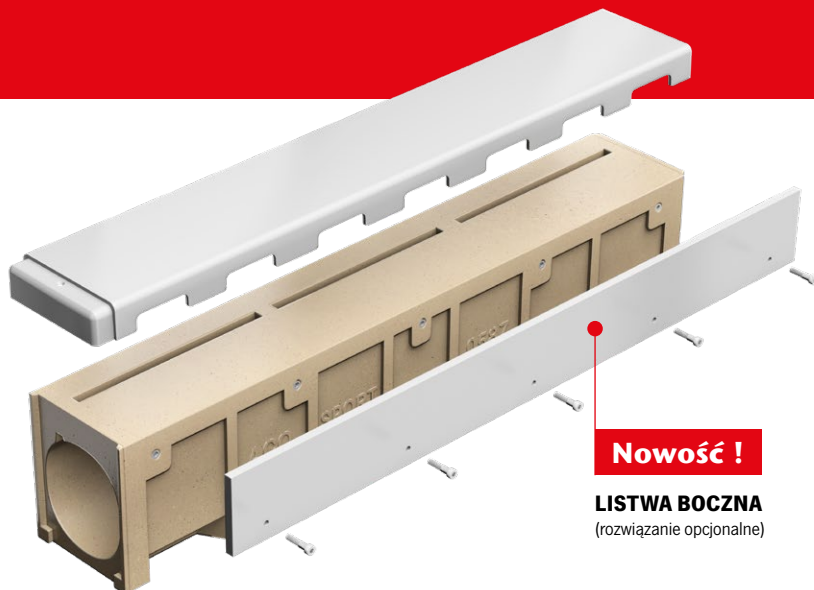


Nowość !

ACO Sport System 1000

System szczelinowy z listwą boczną



Nowość !

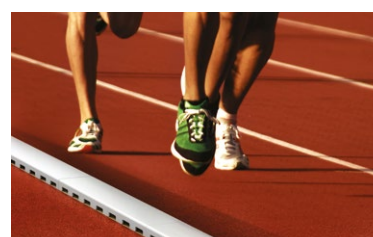
LISTWA BOCZNA
(rozwiązanie opcjonalne)

Zastosowanie **listwy bocznej** umożliwia użycie kanału pomiędzy nawierzchnią poliuretanową a murawą, kiedy poziom murawy jest wyżej niż poziom nawierzchni poliuretanowej (rys 4.)

Zastosowanie

OBIEKTY SPORTOWE

STADIONY



Produkt	Szer. w świetle	Dług. bud.	szer. bud.	wys. bud.	Masa	Numer kat.
	cm	cm	cm	cm	kg/szt.	

Korytko szczelinowe do przykrycia z obu stron z polimerbetonu, w kolorze naturalnym

proste ¹⁾	12,4	100,0	16,0	18,7	26,5	135111
łukowe 36,5 m ¹⁾	12,4	100,0	16,0	18,7	26,5	135112

Nowość

Listwa boczna

z PE-HD, w kolorze białym

listwa boczna do kanałów szczelinowych ²⁾	100,0	1,2	9,3	1,06	135113
--	-------	-----	-----	------	--------

Skrzynka odpływowa

z polimerbetonu, w kolorze naturalnym, z koszem osadczym ze stali ocynkowanej, z otworami do króćca \varnothing 160 po obu stronach skrzynki, do pokrycia z obydwu stron

korpus skrzynki	12,4	50,0	17,5	44,0	18,7	00604
pokrywa szczelinowa dwustronna	12,4	50,0	16,0	3,0	4,5	01645

Ścianka czołowa z polimerbetonu, w kolorze naturalnym

ścianka czołowa dla początku i końca kanału	2,0	16,0	20,0	1,0	00613
---	-----	------	------	-----	-------

Pokrywa z tworzywa GFUP

prosta	100,0	16,0	5,0	2,6	00363
łukowa 36,5 m	100,0	16,0	5,0	2,6	00362

¹⁾ Na zamówienie dostępne z możliwością montażu bocznej listwy

²⁾ Śruby skręcające do listwy bocznej poza zakresem dostawy



Nowość !

ACO Sport System 1000 szczelinowy - przykładowe zastosowania

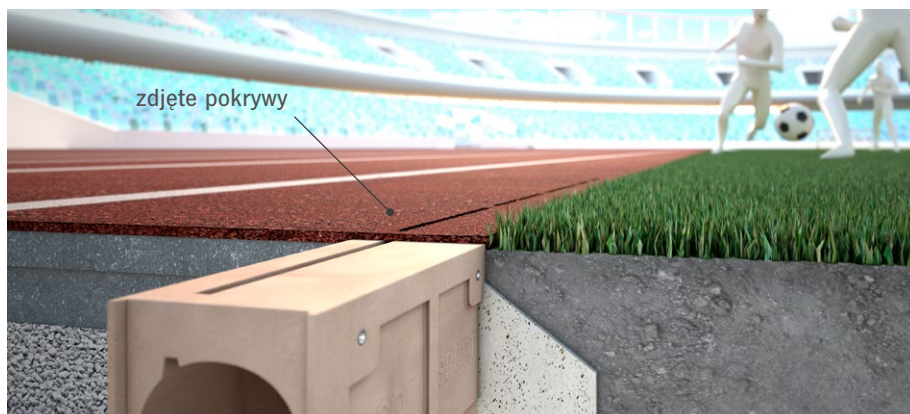
1. Kanał zamontowany pomiędzy **dwoma nawierzchniami poliuretanowymi**

Zastosowanie podczas imprez **sportowych**



2. Kanał zamontowany pomiędzy **nawierzchnią poliuretanową a murawą na równym poziomie**

Zastosowanie podczas **meczu** piłki nożnej



3. Kanał zamontowany pomiędzy **nawierzchnią poliuretanową a murawą na równym poziomie**

Zastosowanie podczas imprez **masowych**



4. Kanał zamontowany pomiędzy **nawierzchnią poliuretanową a murawą podwyższony poziom murawy**

Zastosowanie podczas imprez **sportowych**

