



ACO Kanały Higieniczne

3

Odwodnienia liniowe



ACO Kanały Higieniczne

Wprowadzenie / Informacje techniczne

Przeгляд systemu	78
Projekt higieniczny	79
Oslony ochronne	80
Nózki poziomujące – instrukcja montażu	80
Przykłady instalacji	81
Wysokość zabudowy i natężenia przepływu	82

Kanały z odpływem DN110 lub przez wpust EG150

Kanały z krawędzią standardową	86
Kanały z krawędzią z kołnierzem	86
Akcesoria	87

Kanały pod wpust 142

Kanały z krawędzią standardową	88
Kanały z krawędzią z kołnierzem	88
Kanały z krawędzią do posadzek winylowych	89

Kanały pod wpust 157

Kanały z krawędzią standardową	90
Kanały z krawędzią z kołnierzem	91
Kanały z krawędzią do posadzek winylowych	91

Kanały pod wpust 218

Kanały z krawędzią standardową	92
Kanały z krawędzią z kołnierzem	93
Kanały z krawędzią do posadzek winylowych	93

ACO kanały CC

Kanały CC z odpływem DN142 pod wpust 142	94
Kanały CC z odpływem DN 110	96

Rusztzy

Higieniczne Rusztzy Drabinkowe	98
Higieniczne Rusztzy Płytowe	100
Higieniczne Rusztzy Bezramowe	102
Rusztzy Kratowe	103
Akcesoria	104

ACO EasyFat

105

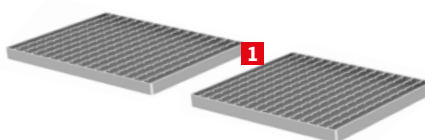
Przegląd systemu

Linia kanałów higienicznych produkcji ACO obejmuje odpływy liniowe, które można wykorzystać do odwadniania różnych rodzajów posadzek (betonowe, płytki, cementowo żywiczne lub winyl). Wszystkie kanały w portfolio są zaprojektowane zgodnie z wymogami projektu higienicznego.

Unikatowe bogactwo całego portfolio umożliwia łatwy dobór kanału, który odpowiada specyficznym potrzebom klienta. Długość kanału, głębokość i umieszczenie odpływu, to tylko niektóre z parametrów, które mogą być przystosowane do życzeń klienta, przy czym może mieć to wpływ na termin dostawy.

Kanał higieniczny ACO

Krawędź standardowa



Krawędź z kołnierzem do izolacji podpłytkowej



Krawędź do posadzek winylowych



Wpust higieniczny ACO z osprzętem

- 1** Ruszt
- 2** Kosz osadczy
- 3** Blokada zapachu (syfon)
- 4** Pierścień wspierający syfon
- 5** Korpus wpustu – część dolna
- 6** Kanał
- 7** Pierścień uniwersalny - dwufunkcyjny
- 8** Nóżki poziomujące

Projekt higieniczny

ACO oferuje trwałe, zintegrowane systemy odwadniające, które dbają o przedsiębiorcę, środowisko naturalne i w końcowym efekcie także o zdrowie publiczne.

Jesteśmy przekonani, że nasze systemy i usługi są faktycznie unikatowe, przynoszą wyjątkowe korzyści wszystkim uczestnikom procesu – zarówno na etapie projektu jak i na budowie, oraz w późniejszej eksploatacji.

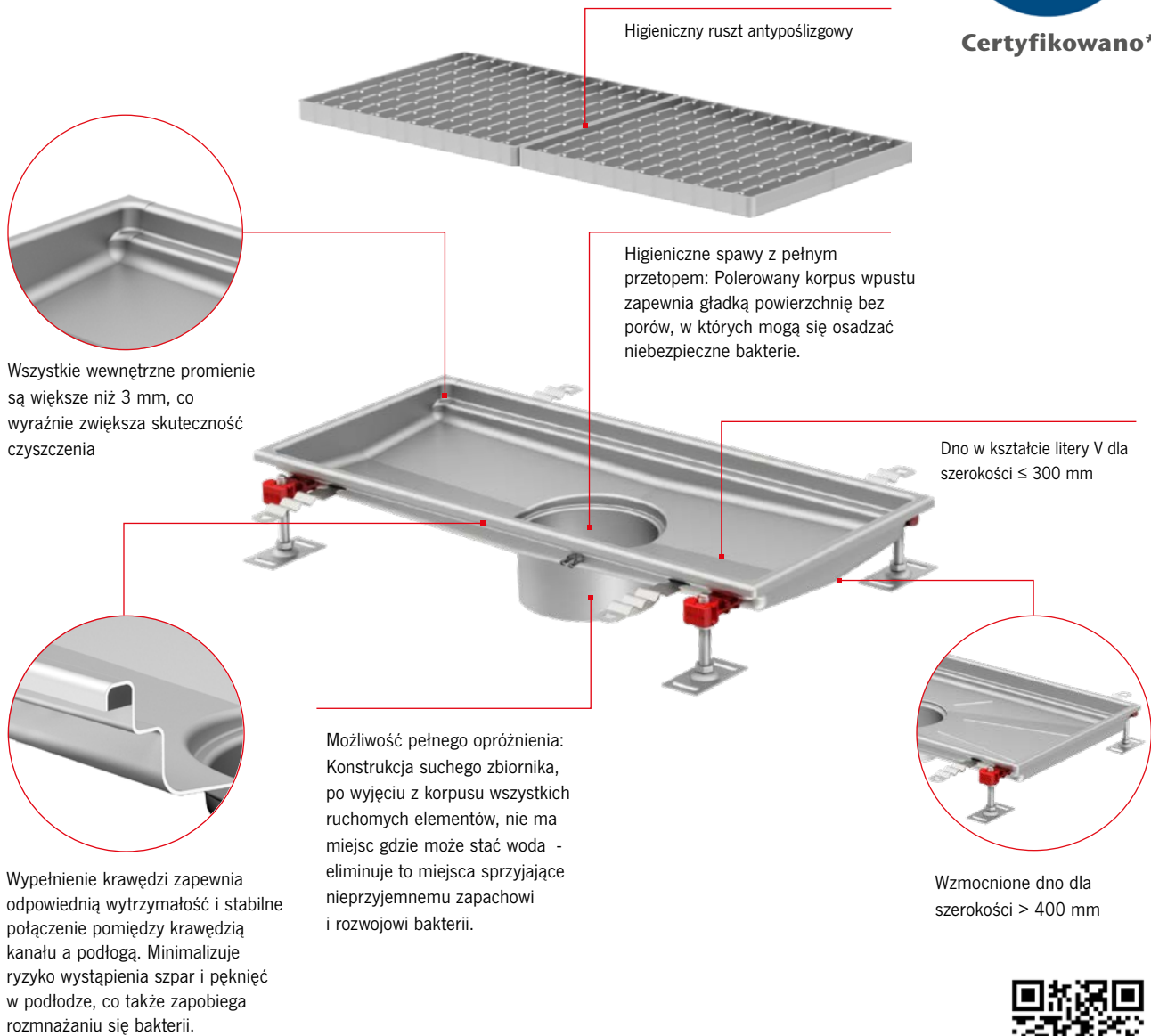
Odwodnienie higieniczne ACO spełnienia najsurowsze wymogi higieniczne, co pomaga zapobiegać skażeniom szkodliwymi bakteriami. Wdrożyliśmy zasady projektu higienicznego, które determinują standardy dla środowiska, w którym przetwarzana jest żywność zgodnie z EN 1672, EN ISO 14159 i dokument EHEDG strony 8, 13 i 44 determinujące projekt konstrukcji kanału.

Higieniczne cechy kanałów ACO:

- Możliwość pełnego opróżnienia
- Wewnętrzne promienie większe niż 3 mm
- Spawanie z pełnym przetopem
- Wypełnienie krawędzi
- Stal nierdzewna klasy min. 1.4301 zgodnie z EN 10088 (304 zgodnie z AISI)
- Ostatni proces - kąpiel pasywacyjna



Certyfikowano*



Test możliwości czyszczenia kanałów higienicznych.

* Więcej informacji o certyfikacie NSF znajdziesz na stronie 5.

Ostony ochronne ACO

Właściwości i korzyści:

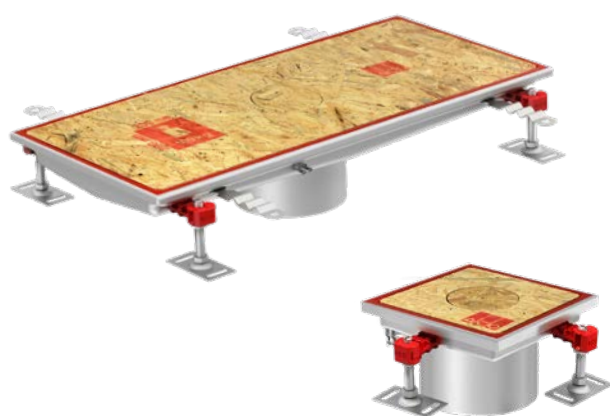
- Ochrona przed zanieczyszczeniem materiałami budowlanymi na etapie transportu i montażu
- Pozwala uniknąć kosztownego czyszczenia kanałów po instalacji
- Zapobiega uszkodzeniom podczas budowy, które mogą sprzyjać procesom korozji
- Certyfikowane zgodnie z normą EN 12811-1 dla rusztowań z klasą obciążenia 3
- Przyjazne dla środowiska i łatwe w utylizacji

Ostony ochronne ACO wyprodukowane z płyt OSB są dostępne dla:

- Wszystkich jednoczęściowych kanałów i wpustów higienicznych: standardowych i nietypowych (wykonanych na zamówienie)
- Kanałów ACO do posadzek winylowych: standardowych, nietypowych (wykonanych na zamówienie)
- Części górnych przy konstrukcjach teleskopowych (kanałów i wpustów) standardowych i nietypowych (wykonanych na zamówienie)

Sposób złożenia zamówienia:

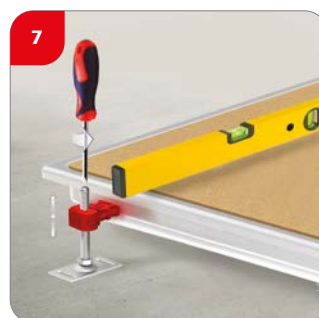
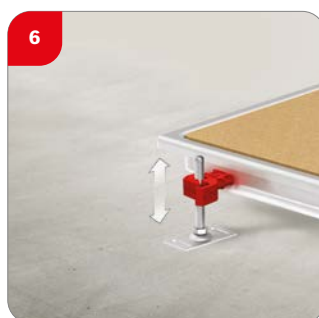
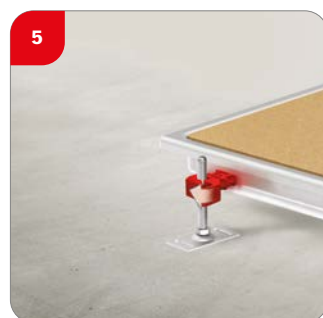
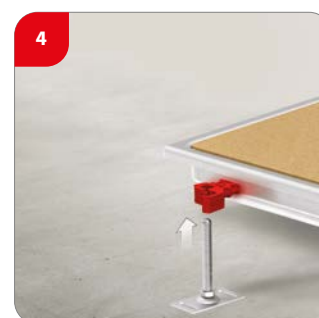
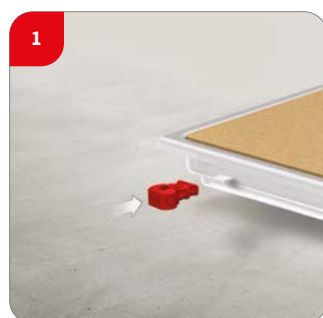
- Dla artykułów standardowych, dodaj _C na końcu standardowego numeru do zamówienia (przykład: 111111_C)
- W przypadku artykułów nietypowych (wykonanych na zamówienie), należy poinformować o potrzebie takich osłon na początku procesu specyfikacji rozwiązania.



Klasyfikacja według normy EN 12811-1 dla rusztowań klasy obciążeniowej 3:

Obszar obciążenia	Maksymalne obciążenie	Maksymalny nacisk
200 x 200 mm	max. 100 kg	max. 2,5 N/cm ²
500 x 500 mm	max. 150 kg	max. 0,6 N/cm ²
1000 x 1000 mm	max. 200 kg	max. 0,2 N/cm ²

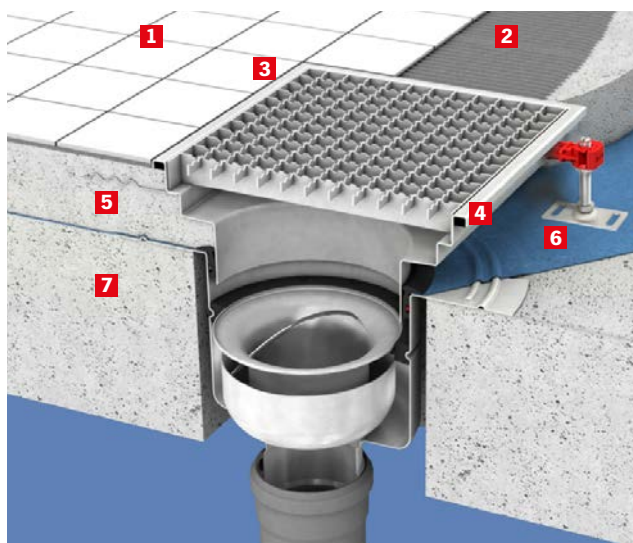
Nóżki poziomujące – instrukcja montażu



Przykłady instalacji

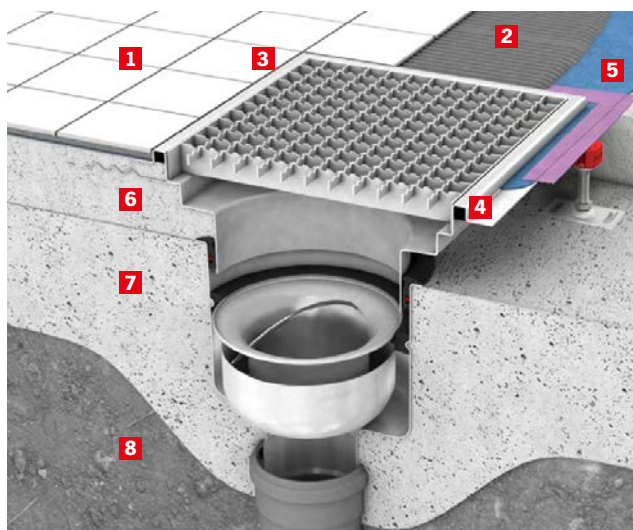
ACO Kanał + ACO Wpust z kołnierzem do przyklejenia izolacji (posadzka z płytek)

- 1** Płytki ceramiczne
- 2** Klej do płytek
- 3** Uszczelniacz elastyczny
- 4** Wypełnienie gumowe
- 5** Wylewka
- 6** Membrana wodoszczelna
- 7** Płyta stropowa betonowa



ACO Kanał + ACO Wpust z kołnierzem ustalającym (posadzka z płytek)

- 1** Płytki ceramiczne
- 2** Klej do płytek
- 3** Uszczelniacz elastyczny
- 4** Wypełnienie gumowe
- 5** Membrana wodoszczelna
- 6** Wylewka
- 7** Płyta betonowa wylewana
- 8** Grunt zagęszczony



ACO Kanał + ACO Wpust z kołnierzem ustalającym (posadzka winylowa)

- 1** Wykładzina winylowa
- 2** Wylewka
- 3** Płyta betonowa wylewana
- 4** Grunt zagęszczony

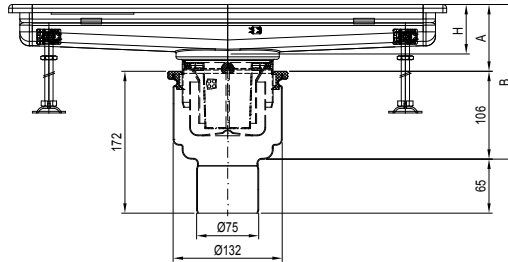


Wysokości budowlane i natężenia przepływu

ACO kanał z wpustem EG150

Odptyw pionowy

DN 70
(D=75mm)

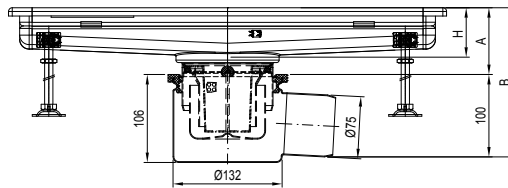


Wysokość zabudowy

Szerokość kanału	200 mm		300 mm		400 mm	
	H = 60 mm		H = 60 mm		H = 65 mm	
Wysokość	A [mm]	B [mm]	A [mm]	B [mm]	A [mm]	B [mm]
Minimalny	65	170	60	165	65	170
Maksymalny	95	200	85	190	90	195
Przepływ [l/s]						
Minimalny	1,3		1,3		1,3	
Maksymalny	1,5		1,5		1,5	

Odptyw poziomy

DN 70
(D=75mm)



Wysokość zabudowy

Szerokość kanału	200 mm		300 mm		400 mm	
	H = 60 mm		H = 60 mm		H = 65 mm	
Wysokość	A [mm]	B [mm]	A [mm]	B [mm]	A [mm]	B [mm]
Minimalny	65	165	60	160	65	165
Maksymalny	95	195	85	185	90	190
Przepływ [l/s]						
Minimalny	1,3		1,3		1,3	
Maksymalny	1,5		1,5		1,5	

Infobox

Używanie kosza osadczego (pustego) zmniejszy natężenie przepływu w odpływie o około 15%.

ACO kanał z wpustem 142
Odptyw pionowy

	DN 70 (D=75mm)	DN 100 (D=110mm)
	Przepływ [l/s]	
Minimalny	1,4	1,6
Maksymalny	1,7	1,9

Odptyw poziomy

	DN 70 (D=75mm)	DN 100 (D=110mm)
	Przepływ [l/s]	
Minimalny	1,4	1,6
Maksymalny	1,7	1,9

Infobox

Wartości A = 85 mm i B = 200 mm (lub 193 mm lub 232 mm) można dodatkowo zmniejszyć, jeżeli zmniejszy się odpływ z koryta.

A i B zmniejszy się o:

- 15 mm przy zastosowaniu wpustu z kołnierzem pozycjonującym lub wpustu z kołnierzem do przyklejenia hydroizolacji (jeżeli śruba uziemiająca nie znajduje się pod kanałem lub gdy zostanie odcięta)
- 10 mm przy zastosowaniu kołnierza z zaciskiem mechanicznym do uszczelniania (tzw. kołnierz dociskowy)

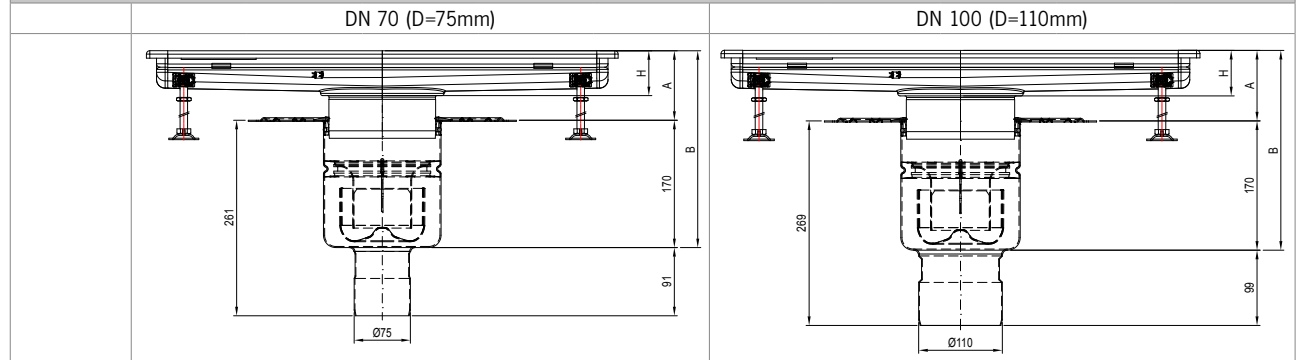
Należy pamiętać, że skrócenie wysokości odpływu wpływa na zmniejszenie się przepływu.

Używanie kosza osadczego (pustego) zmniejszy natężenie przepływu w odpływie o około 15%.

Wysokości budowlane i natężenia przepływu

ACO kanał z wpustem 157

Odptyw pionowy



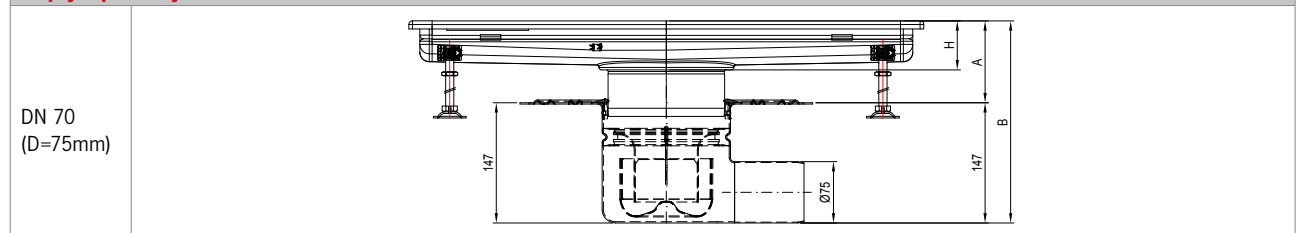
Wysokość zabudowy

Wysokość	H = 55 mm		H = 60 mm		H = 65 mm		H = 70 mm		H = 80 mm	
	A [mm]	B [mm]	A [mm]	B [mm]	A [mm]	B [mm]	A [mm]	B [mm]	A [mm]	B [mm]
Minimalny	65	235	70	240	75	245	80	250	90	260
Maksymalny	90	260	95	265	100	270	105	275	115	285

Przepływ [l/s]

Minimalny	2.9	3.9
Maksymalny	3.1	4.2

Odptyw poziomy



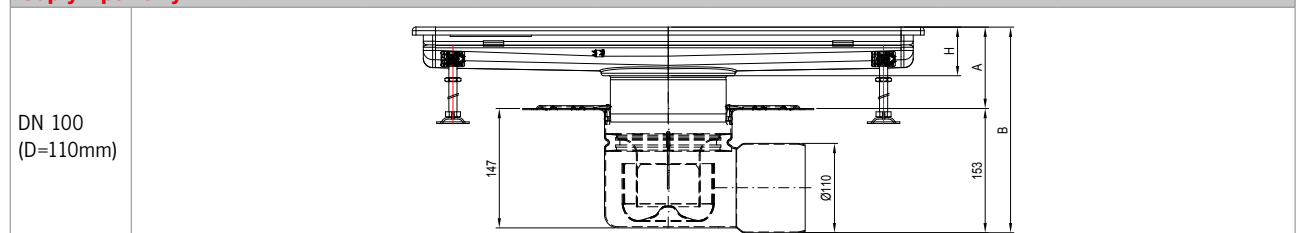
Wysokość zabudowy

Wysokość	H = 55 mm		H = 60 mm		H = 65 mm		H = 70 mm		H = 80 mm	
	A [mm]	B [mm]	A [mm]	B [mm]	A [mm]	B [mm]	A [mm]	B [mm]	A [mm]	B [mm]
Minimalny	85	232	90	237	95	242	100	247	110	257
Maksymalny	90	237	95	242	100	247	105	252	115	262

Przepływ [l/s]

Minimalny	2,8
Maksymalny	3,1

Odptyw poziomy

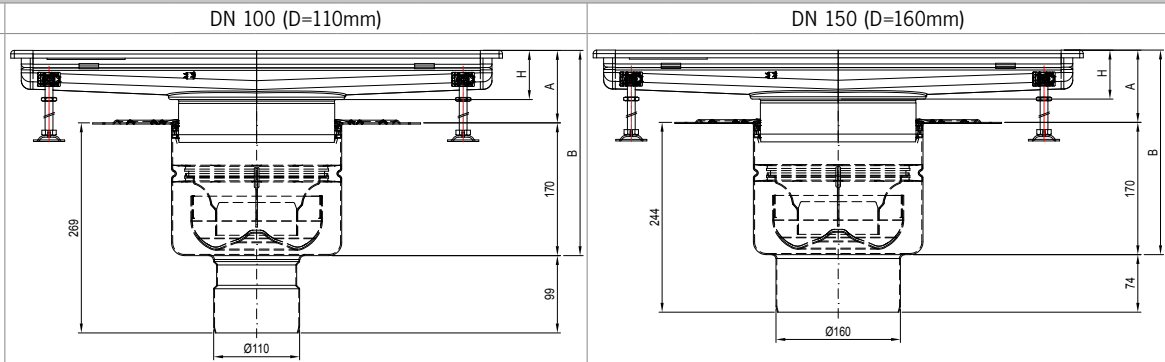


Wysokość zabudowy

Wysokość	H = 55 mm		H = 60 mm		H = 65 mm		H = 70 mm		H = 80 mm	
	A [mm]	B [mm]	A [mm]	B [mm]	A [mm]	B [mm]	A [mm]	B [mm]	A [mm]	B [mm]
Minimalny	85	238	90	243	95	248	100	253	110	263
Maksymalny	90	243	95	248	100	253	105	258	115	268

Przepływ [l/s]

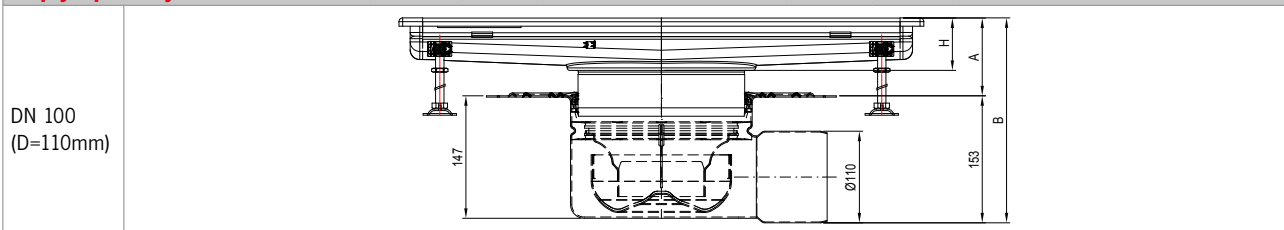
Minimalny	3,2
Maksymalny	3,9

ACO kanał z wpustem 218
Odptyw pionowy

Wysokość zabudowy

Wysokość	H = 55 mm		H = 60 mm		H = 65 mm		H = 70 mm		H = 80 mm		H = 100 mm		H = 150 mm	
	A [mm]	B [mm]	A [mm]	B [mm]	A [mm]	B [mm]	A [mm]	B [mm]	A [mm]	B [mm]	A [mm]	B [mm]	A [mm]	B [mm]
Minimalny	65	235	70	240	75	245	80	250	90	260	110	280	160	330
Maksymalny	85	255	90	260	95	265	100	270	110	280	130	300	180	350

Przepływ [l/s]

Minimalny		5,4		5,5		5,6		5,7		5,9
Maksymalny		5,6		5,7		5,8		6,0		6,4

Odptyw pionowy

Wysokość zabudowy

Wysokość	H = 55 mm		H = 60 mm		H = 65 mm		H = 70 mm		H = 80 mm		H = 100 mm		H = 150 mm	
	A [mm]	B [mm]	A [mm]	B [mm]	A [mm]	B [mm]	A [mm]	B [mm]	A [mm]	B [mm]	A [mm]	B [mm]	A [mm]	B [mm]
Wartość	85	238	90	243	95	248	100	253	110	263	130	283	180	333

Przepływ [l/s]

Minimalny		4,5		4,6		4,8		4,9		5,0
Maksymalny		4,7		4,8		4,9		5,1		5,6

Infobox

Wartości A min. i B min. w poziomym (bocznym) odptywie można dodatkowo zmniejszyć, jeśli odptyw z korytka zostanie zredukowany.

A i B zmniejszy się:

- 25 mm przy zastosowaniu wpustu z kołnierzem pozycjonującym lub wpustu z kołnierzem do przyklejenia hydroizolacji (jeżeli śruba uziemiająca nie znajduje się pod kanałem lub gdy zostanie odcięta)
- 15 mm przy zastosowaniu kołnierza z zaciskiem mechanicznym do uszczelniania (tzw. kołnierz dociskowy)

Należy pamiętać, że skrócenie wysokości odptywu wpływa na zmniejszenie się przepływu

Używanie kosza szlamowego (pustego) zmniejszy natężenie przepływu w odptywie o około 15%.

Wartość A min. dla wpustów z pionowym odptywem i z kołnierzem mechanicznym (do przykręcenia izolacji) są o 10 mm wyższe (tzn. wartość A dla H = 70mm nie wyniesie minimum 60 mm, lecz minimum 80 mm).

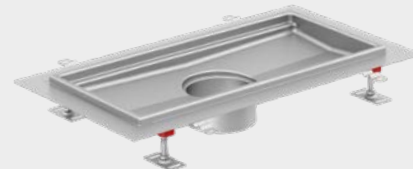
ACO kanały higieniczne z odpływem DN 110 lub przez wpust EG150

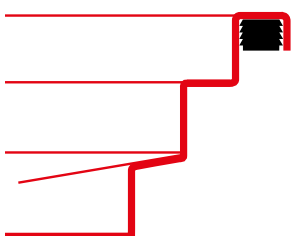
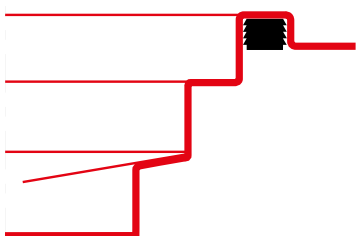
Informacje o produkcie

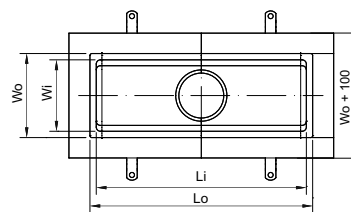
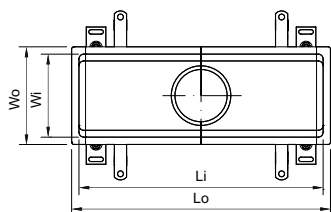
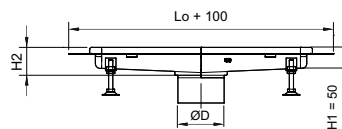
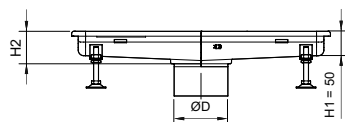
- W pełni zgodny z EN 1253
- Wykonany ze stali nierdzewnej, materiał 1.4301 (AISI 304) lub 1.4404 (AISI 316)
- Grubość materiału 1,5 mm
- Łatwa instalacja
- Odpływ na środku koryta
D = 110 mm dla połączenia:
 - Dolna część wpustu ACO EG 150
 - Rura kanalizacyjna kielichowa DN 100
- Wyjmowalne uszczelnienie zapachowe (syfon) o przepływie 1,5 l/s (opcjonalnie, nie jest standardową częścią koryta)

Zalety produktu

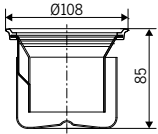
- **Pierwsze** w pełni higieniczne **odwodnienie liniowe** na rynku
- Zgodnie ze standardem higieny EN 1672 i EN ISO 14159 i EHEDG
Dokumenty nr 8, 13 i 44
- Duże spadki dna (co najmniej 1% wzdłużny i min. 5° poprzeczny)
- Produkt całkowicie pasywowany metodą zanurzeniową
- Nogi poziomujące z regulacją wysokości (60 - 110 mm) z możliwością kotwienia do podłoża



	Szer. zewn.	Szer. wewn.	Długość zewn.	Długość wewn.	Głębokość kanału przy odpływie	Objętość	Numer kat.
	[mm]	[mm]	[mm]	[mm]	[mm]	[l]	1.4301
	Rodzaj krawędzi: standardowa						
	200	170	530	500	60	4,7	416578
			830	800	60	7,0	416579
			1030	1000	60	8,8	416580
			1230	1200	60	10,4	416581
			1530	1500	60	12,8	416582
2030	2000	60	16,9	416583			
	Rodzaj krawędzi: z kołnierzem						
	200	170	830	800	60	7,0	416675
			1030	1000	60	8,8	416676
			1230	1200	60	10,4	416677
			2030	2000	60	16,9	416679
	300	270	330	300	60	4,3	413170
			630	600	60	8,6	413171
			1030	1000	60	13,9	413172
	400	370	430	400	65	8,1	413173
			630	600	65	12,0	413174
830			800	65	15,8	413175	



Akcesoria do kanałów higienicznych z odpływem DN 110 lub przez wpust EG150
informacje o produkcie

		Opis	Materiał	Numer kat.
Odpływy teleskopowe DN 70				
		<input type="checkbox"/> Odpływ pionowy <input type="checkbox"/> Szczelne łączenie z kanałem poprzez uszczelkę <input type="checkbox"/> Średnica odpływu $\varnothing 75$	1.4301	405066
			1.4404	402663
		<input type="checkbox"/> Odpływ poziomy <input type="checkbox"/> Szczelne łączenie z kanałem poprzez uszczelkę <input type="checkbox"/> Średnica odpływu $\varnothing 75$	1.4301	406677
			1.4404	405311
Akcesoria				
		<input type="checkbox"/> Zamknięcie wodne (syfon) zintegrowane z koszem osadczym	1.4301	405065
			1.4404	403633
		<input type="checkbox"/> Zamknięcie wodne (syfon)	1.4301	97217
			1.4404	97267
		<input type="checkbox"/> Sitko do stosowania z zamknięciem wodnym (syfonem)	1.4301	97235
			1.4404	97285

ACO kanały higieniczne z odpływem DN 125 pod wpust 142

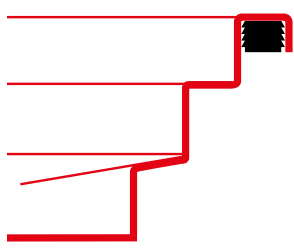
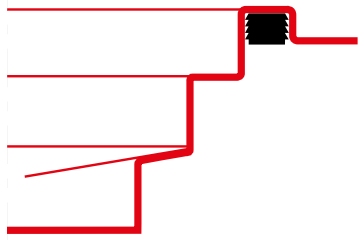
informacje o produkcie

- W pełni zgodny z EN 1253
- Wykonany ze stali nierdzewnej, materiał 1.4301 (AISI 304) lub 1.4404 (AISI 316)
- Grubość materiału 1,5 mm
- Odpływ na środku koryta
D = 125 mm dla połączenia dolnej części wpustu 142
- Wysoki przepływ do 1,9 l/s
- Dolna część wpustu, która realizuje odpływ z kanału do kanalizacji może być wyposażona w:
 - kołnierz ustalający
 - kołnierz do przyklejenia izolacji
 - kołnierz z przeciwkołnierzem do przykręcenia izolacji

Zalety produktu

- **Pierwsze** w pełni higieniczne **odwodnienie liniowe** na rynku
- Zgodnie ze standardem higieny EN 1672 i EN ISO 14159 i EHEDG
Dokumenty nr 8, 13 i 44
- Duże spadki dna (co najmniej 1 % wzdłużny i min. 5° poprzeczny)
- Produkt całkowicie pasywowany metodą zanurzeniową
- Nogi poziomujące z regulacją wysokości (60 - 110 mm) z możliwością kotwienia do podłoża



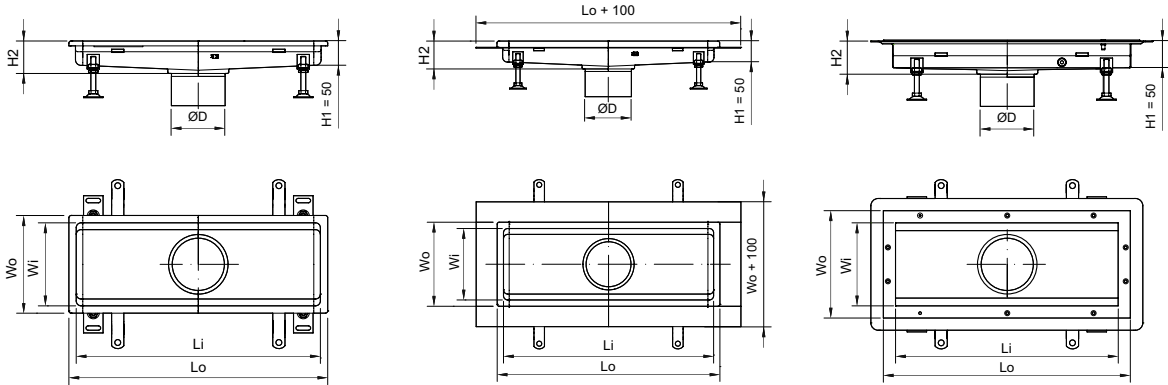
	Szer. zewn.	Szer. wewn.	Długość zewn.	Długość wewn.	Głębokość kanału przy odpływie	Objętość	Numer kat.	
	[mm]	[mm]	[mm]	[mm]	[mm]	[l]	1.4301	1.4404
	Rodzaj krawędzi: standardowa							
	200	170	530	500	60	4,7	416584	416602
			830	800	60	7,0	416585	416603
			1030	1000	60	8,8	416586	416604
			1230	1200	60	10,4	416587	416605
			1530	1500	60	12,8	416588	416606
2030			2000	60	16,9	416589	416607	
	Rodzaj krawędzi: z kołnierzem							
	200	170	530	500	60	4,7	416680	416698
			830	800	60	7,0	416681	416699
			1030	1000	60	8,8	416682	416700
			1230	1200	60	10,4	416683	416701
			1530	1500	60	12,8	416684	416702
2030			2000	60	16,9	416685	416703	

	Szer. zewn.	Szer. wewn.	Długość zewn.	Długość wewn.	Głębokość kanału przy odpływie	Objętość	Numer kat.		
	[mm]	[mm]	[mm]	[mm]	[mm]	[l]	1.4301	1.4404	
	Rodzaj krawędzi: winylowa ¹⁾								
	220	170	550	500	60	4,7	413358	413376	
			850	800	60	7,0	413359	413377	
			1050	1000	60	8,8	413360	413378	
			1250	1200	60	10,4	413361	413379	
			1550	1500	60	12,8	413362	413380	
2050			2000	60	16,9	413363	413381		

Infobox

1) Krawędź winylowa nie jest w pełni higieniczna.

Dolna części wpustu 142 dla zrealizowania odpływu znajdują się na stronie 32-33



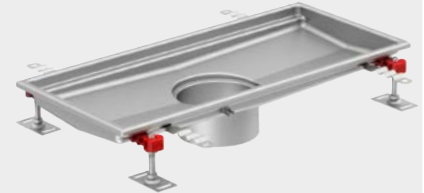
ACO kanały higieniczne z odpływem DN142 pod wpust 157

Informacje o produkcie

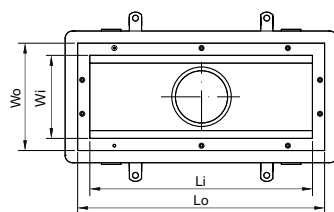
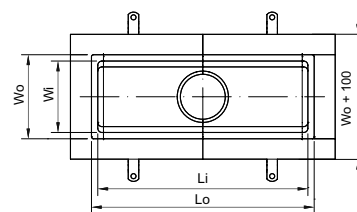
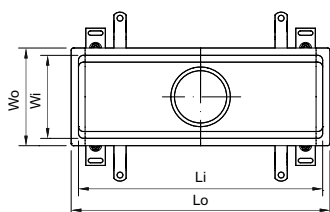
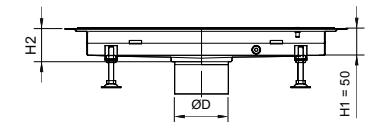
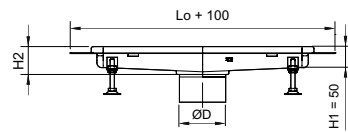
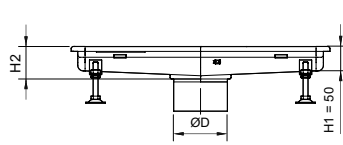
- W pełni zgodny z EN 1253
- Wykonane ze stali nierdzewnej, materiał 1.4301 (AISI 304) lub 1.4404 (AISI 316)
- Grubość materiału 1,5 mm
- Odpływ na środku koryta D = 142 mm dla połączenia dolnej części wpustu 157
- Wysoki przepływ do 4,2 l/s
- Dolna część wpustu która realizuje odpływ z kanału do kanalizacji może być wyposażona w:
 - kołnierz ustalający
 - kołnierz do przyklejenia izolacji
 - kołnierz z przeciwkołnierzem do przykręcenia izolacji

Zalety produktu

- **Pierwsze** w pełni higieniczne **odwodnienie liniowe** na rynku
- Zgodnie ze standardem higieny EN 1672 i EN ISO 14159 i EHEDG
Dokumenty nr 8, 13 i 44
- Duże spadki dna (co najmniej 1 % wzdłużny i min. 5° poprzeczny)
- Produkt całkowicie pasywowany metodą zanurzeniową
- Nogi poziomujące z regulacją wysokości (60 - 110 mm) z możliwością kotwienia do podłoża



	Szer. zewn.	Szer. wewn.	Długość zewn.	Długość wewn.	Głębokość kanału przy odpływie	Objętość	Numer kat.	
	[mm]	[mm]	[mm]	[mm]	[mm]	[l]	1.4301	1.4404
Rodzaj krawędzi: standardowa								
	200	170	530	500	60	4,7	416590	416608
			830	800	60	7,0	416591	416609
			1030	1000	60	8,8	416592	416610
			1230	1200	60	10,4	416593	416611
			1530	1500	60	12,8	416594	416612
			2030	2000	60	16,9	416595	416613
	300	270	330	300	55	4,3	416614	416628
			630	600	60	8,6	416615	416629
			1030	1000	60	13,9	416616	416630
			1530	1500	60	20,7	416617	416631
			2030	2000	60	27,4	416618	416632
			3030	3000	70	40,8	416619	416633
400	370	430	400	60	8,1	416642	416648	
		630	600	60	12,0	416643	416649	
		830	800	60	15,8	416644	416650	
500	470	530	500	65	12,7	416654	416660	
		830	800	65	20,1	416655	416661	
		1030	1000	65	24,9	416656	416662	



	Szer. zewn.	Szer. wewn.	Długość zewn.	Długość wewn.	Głębokość kanału przy odpływie	Objętość	Numer kat.		
	[mm]	[mm]	[mm]	[mm]	[mm]	[l]	1.4301	1.4404	
	Rodzaj krawędzi: z kołnierzem								
	200	170	530	500	60	4,7	416686	416704	
			830	800	60	7,0	416687	416705	
			1030	1000	60	8,8	416688	416706	
			1230	1200	60	10,4	416689	416707	
			1530	1500	60	12,8	416690	416708	
			2030	2000	60	16,9	416691	416709	
	300	270	330	300	55	4,3	416710	416724	
			630	600	60	8,6	416711	416725	
			1030	1000	60	13,9	416712	416726	
			1530	1500	60	20,7	416713	416727	
			2030	2000	60	27,4	416714	416728	
			3030	3000	70	40,8	416715	416729	
	400	370	430	400	60	8,1	416738	416744	
			630	600	60	12,0	416739	416745	
			830	800	60	15,8	416740	416746	
	500	470	530	500	65	12,7	416750	416756	
			830	800	65	20,1	416751	416757	
			1030	1000	65	24,9	416752	416758	
		Rodzaj krawędzi: winylowa ¹⁾							
		220	170	550	500	60	4,7	413364	413382
				850	800	60	7,0	413365	413383
				1050	1000	60	8,8	413366	413384
				1250	1200	60	10,4	413367	413385
1550				1500	60	12,8	413368	413386	
2050				2000	60	16,9	413369	413387	
320		270	350	300	60	4,3	413388	413402	
			650	600	60	8,6	413389	413403	
			1050	1000	60	13,9	413390	413404	
			1550	1500	60	20,7	413391	413405	
			2050	2000	60	27,4	413392	413406	
			3050	3000	70	40,8	413393	413407	
420		370	450	400	60	8,1	413416	413422	
			650	600	60	12,0	413417	413423	
			850	800	60	15,8	413418	413424	
520		470	550	500	65	12,7	413428	413434	
			850	800	65	20,1	413429	413435	
			1050	1000	65	24,9	413430	413436	
Infobox									
1) Krawędź winylowa nie jest w pełni higieniczna.									
Dolne części wpustu 157 dla zrealizowania odpływu znajdują się na stronie 41-42									

ACO kanały higieniczne z odpływem DN200 pod wpust 218

Informacje o produkcie

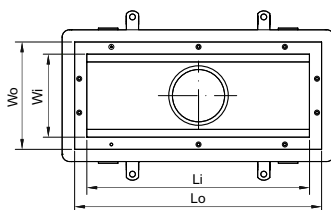
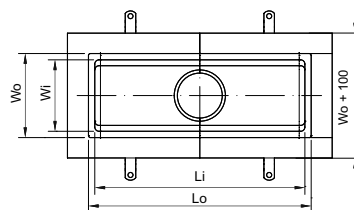
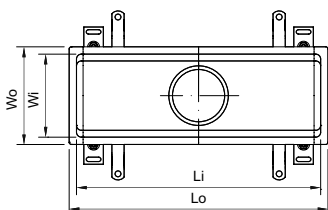
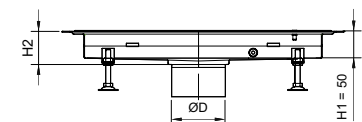
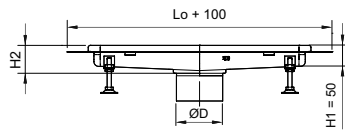
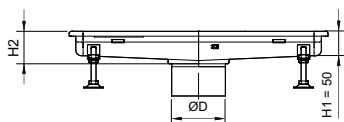
- W pełni zgodny z EN 1253
- Wykonany ze stali nierdzewnej, materiał 1.4301 (AISI 304) lub 1.4404 (AISI 316)
- Grubość materiału 1,5 mm
- Odpływ na środku koryta D = 200 mm dla połączenia dolnej części wpustu 218
- Wysoki przepływ do 6,7 l/s
- Dolna część wpustu która realizuje odpływ z kanału do kanalizacji może być wyposażona w:
 - kołnierz ustalający
 - kołnierz do przyklejenia izolacji
 - kołnierz z przeciwkołnierzem do przykręcenia izolacji

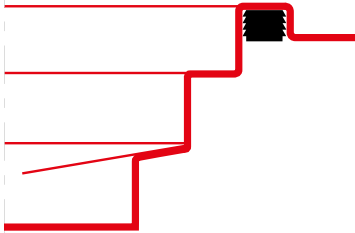
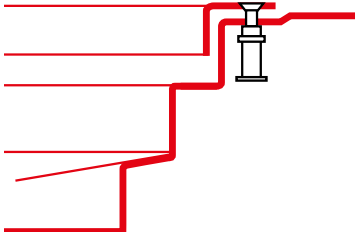
Zalety produktu

- **Pierwsze w pełni higieniczne odwodnienie liniowe** na rynku
- Zgodnie ze standardem higieny EN 1672 i EN ISO 14159 i EHEDG Dokumenty nr 8, 13 i 44
- Duże spadki dna (co najmniej 1 % wzdłużny i min. 5° poprzeczny)
- Produkt całkowicie pasywowany metodą zanurzeniową
- Nogi poziomujące z regulacją wysokości (60 - 110 mm) z możliwością kotwienia do podłoża



	Szer. zewn. [mm]	Szer. wewn. [mm]	Długość zewn. [mm]	Długość wewn. [mm]	Głębokość kanału przy odpływie [mm]	Objętość [l]	Numer kat.	
							1.4301	1.4404
Rodzaj krawędzi: standardowa								
	300	270	330	300	55	4,3	416621	416635
			630	600	60	8,6	416622	416636
			1030	1000	60	13,9	416623	416637
			1530	1500	60	20,7	416624	416638
			2030	2000	60	27,4	416625	416639
			3030	3000	70	40,8	416626	416640
			4030	4000	80	54,5	416627	416641
400	370	430	400	60	8,1	416645	416651	
		630	600	60	12,0	416646	416652	
		830	800	60	15,8	416647	416653	
500	470	530	500	65	12,7	416657	416663	
		830	800	65	20,1	416658	416664	
		1030	1000	65	24,9	416659	416665	
600	570	630	600	70	18,4	416666	416669	
		930	900	70	27,3	416667	416670	
		1230	1200	70	36,2	416668	416671	
800	770	830	800	80	32,9	416672	416673	



	Szer. zewn.	Szer. wewn.	Długość zewn.	Długość wewn.	Głębokość kanału przy odpływie	Objętość	Numer kat.		
	[mm]	[mm]	[mm]	[mm]	[mm]	[l]	1.4301	1.4404	
	Rodzaj krawędzi: z kołnierzem								
	300	270	330	300	55	4,3	416717	416731	
			630	600	60	8,6	416718	416732	
			1030	1000	60	13,9	416719	416733	
			1530	1500	60	20,7	416720	416734	
			2030	2000	60	27,4	416721	416735	
			3030	3000	70	40,8	416722	416736	
			4030	4000	80	54,5	416723	416737	
	400	370	430	400	60	8,1	416741	416747	
			630	600	60	12,0	416742	416748	
			830	800	60	15,8	416743	416749	
	500	470	530	500	65	12,7	416753	416759	
			830	800	65	20,1	416754	416760	
			1030	1000	65	24,9	416755	416761	
	600	570	630	600	70	18,4	416762	416765	
			930	900	70	27,3	416763	416766	
			1230	1200	70	36,2	416764	416767	
	800	770	830	800	80	32,9	416768	416769	
		Rodzaj krawędzi: winylowa ¹⁾							
		320	270	350	300	60	4,3	413395	413409
				650	600	60	8,6	413396	413410
1050				1000	60	13,9	413397	413411	
1550				1500	60	20,7	413398	413412	
2050				2000	60	27,4	413399	413413	
3050				3000	70	40,8	413400	413414	
4050				4000	80	54,5	413401	413415	
420		370	450	400	60	8,1	413419	413425	
			650	600	60	12,0	413420	413426	
			850	800	60	15,8	413421	413427	
520		470	550	500	65	12,7	413431	413437	
			850	800	65	20,1	413432	413438	
			1050	1000	65	24,9	413433	413439	
620		570	650	600	70	18,4	413440	413443	
			950	900	70	27,3	413441	413444	
			1250	1200	70	36,2	413442	413445	
820		770	850	800	80	32,9	413446	413447	

Infobox

1) Krawędź winylowa nie jest w pełni higieniczna.

Dołne części wpustu 218 dla zrealizowania odpływu znajdują się na stronie 53-54

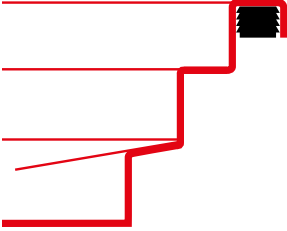
ACO kanały CC z odpływem DN125 pod wpust 142

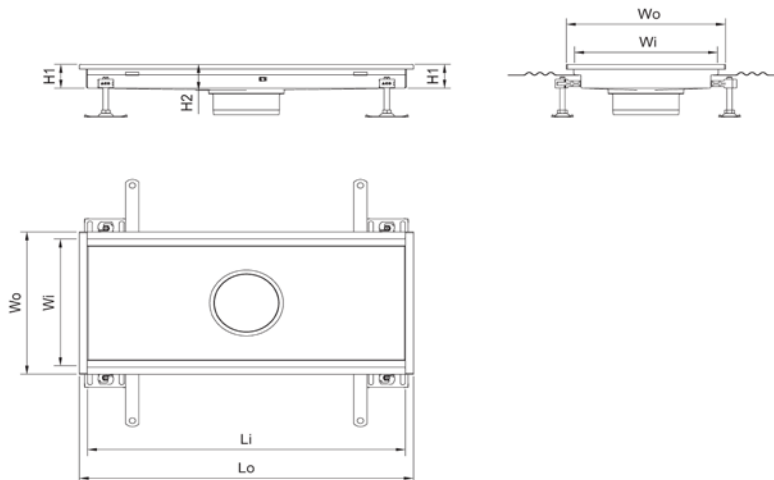
Informacje o produkcie

Zalety produktu

- Projekt całkowicie zgodny z normą EN 1253-1
- Całkowicie odprowadza wodę, eliminując wodę zastoinową
- Kanały pasywowane zanurzeniowo dla odtworzenia powłoki tlenkowej oraz uzyskania maksymalnej żywotności
- Stal grubości 1.5mm
- Krawędź wypełniona gumą celem zwiększenia nośności w przypadku zwiększonego obciążenia ruchem na obszarze
- Nóżki EasyFix® znacznie ułatwiające montaż wstępny i dokładne poziomowanie
- W każdym kanale jest fazowany króciec z myślą o łatwym montażu w systemach kielichowych
- Możliwość zakupu z fabryczną osłoną montażową (zamiast rusztu na czas budowy)
- Wydajny koszyk na części stałe



Typ A	Wymiary						Pasuje do wpustu	Numer kat.
	Wo	Wi	Lo	Li	H1	D		
	[mm]	[mm]	[mm]	[mm]	[mm]	[mm]		1.4301
Rodzaj krawędzi: standardowa								
	200	170	830	800	50	125	ACO Wpust 142	447032
			1030	1000	50	125		447033
			1530	1500	50	125		447034
			2030	2000	50	125		447035
	300	270	330	300	50	125	ACO Wpust 142	447036
			630	600	50	125		447037
			1030	1000	50	125		447038
			2030	2000	50	125		447039
			3030	3000	50	125		447040
	400	370	430	400	50	125	ACO Wpust 142	447041
			830	800	50	125		447042
	500	470	530	500	50	125	ACO Wpust 142	447043
			1030	1000	50	125		447044
	600	570	630	600	50	125	ACO Wpust 142	447045

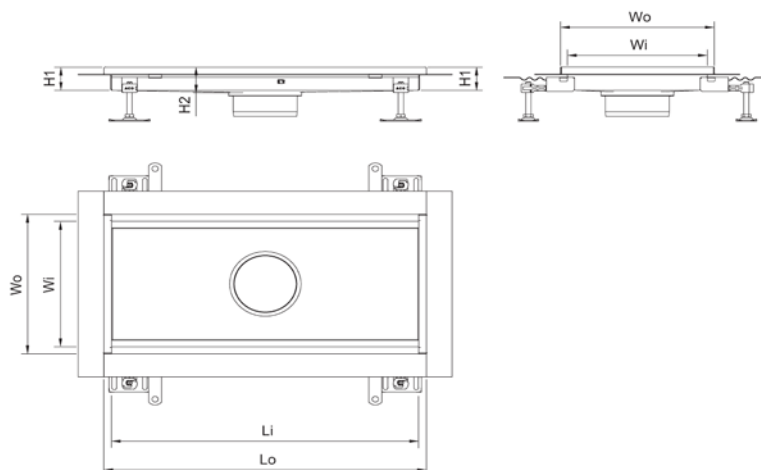


ACO kanały CC z odpływem DN125 pod wpust 142
Informacje o produkcie
Zalety produktu

- Projekt całkowicie zgodny z normą EN 1253-1
- Całkowicie odprowadza wodę, eliminując wodę zastoinową
- Kanały pasywowane zanurzeniowo dla odtworzenia powłoki tlenkowej oraz uzyskania maksymalnej żywotności
- Stal grubości 1.5mm
- Krawędź wypełniona gumą celem zwiększenia nośności w przypadku zwiększonego obciążenia ruchem na obszarze
- Nóżki EasyFix® znacznie ułatwiają montaż wstępny i dokładne poziomowanie
- W każdym kanale jest fazowany króciec z myślą o łatwym montażu w systemach kielichowych
- Możliwość zakupu z fabryczną osłoną montażową (zamiast rusztu na czas budowy)
- Wydajny koszyk na części stałe
- Dodatkowa krawędź do dokładnego wklejenia arkusza hydroizolacji



Typ B	Wymiary						Pasuje do wpustu	Numer kat.
	Wo [mm]	Wi [mm]	Lo [mm]	Li [mm]	H1 [mm]	D [mm]		
								1.4301
Rodzaj krawędzi: z kołnierzem								
	200	170	830	800	50	125	ACO Wpust 142	447046
			1030	1000	50	125		447047
			1530	1500	50	125		447048
			2030	2000	50	125		447049
	300	270	330	300	50	125	ACO Wpust 142	447050
			630	600	50	125		447051
			1030	1000	50	125		447052
			2030	2000	50	125		447053
			3030	3000	50	125		447054
	400	370	430	400	50	125	ACO Wpust 142	447055
			830	800	50	125		447056
	500	470	530	500	50	125	ACO Wpust 142	447057
1030			1000	50	125	447058		
600	570	630	600	50	125	ACO Wpust 142	447059	



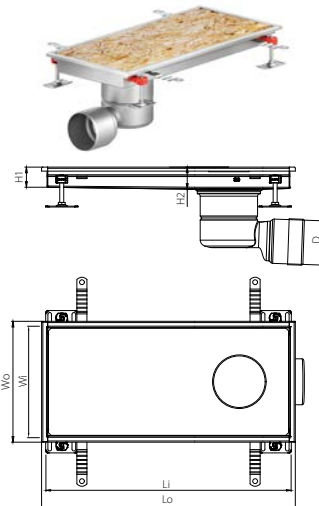
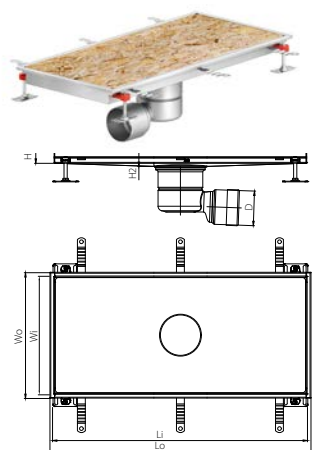
ACO kanały CC z odpływem DN 110

Informacje o produkcie

Zalety produktu

- Projekt całkowicie zgodny z normą EN 1253-1
- Całkowicie odprowadza wodę, eliminując wodę zastoinową
- Kanały pasywowane zanurzeniowo dla odtworzenia powłoki tlenkowej oraz uzyskania maksymalnej żywotności
- Stal grubości 1,5mm
- Krawędź wypełniona gumą celem zwiększenia nośności w przypadku zwiększonego obciążenia ruchem na obszarze
- Nóżki EasyFix® znacznie ułatwiające montaż wstępny i dokładne poziomicowanie
- W każdym kanale jest fazowany króciec z myślą o łatwym montażu w systemach kielichowych
- Możliwość zakupu z fabryczną osłoną montażową (zamiast rusztu na czas budowy)
- Wydajny koszyk na części stałe



Typ C		Wymiary						Numer kat.	
Odpływ		Wo	Wi	Lo	Li	H1	D	1.4301	
Orientacja	Położenie	[mm]	[mm]	[mm]	[mm]	[mm]	[mm]		
Rodzaj krawędzi: standardowa									
	Poziomy	Acentryczny	300	270	630	600	50	110	449248
					1030	1000	50	110	449249
			400	370	830	800	50	110	449250
			500	470	1030	1000	50	110	449251
	Poziomy	Koncentryczny	300	270	1030	1000	50	110	449252
					400	370	430	400	50
			830	800			50	110	449254
			500	470	530	500	50	110	449255
					1030	1000	50	110	449256

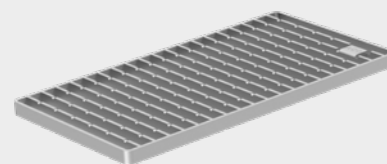
Typ C		Wymiary						Numer kat.	
		Wo	Wi	Lo	Li	H1	D		
Orientacja	Położenie	[mm]	[mm]	[mm]	[mm]	[mm]	[mm]	1.4301	
		Rodzaj krawędzi: standardowa							
	Pionowy	Acentryczny	300	270	630	600	50	110	449257
					1030	1000	50	110	449258
			400	370	830	800	50	110	449259
			500	470	1030	1000	50	110	449260
	Pionowy	Koncentryczny	300	270	1030	1000	50	110	449261
					430	400	50	110	449262
			400	370	830	800	50	110	449263
					530	500	50	110	449264
			500	470	1030	1000	50	110	449265

3

ACO Higieniczne Ruszty Drabinkowe

Informacje o produkcie

- W pełni zgodny z EN 1253
- Higieniczna konstrukcja rusztów zgodnie ze standardem higieny EN 1672 i EN ISO 14159 i EHEDG
Dokumenty nr 8, 13 i 44
- Obciążenie klasy R50, M125 lub N250
- Brak ostrych krawędzi
- Elektrolitycznie wypolerowana konstrukcja
- Zoptymalizowana waga
- Wysoka wydajność hydrauliczna rusztów
- Łatwe czyszczenie – pełny przetop spawów przy poprzeczkach
- Antypoślizgowy:
 - Klasa R11 zgodnie z DIN 51130
 - Niski potencjał poślizgu wg BS 7976-2



Wymiary kanału		Wymiary rusztu				Liczba sztuk na kanał	Numer kat.	
Szerokość Wo	Długość Wi	Szerokość	Długość	Wysokość ramy	Wysokość poprzeczek nośnych		1.4301	1.4404
[mm]	[mm]	[mm]	[mm]	[mm]	[mm]			
Klasa obciążenia: R50								
200 (220)	530 (550)	168	499	20	20	1	416802	416803
	830 (850)	168	398	20	20	2	416808	416809
	1030 (1050)	168	499	20	20	2	416802	416803
	1230 (1250)	168	398	20	20	3	416808	416809
	1530 (1550)	168	499	20	20	3	416802	416803
	2030 (2050)	168	499	20	20	4	416802	416803
	-	168	999	20	20	-	445948	445949
300 (320)	330 (350)	268	298	20	20	1	416812	416813
	630 (650)	268	298	20	20	2	416812	416813
	1030 (1050)	268	499	20	20	2	416814	416815
	1530 (1550)	268	499	20	20	3	416814	416815
	2030 (2050)	268	499	20	20	4	416814	416815
	3030 (3050)	268	499	20	20	6	416814	416815
	4030 (4050)	268	499	20	20	8	416814	416815
	-	268	999	20	20	-	445952	445953
400 (420)	430 (450)	368	398	30	30	1	416820	416821
	630 (650)	368	598	30	30	1	416822	416823
	830 (850)	368	398	30	30	2	416820	416821
500 (520)	530 (550)	468	499	30	30	1	416828	416829
	830 (850)	468	398	30	30	2	416830	416831
	1030 (1050)	468	499	30	30	2	416828	416829
600 (620)	630 (650)	568	298	30	30	2	416838	416839
	930 (950)	568	298	30	30	3	416838	416839
	1230 (1250)	568	298	30	30	4	416838	416839
800 (820)	830 (850)	768	398	30	30	2	416842	416843

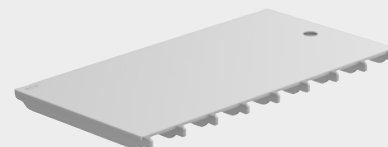


Wymiary kanału		Wymiary rusztu				Liczba sztuk na kanał	Numer kat.	
Szerokość Wo	Długość Wi	Szerokość	Długość	Wysokość ramy	Wysokość poprzeczek nośnych		1.4301	1.4404
[mm]	[mm]	[mm]	[mm]	[mm]	[mm]			
Klasa obciążenia M125								
200 (220)	530 (550)	168	499	20	30	1	416804	416805
	830 (850)	168	398	20	30	2	416810	416811
	1030 (1050)	168	499	20	30	2	416804	416805
	1230 (1250)	168	398	20	30	3	416810	416811
	1530 (1550)	168	499	20	30	3	416804	416805
	2030 (2050)	168	499	20	30	4	416804	416805
-	168	999	20	30	-	445950	445951	
300 (320)	330 (350)	268	298	20	30	1	416816	416817
	630 (650)	268	298	20	30	2	416816	416817
	1030 (1050)	268	499	20	30	2	416818	416819
	1530 (1550)	268	499	20	30	3	416818	416819
	2030 (2050)	268	499	20	30	4	416818	416819
	3030 (3050)	268	499	20	30	6	416818	416819
	4030 (4050)	268	499	20	30	8	416818	416819
-	268	999	20	30	-	445954	445955	
400 (420)	430 (450)	368	398	30	30	1	416824	416825
	630 (650)	368	598	30	30	1	416826	416827
	830 (850)	368	398	30	30	2	416824	416825
500 (520)	530 (550)	468	499	30	30	1	416832	416833
	830 (850)	468	398	30	30	2	416834	416835
	1030 (1050)	468	499	30	30	2	416832	416833
Klasa obciążenia N250								
200 (220)	530 (550)	168	499	20	30	1	416844	416845
	830 (850)	168	398	20	30	2	416846	416847
	1030 (1050)	168	499	20	30	2	416844	416845
	1230 (1250)	168	398	20	30	3	416846	416847
	1530 (1550)	168	499	20	30	3	416844	416845
	2030 (2050)	168	499	20	30	4	416844	416845
300 (320)	330 (350)	268	298	20	30	1	416850	416851
	630 (650)	268	298	20	30	2	416850	416851
	1030 (1050)	268	499	20	30	2	416848	416849
	1530 (1550)	268	499	20	30	3	416848	416849
	2030 (2050)	268	499	20	30	4	416848	416849
	3030 (3050)	268	499	20	30	6	416848	416849
	4030 (4050)	268	499	20	30	8	416848	416849

ACO Higieniczne Ruszty Płytowe

Informacje o produkcie

- W pełni zgodny z EN 1253
- Higieniczna konstrukcja rusztów zgodnie ze standardem higieny EN 1672 i EN ISO 14159 i EHEDG Dokumenty nr 8, 13 i 44
- Obciążenie klasy R50, M125 lub N250
- Powierzchnia antypoślizgowa
- Brak ostrych krawędzi
- Całkowicie pasywowane zanurzeniowo
- Powierzchnia piaskowana
- Łatwe w czyszczeniu
- Właściwości antypoślizgowe:
 - Klasa R11 zgodnie z DIN 51130
 - Niski potencjał poślizgu zgodnie z BS 7976-2



Wymiary kanału		Wymiary rusztu				Liczba sztuk na kanał	Numer kat.	
Szerokość Wo	Długość Wi	Szerokość	Długość	Wysokość ramy	Wysokość poprzeczek nośnych		1.4301	1.4404
[mm]	[mm]	[mm]	[mm]	[mm]	[mm]			
Klasa obciążenia: R50								
200 (220)	530 (550)	168	499	20	30	1	445756	445757
	830 (850)	168	398	20	30	2	445762	445763
	1030 (1050)	168	499	20	30	2	445756	445757
	1230 (1250)	168	398	20	30	3	445762	445763
	1530 (1550)	168	499	20	30	3	445756	445757
	2030 (2050)	168	499	20	30	4	445756	445757
300 (320)	330 (350)	268	298	20	30	1	445774	445775
	630 (650)	268	298	20	30	2	445774	445775
	1030 (1050)	268	499	20	30	2	445768	445769
	1530 (1550)	268	499	20	30	3	445768	445769
	2030 (2050)	268	499	20	30	4	445768	445769
	3030 (3050)	268	499	20	30	6	445768	445769
	4030 (4050)	268	499	20	30	8	445768	445769
Klasa obciążenia M125								
200 (220)	530 (550)	168	499	20	30	1	445758	445759
	830 (850)	168	398	20	30	2	445764	445765
	1030 (1050)	168	499	20	30	2	445758	445759
	1230 (1250)	168	398	20	30	3	445764	445765
	1530 (1550)	168	499	20	30	3	445758	445759
	2030 (2050)	168	499	20	30	4	445758	445759
300 (320)	330 (350)	268	298	20	30	1	445776	445777
	630 (650)	268	298	20	30	2	445776	445777
	1030 (1050)	268	499	20	30	2	445770	445771
	1530 (1550)	268	499	20	30	3	445770	445771
	2030 (2050)	268	499	20	30	4	445770	445771
	3030 (3050)	268	499	20	30	6	445770	445771
	4030 (4050)	268	499	20	30	8	445770	445771

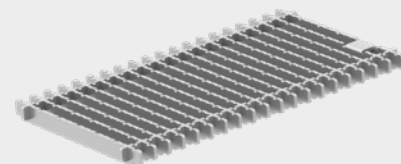


Wymiary kanału		Wymiary rusztu				Liczba sztuk na kanał	Numer kat.	
Szerokość Wo	Długość Wi	Szerokość	Długość	Wysokość ramy	Wysokość poprzeczek nośnych		1.4301	1.4404
[mm]	[mm]	[mm]	[mm]	[mm]	[mm]			
Klasa obciążenia N250								
200 (220)	530 (550)	168	499	20	30	1	445760	445761
	830 (850)	168	398	20	30	2	445766	445767
	1030 (1050)	168	499	20	30	2	445760	445761
	1230 (1250)	168	398	20	30	3	445766	445767
	1530 (1550)	168	499	20	30	3	445760	445761
	2030 (2050)	168	499	20	30	4	445760	445761
300 (320)	330 (350)	268	298	20	30	1	445778	445779
	630 (650)	268	298	20	30	2	445778	445779
	1030 (1050)	268	499	20	30	2	445772	445773
	1530 (1550)	268	499	20	30	3	445772	445773
	2030 (2050)	268	499	20	30	4	445772	445773
	3030 (3050)	268	499	20	30	6	445772	445773
	4030 (4050)	268	499	20	30	8	445772	445773

ACO Higieniczne Ruszty Bezramowe

Informacje o produkcie

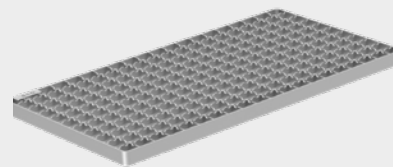
- Higieniczna konstrukcja zgodna z EN 1672, EN ISO 14159 i dokument EHEDG Nr 8, 13 i 44
- Powierzchnia w pełni trawiona i pasywowana
- Powierzchnia polerowana elektrolitycznie
- Zoptymalizowana wielkość pozwala na łatwe manipulacja podczas czyszczenia
- Klasa obciążenia M125 (EN 1253)
- Duża przepustowość
- Zaokrąglone rogi, dla bezpiecznej manipulacji
- Wykończenie antypoślizgowe
- Niski potencjał poślizgu zgodny zgodnie z BS 7976-2,
- R11 zgodnie z DIN 51130



Wymiary kanału		Wymiary rusztu				Liczba sztuk na kanał	Numer kat.	
Szerokość Wo	Długość Wi	Szerokość	Długość	Wysokość ramy	Wysokość poprzeczek nośnych		1.4301	1.4404
[mm]	[mm]	[mm]	[mm]	[mm]	[mm]			
Klasa obciążenia M125								
200	530	168	499	20	20	1	446248	446249
	830	168	398	20	20	2	446252	446253
	1030	168	499	20	20	2	446248	446249
	1230	168	398	20	20	3	446252	446253
	1530	168	499	20	20	3	446248	446249
	2030	168	499	20	20	4	416802	416803
300	330	268	298	20	20	1	446260	446261
	630	268	298	20	20	2	446260	446261
	1030	268	499	20	20	3	446256	446257
	2030	268	499	20	20	4	446256	446257
	3030	268	499	20	20	6	446256	446257
	4030	268	499	20	20	8	446256	446257

ACO Ruszty Kratowe
Informacje o produkcie

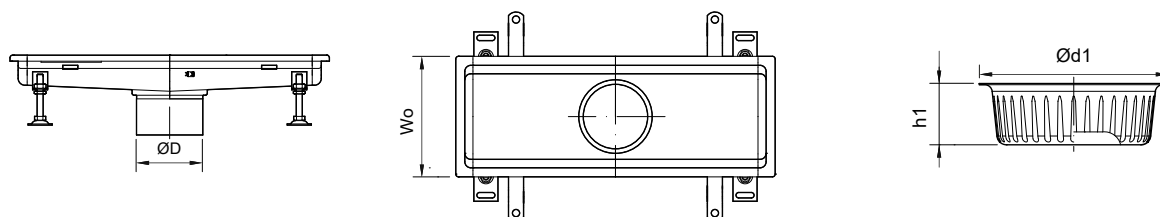
- W pełni zgodny z EN 1253
- Klasa obciążenia L15
- Powierzchnia antypoślizgowa
- Zaokrąglone narożniki i krawędzie eliminują urazy przy serwisie
- Rozmiar oczek 25x25 mm
- Opcjonalnie kratki można zamówić bez antypoślizgowej faktury
- Dla ułatwienia utrzymania czystości wszystkie powierzchnie są elektrolitycznie wypolerowane
- Ruszty kratowe wykonane są z materiału po obróbce walcowanej (brak ostrych krawędzi)
- Wysoka wydajność wlotu wody do kanału
- Antypoślizgowy
 - Klasa R11 zgodnie z DIN 51130
 - Niski potencjał poślizgu wg BS 7976-2



Wymiary kanału		Wymiary rusztu				Liczba sztuk na kanał	Numer kat.	
Szerokość Wo	Długość Wi	Szerokość	Długość	Wysokość ramy	Wysokość poprzeczek nośnych		1.4301	1.4404
[mm]	[mm]	[mm]	[mm]	[mm]	[mm]			
200 (220)	530 (550)	168	499	20	30	1	416860	416861
	830 (850)	168	398	20	30	2	416862	416863
	1030 (1050)	168	499	20	30	2	416860	416861
	1230 (1250)	168	398	20	30	3	416862	416863
	1530 (1550)	168	499	20	30	3	416860	416861
	2030 (2050)	168	499	20	30	4	416860	416861
	-	168	999	20	30	-	413153	445957
300 (320)	330 (350)	268	298	20	30	1	416864	416865
	630 (650)	268	298	20	30	2	416864	416865
	1030 (1050)	268	499	20	30	2	416866	416867
	1530 (1550)	268	499	20	30	3	416866	416867
	2030 (2050)	268	499	20	30	4	416866	416867
	3030 (3050)	268	499	20	30	6	416866	416867
	4030 (4050)	268	499	20	30	8	416866	416867
	-	268	999	20	30	-	413154	445959
400 (420)	430 (450)	368	398	30	30	1	416868	416869
	630 (650)	368	598	30	30	1	416870	416871
	830 (850)	368	398	30	30	2	416868	416869
500 (520)	530 (550)	468	499	30	30	1	416872	416873
	830 (850)	468	398	30	30	2	416874	416875
	1030 (1050)	468	499	30	30	2	416872	416873
600 (620)	630 (650)	568	298	30	30	2	416876	416877
	930 (950)	568	298	30	30	3	416876	416877
	1230 (1250)	568	298	30	30	4	416876	416877
800	830	768	398	30	30	2	416878	416879

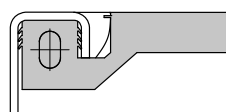
Akcesoria

Kosze osadcze



Kluczowe wymiary		Orientacja odpływu	Kluczowe wymiary kosza		Pojemność całkowita [l]	Materiał	Numer kat.
W0 [mm]	Odpływ ØD [mm]		Ød1 [mm]	h1 [mm]			
200, 300, 400, 500, 600, 800	125	pionowy, poziomy	142	45	0.4	1.4301 1.4404	416900 416901
200	142	pionowy	142	45	0.4	1.4301 1.4404	416900 416901
		poziomy	142	25	0.3	1.4301 1.4404	416902 416903
	Wspawana część dolna wpustu 142	pionowy, poziomy	142	25	0.3	1.4301 1.4404	416902 416903
		300, 400, 500, 600, 800	142 lub wspawana część dolna wpustu 157	pionowy	159	50	0.6
poziomy	159			26	0.3	1.4301 1.4404	416906 416907
300, 400, 500, 600, 800	200 lub wspawana część dolna wpustu 218	pionowy	222	50	1.4	1.4301 1.4404	416908 416909
		poziomy	222	26	0.7	1.4301 1.4404	416910 416911

Osprzęt uniwersalny

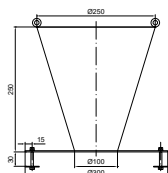


- Zestaw vinyl seal
- Do przyłączenia do podłogi winylowej
- Odpowiedni dla kanałów ze standardową krawędzią
- min. długość profilu 2m

Tworzywo sztuczne

400841

Lejek razem z koszem osadczym



- Kanały higieniczne o szerokości 300 mm i większe
- Funkcja: uniknięcie rozprysku przy wylewaniu wody z kotle
- Powierzchnia polerowana elektrolitami

1.4301

415821



ACO EasyFat
Informacje o produkcie
Pasuje do:

- Teleskopowych wpustów 157 ACO
- Kanałów ACO z króćcami odpływowymi Ø142mm i o szerokości zewnętrznej przynajmniej 300 mm
- ACO modular 200 z króćcem odpływowym Ø142 mm
- ACO Modulr 20 - z króćcem odpływowym Ø142 mm

Zalety produktu

- Błyskawiczny demontaż i łatwe czyszczenie
- Uproszczona i niezależna obsługa syfonu z koszem osadczym (wersja z koszem)
- Stal o grubości przynajmniej 1.2mm
- Pasywowany zanurzeniowo
- Przepływ badany zgodnie z normą EN 1253-1



	Opis	Numer kat.	
		1.4301	AISI316L
	<ul style="list-style-type: none"> □ Nie zawiera kosza osadczego □ Przepływ we wpuszcie poziomym: 2,15 l/s □ Przepływ we wpuszcie pionowym: 2,6 l/s □ Materiał AISI304/AISI316L 	448810	448811
	<ul style="list-style-type: none"> □ Zawiera kosz osadczy □ Przepływ we wpuszcie poziomym: 2,1 l/s □ Przepływ we wpuszcie pionowym: 2,4 l/s □ Materiał AISI304/AISI316L 	449096	449128