



Pokrywy dostępne

7



Pokrywy dostępne			
Wprowadzenie		Podział na typy Certyfikacja	190 191
Pokrywy do wypełnienia	Pokrywy ze stali nierdzewnej i ocynkowanej	Pokrywy dostępne UNIFACE GS/SS	192
	Pokrywy aluminiowe	Pokrywy UNIFACE AL Pokrywy UNIFACE SMART AL Pokrywy UNIFACE VINYL AL	193 194 195
Pokrywy pełne	Pokrywy aluminiowe	Pokrywy Solid AL	196
	Pokrywy ze stali nierdzewnej i ocynkowanej	Pokrywy Solid GS/SS	197
Pokrywy do wypełnienia z asystentem	Pokrywy ze stali nierdzewnej i ocynkowanej z asystentem	Pokrywy UNIFACE ASSIST GS/SS	198
Pokrywy do wypełnienia ognioodporne	Pokrywy ze stali nierdzewnej i ocynkowanej ognioodporne	Pokrywy UNIFACE GS/FR Pokrywy UNIFACE SS/FR	199 200
Zalecenia dotyczące instalacji		Pokrywy UNIFACE GS/SS/AL Pokrywy SOLID GS/SS/AL	201

Pokrywy dostępne ACO

Firma ACO ma wieloletnie doświadczenie w projektowaniu pokryw dostępowych. Wykorzystujemy naszą wiedzę techniczną, aby zapewnić naszym produktom maksymalną jakość, aczkolwiek każda nowa koncepcja poddawana jest testom i optymalizacji. Włazy dostępne ACO są innowacyjne i wyprodukowane z wysokiej jakości materiałów. Nasz kompletny asortyment pokryw jest w pełni certyfikowany zgodnie z normami europejskimi i spełnia wszelkie wymogi dotyczące obciążenia, bezpieczeństwa i działania.

Precyzyjna produkcja ze stali nierdzewnej lub ocynkowanej, jak również stopów aluminium gwarantuje wysoką niezawodność i długą żywotność naszych produktów.

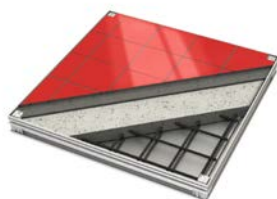
- Stal nierdzewna jest odpowiednia do użycia w przemyśle spożywczym: mięsny, napojów oraz chemiczny.
- Pokrywy wyprodukowane ze stali ocynkowanej są typowe dla budynków mieszkalnych, jak również dla budynków produkcyjnych i magazynowych.
- Katalog zamykają aluminiowe pokrywy do wymagających zastosowań, np. w hotelach lub szpitalach.

Pokrywy dostępne ACO można swobodnie instalować w dowolnych obszarach wewnętrznych lub zewnętrznych. Instalacja tych pokryw, operowanie nimi oraz ich konserwacja i czyszczenie są bardzo proste.

Szeroki zakres rodzajów pokryw wraz z dodatkowymi opcjami, produkcja na zamówienie oraz możliwość wypełnienia różnymi materiałami sprawiają, że pokrywy dostępne ACO są mało widoczne w nawierzchni podłogi, a jednocześnie w pełni funkcjonalne i bezpieczne.

Rodzaje pokryw

**ACO Pokrywa dostępowa
UNIFACE GS/SS/AL**



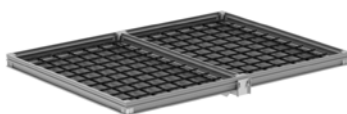
**ACO Pokrywa dostępowa
ASSIST GS/SS**



**ACO Pokrywa dostępowa
SOLID GS/SS/AL**



**ACO Pokrywa dostępowa
UNIFACE MULTI**



**ACO Pokrywa dostępowa
UNIFACE ASSIST GS/SS**



**ACO Pokrywa dostępowa
SOLID MULTI GS/SS/AL**



**ACO Pokrywa dostępowa
UNIFACE MULTI GS/SS**



**ACO Pokrywa dostępowa SOLID
ASSIST GS/SS**



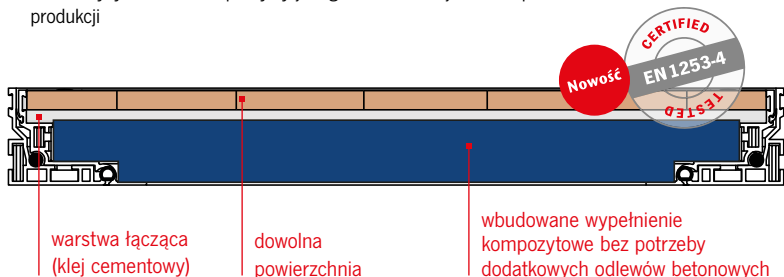
Legenda do nazw:

- UNIFACE – pokrywa do wypełnienia
- ASSIST – pokrywa z asystentem otwierania (teleskopowy system otwierania)
- SOLID – pokrywa pełna
- MULTI – pokrywa wieloczęściowa (na zamówienie)
- GS – stal ocynkowana
- SS – stal nierdzewna
- AL – stop aluminiowy

Certyfikat

Pokrywa dostępowa ACO UNIFACE SMART AL

- Lekka pokrywa z konstrukcyjnego materiału kompozytowego (bez dodatkowego betonu)
- Klasa obciążenia L15 z obszarem dla wypełnienia do 15 mm
- Bardzo łatwe otwieranie i operowanie
- Zerowe ryzyko - nośność pokrywy jest gwarantowana już na etapie produkcji

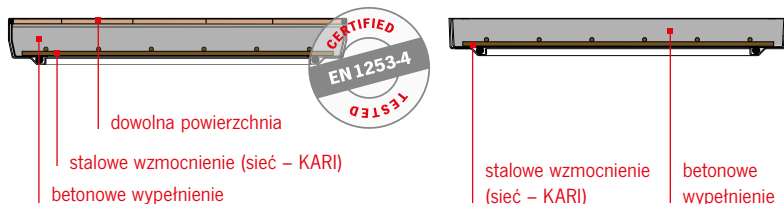


Pokrywa dostępowa ACO UNIFACE GS/SS

- Wypełniane pokrywy odpowiednie dla powierzchni podłogowych o grubości do 15 mm
- W celu osiągnięcia deklarowanej nośności, pokrywa musi być wypełniona betonem odpowiedniej jakości
- Deklarowana nośność przetestowana i gwarantowana z obszarem na wypełnienie do 15 mm
- Próby typu i certyfikacja przeprowadzone zgodnie z normą EN 1253-4 - Certyfikat produktu nr 060-035234

Cechy ogólnodostępnych na rynku pokryw, na które należy zwrócić uwagę:

- Obciążenie testowe deklarowane jedynie dla pokryw w pełni wypełnionych betonem
- Nie ma informacji, czy do badań pokrywa była wypełniana w sposób poprawny i czy zadeklarowana wytrzymałość jest zagwarantowana
- Przykład dla pokrywy z wypełnieniem o świetle 600 x 600 mm, deklarowane obciążenie próbne 125 kN – jeżeli warstwa betonowa jest obniżona o około 15 mm, faktyczne obciążenie testowe jest obniżone jedynie do 75 kN!



Wszystkie nasze produkty są w pełni certyfikowane

W udoskonalaniu pokryw dostępowych naszym priorytetem jest bezpieczeństwo i funkcjonalność.

W procesie rozwoju możemy polegać na wielu wyliczeniach dotyczących trwałości, na testach i na i na referencjach z ostatnich lat.

Naszym celem jest być w czołówce rozwoju technologicznego i innowacji. Działamy również aktywnie w procesie wysyłania uwag i zapytań dotyczących norm europejskich, które dotyczą pokryw dostępowych.

Pokrywy dostępne ACO poddawane są próbom typu i są certyfikowane zgodnie z następującymi normami

EN 1253-4

Wpusty dla budynków – pokrywy dostępne

- Pokrywy dostępne ACO UNIFACE
- Certyfikat produktu nr 060-035234.

EN 124

Pokrywy wpustów i studzienek dla obszarów drogowych i dla pieszych

- Pokrywy dostępne ACO SOLID

Certyfikat produktu numer:

204/5Ca/2011/060-035130.

Firma produkcyjna ACO wykorzystuje system zarządzania jakością certyfikowany zgodnie z normą EN ISO 9001. Firma posiada certyfikat już od roku 1996.

Zarządzanie produkcją zakładu, kwalifikacje pracowników oraz urządzenia techniczne są certyfikowane zgodnie z normą EN 1090: Wykonanie konstrukcji stalowych i aluminiowych - Część 1: Zasady oceny zgodności elementów konstrukcyjnych.

Klienci mogą polegać na najważniejszych parametrach pokryw dostępowych ACO:

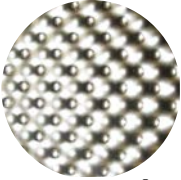

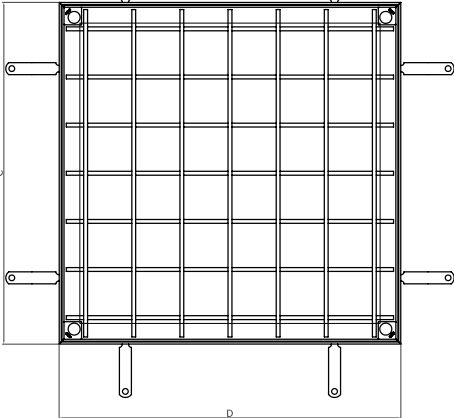
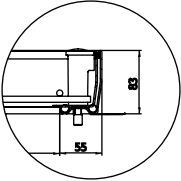
- Bezpieczeństwo
- Deklarowana nośność
- Szczelność
- Działanie

Pokrywy dostępne ACO – innowacja, w którą możesz wierzyć.

ACO Pokrywy dostępne UNIFACE GS/SS
Informacje o produkcie

- Certyfikowany zgodnie z normą EN 1253-4
- Nośność testowana po zabetonowaniu z pozostawionym obszarem 15 mm na wypełnienie
- Śrubowa blokada pokrywy w ramie
- Wysoka odporność na korozję
- Małe elementy narożne dzięki czemu pokrywa nie rzuca się w oczy po instalacji
- Klucze serwisowe do łatwego otwierania i operowania
- Włazy ze stali ocynkowanej wykonywane są z innowacyjnego materiału UltraSteel*
- Przy niższej masie została zachowana sztywność oraz pozostałe właściwości produktu
- Wersja nierdzewna wykonywana jest z walcowanych profili o grubości 2 mm
- Jednostkowa wysokość ramy 83 mm
- Pokrywy są wyposażone w podwójną uszczelkę, dzięki czemu osiągają doskonałą wodoszczelność (woda powierzchniowa) i nieprzepuszczalność zapachów



	Rozmiar w świetle (A x B)	Wymiar zewnętrzny (C x D)	Wysokość	Klasa obciążenia	Numer kat. GS¹⁾	Numer kat. SS²⁾
	[mm]	[mm]	[mm]		1.0037	1.4301
   	300 x 300	410 x 410	70	C 250	415858	415887
	400 x 400	510 x 510	70	C 250	415859	415888
	400 x 600	510 x 710	70	C 250	415860	415889
	500 x 500	610 x 610	70	M 125	415862	415891
			110	C 250	415873	415902
	600 x 600	710 x 710	70	M 125	415863	415892
			110	C 250	415874	415903
	600 x 800	710 x 910	70	M 125	415864	415893
			110	C 250	415875	415904
	600 x 1000	710 x 1110	70	M 125	415865	415894
			110	C 250	415876	415905
	600 x 1200	710 x 1310	70	M 125	415866	415895
			70	L 15	415868	415897
			110	M 125	415878	415907
	700 x 700	810 x 810	140	C 250	415883	415912
			70	L 15	415869	415898
110			M 125	415879	415908	
800 x 800	910 x 910	140	C 250	415884	415913	
		70	L 15	415870	415899	
		110	M 125	415880	415909	
800 x 1000	910 x 1110	140	C 250	415885	415914	
		70	L 15	415871	415900	
		110	M 125	415881	415910	
1000 x 1000	1110 x 1110	140	C 250	415886	415915	

Infobox

1) GS - stal ocynkowana ogniowo (1.0037)

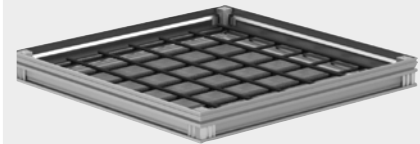
2) Stal nierdzewna barwiona SS (1.4301)

* Więcej informacji na temat UltraSTEEL® można znaleźć na stronie www.hadleygroup.com..

ACO Pokrywy dostępne UNIFACE AL

Informacje o produkcie

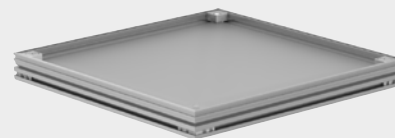
- Certyfikowany zgodnie z normą EN 1253-4
- Nośność testowana po zabetonowaniu z pozostawionym obszarem 15 mm na wypełnienie oraz przy pokrywie w pełni wypełnionej betonem
- Wyprodukowano z aluminiowych, łączonych mechanicznie profili (żadnych spawów)
- Śrubowa blokada pokrywy w ramie
- Bardzo małe elementy narożne (30 x 30 mm)
- Klucze serwisowe do łatwego otwierania i operowania
- Bardzo wysoka estetyka
- Wysoka odporność na korozję
- Dwie wysokości budowlane pokrywy
 - 50 mm (przeznaczone do podłóg wykańczanych poprzez malowanie) – klasa obciążenia do L 15
 - 72,5 mm - Klasa obciążenia do M 125
- Uszczelka 2 + 1 – dla osiągnięcia doskonałej wodoszczelności (woda powierzchniowa) i nieprzepuszczalności zapachów + uszczelka chroniąca przed piaskiem i pyłem

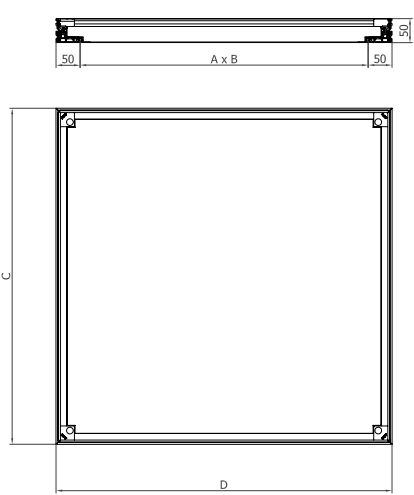


	Rozmiar w świetle (A x B) [mm]	Wymiar zewnętrzny (C x D) [mm]	Wysokość [mm]	Klasa obciążenia		Numer kat. AL
				Miejsce do wypełnienia		
				0 mm	15 mm	
Wysokość ramy 50mm						
	200 x 200	300 x 300	46,5	L 15	K 3	415140
	300 x 300	400 x 400	46,5	L 15	K 3	415141
	400 x 400	500 x 500	46,5	L 15	K 3	415142
	400 x 600	500 x 700	46,5	L 15	K 3	415145
	500 x 500	600 x 600	46,5	L 15	K 3	415144
	600 x 600	700 x 700	46,5	L 15	K 3	415146
	600 x 800	700 x 900	46,5	L 15	K 3	415149
	600 x 900	700 x 1000	46,5	L 15	K 3	415151
	600 x 1000	700 x 1100	46,5	L 15	K 3	415153
	600 x 1200	700 x 1300	46,5	L 15	K 3	415156
	700 x 700	800 x 800	46,5	L 15	K 3	415148
	800 x 800	900 x 900	46,5	L 15	K 3	415150
	800 x 1000	900 x 1100	46,5	L 15	K 3	415154
900 x 900	1000 x 1000	46,5	L 15	K 3	415152	
1000 x 1000	1100 x 1100	46,5	L 15	K 3	415155	
Wysokość ramy 72,5mm						
	200 x 200	298 x 298	70	M 125	M 125	406881
	300 x 300	398 x 398	70	M 125	100 kN	405340
	400 x 400	498 x 498	70	M 125	100 kN	405341
	400 x 600	498 x 698	70	M 125	100 kN	405344
	500 x 500	598 x 598	70	M 125	50 kN	405343
	600 x 600	698 x 698	70	M 125	50 kN	405345
	600 x 800	698 x 898	70	M 125	50 kN	405346
	600 x 900	698 x 998	70	M 125	50 kN	406626
	600 x 1000	698 x 1098	70	M 125	50 kN	405826
	600 x 1200	698 x 1298	70	M 125	50 kN	414953
	700 x 700	798 x 798	70	100 kN	L 15	405347
	800 x 800	898 x 898	70	100 kN	L 15	405348
	800 x 1000	898 x 1098	70	100 kN	L 15	405349
	900 x 900	998 x 998	70	100 kN	L 15	406627
	1000 x 1000	1098 x 1098	70	100 kN	L 15	405350

ACO Pokrywy dostępne UNIFACE SMART AL
Informacje o produkcie

- Certyfikowany zgodnie z normą EN 1253-4
- Lżejsza pokrywa z wypełnieniem z materiału kompozytowego zapewniającego jego nośność bez wypełnienia betonowego
- Obszarem do wypełnienia do 15 mm
- Klasa obciążenia L 15
- Wyprodukowano z aluminiowych, łączonych mechanicznie profili (żadnych spawów)
- Śrubowa blokada pokrywy w ramie
- Wysoka odporność na korozję
- Bardzo małe elementy narożne (30 x 30 mm)
- Wygodna obsługa jednoosobowa
- Bardzo wysoka estetyka
- Obniżona masa pokrywy po wypełnieniu
 - W porównaniu z pokrywą UNIFACE AL o wysokości 50 mm - 1/2 masy
 - W porównaniu z pokrywą UNIFACE AL o wysokości 72,5 mm - 2/3 masy
- Wysokości budowlane pokrywy 50 mm (przeznaczone do podłóg wykańczanych poprzez malowanie)
- Uszczelka 2 + 1 – dla osiągnięcia doskonałej wodoszczelności (woda powierzchniowa) i nieprzepuszczalności zapachów + uszczelka chroniąca przed piaskiem i pyłem



	Rozmiar w świetle (A x B) [mm]	Wymiar zewnętrzny (C x D) [mm]	Ilość miejsca do wypełnienia [mm]	Klasa obciążenia	Numer kat.
	200 x 200	300 x 300	15	L 15	415157
	300 x 300	400 x 400	15	L 15	415158
	400 x 400	500 x 500	15	L 15	415159
	500 x 500	600 x 600	15	L 15	415160
	600 x 600	700 x 700	15	L 15	415161

ACO Pokrywy dostępne UNIFACE VINYL AL

Informacje o produkcie

- Certyfikowany zgodnie z normą EN 1253-4
- Dla wykładzin winylowych o grubości 2 - 4 mm
- Bezpieczne wielopunktowe mocowanie wykładziny poprzez listwy nierdzewne, przy użyciu śrub
- Nośność testowana przy w pełni wypełnionej pokrywie betonem klasy C 35/45
- Wyprodukowano z aluminiowych, łączonych mechanicznie profili (żadnych spawów)
- Śrubowa blokada pokrywy w ramie
- Bardzo małe elementy narożne (30 x 30 mm)
- Klucze serwisowe do łatwego otwierania i operowania
- Bardzo wysoka estetyka
- Wysoka odporność na korozję
- Dwie wysokości budowlane pokrywy
 - 50 mm (odpowiednie dla farby podłogowej) – klasa obciążenia L 15
 - 72,5 mm – klasa obciążenia do M 125
- 2 uszczelki – dla osiągnięcia doskonałej wodoszczelności (woda powierzchniowa) i nieprzepuszczalności zapachów

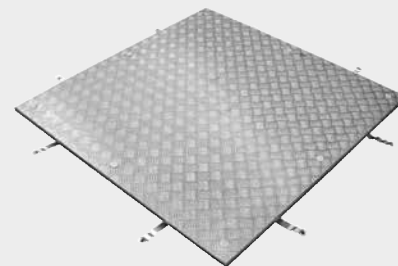


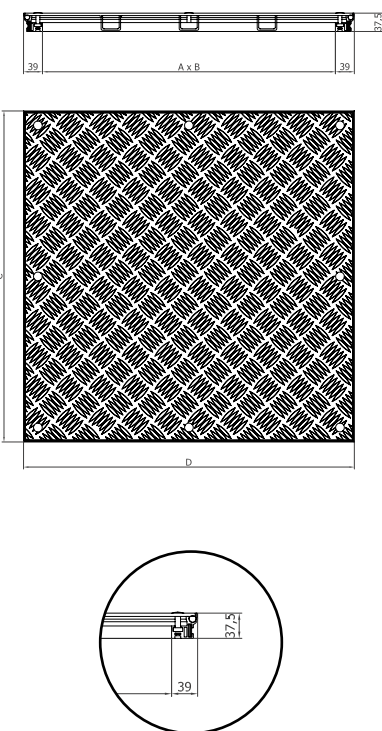
	Rozmiar w świetle (A x B)	Wymiar zewnętrzny (C x D)	Wysokość	Klasa obciążenia	Waga wypełnionej pokrywy	Numer kat.
	[mm]	[mm]	[mm]		[kg]	
	Wysokość ramy 50mm					
	500 x 500	667 x 667	46,5	L 15	42	415805
	600 x 600	767 x 767	46,5	L 15	55	415807
	600 x 750	767 x 917	46,5	L 15	70	415808
	600 x 900	767 x 1067	46,5	L 15	81	415810
	750 x 750	917 x 917	46,5	L 15	85	415809
	900 x 900	1067 x 1067	46,5	L 15	119	415811
	Wysokość ramy 72,5mm					
	500 x 500	667 x 667	70	M 125	59	415813
	600 x 600	767 x 767	70	M 125	77	415815
600 x 750	767 x 917	70	M 125	96	415816	
600 x 900	767 x 1067	70	M 125	112	415818	
750 x 750	917 x 917	70	100 kN	117	415817	
900 x 900	1067 x 1067	70	100 kN	164	415819	

7

ACO Pokrywy dostępne SOLID AL
Informacje o produkcie

- Certyfikowany zgodnie z normą EN 124
- Wyprodukowano ze stopu aluminium
 - Rama łączona mechanicznymi połączeniami (żadnych spawów)
 - Pokrywa wyprodukowana z utwardzanej blachy ryflowanej
- Śrubowa blokada pokrywy w ramie
- Wysoka odporność na korozję
- Klucze serwisowe do łatwego otwierania i operowania
- Najlżejsza pokrywa - ok. 10 kg (obudowa 600 x 600 mm, klasa obciążenia A 15)
- Nośność pokrywy do klasy obciążenia A 15 dla wszystkich rozmiarów otworów aż do 1000 x 1000 mm
- Pokrywy są wyposażone w podwójną uszczelkę, dzięki czemu osiągają doskonałą wodoszczelność (woda powierzchniowa) i nieprzepuszczalność zapachów
- Możliwość produkcji innych rozmiarów na zamówienie

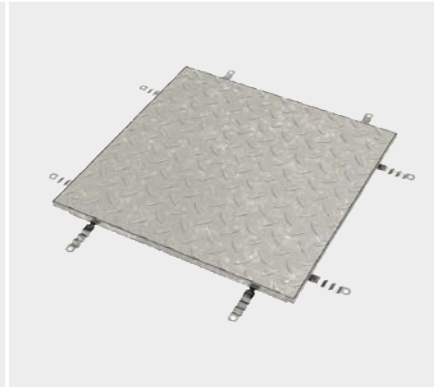


	Rozmiar w świetle (A x B)	Wymiar zewnętrzny (C x D)	Wysokość ramy	Klasa obciążenia	Numer kat.
	[mm]	[mm]	[mm]		
	200 x 200	278 x 278	37,5	A 15	408981
	300 x 300	378 x 378	37,5	A 15	408982
	400 x 400	478 x 478	37,5	A 15	408983
	400 x 600	478 x 678	37,5	A 15	408986
	500 x 500	578 x 578	37,5	A 15	408985
	600 x 600	678 x 678	37,5	A 15	408987
	600 x 800	678 x 878	37,5	A 15	408989
	600 x 1000	678 x 1078	37,5	A 15	408992
	700 x 700	778 x 778	37,5	A 15	408988
	800 x 800	878 x 878	37,5	A 15	408990
	800 x 1000	878 x 1078	37,5	A 15	408993
	900 x 900	978 x 978	37,5	A 15	408991
	1000 x 1000	1078 x 1078	37,5	A 15	408994

ACO Pokrywy dostępne SOLID GS/SS

Informacje o produkcie

- Certyfikowany zgodnie z normą EN 124
- Wyprodukowano ze stali cynkowanej ogniowo lub stali nierdzewnej
- Śrubowa blokada pokrywy w ramie
- Wysoka odporność na korozję
- Klucze serwisowe do łatwego otwierania i operowania
- Średnia masa pokrywy - ok. 35 kg (obudowa 600 x 600 mm, klasa obciążenia B 125)
- Nośność pokrywy do klasy obciążenia B 125 dla wszystkich rozmiarów otworów aż do 1000 x 1000 mm
- Pokrywy są wyposażone w podwójną uszczelkę, dzięki czemu osiągają doskonałą wodoszczelność (woda powierzchniowa) i nieprzepuszczalność zapachów
- Możliwość produkcji innych rozmiarów na zamówienie



	Rozmiar w świetle (A x B)	Wymiar zewnętrzny (C x D)	Wysokość ramy	Klasa obciążenia	Numer kat. GS¹⁾	Numer kat. SS²⁾
	[mm]	[mm]	[mm]		1.0037	1.4301
	300 x 300	396 x 396	59,5	A 15	403868	403860
	400 x 600	496 x 696	59,5	A 15	403871	403863
	500 x 500	596 x 596	59,5	A 15	403870	403862
	600 x 600	696 x 696	59,5	A 15	403912	403909
	600 x 800	696 x 896	59,5	A 15	403873	403865
	600 x 1000	696 x 1096	59,5	A 15	403874	403866
	800 x 800	896 x 896	59,5	A 15	403913	403910
	800 x 1000	896 x 1096	59,5	A 15	403875	403867
	1000 x 1000	1096 x 1096	59,5	A 15	403914	403911
	300 x 300	396 x 396	59,5	B 125	403898	403887
400 x 600	496 x 696	59,5	B 125	403901	403890	
500 x 500	596 x 596	59,5	B 125	403900	403889	
600 x 600	696 x 696	59,5	B 125	403902	403891	
600 x 800	696 x 896	59,5	B 125	403904	403893	
600 x 1000	696 x 1096	59,5	B 125	403906	403895	
800 x 800	896 x 896	59,5	B 125	403905	403894	
800 x 1000	896 x 1096	59,5	B 125	403907	403896	
1000 x 1000	1096 x 1096	59,5	B 125	403908	403897	

Infobox

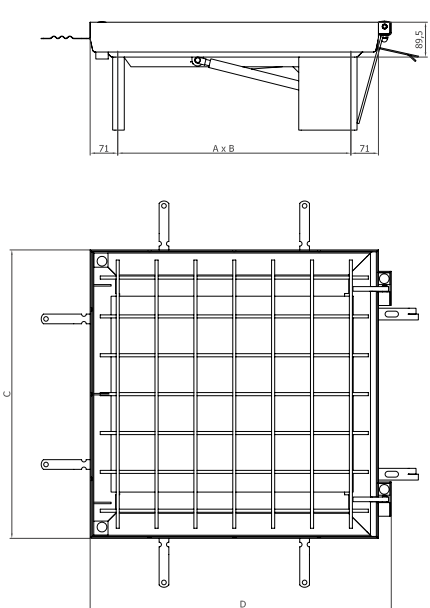
1) GS - stal ocynkowana ogniowo (1.0037)
 2) Stal nierdzewna barwiona SS (1.4301)
 Pokrywy dostępne mogą być również dostarczane w wersji ASSIST, tj. z asystentem otwierania.



ACO Pokrywy dostępne UNIFACE ASSIST GS/SS
Informacje o produkcie

- Certyfikowany zgodnie z normą EN 1253-4
- Nośność testowana po zabetonowaniu z pozostawionym obszarem 15 mm na wypełnienie
- Wyprodukowano ze stali cynkowanej ogniowo lub stali nierdzewnej
- Śrubowa blokada pokrywy w ramie
- Wysoka odporność na korozję
- Małe elementy narożne
- Łatwa obsługa przez jedną osobę dzięki teleskopowemu systemowi otwierania (z powodów bezpieczeństwa montuje się je dopiero po instalacji pokrywy)
- Jednostkowa wysokość ramy 89 mm
- Pokrywy są wyposażone w uszczelkę, dzięki czemu osiągają doskonałą wodoszczelność (woda powierzchniowa) i nieprzepuszczalność zapachów
- Możliwość produkcji innych rozmiarów na zamówienie



	Rozmiar w świetle (A x B)	Wymiar zewnętrzny (C x D)	Wysokość	Klasa obciążenia	Numer kat. GS¹⁾	Numer kat. SS²⁾
	[mm]	[mm]	[mm]		1.0037	1.4301
	400 x 400	575 x 542	70	C 250	406537	406529
	500 x 500	675 x 642	70	M 125	406538	406530
110			C 250	406542	406534	
	600 x 600	775 x 742	70	M 125	406539	406531
	600 x 800	775 x 942	70	M 125	408713	408712
	800 x 800	975 x 942	70	L 15	406540	406532
	800 x 1000	975 x 1142	70	L 15	414951	414950
	1000 x 1000	1175 x 1142	70	L 15	406541	406533

Infobox

- 1) GS - stal ocynkowana ogniowo (1.0037)
 2) Stal nierdzewna barwiona SS (1.4301)

ACO Pokrywy dostępne UNIFACE GS/FR

Informacje o produkcie

Ognioodporne pokrywy dostępne ACO Uniface FR zostały zaprojektowane z myślą o zapewnieniu łatwego i bezpiecznego dostępu do niżej położonych przestrzeni w budynku. W przypadku wystąpienia ognia zamknięcie pokrywy ogranicza rozprzestrzenianie się płomienia do wyżej położonych stref drastycznie zwiększając poziom bezpieczeństwa osób w jego pobliżu. Łatwa obsługa przez jedną osobę dzięki teleskopowemu systemowi otwierania

Odporność pokrywy została w wyniku badań zaklasyfikowana jako EI120.

- Klasa odporności została zbadana w laboratorium instytutu PAVUS a.s.
- (AO 216), zgodnie z normą EN 1634-1 + A1, EN 1363-1, CSN 73 0810
- Deklaracja klasy odporności ogniowej potwierdzona raportem z badania nr PKO-21-076 „Fire classification approval of fire resistance”
- Wykorzystano materiały żaroodporne oraz substancje pęczniące
- Wodo- oraz gazoodporność: nie badano



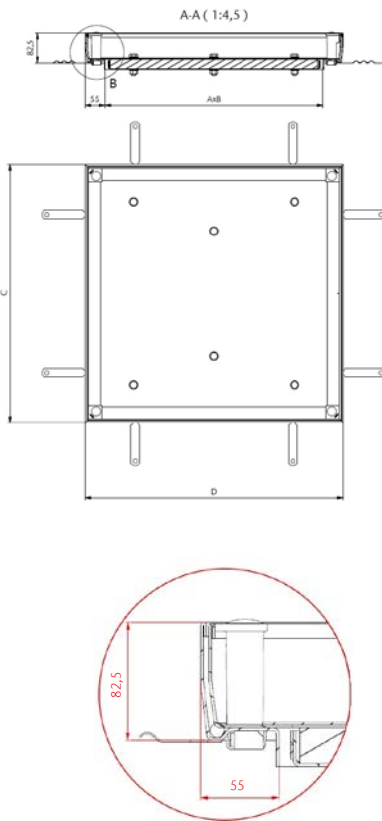
	Rozmiar w świetle (A x B)	Wymiar zewn. (C x D)	Wys. ramy	Wys.	Prze-strzeń do wypeł.	Klasa obciąż.	Waga	Numer kat. GS¹⁾
	[mm]	[mm]	[mm]	[mm]	[mm]		[kg]	1.0037
	300 x 300	410 x 410	82,5	70	15	N 250	10,9	447879
	400 x 400	510 x 510	82,5	70	15	N 250	14,9	447880
	400 x 600	510 x 710	82,5	70	15	N 250	19,3	447881
	450 x 450	560 x 560	82,5	70	15	M 125	17,4	447882
	500 x 500	610 x 610	82,5	70	15	M 125	19,6	447883
	600 x 600	710 x 710	82,5	70	15	M 125	25,2	447884
	450 x 450	560 x 560	82,5	110	15	N 250	17,6	447893
	500 x 500	610 x 610	82,5	110	15	N 250	19,8	447894
	600 x 600	710 x 710	82,5	110	15	N 250	25,4	447895

Infobox

- 1) GS - stal ocynkowana ogniowo (1.0037)
- 2) Stal nierdzewna barwiona SS (1.4301)

7

ACO Pokrywy dostępne UNIFACE SS/FR

	Rozmiar w świetle (A x B)	Wymiar zewn. (C x D)	Wys. ramy	Wys.	Prze- strzeń do wypeł.	Klasa obciąż.	Waga	Numer kat. SS ²⁾
	[mm]	[mm]	[mm]	[mm]	[mm]		[kg]	1.0037
	300 x 300	410 x 410	82,5	70	15	N 250N 250	10,9	447908
	400 x 400	510 x 510	82,5	70	15	N 250N 250	14,9	447909
	400 x 600	510 x 710	82,5	70	15	N 250N 250	19,3	447910
	450 x 450	560 x 560	82,5	70	15	M 125M 125	17,4	447911
	500 x 500	610 x 610	82,5	70	15	M 125M 125	19,6	447912
	600 x 600	710 x 710	82,5	70	15	M 125M 125	25,2	447913
	600 x 800	710 x 910	82,5	70	15	M 125M 125	33,2	447914
	600 x 1000	710 x 1110	82,5	70	15	M 125M 125	39,7	447915
	635 x 635	745 x 745	82,5	70	15	L 15L 15	29,2	447917
	700 x 700	810 x 810	82,5	70	15	L 15L 15	33,6	447918
	800 x 800	910 x 910	82,5	70	15	L 15L 15	41,3	447919
	800 x 1000	910 x 1110	82,5	70	15	L 15L 15	49,4	447920
	1000 x 1000	1110 x 1110	82,5	70	15	L 15	59,1	447921
	450 x 450	560 x 560	82,5	110	15	N 250	17,6	447922
	500 x 500	610 x 610	82,5	110	15	N 250	19,8	447923
	600 x 600	710 x 710	82,5	110	15	N 250	25,4	447924
	600 x 800	710 x 910	82,5	110	15	N 250	33,9	447925
	600 x 1000	710 x 1110	82,5	110	15	N 250	40,9	447926
	635 x 635	745 x 745	82,5	110	15	M 125	29,3	447927
	700 x 700	810 x 810	82,5	110	15	M 125	34,1	447928
800 x 800	910 x 910	82,5	110	15	M 125	42	447929	
800 x 1000	910 x 1110	82,5	110	15	M 125	47,2	447930	
1000 x 1000	1110 x 1110	82,5	110	15	M 125	60,1	447931	
635 x 635	745 x 745	82,5	140	15	N 250	30,3	447932	
700 x 700	810 x 810	82,5	140	15	N 250	35,1	447933	
800 x 800	910 x 910	82,5	140	15	N 250	43	447934	
800 x 1000	910 x 1110	82,5	140	15	N 250	43,3	447935	
1000 x 1000	1110 x 1110	82,5	140	15	N 250	61,1	447936	

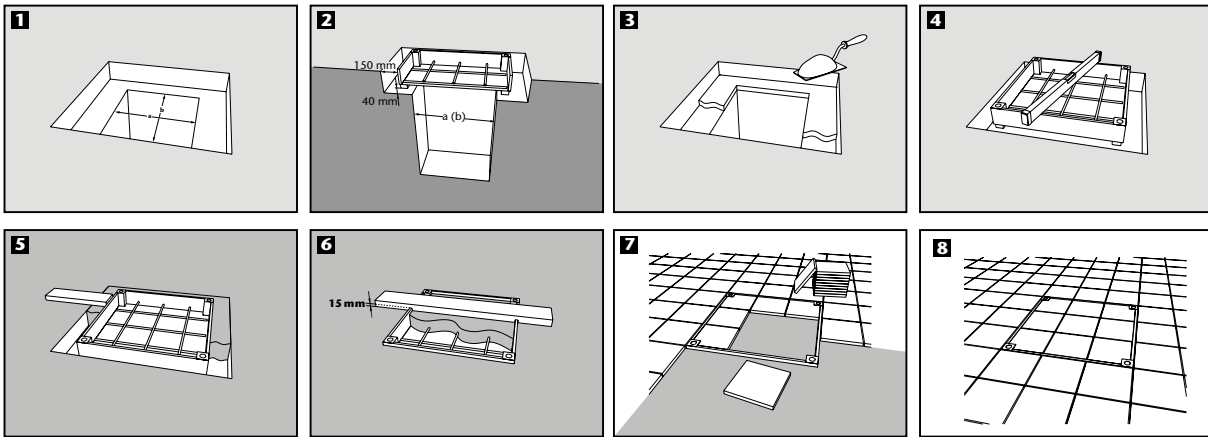
Infobox

1) GS - stal ocynkowana ognioowo (1.0037)

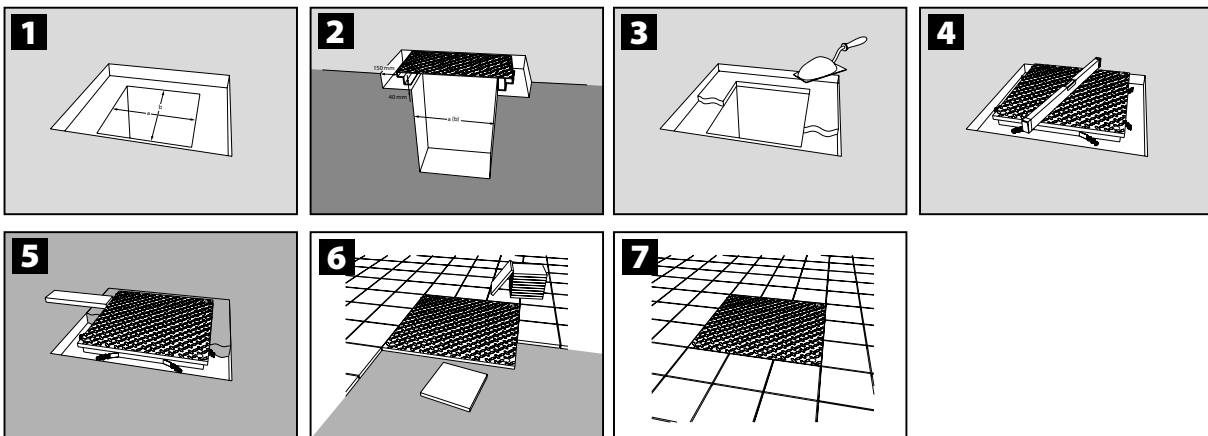
2) Stal nierdzewna barwiona SS (1.4301)

Zalecenia dotyczące instalowania pokryw dostępowych

ACO Pokrywy dostępne UNIFACE GS/SS/AL



ACO Pokrywy dostępne SOLID GS/SS/AL



Uwaga:

Szczegółowy podręcznik instalacji znajduje się przy każdej zakupionej pokrywie dostępowej.

7