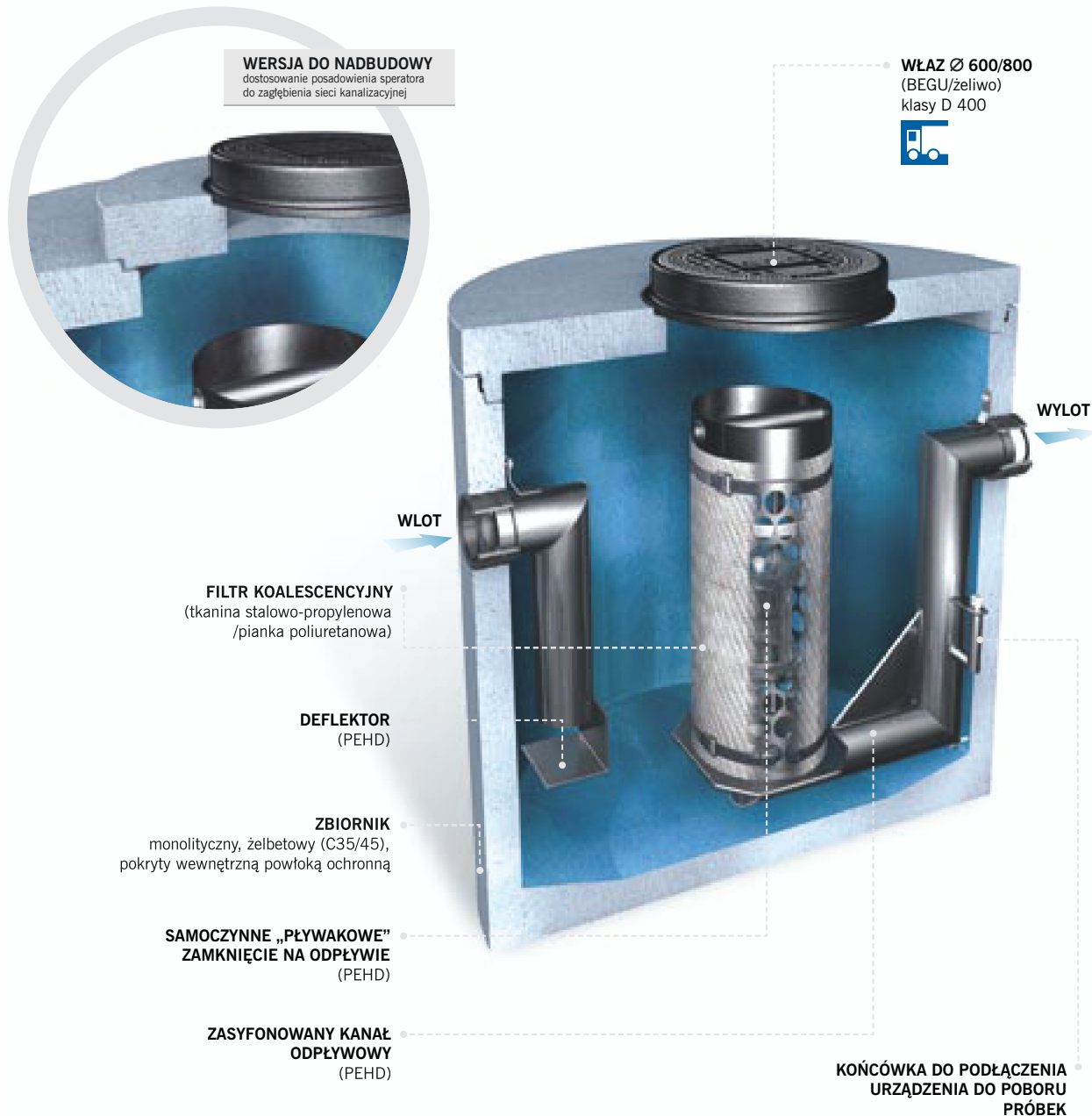


Coalisator® CRB

Żelbetowy separator substancji ropopochodnych z wkładem koalescencyjnym.
Do zabudowy w gruncie. Klasa obciążenia D 400 (do 40 ton).



ZASTOSOWANIE:

Do oczyszczania ścieków deszczowych z substancji olejowych pochodzących z baz przeładunku paliw, stacji paliw, baz transportowych, placów manewrowych, parkingów, zlewni miejskich ze szczególnie chronionymi odbiornikami, lotnisk.

Do oczyszczania ścieków technologicznych z substancji olejowych pochodzących z warsztatów mechanicznych, myjni samochodowych i produkcyjnych obiegów technologicznych.

AKCESORIA DODATKOWE:

Urządzenie do poboru próbek, urządzenie alarmowe SECURAT®, nadstawki betonowe do nadbudowy, instalacja do odsysania oleju.

WYMAGANE ZASTOSOWANIE NIEZALEŻNEGO OSADNIKA POPRZEDZAJĄCEGO SEPARATOR.

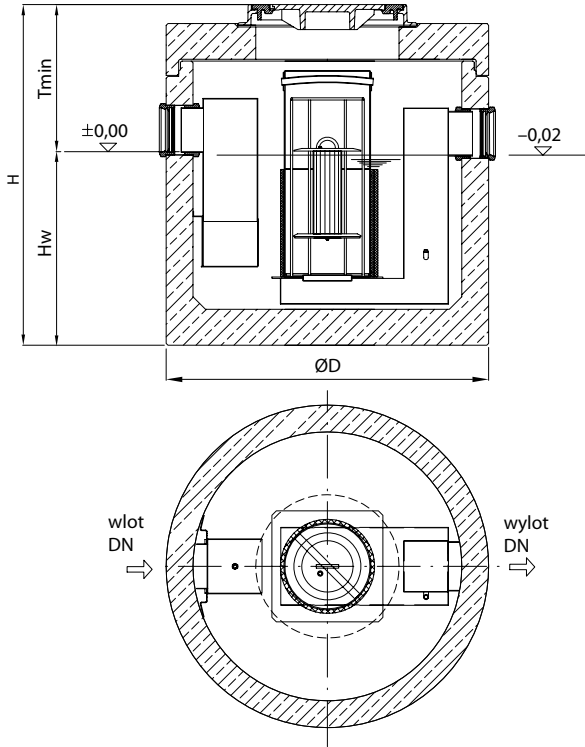
(patrz rozdział Osadniki).

Separator zapewnia stopień oczyszczania zgodny z Rozporządzeniem Ministra Środowiska z 24 lipca 2006 r. oraz normą PN-EN 858. Zawartość substancji olejowych na wylocie wynosi ≤ 5 mg/l. Zostało to potwierdzone przez Instytut Badawczy Materiałów Budowlanych, Techniki Sanitarnej i Separacji w Wurzburgu (LGA) oraz Instytut Ochrony Środowiska w Warszawie.



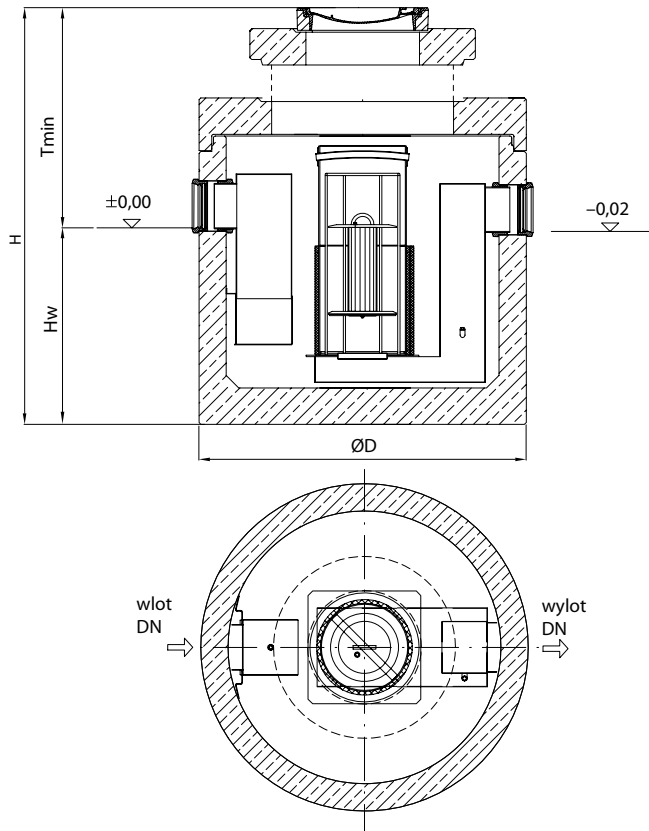
Coalisor® CRB

WERSJA STANDARD (S)



Coalisor® CRB

WERSJA DO NADBUDOWY (N)



klucz oznaczeń

typ separatora

CRB

15

wartość nominalna (NG)

typ separatora CRB	przepływ nominalny Qn	pojemność magazynowania oleju	dopuszczalna grubość warstwy oleju	średnica rury wlotowej i wylotowej DN	średnica zewnętrzna zbiornika D	średnica wjazdu	Tmin - minimalne zagłębienie rury wlotowej		Tmax - maksymalne zagłębienie rury wlotowej		H - całkowita wysokość zbiornika		Hw - wysokość do dna rury wlotowej	najcięższy element	ciężar całkowity		numer katalogowy		
							S	N	S	N	S	N			S	N	S	N	
	l/s	l	mm	DN/mm	mm	DN	mm	mm	mm	mm	mm	mm	kg	kg	kg	S	N		
4-6	6	160	218	150/Ø160	1200	600	685	-	5685	-	1475	-	790	1230	1760	-	-	723.623AS	-
8-10	10	186	253	150/Ø160	1200	600	685	-	5685	-	1475	-	790	1230	1760	-	-	723.632AS	-
15	15	516	277	200/Ø200	1740	600	795	985	1295	5985	1895	2085	1100	2720	3820	4220	723.641AS	723.641AN	
20	20	668	359	200/Ø200	1740	600	800	985	1300	5985	1895	2085	1100	2720	3820	4220	723.650AS	723.650AN	
30*	30	786	422	250/Ø250	1740	600/800	815	1005	1315	6005	1890	2080	1075	2720	3820	4220	723.659AS	723.659AN	
40	40	1504	382	300/Ø315	2440	600/800	915	1105	1415	6105	2120	2310	1205	4820	7120	7520	723.677AS	723.677AN	
50	50	1504	382	300/Ø315	2440	600/800	915	1105	1415	6105	2120	2310	1205	5220	7120	7520	723.686AS	723.686AN	
65**	65	1675	440	300/Ø315	2440	600/800	1020	1020	1520	6020	2390	2390	1370	5280	7580	7580	723.696AS	723.696AN	
80**	80	2150	550	400/Ø400	2440	600/800	1040	1040	1540	6040	2795	2795	1755	7500	10000	10000	723.705AS	723.705AN	
100**	100	2100	530	400/Ø400	2440	600/800	1065	1065	1565	6065	3175	3175	2110	8300	11000	11000	723.714AS	723.714AN	

* możliwe wykonanie na zbiorniku o średnicy 2440

** separator z trzema wjazdami. Wersja do nadbudowy po konsultacji z działem technicznym ACO 0 22 76 70 507/524

Nr Aprobaty Technicznej: AT/2007-08-0180/A4