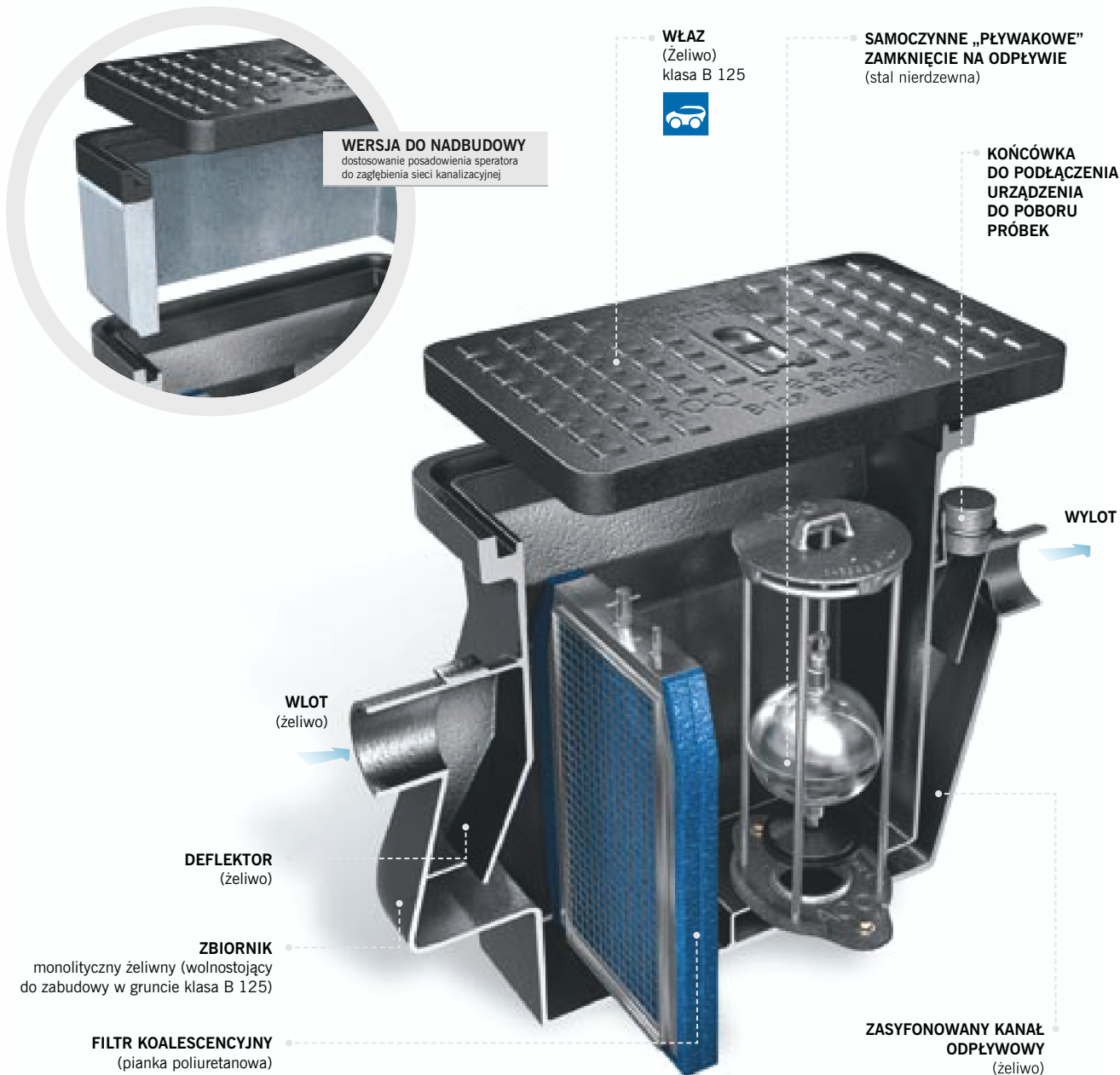


Coalisator® GG

Żeliwny separator z wkładem koalescencyjnym.
Do zabudowy w gruncie lub wolnostojący. Klasa obciążenia B 125 (do 12,5 tony).



ZASTOSOWANIE:

Do oczyszczania ścieków deszczowych z substancji olejowych pochodzących z krytych garaży, parkingów.

Do oczyszczania ścieków technologicznych z substancji olejowych pochodzących z warsztatów mechanicznych.

AKCESORIA DODATKOWE:

Urządzenie do poboru próbek.

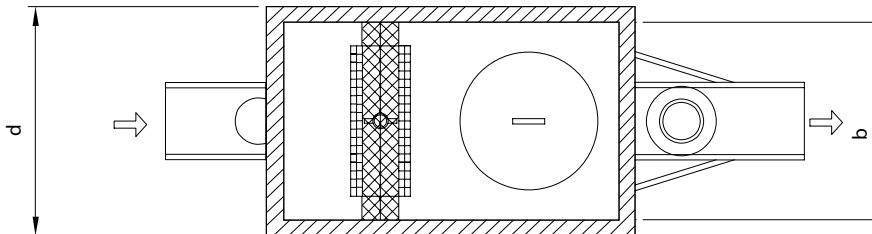
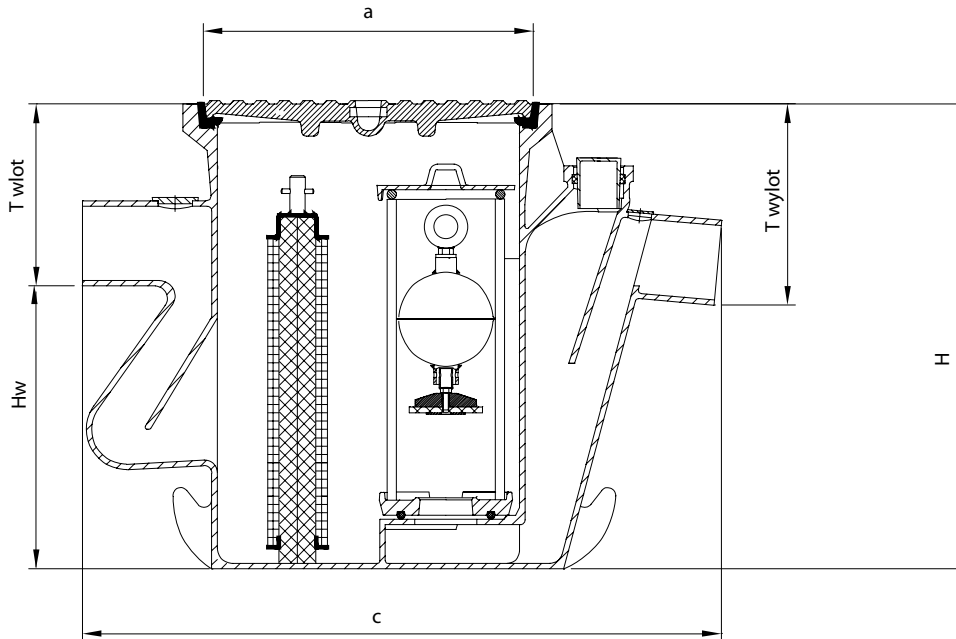
WYMAGANE ZASTOSOWANIE NIEZALEŻNEGO OSADNIKA POPRZEDZAJĄCEGO SEPARATOR

(po konsultacji z działem technicznym ACO).

Separator zapewnia stopień oczyszczania zgodny z Rozporządzeniem Ministra Środowiska z 24 lipca 2006 r. oraz normą PN-EN 858. Zawartość substancji olejowych na wylocie wynosi ≤ 5 mg/l. Zostało to potwierdzone przez Instytut Badawczy Materiałów Budowlanych, Techniki Sanitarnej i Separacji w Wurzburgu (LGA) oraz Instytut Ochrony Środowiska w Warszawie.

Coalisator® GG

WERSJA STANDARD (S)



klucz oznaczeń

typ separatora

GG

1,5

wartość nominalna (NG)

typ separatora GG	przepływ nominalny Qn l/s	pojemność magazynowania oleju l	średnica rury wlotowej i wylotowej DN mm	T wlot – zagłębienie rury wlotowej mm		T wylot – maksymalne zagłębienie rury wlotowej mm		H – całkowita wysokość zbiornika mm	Hw – wysokość do dna rury wlotowej mm	wymiary wlotu mm		ciężar całkowity kg	numer katalogowy	
				min	max*	min	max*			a / b	c / d		dla gęstości oleju 0,85	dla gęstości oleju 0,95
1,5	1,5	20	100	230	1215*	255	1240*	600	370	433 / 255	820 / 315	115	6701.11.30	6701.31.30
3	3	45	100	230	1235*	255	1260*	740	510	615 / 315	1050 / 420	225	6703.11.30	6703.31.30
6	6	65	150	255	1265*	290	1300*	800	545	615 / 315	1260 / 420	295	6706.11.30	6706.31.30

* po zastosowaniu specjalnych betonowych nadstawek (patrz rozdział Akcesoria).
Dobór nadstawek po konsultacji z działem technicznym ACO, tel.: 0 22 76 70 507/524

Nr Aprobaty Technicznej: AT/2008-08-00058/A4

Separatory
z wkładem koalescencyjnym

Separatory
z wkładem lamelowym

Osadniki

Akcesoria

Dobór urządzeń

Posadowienie, montaż
i uruchomienie separatorów