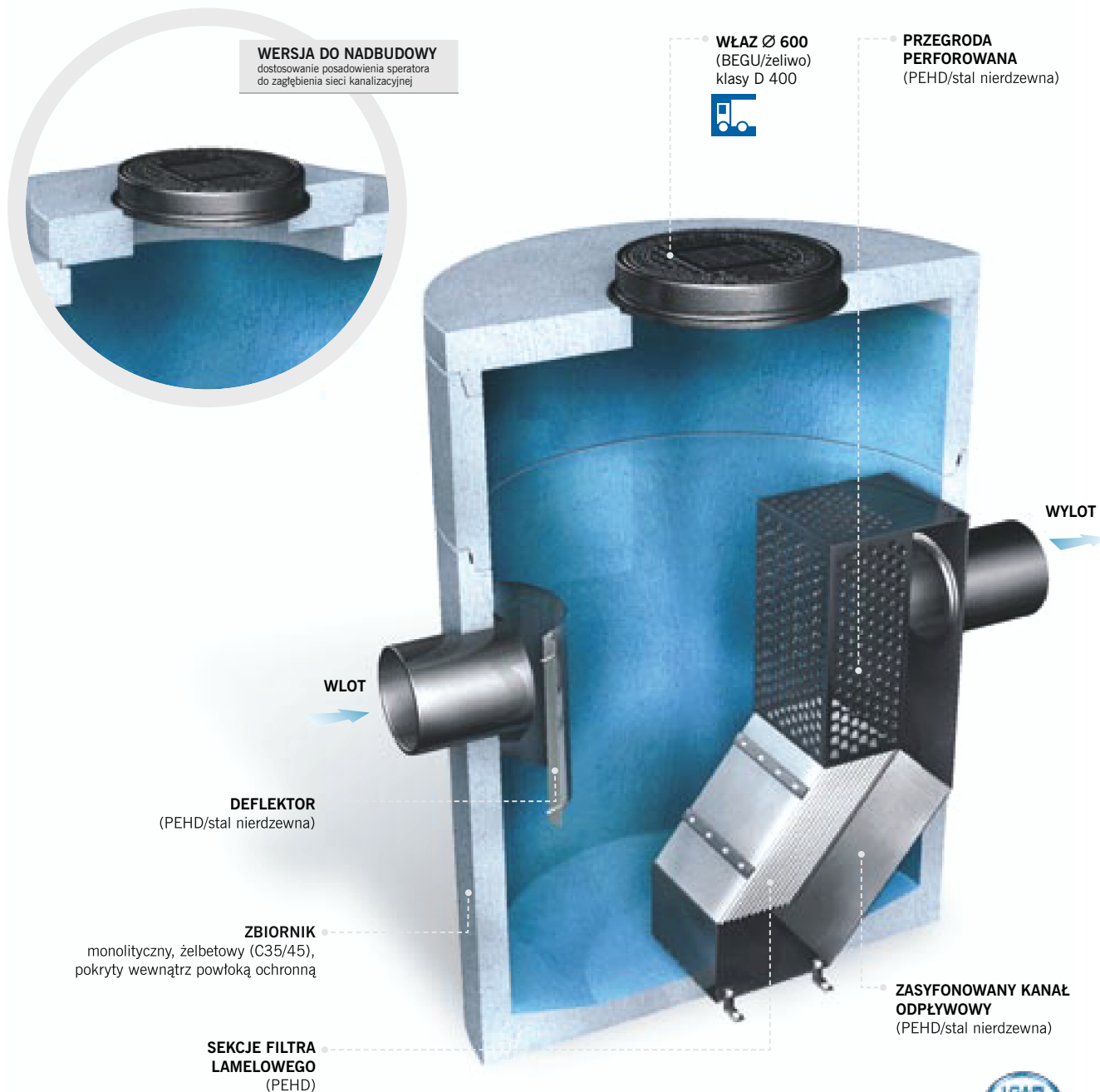


Coalisator® L

Żelbetowy separator substancji ropopochodnych z wkładem lamelowym.
Do zabudowy w gruncie. Klasa obciążenia D 400 (do 40 ton).



ZASTOSOWANIE:

Do oczyszczania ścieków deszczowych z substancji olejowych pochodzących z układów zlewni miejskich, parkingów, baz transportowych, placów manewrowych, dróg szybkiego ruchu i lotnisk.

AKCESORIA DODATKOWE:

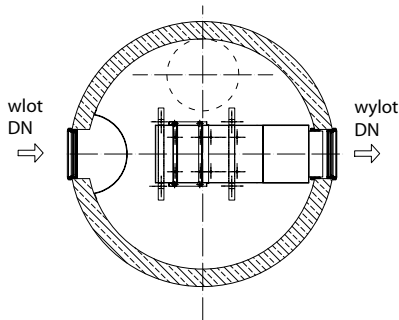
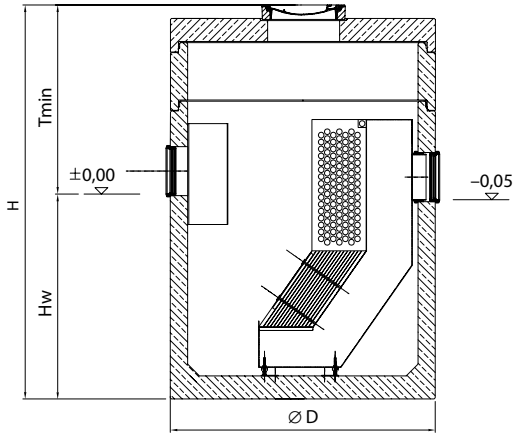
Urządzenie do poboru próbek, urządzenie alarmowe SECURAT®, nadstawki betonowe do nadbudowy, instalacja do odsysania oleju.

WYMAGANE ZASTOSOWANIE NIEZALEŻNEGO OSADNIKA POPRZEDZAJĄCEGO SEPARATOR.
(patrz rozdział Osadniki).

Separator zapewnia stopień oczyszczania zgodny z Rozporządzeniem Ministra Środowiska z 24 lipca 2006 r. oraz normą PN-EN 858. Skuteczność oczyszczania ścieków z substancji olejowych wynosi do 99,2%. Zostało to potwierdzone przez Instytut Badawczy Materiałów Budowlanych, Techniki Sanitarnej i Separacji w Wurzburgu (LGA) oraz Instytut Ochrony Środowiska w Warszawie.

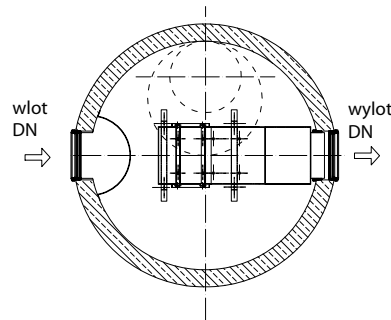
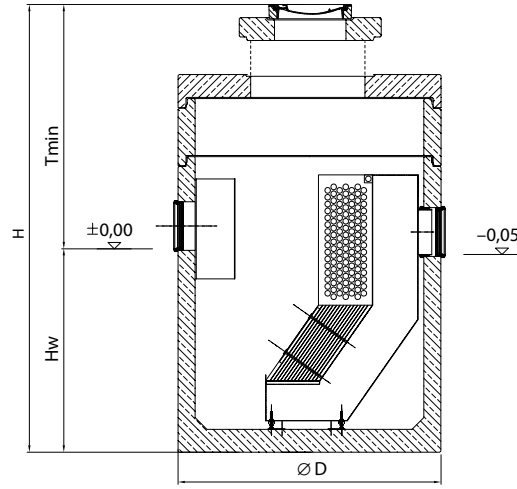
Coalisor® L

WERSJA STANDARD (S)



Coalisor® L

WERSJA DO NADBUDOWY (N)



klucz oznaczeń

typ separatora **L** / **10 / 100**
 wartość nominalna (NG)
 maksymalny przepływ hydrauliczny [l/s]

typ separatora L	przepływ nominalny Q _n l/s	maksymalny przepływ hydrauliczny Q _m l/s	pojemność magazynowania oleju l	dopuszczalna grubość warstwy oleju mm	średnica rury wlotowej i wylotowej DN	średnica zewnętrzna zbiornika D mm	T _{min} - minimalne zagłębienie rury wlotowej		T _{max} - maksymalne zagłębienie rury wlotowej		H - całkowita wysokość zbiornika		H _w - wysokość do dna rury wlotowej	najcięższy element kg	ciężar całkowity		numer katalogowy	
							S	N	S	N	S	N			S	N		
10/100	10	100	470	250	300/Ø315	1740	1380	1560	1880	6560	2945	3125	1565	4020	5010	5410	720.106AS	720.106AN
20/200	20	200	470	250	400/Ø400	1740	1430	1610	1930	6610	2945	3125	1515	4020	5010	5410	720.118AS	720.118AN
30/300*	30	300	1225	310	400/Ø400	2440	1680	1860	2180	6860	3460	3640	1780	6290	9440	9840	720.130AS	720.130AN
40/400*	40	400	1225	310	500/Ø500	2440	1735	1915	2235	6915	3455	3635	1720	6290	9440	9840	720.142AS	720.142AN
50/500	50	500	2150	440	600/Ø630	2800	1845	2025	2345	7025	3625	3805	1780	10100	15170	15480	720.148SS	720.148SN
70/700	70	700	2150	440	600/Ø630	2800	1845	2025	2345	7025	3625	3805	1780	10100	15220	15530	720.160SS	720.160SN
100/1000	100	1000	1880	380	700/Ø700	2800	1650	1830	2150	6830	4510	4690	2860	10100	18220	18530	720.172SS	720.172SN
150/1500	150	1500	3000	610	800/Ø800	2800	2220	2400	2720	7400	5525	5705	3305	10100	21290	21600	720.184SS	720.184SN

* Istnieje możliwość wykonania na zbiorniku D=2300

Nr Aprobaty Technicznej: AT/2007-08-0193/A4

Separatory z wkładem koalescencyjnym
 Separatory z wkładem lamelowym
 Osadniki
 Akcesoria
 Dobór urządzeń
 Posadowienie, montaż i uruchomienie separatorów