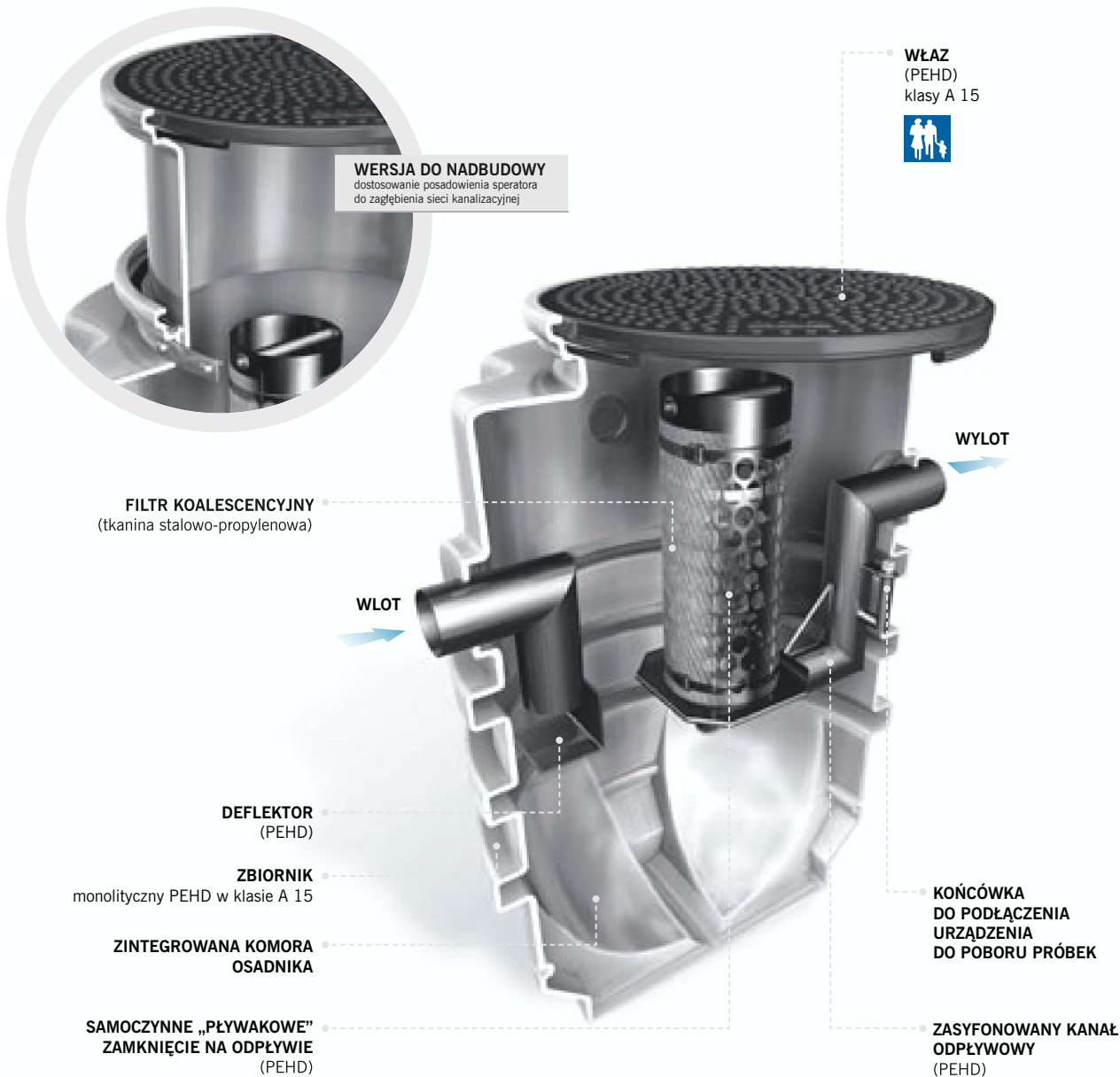


## ECO PLUS® DIC

—●— Polietylenowy separator substancji ropopochodnych z wkładem koalescencyjnym z osadnikiem.  
Do zabudowy w gruncie. Klasa obciążenia A 15\* (do 1,5 tony).



Separatory z wkładem koalescencyjnym

Separatory z wkładem lamelowym

Osadniki

Akcesoria

Dobór urządzeń

Posadowienie, montaż i uruchomienie separatorów

### ZASTOSOWANIE:

Do oczyszczania ścieków deszczowych z substancji olejowych pochodzących z baz przeładunku paliw, baz transportowych, stacji paliw, placów manewrowych, parkingów, garaży oraz zlewni miejskich ze szczególnie chronionymi odbiornikami.

Do oczyszczania ścieków technologicznych z substancji olejowych pochodzących z warsztatów mechanicznych, myjni samochodowych i produkcyjnych obiegów technologicznych.

### AKCESORIA DODATKOWE:

Urządzenie do poboru próbek, urządzenie alarmowe SECURAT®, nasada teleskopowa.

\*Możliwość zwiększenia klasy obciążenia do D 400 po zastosowaniu odpowiedniej płyty żelbetowej



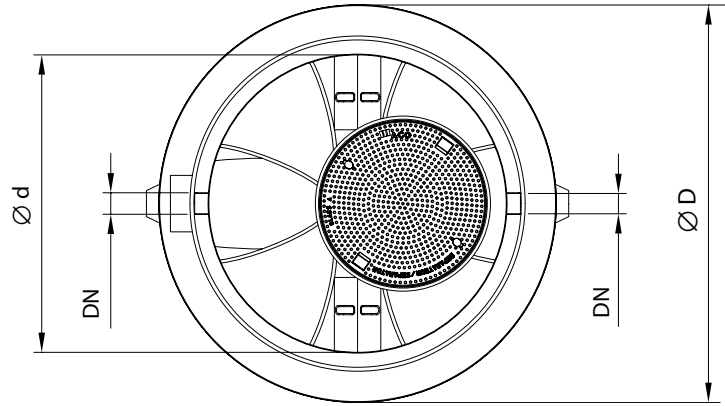
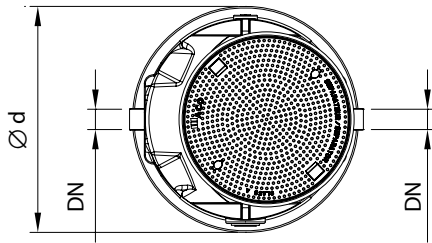
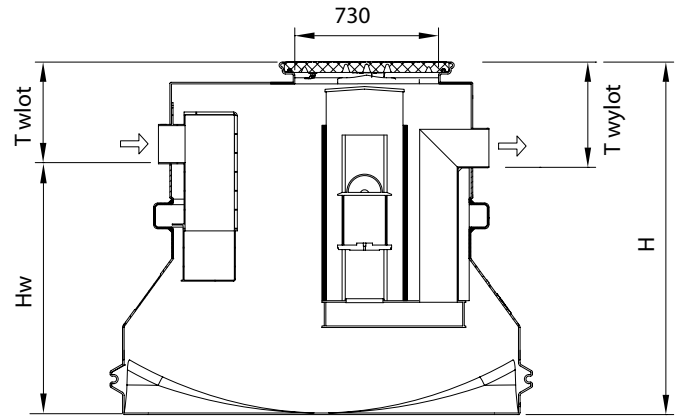
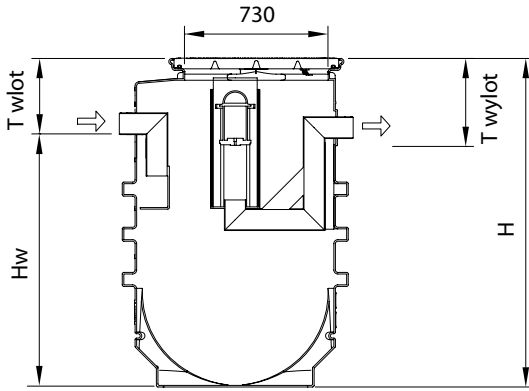
Separator zapewnia stopień oczyszczania zgodny z Rozporządzeniem Ministra Środowiska z 24 lipca 2006 r. oraz normą PN-EN 858. Zawartość substancji olejowych na wylocie wynosi  $\leq 5$  mg/l. Zostało to potwierdzone przez Instytut Badawczy Materiałów Budowlanych, Techniki Sanitarnej i Separacji w Wurzburgu (LGA) oraz Instytut Ochrony Środowiska w Warszawie.

ECO PLUS® DIC

ECO PLUS® DIC

TYP: ZBIORNIK A

TYP: ZBIORNIK B



klucz oznaczeń

typ separatora —  
**DIC**      405 / 3  
 pojemność osadnika (l)  
 wartość nominalna (NG)

typ separatora DIC	przepływ nominalny Qn l/s	pojemność osadnika l	pojemność magazynowania oleju l	średnica rury wlotowej i wylotowej DN mm	średnica zewnętrzna zbiornika		T wlot - zagłębienie rury wlotowej		T wylot - maksymalne zagłębienie rury wlotowej		H - całkowita wysokość zbiornika mm	Hw - wysokość do dna rury wlotowej mm	ciężar całkowity kg	typ zbiornika	numer katalogowy
					Ø D mm	Ø d mm	min mm	max* mm	min mm	max mm					
405/3	3	405	163	100	-	1146	383	1000*	403	1020*	1400	1017	65	A	302351
620/3	3	620	163	100	-	1146	383	1000*	403	1020*	1670	1287	75	A	302352
800/6	6	800	560	160	2016	1516	471	1000*	491	1020*	1280	809	108	B	302353
1200/6	6	1200	560	160	2016	1516	471	1000*	491	1020*	1420	949	114	B	302354
800/8	8	800	560	160	2016	1516	471	1000*	491	1020*	1280	809	108	B	302355
1200/10	10	1200	560	160	2016	1516	471	1000*	491	1020*	1420	949	114	B	302358
1700/15	15	1700	500	200	2016	1516	510	1000*	530	1020*	1600	1090	130	B	302361

\* po zastosowaniu nasady teleskopowej (rozdziat Akcesoria)

Nr Normy: PN-EN 858

Separator z wkładem koalescencyjnym

Separator z wkładem lamelowym

Osadniki

Akcesoria

Dobór urządzeń

Posadowienie, montaż i uruchomienie separatorów