

ECO PLUS® DIC/B



Polietylenowy separator substancji ropopochodnych z wkładem koalescencyjnym, z osadnikiem i z bypassem wewnętrznym.

Do zabudowy w gruncie. Klasa obciążenia A 15* (do 1,5 tony).



WERSJA DO NADBUDOWY
dostosowanie posadowienia separatora do zagłębienia sieci kanalizacyjnej

WLOT

FILTR KOALESCENCYJNY
(tkanina stalowo-propylenowa)

DEFLEKTOR
(PEHD)

ZBIORNIK
monolityczny PEHD w klasie A 15

ZINTEGROWANA KOMORA OSADNIKA

WŁAZ
(PEHD)
klasy A 15



BYPASS WEWNĘTRZNY
(PEHD)

KOŃCÓWKA DO PODŁĄCZENIA URZĄDZENIA DO POBORU PRÓBEK

WYLOT

ZASYFONOWANY KANAŁ ODPLYWOWY
(PEHD)

SAMOCZYNNNE „PŁYWAKOWE” ZAMKNIĘCIE NA ODPLYWIE
(PEHD)



ZASTOSOWANIE:

Do oczyszczania ścieków deszczowych z substancji olejowych pochodzących z baz przeładunku paliw, stacji paliw, baz transportowych, placów manewrowych, parkingów, garaży oraz zlewni miejskich ze szczególnie chronionymi odbiornikami

AKCESORIA DODATKOWE:

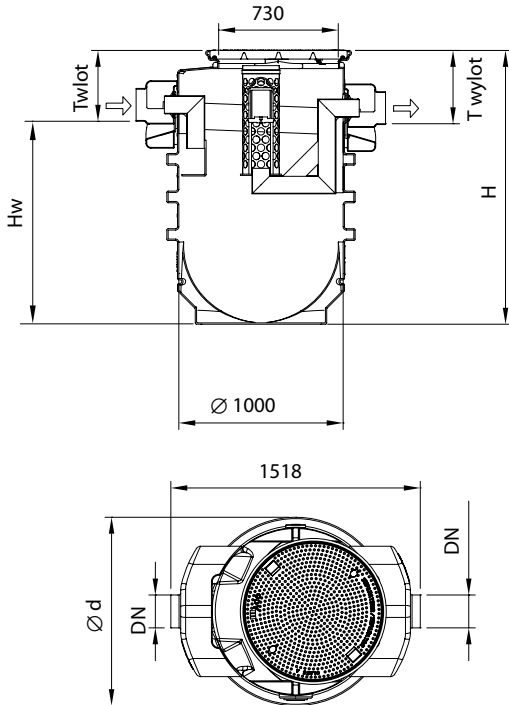
Urządzenie do poboru próbek, urządzenie alarmowe SECURAT®, nasada teleskopowa.

Separator zapewnia stopień oczyszczania zgodny z Rozporządzeniem Ministra Środowiska z 24 lipca 2006 r. oraz normą PN-EN 858. Zawartość substancji olejowych na wylocie wynosi ≤ 5 mg/l. Zostało to potwierdzone przez Instytut Badawczy Materiałów Budowlanych, Techniki Sanitarnej i Separacji w Wurzburgu (LGA) oraz Instytut Ochrony Środowiska w Warszawie.

*Możliwość zwiększenia klasy obciążenia do D 400 po zastosowaniu odpowiedniej płyty żelbetowej

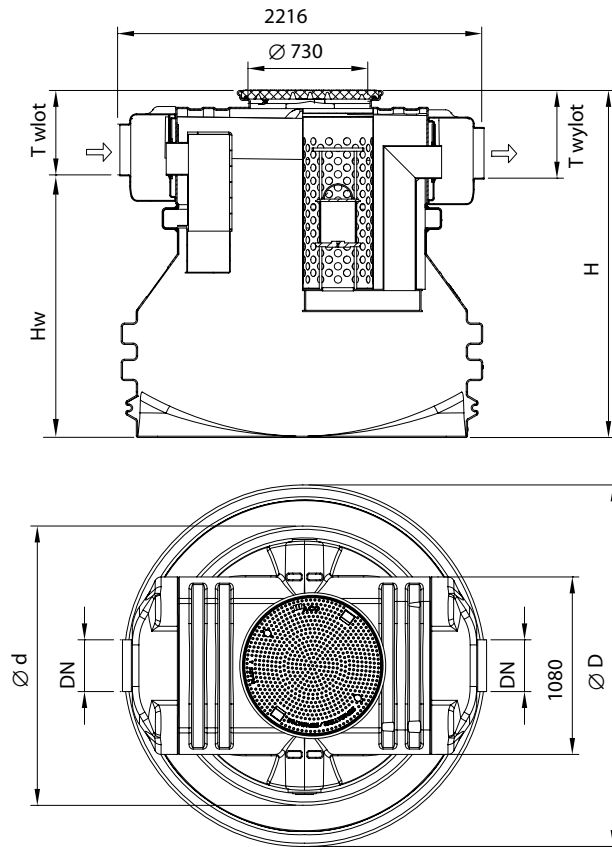
ECO PLUS® DIC/B

TYP: ZBIORNIK A

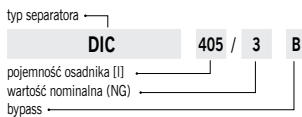


ECO PLUS® DIC/B

TYP: ZBIORNIK B



klucz oznaczeń



typ separatora DIC.../B	przepływ nominalny Qn l/s	maksymalny przepływ hydrauliczny Qmax l/s	pojemność osadnika l	pojemność magazynowania oleju l	średnica rury wlotowej i wylotowej DN mm	średnica zewnętrzna zbiornika		T wlot - zagłębienie rury wlotowej		T wylot - maksymalne zagłębienie rury wylotowej		H - całkowita wysokość zbiornika mm	Hw - wysokość do dna rury wlotowej mm	ciężar całkowity kg	typ zbiornika	numer katalogowy
						Ø D mm	Ø d mm	min mm	max* mm	min mm	max* mm					
405/3 B	3	15	405	163	200	-	1146	426	1000*	446	1020*	1400	974	80	A	302579
620/3 B	3	15	620	163	200	-	1146	426	1000*	446	1020*	1670	1244	90	A	302580
800/6 B	6	30	800	560	300	2016	1516	510	1000*	530	1020*	1325	815	142	B	302582
1200/6 B	6	30	1200	560	300	2016	1516	510	1000*	530	1020*	1460	950	148	B	302583
800/8 B	8	40	800	560	300	2016	1516	510	1000*	530	1020*	1325	815	142	B	302584
1700/8 B	8	40	1700	560	300	2016	1516	510	1000*	530	1020*	1640	1130	155	B	302585
1200/10 B	10	50	1200	560	300	2016	1516	510	1000*	530	1020*	1460	1130	148	B	302587
1700/15 B	15	75	1700	500	300	2016	1516	510	1000*	530	1020*	1640	1130	160	B	302590

* po zastosowaniu nasady teleskopowej (rozdział Akcesoria)

Nr Normy: PN-EN 858

Separator
z wkładem koalescencyjnym

Separator
z wkładem lamelowym

Osadniki

Akcesoria

Dobór urządzeń

Posadowienie, montaż
i uruchomienie separatorów