

## Coalisator® OLEOMAX®

Żelbetowy separator substancji ropopochodnych z wkładem koalescencyjnym zintegrowany z osadnikiem. Do zabudowy w gruncie. Klasa obciążenia D 400 (do 40 ton).



### ZASTOSOWANIE:

Do oczyszczania ścieków deszczowych z substancji olejowych pochodzących z baz przeładunku paliw, stacji paliw, baz transportowych, placów manewrowych, parkingów, zlewni miejskich ze szczególnie chronionymi odbiornikami, lotnisk.

Do oczyszczania ścieków technologicznych z substancji olejowych pochodzących z warsztatów mechanicznych, myjni samochodowych, produkcyjnych obiegów technologicznych.

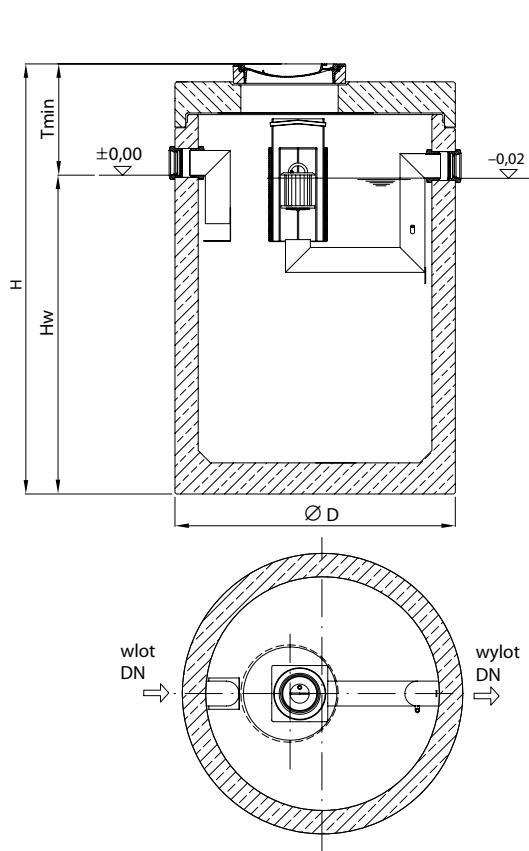
### AKCESORIA DODATKOWE:

Urządzenie do poboru próbek, urządzenie alarmowe SECURAT®, nadstawki betonowe do nadbudowy, instalacje do odsysania oleju, szlamu.

Separator zapewnia stopień oczyszczania zgodny z Rozporządzeniem Ministra Środowiska z 24 lipca 2006 r. oraz normą PN-EN 858. Zawartość substancji olejowych na wylocie wynosi  $\leq 5$  mg/l. Zostało to potwierdzone przez Instytut Badawczy Materiałów Budowlanych, Techniki Sanitarnej i Separacji w Würzburgu (LGA) oraz Instytut Ochrony Środowiska w Warszawie.

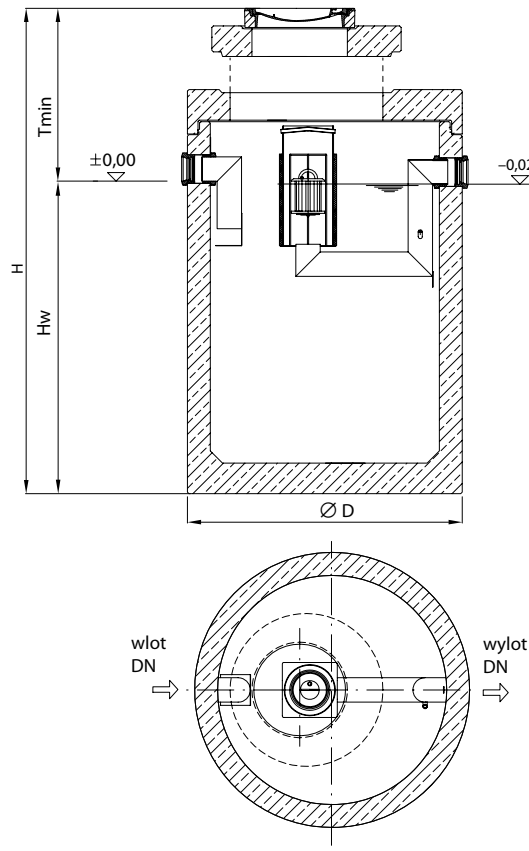
Coalisator® OLEOMAX®

WERSJA STANDARD (S)



Coalisator® OLEOMAX®

WERSJA DO NADBUDOWY (N)



klucz oznaczeń

typ separatora →  
**OLEOMAX®** 3 / 600 TVO  
 wartość nominalna (NG) →  
 pojemność osadnika (l) →  
 zwiększona pojemność magazynowania oleju →

typ separatora OLEOMAX®	przepływ nominalny Qn	pojemność osadnika	pojemność magazynowania oleju	dopuszczalna grubość warstwy oleju	średnica rury wlotowej / wylotowej DN	średnica zewnętrzna zbiornika D	Tmin - minimalne zagłębienie rury wlotowej		Tmax - maksymalne zagłębienie rury wlotowej		H - całkowita wysokość zbiornika		Hw - wysokość do dna rury wlotowej	najcięższy element	ciężar całkowity			numer katalogowy	
							S	N	S	N	S	N			S	N	S	N	
	l/s	l	l	mm	DN/mm	mm	mm	mm	mm	mm	mm	mm	kg	kg	kg	S	N		
3/600 TVO	3	600	506	644	100/Ø110	1200	710	-	5710	-	2065	-	1355	1720	2250	-	720.330AS	-	
4/800	4	800	160	204	150/Ø160	1200	700	-	5700	-	1795	-	1095	1490	2020	-	720.342AS	-	
6/1200	6	1200	160	204	150/Ø160	1200	750	-	5750	-	2175	-	1425	2880	2340	-	720.366AS	-	
6/5000	6	5000	607	326	150/Ø160	1740	705	895	1205	5895	3045	3235	2340	4120	5220	5620	720.396AS	720.396AN	
8/1600	8	1600	607	326	150/Ø160	1740	700	890	1200	5890	2140	2330	1440	3000	4100	4500	720.408AS	720.408AN	
8/2400	8	2400	607	326	150/Ø160	1740	700	890	1200	5890	2340	2530	1640	4600	4350	4750	720.420AS	720.420AN	
10/2000	10	2000	607	326	150/Ø160	1740	665	855	1165	5877	2340	2530	1675	5880	4350	4750	720.444AS	720.444AN	
15/3000*	15	3000	1185	301	200/Ø200	2440	810	1000	1310	6000	2210	2400	1400	5500	7800	8200	720.456AS	720.456AN	
15/5000	15	5000	1186	301	200/Ø200	2440	810	1000	1310	6000	2510	2700	1700	5500	7990	8500	720.468AS	720.468AN	

\* możliwe wykonanie na zbiorniku o średnicy 2300

TVO - separatory o zwiększonej pojemności magazynowania oleju.

Nr Aprobaty Technicznej: AT/2007-08-0181/A5

Separatory z wkładem koalescencyjnym

Separatory z wkładem lamelowym

Osadniki Akcesoria

Dobór urządzeń

Posadowienie, montaż i uruchomienie separatorów