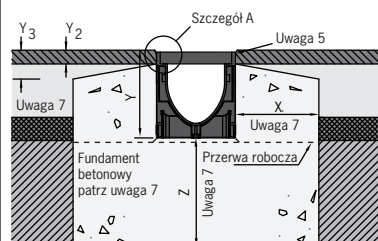


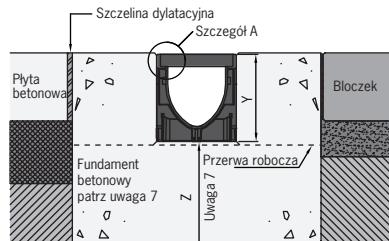
Instrukcje zabudowy

Kanał z tradycyjnym rusztem

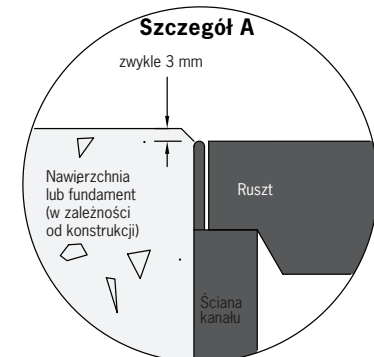
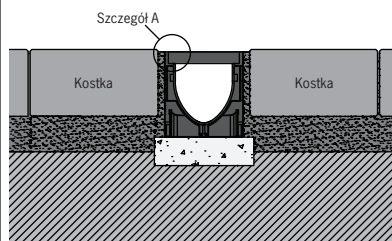
Nawierzchnia asfaltowa



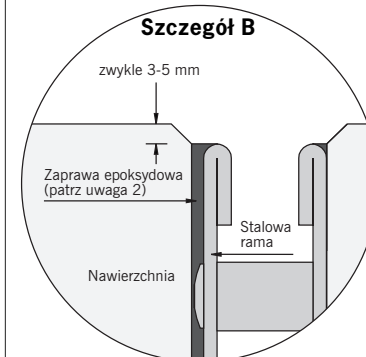
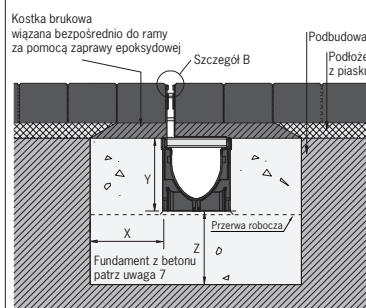
Nawierzchnia betonowa



Klasa obciążenia A 15



Kanał szczelinowy



1. Uwagi ogólne

Rusztzy muszą być włożone do gniazd w kanałach przed rozpoczęciem betonowania fundamentu. Ruszt można zabezpieczyć przed zabrudzeniem przez owinięcie folią budowlaną.

2. Wymiary fundamentu

Wymiary pokazane na szkicach instalacyjnych kanałów ACO pochodzą z testów laboratoryjnych. Klient powinien upewnić się, że pokazane wymiary są odpowiednie do spodziewanego obciążenia kanału i warunków gruntowych, w których kanał ma pracować.*¹⁾

3. Nawierzchnia z kostki

Dla przeniesienia sił poziomych ruszt (i kanał) musi być podparty z boku. Dlatego kostka leżąca bezpośrednio przy kanale musi być zabezpieczona przed przesunięciami przez pewne zamocowanie na boku (ramieniu) fundamentu obok kanału przez użycie odpowiedniej niskoskurczowej zaprawy montażowej.*¹⁾

4. Nawierzchnia z betonu wylewanego na miejscu budowy

Wykonanie dylatacji skurczowych i dylatacji rozszerzania oraz wypełnienie szczelin masą elastyczną nie pozwolą na powstawanie rys i pęknięć nawierzchni z betonu i ochronią kanał przed uszkodzeniem przez wydłużającą się nawierzchnię.*¹⁾

5. Uszczelnienie styków

W przypadkach konieczności zachowania całkowitej szczelności nawierzchni i kanału styki pomiędzy korytkami i styki pomiędzy nawierzchnią i krawędzią korytka powinny być uszczelnione.*¹⁾

6. Nawierzchnia asfaltowa

Grubość nawierzchni powinna być tak zaprojektowana, aby urządzenia zągęszczające nie dotykały konstrukcji kanału/rusztu. Przed rozpoczęciem układania warstwy ścieralnej nawierzchni należy założyć rusztzy. Szczeliny rusztów oczyścić z kamieni i innych zanieczyszczeń.*¹⁾

*¹⁾ W przypadku wątpliwości prosimy o kontakt z Centrum Obsługi Klienta tel. 0-22/76 70 500.

7. Minimalne wymiary zabetonowania

Klasa obciążenia	A 15	B 125	C 250	D 400* ¹⁾
x	-	Min 150	Min 150	Min 200
y	-	150 (mniej Y ₂ jeśli trzeba)		
Y ₂	-	Max 80	Max 25	Max 25
Y ₃	-	Max 105	Max 60	Max 60
z	-	Min 150	Min 150	Min 200
Minimalna wytrzymałość betonu na ściskanie		25 N/mm ²	25 N/mm ²	30 N/mm ²

*¹⁾ np. obszary parkingowe dla wszystkich typów pojazdów.

Nieodpowiedni dla jezdni dróg i autostrad.