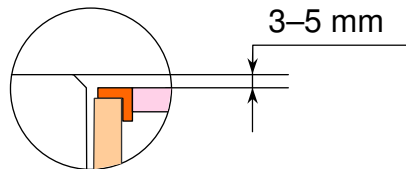
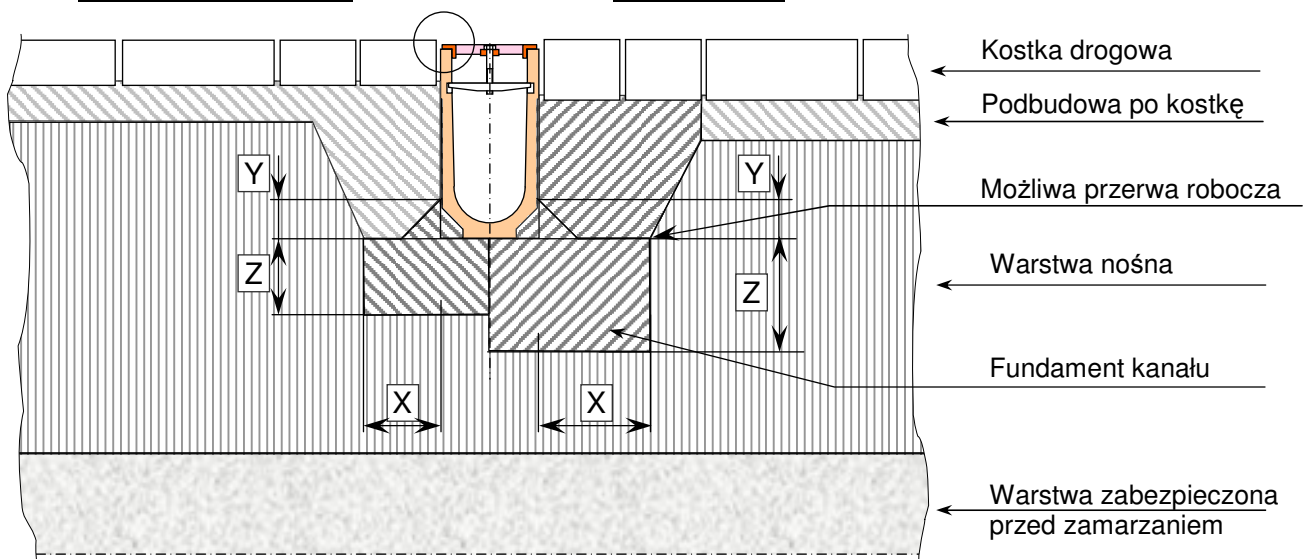


Klasa obciążenia A 15 – C250 wg PN-EN 1433:2002

Wbudowanie w nawierzchnię z kostki brukowej

Dotyczy następujących systemów korytek ACO DRAIN:

ACO Gala G 100**Klasa A 15 – B125****Klasa C250**Fundament kanału

Klasa obciążenia wg PN-EN 1433		A 15	B 125	C 250
Klasa betonu (min.)	PN-B-03264:1999	B 15	B15	B 25
	PN-EN 206-1	C 12/15	C 12/15	C 20/25
Szerokość [cm]	X	≥ 10	≥ 10	≥ 15
Podparcie boczne [cm]	Y	≥ 5	≥ 5	≥ 5
Wysokość [cm]	Z	≥ 10	≥ 10	≥ 15

UWAGA:

1. Układanie kostki należy zawsze rozpoczynać od ścianki kanału.
2. Kostka ma być zamontowana 3 do 5 mm wyżej niż poziom rusztu
3. W klasie C250 2 rzędy kostki przy kanale należy wkleić w świeży beton.

Data ostatniej aktualizacji: X 2004

Zastrzegamy sobie prawo
do zmian konstrukcyjnych

ACO Elementy Budowlane Sp. z o.o.,
 Łąjski, ul. Fabryczna 5,
 05-119 Legionowo, Polska
 Tel. 00 48 22 76 70 500,
 Fax 00 48 22 76 70 513