

Odwodnienia przydomowe



www.aco.pl

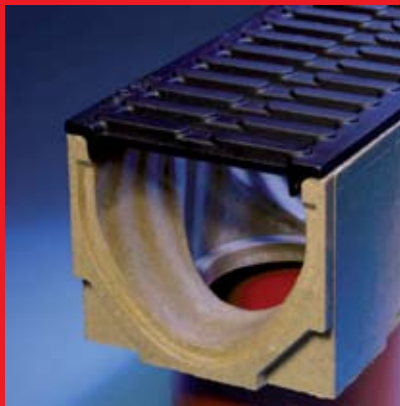
Odwodnienia przydomowe:

- **ACO GALA**
- **ACO SELF® Euroline - NOWOŚĆ**
- **ACO SELF® Mini**
- **ACO HexaLine - NOWOŚĆ**
- **Wpust podwórzowy ACO GALA**
- **Wpust podwórzowy ACO SELF**



Odwodnienia przydomowe

– przegląd systemów ACO



Systemy odwodnień liniowych

Główne systemy ACO – jako jedne z niewielu – są wykonane z polimerbetonu gwarantującego oraz wytrzymałość na obciążenia. Nowy kanał ACO HexaLine, wykonany z PP, pozwala na

2

ACO GALA – odwodnienie dużych powierzchni o wysokich obciążeniach użytkowych

- obszar zastosowania: wjazdy do garaży, nawierzchnie drogowe, tereny rekreacyjne, parkingi,
- szeroka gama rusztów dla klas A15 - C250,
- kilka typów korytek umożliwiających budowanie kanału ze spadkiem dna, ze spadkiem lustra wody, ze spadkiem terenu lub kaskadowych,
- możliwość połączeń kątowych, „T” i krzyżowych.

NOWOŚĆ – ACO SELF® Euroline – system o dużej wydajności

- obszary zastosowania: wjazdy, wejścia do domu, podjazdy do bramy czy garażu, chodniki, tarasy,
- ruszty ze stali ocynkowanej i nierdzewnej, także z żeliwa,
- nowy profil korytek – ACO V,
- wolny przekrój korytka ułatwia czyszczenie i konserwację.

Odwodnienia przydomowe

– przegląd systemów ACO



odporność na działanie wody, mrozu, korozji, substancji chemicznych
znaczłą redukcję kosztów związanych z odwadnianiem terenów przydomowych.

ACO SELF[®] Mini – system o specjalnej wysokości budowlanej

- prosty system do budowania krótkich ciągów lub odprowadzania niewielkiej ilości wody
- obszary zastosowania: podjazdy, chodniki, tarasy ogrodowe,
- kanał niski (75 mm), a przez to lekki i łatwy w zabudowie,
- ruszt ze stali ocynkowanej mocowany bezśrubowo na zatrzaski,
- możliwość połączeń kątowych.

NOWOŚĆ – ACO HexaLine – system odnowienia liniowego z PP

- obszary zastosowania: wjazdy do garażu, podjazdy, chodniki,
- sztywne ścianki uniemożliwiają deformację podczas zastygania betonu,
- łatwość cięcia kanału i rusztu za pomocą piły,
- atrakcyjność cenowa.

Wpusty podwórzowe ACO GALA i ACO SELF – odwodnienie punktowe

trudno dostępnych miejsc lub studzienka pod kranie ogrodowe

- duża wydajność przepływu wody,
- możliwość zamontowania nadstawki zwiększającej wysokość budowlaną wpustu,
- indywidualny dobór rusztów przykrywających,
- łatwość montażu,
- spełnia rolę studzienki pod kranie ogrodowe.

ACO GALA – odwodnienie dużych powierzchni o wysokich obciążeniach użytkowych



System odwodnienia liniowego ACO GALA G 100 przeznaczony jest dla:

- obszarów budownictwa mieszkalnego,
- chodników i ciągów dla pieszych,
- garaży i niedużych parkingów dla samochodów osobowych,
- ogrodów i terenów rekreacyjnych.

4

Korytka G 100 wykonane są z polimerbetonu – materiału zapewniającego trwałość i mały ciężar elementów. Nowością w tym systemie jest zwiększenie liczby korytek z własnym spadkiem dna do 20, dzięki czemu wzrosła wydajność hydrauliczna kanału. Ponadto można wykonać konfiguracje złożone (połączenia kątowe, „T” i skrzyżowania).

Odprowadzanie wody zebranej w kanale ACO GALA następuje przez:

- skrzynkę odpływową,
- ściankę czołową z króćcem,
- z dna kanału króćcem pionowym.

ACO GALA – odwodnienie dużych powierzchni o wysokich obciążeniach użytkowych

Ruszty dla klasy obciążenia A15*

Rodzaj	Długość/cm	Nr. kat.
Ruszt ze stali ocynk. w poprz. mostki	100,0	6303
j.w.	50,0	6304
Szerokość: 13,0 cm		

Ruszty dla klasy obciążenia B125*

Ruszt ze stali ocynk. kratowy	100,0	6305
j.w.	50,0	6306
Szerokość: 12,7 cm		

Ruszty dla klasy obciążenia C250*

Ruszt z żeliwa w poprz. mostki	50,0	6313
Szerokość: 12,7 cm		

Skrzynka odpływowa G 100 z koszem osadczym

EK 37	wys. 37 cm	50,0	6336
EK 58	wys. 58 cm	50,0	6335
Szerokość: 13,0 cm			

Akcesoria

Rodzaj elementu	Nr. kat.
Ścianka czołowa pełna	6340
Ścianka czołowa z króćcem dla nr 6000 i 6049	6241
j.w., lecz dla nr 6050; 6047 i 6005	6242
j.w., lecz dla nr 6010; 6100 i 6048	6243
j.w., lecz dla nr 6020; 6021 i 6022	6244
Element kaskadowy	2604
Króciec Ø 110 z PVC	0056
Zasyfonowanie Ø 110 z PVC dla EK 58	2640
Zasyfonowanie Ø 110 z PP dla EK 37	1684
Zasyfonowanie Ø 110 z PP dla króćca pionowego	0329

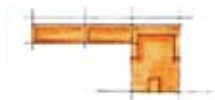
* Zgodne z normą PN-EN 1433

ACO GALA – odwodnienie dużych powierzchni

o wysokich obciążeniach użytkowych

Rodzaje spadku:

- 1) Kanał ze spadkiem lustra wody



- 2) Kanał schodkowy z kaskadami



- 3) Kanał ze spadkiem dna korytek 0,5%



1) Korytka z uformowanym wyżłobieniem do wybicia i podłączenia króćca pionowego \varnothing 100 oraz nadające się do połączenia ze skrzynką odpływową.

2) Korytka z bocznymi wyżłobieniami do wybicia i wykonania połączeń kątowych, „T” i krzyżowych.

Korytka G 100

z polimerbetonu do układania kanału ze spadkiem lustra wody i schodkowo z kaskadami.

Długość [cm]	Wys. budowlana pocz.	koniec	Nr. kat.
100,0	15,0	15,0	6000
50,0	15,0	15,0	6049
100,0	17,5	17,5	6050
50,0	17,5	17,5	6047
100,0	20,0	20,0	6100
50,0	20,0	20,0	6048
100,0	25,0	25,0	6021
50,0	25,0	25,0	6022

Szerokość: 13,0 cm

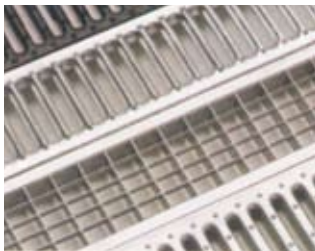
Korytka G 100

do układania z wbudowanym spadkiem dna 0,5%

Długość [cm]	Wys. budowlana pocz.	koniec	Nr. kat.
100,0	15,0	15,5	6001
100,0	15,5	16,0	6002
100,0	16,0	16,5	6003
100,0	16,5	17,0	6004
100,0	17,0	17,5	6005
100,0	17,5	18,0	6006
100,0	18,0	18,5	6007
100,0	18,5	19,0	6008
100,0	19,0	19,5	6009
100,0	19,5	20,0	6010
100,0	20,0	20,5	6011
100,0	20,5	21,0	6012
100,0	21,0	21,5	6013
100,0	21,5	22,0	6014
100,0	22,0	22,5	6015
100,0	22,5	23,0	6016
100,0	23,0	23,5	6017
100,0	23,5	24,0	6018
100,0	24,0	24,5	6019
100,0	24,5	25,0	6020

Szerokość: 13,0 cm

ACO GALA – odwodnienie dużych powierzchni o wysokich obciążeniach użytkowych



Program G100 oferuje ruszty dla klas obciążenia od A15 do C250 według normy PN EN 1433. Mogą być wykonane ze stali ocynkowanej (ruszt w poprzeczne mostki lub kratowy), ze stali nierdzewnej lub z żeliwa sferoidalnego (ruszt w poprzeczne mostki).



Korytka przeznaczone są do budownictwa ogrodowego i krajobrazowego. Spełniają odpowiednie profesjonalne wymagania. Umożliwiają budowanie kanału ze spadkiem lustra wody, z własnym spadkiem dna oraz schodkowo z kaskadami.

6



Użycie skrzynki odpływowej jest najlepszym sposobem podłączenia kanału G100 do kanalizacji deszczowej, umożliwiającym łatwe usuwanie zanieczyszczeń.



Elementy dodatkowe umożliwiają dopasowanie systemu G100 do różnych wymagań. Na przykład zastosowanie ścianki czołowej z króćcem rozwiązuje problem odprowadzenia wody z kanału w przypadku braku miejsca na skrzynkę odpływową.

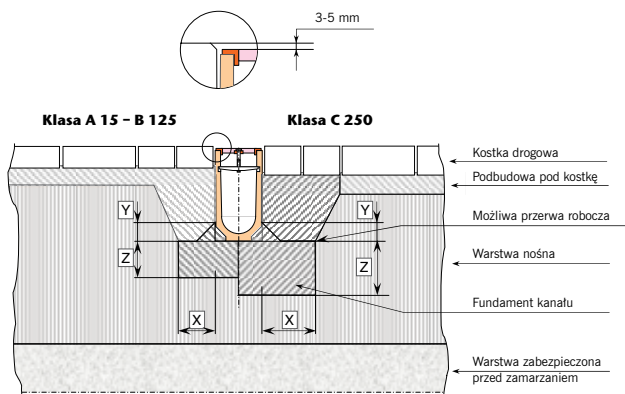
ACO GALA – odwodnienie dużych powierzchni o wysokich obciążeniach użytkowych



Zalety systemu:

- Pełna mrozoodporność i odporność na oddziaływanie solanki
- Materiał nie wymaga konserwacji i jest odporny na korozję
- Efekt samoczyszczenia kanałów
- Niewielki ciężar i łatwy montaż
- Gładka powierzchnia wewnętrzna zapewnia duże prędkości przepływu i wysoką przepustowość
- Solidne mocowanie rusztów
- Mały ciężar elementów ułatwia ich wbudowanie

Instrukcja zabudowy

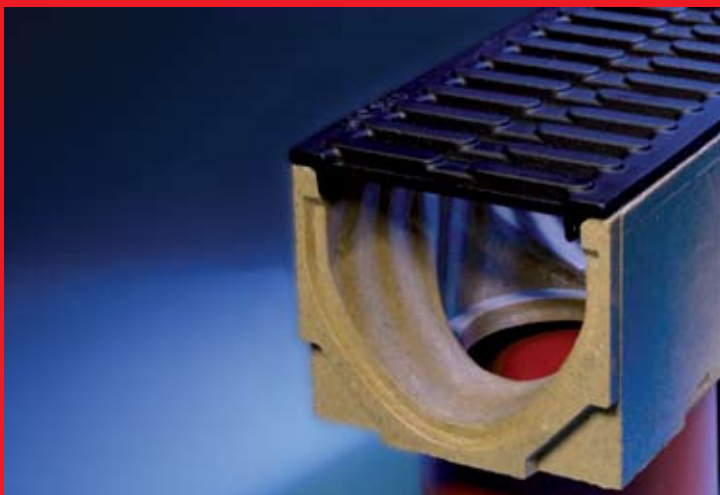


Fundament kanału				
Klasa obciążenia wg EN 1433		A 15	B 125	C 250
Klasa betonu (min.)	PN-B-03264:1999	B15	B15	B25
	EN 206-1	C12/15	C12/15	C12/15
szerokość [cm]	X	≥10	≥10	≥15
podparcie boczne [cm]	Y	≥5	≥5	≥5
wysokość [cm]	Z	≥10	≥10	≥15

UWAGA:

1. Układanie kostki należy zawsze rozpoczynać od ścianki kanału.
2. Kostka ma być zamontowana 3 do 5 mm wyżej niż poziom rusztu kanału.
3. W klasie C250 2 rzędy kostki przy kanale należy wkleić w świeży beton.

ACO SELF® Euroline – odwodnienie liniowe przejezdne dla samochodów osobowych



System kanałów ACO SELF® Euroline został opracowany do zastosowań w budownictwie indywidualnym i jest przeznaczony do zabudowy w strefie ruchu samochodów osobowych. Udoskonalone korytko i nowy system mocowania sprawiają, że korytko jest trwalsze, solidniejsze i łatwiejsze w konserwacji.

7

ACO SELF® Euroline znajduje zastosowanie wszędzie tam, gdzie konieczne jest bezpieczne zebranie i kontrolowane odprowadzanie wody opadowej:

- wjazdy do garaży,
- wjazdy na posesję,
- wejścia do budynku,
- tarasy.

ACO SELF® Euroline - odwodnienie liniowe przejazdne dla samochodów osobowych



ACO SELF® Euroline – kanał 1 m i 0,5 m z polimerbetonu z nakładanym rusztem ze stali ocynkowanej.

Korytko
odwodnieniowe w kształcie V,
z bezśrubowo mocowanym rusztem.

	Długość [cm]	Szerokość [cm]	Nr kat.
1.	100	11,8	38700
2.	100	11,8	38705
3.	100	11,8	38710



ACO SELF® Euroline – kanał 1 m i 0,5 m z polimerbetonu z nakładanym rusztem z żeliwa.

Korytko
odwodnieniowe w kształcie V,
z bezśrubowo mocowanym rusztem.

	Długość [cm]	Szerokość [cm]	Nr kat.
1.	50	11,8	38702
2.	50	11,8	38707
3.	50	11,8	38712

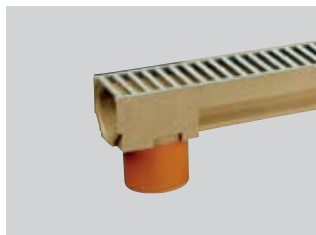
8



ACO SELF® Euroline – kanał 1 m i 0,5 m z polimerbetonu z nakładanym rusztem ze stali nierdzewnej.

Korytko
odwodnieniowe w kształcie V,
z bezśrubowo mocowanym rusztem
i króćcem odpływowym DN100.

	Długość [cm]	Szerokość [cm]	Nr kat.
1.	100	11,8	38701
2.	100	11,8	38706
3.	100	11,8	38711



ACO SELF® Euroline – odwodnienie liniowe przejezdne dla samochodów osobowych



Generacja kanałów ACO oferuje od 2004 r. wszystkie zalety przyszłościowej koncepcji odwodnienia w obszarze profesjonalnych zastosowań. W oparciu o tę technologię ACO stworzyło nowy rodzaj korytek do zastosowań w domu, na podwórzu i w ogrodzie.

Zalety systemu:

- Gładka powierzchnia polimerbetonu oraz przekrój V zwiększają prędkość spływającej wody już w czasie niewielkich opadów i tym samym poprawiają efekt samoczyszczenia
- Wolny przekrój korytka ułatwia czyszczenie i konserwację
- Udoskonalone żebra kotwiące gwarantują lepszą stabilność korpusu korytka w czasie montażu
- Korytko jest certyfikowane zgodnie z normą PN-EN 1433 i jest przystosowane do montażu w strefie ruchu samochodów osobowych
- Połączenia między korytkami można uszczelniać, także po ich zamontowaniu przy pomocy specjalnego środka

Przyłączenie do kanalizacji:

Standardowe



poprzez skrzynkę odpływową z koszem osadczym, opcjonalnie z zasyfonowaniem.

Wariantowe



poprzez ścianki czołowe z króćcem DN 100.



poprzez korytko z otworem odpływowym i zamontowanym króćcem DN 100, opcjonalnie z zasyfonowaniem.

ACO SELF® Euroline – odwodnienie liniowe przejezdne dla samochodów osobowych



Rusztzy

1. Ze stali ocynkowanej w mostki poprzeczne.
2. Z żeliwa w mostki poprzeczne.
3. Ze stali nierdzewnej w mostki podłużne.

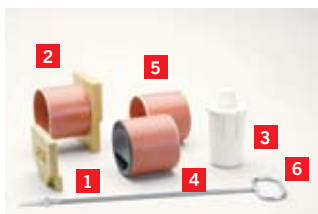


Skrzynka odpływowa

w kształcie V, z koszem osadczym,
z mocowanym bezśrubowo rusztem.

	Długość [cm]	Szerokość [cm]	Nr kat.
1.	50	11,8	38703
2.	50	11,8	38708
3.	50	11,8	38713

10



Akcesoria

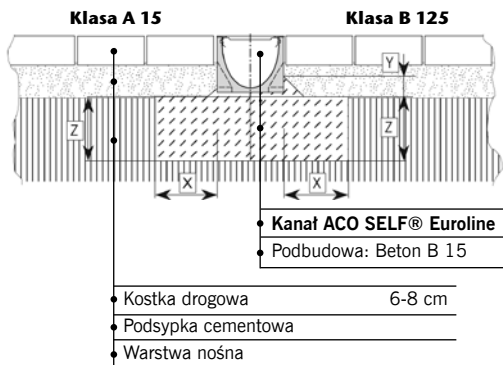
Produkt	Nr kat.
1. Ścianka czołowa pełna	38504
2. Ścianka czołowa z króćcem	38505
3. Zasyfonowanie pionowe	01666
4. Zasyfonowanie EK 30/DN 100	01684
5. Króciec DN 100	01554
6. Hak do rusztu	03429

ACO SELF® Euroline – odwodnienie liniowe przejezdne dla samochodów osobowych.

Instrukcja zabudowy

klasa obciążenia A 15 i B 125 według DIN 19580 / EN 1430

ACO SELF® Euroline
wysokość **h=10 cm**



Fundament kanału			
Klasa obciążenia wg EN 1433		A 15	B 125
Klasa betonu (min.)	PN-B-03264:1999	B15	B15
	EN 206-1	C 12/15	C 12/15
szerokość [cm]	X	≥10	≥10
podparcie boczne [cm]	Y	≥0	≥5
wysokość [cm]	Z	≥10	≥10

UWAGA:

1. Układanie kostki należy zawsze rozpoczynać od ścianki kanału.
2. Kostkę należy układać tak, aby poziom nawierzchni znajdował się 3 do 5 mm wyżej niż poziom rusztu kanału.

ACO SELF® Euroline – odwodnienie liniowe przejezdne dla samochodów osobowych.

Instrukcja montażu



Wyznaczyć przebieg kanału, punkt przyłączenia do kanalizacji oraz klasę obciążeń.



Położyć tawę fundamentową z betonu C 12/C 15 o szerokości ok. 30 cm i wysokości ok. 10 cm. Uwaga na przyłączy!



Układać korytka zaczynając od odpływu.



W razie potrzeby przygotować podpory. Gdy spadek jest większy niż 8% zalecamy zastosowanie belki odciążającej.



Ułożyć nawierzchnię. W przypadku kostki zalecamy ułożenie jej pierwszych rzędów na zaprawie murarskiej.



Przed najazdem odczekać podany przez producenta czas wiązania betonu. Dopiero po jego upływie odwodnienie ACO SELF® Euroline jest przejezdne dla samochodów.

ACO SELF® Mini

– system o specjalnej wysokości budowlanej



Założeniem konstruktorów systemu ACO SELF® Mini było uzyskanie produktu nie tylko trwałego i funkcjonalnego, ale też i dostępnego dla szerokiego grona klientów. I udało się – cena i jakość idą w parze. Było to możliwe dzięki zaprojektowaniu odpowiedniej konstrukcji kanału, wykonanego z najwyższej jakości materiałów – polimerbetonu i stali ocynkowanej. Specjalna wysokość budowlana pozwala na stosowanie systemu tam, gdzie zabudowa typowego odwodnienia liniowego jest utrudniona ze względu na grubość nawierzchni np. tarasy ogrodowe.

13

Dopuszczalne obciążenie: ruch pieszy z możliwością przejazdu samochodów osobowych.

ACO SELF® Mini

– system o specjalnej wysokości budowlanej



Zalety systemu:

■ Prosty w doborze.

W skład systemu wchodzi jedynie cztery elementy, za pomocą których można tworzyć ciągi kanałów.

■ Funkcjonalny.

Niewielka liczba elementów składowych i specjalna wysokość kanału nie stanowią przeszkody dla skuteczności ACO SELF® Mini. Zastosowano tu innowacyjną konstrukcję wnętrza korytka, która maksymalizuje przepływ wody i uniemożliwia osadzanie zanieczyszczeń.

■ Łatwy w montażu.

Zewnętrzne ścianki korytek ACO SELF® Mini posiadają żebra kotwiące, które zabezpieczają przed przesunięciem podczas wbudowywania i gwarantują stabilność. Żebra zwiększają też odporność na obciążenia.

■ Ruszty zatrzaskowe.

Ruszty montowane są bezśrubowo, za pomocą zatrzasków. Dzięki temu zakładanie i zdejmowanie rusztów jest nie tylko łatwe, ale eliminuje ryzyko zapieczenia śrub.

■ Szybki odpływ wody do kanalizacji za pomocą skrzynki odpływowej lub bezpośredniego połączenia z kanałem.

Do tego celu służy kanał 0,5 m, który posiada wyłobienia umożliwiające proste i bezpieczne wybicie otworu odpływowego w jego dnie do połączenia z kanalizacją.

ACO SELF® Mini

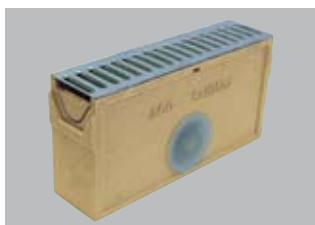
– system o specjalnej wysokości budowlanej



Korytko

z zamknięciem zatraskowym i rusztem przykrywającym ze stali ocynkowanej

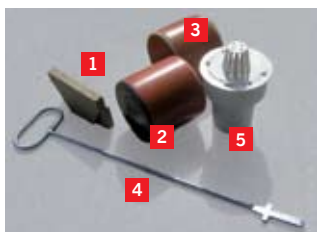
Długość [cm]	Szerokość [cm]	Nr kat.
100,0	13	37280
50,0	13	37281
Wysokość: 7,5 cm		



Skrzynka odpływowa

z zamknięciem zatraskowym i rusztem przykrywającym ze stali ocynkowanej, z koszem osadczym. Średnica odpływu \varnothing 110

Długość [cm]	Szerokość [cm]	Nr kat.
50,0	13	37282
Wysokość: 25,0 cm		



Aksesoria	Nr kat.
1. Ścianka czołowa pełna	37283
2. Zasyfonowanie EK 25/ \varnothing 110	01683
3. Króciec \varnothing 110	00056
4. Hak do zdejmowania rusztów	03429
5. Zasyfonowanie pionowe	00329

Instrukcja montażu – patrz: ACO SELF® Euroline

ACO HexaLine

– system odwodnienia liniowego z PP



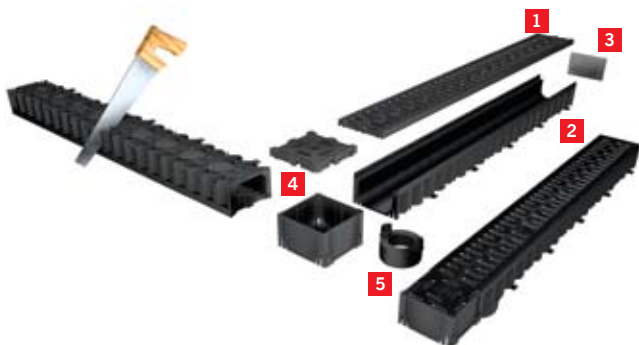
16

ACO HexaLine to ekonomiczne i funkcjonalne, lekkie odwodnienie liniowe ze wzmocnionego PP. Stanowi idealne rozwiązanie dla klientów, którzy poszukują prostego, a zarazem eleganckiego i solidnego odwodnienia nawierzchni wokół domu: na podjeździe, przed garażem, w patio czy w ogrodzie.

ACO HexaLine montuje się łatwo i szybko zestawiając ze sobą poszczególne elementy kanału. Długość korytka może być dopasowana przez przycięcie piłą ręczną. System ACO HexaLine nie wymaga konserwacji, należy sporadycznie oczyścić kanał z liści, aby uniknąć zapchania odpływu.

ACO HexaLine

– system odwodnienia liniowego z PP



Akcesoria:

1. Ruszt w poprzeczne mostki – 1 m.
2. Korytko HexaLine.
3. Ścianka czołowa.
4. Element połączeniowy do naroży.
5. Odpływ pionowy DN 100.

Zalety systemu:

- Mocna, samonośna konstrukcja dla klasy obciążenia A15
- Niewielki ciężar ułatwia transport i montaż, co pozwala zaoszczędzić czas, wysiłek i koszty
- Łatwy w montażu
- Doskonała proporcja wytrzymałości do ciężaru
- Kanał wykonany z materiałów przyjaznych dla środowiska
- Odporny na korozję
- Zoptymalizowana wydajność hydrauliczna
- Kanał i ruszt można łatwo ciąć za pomocą ręcznej piły, dostosowując długość odwodnienia do indywidualnych warunków.

ACO HexaLine

– system odwodnienia liniowego z PP



Kanał HexaLine w kolorze czarnym – 1 m



Ruszt w poprzeczne mostki w kolorze czarnym – 1 m



18 Element połączeniowy do naroży



Odpyw pionowy \varnothing 110



Ścianka czołowa

Korytko HexaLine

i ruszt przykrywający w kolorze czarnym

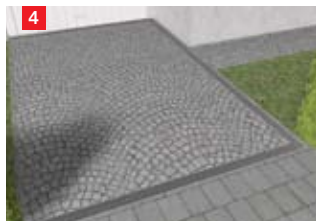
Długość/cm	Szerokość/cm	Nr kat.
100,0	12,6	19210
Wysokość: 7,8 cm		

Akcesoria	Nr kat.
1. Zestaw akcesoriów (2 ścianki czołowe, odpyw, sitko)	19287
2. Element połączeniowy do naroży	19280

ACO HexaLine

– system odwodnienia liniowego z PP

Instrukcja montażu



Przygotowanie:

Określić położenie odwodnienia liniowego.

Montaż:

Wytyczyć (linką, palikami) położenie linii ścianki kanału. (rys.1)

Wykopać rowek o szerokości 15 cm i głębokości około 20 cm na fundament kanału.

Zalecamy wykonać fundament o grubości 85 mm z betonu półsuchego.

Do wykonania mieszanki należy użyć 1 część cementu na 3 części piasku.

W przypadku, gdy nie użyjemy betonu, to grunt pod kanałem należy zagęścić i wyrównać.

Następnie wyciąć nożem monterskim otwór w dnie kanału w miejscu projektowanego (możliwe 8 położenia wzdłuż kanału) odpyłwu i połączyć odpyływ z kanałem (rys. 2).

Ułożyć kanały wzdłuż wytyczonej trasy, zwracając uwagę na kierunek przepływu. Montaż odwodnienia rozpocząć od korytka z odpyływem pionowym (rys. 3).

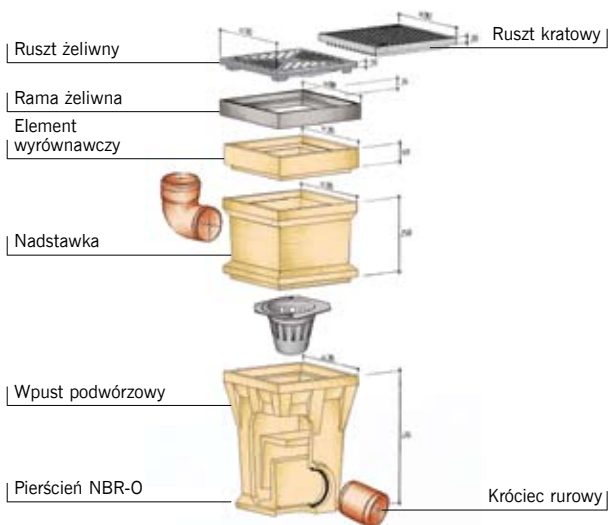
Długość kanału można regulować przez docięcie, używając piły ręcznej. Układanie kostki należy rozpocząć od ścianki bocznej kanału. Nawierzchnia powinna być ułożona o ok. 3-5 mm powyżej ruszta przykrywającego (rys.4).

Wpust podwórzowy ACO GALA



Zalety systemu:

- Klasa obciążenia B125 zgodnie z normą PN EN 1433 zapewnia przejeźdność dla samochodów osobowych
- Specjalna powłoka ochronna zabezpieczająca części żeliwne przed korozją
- Nadstawka do zwiększania wysokości budowlanej, z uformowanym wyżłobieniem do wybicia w celu wykonania dodatkowego połączenia z boku
- Element wyrównawczy do dopasowania wysokości budowlanej do nawierzchni
- Łatwy montaż
- Duża wydajność przepływu wody



Wpust podwórzowy ACO GALA służy jako studzienka pod krany ogrodowe, jako odwodnienie stromych wjazdów oraz do podłączenia rury spustowej odprowadzającej wodę z dachu.
Klasa obciążenia - B 125

Wpust podwórzowy ACO GALA został specjalnie skonstruowany z myślą o obszarach, które z powodu uwarunkowań budowlanych lub terenowych muszą zostać odwodnione punktowo. Nadaje się do stosowania w parkach, ciągach dla pieszych i parkingach samochodowych.



Wpust podwórzowy ACO GALA

z polimerbetonu z ramą i rusztem żeliwnym, koszem osadczym (PP), uszczelką wargowo-labiryntową do króćców \varnothing 110 i wymowanym zasyfonowaniem.



Nadstawka

z polimerbetonu do podwyższania wpustu podwórzowego, z uformowanym wyżłobieniem \varnothing 110 dla dodatkowego połączenia.

Wpust podwórzowy z rusztem z żeliwa

Produkt	Długość [cm]	Szerokość [cm]	Wysokość [cm]	Nr kat.
Wpust podwórzowy z ramą żeliwną, rusztem żeliwnym, zasyfonowaniem, koszem osadczym	30,0	30,0	44,0	10500
Wpust z ramą żeliwną, rusztem kratowym ze stali ocynk., zasyfonowaniem, koszem osadczym	30,0	30,0	44,0	10501
Nadstawka do zwiększania wysokości budowlanej wpustu*	28,5	28,5	25,0	2716
Element wyrównawczy do dopasowania wysokości budowlanej wpustu*	28,5	28,5	6,0	2717

*) przy montażu nadstawki oraz elementu wyrównawczego należy użyć kleju poliesterowego

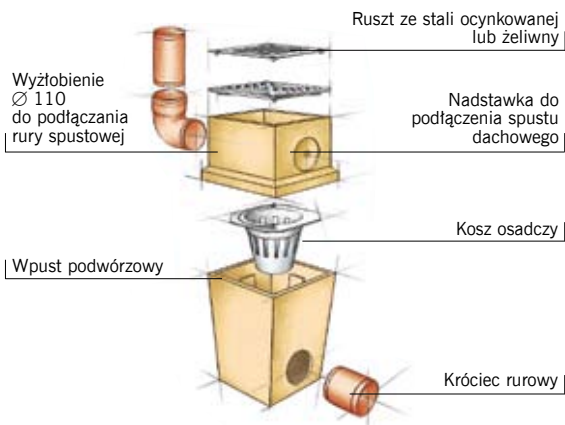
Wpust podwórzowy ACO SELF®



Zalety systemu:

- Wykonany z polimerbetonu
- Kosz osadczy ułatwiający usuwanie zanieczyszczeń
- Duża wydajność przepływu wody
- Nadstawka z uformowanym wyżłobieniem $\varnothing 110$ do podłączenia spustu dachowego
- Indywidualny dobór rusztów przykrywających
- Wyjmowane zaszyfonowanie
- Łatwy montaż
- Możliwość przejazdu samochodów osobowych

22



Wpust podwórzowy jest najczęściej używany jako studzienka pod krany w ogrodzie oraz jako odprowadzanie wody z rynny dachowej. Może być też odwodnieniem stromych wjazdów. Wpust do podłączenia rynny dachowej posiada dodatkowo, służącą do

tego celu nadstawkę. Wydajność przepływu wody dla wpustu wynosi 7 l/s. Zanieczyszczenia naniesione przez wodę zatrzymuje kosz osadczy z PP o pojemności 1,4 l. Daje się on łatwo wyjmować w celu usunięcia zanieczyszczeń.



Wpust podwórzowy ACO SELF®

z polimerbetonu z nakładanym rusztem przykrywającym, koszem osadczym (PP), odpływem \varnothing 110 i wyjmowanym zasyfonowaniem.



Nadstawka

z polimerbetonu do podwyższania wpustu podwórzowego, z uformowanym wyżłobieniem \varnothing 110 do podłączenia spustu dachowego.

Wpust podwórzowy z rusztem ze stali ocynkowanej, zasyfonowaniem i z koszem osadczym

Długość [cm]	Szerokość [cm]	Wysokość [cm]	Nr kat.
25,0	25,0	35,0	01581

Wpust podwórzowy z rusztem z żeliwa

Długość [cm]	Szerokość [cm]	Wysokość [cm]	Nr kat.
25,0	25,0	36,0	01552

Nadstawka do zwiększania wysokości budowlanej wpustu

Długość [cm]	Szerokość [cm]	Wysokość [cm]	Nr kat.
25,0	25,0	20,0	02102

Montaż

1. Doprowadzić przykanalik do wpustu podwórzowego. Wykonać wykop w celu zamontowania wpustu i przygotować podłoże betonowe (3 części piasku, 1 część cementu). W przypadku montażu wpustu wraz z nadstawką należy zwrócić uwagę na odpowiednią głębokość zabudowy.
2. Wpust podwórzowy ustawić w wytyczonym miejscu podłoża betonowego i wypoziomować ruszt.
3. Połączyć wpust z kanalizacją za pomocą króćca rurowego DN 100 i rury PVC DN 100.
4. W celu przyłączenia rury spustowej z dachu, należy wyjąć zaślepkę z otworu nadstawki, włożyć króciec DN 100 i nadstawkę założyć na wpust.
5. Cały wpust obłożyć na dole betonem.
6. Ułożyć przyległe pokrycie nawierzchni. Pokrycie powinno być ułożone ok. 3-5 mm powyżej rusztu przykrywającego. Zapewnia to lepsze odprowadzanie wody. Na zakończenie sprawdzić zasyfonowanie, włożyć kosz osadczy oraz założyć ruszt.

System ACO dla domu i ogrodu obejmuje:

ODWODNIENIA PRZYDOMOWE

- *ACO GALA*
- *ACO SELF® Euroline – NOWOŚĆ*
- *ACO SELF® Mini*
- *ACO HexaLine – NOWOŚĆ*
- *Wpust podwórzowy ACO GALA*
- *Wpust podwórzowy ACO SELF®*

WYCIERACZKI

- *ACO Vario®*

DOŚWIETLACZE

- *ACO Markant®*

OKNA

- *ACO Kipp*

www.aco.pl

ACO Elementy Budowlane Sp. z o.o.

ul. Fabryczna 5, Łąjski • 05-119 Legionowo

Tel. 0 22 767 0 500 • Fax 0 22 767 0 513 • info@aco.pl