



# ACO SEPARATORY

## ECO-FPI®

do zabudowy w gruncie  
z polietylenu

### ECO-FPI® NG ... (7/10)

separator tłuszczu wg DIN 1825 do zabudowy w gruncie, z polietylenu, tworzywo PE-HD wytrzymałość do SLW 60 bez dodatkowego betonowania; elementy:

- korpus z PE (dwuściankowa rura nawijana)
- objętość gromadzenia tłuszczu ... litry
- całkowita objętość wody ... litry
- zintegrowany pobór próbek w odpływie
- płyta przykrywająca z żelbetu AP1000 625/200 według DIN 19537
- osłona wykopu BEGU w klasie ... (B125/D600)
- zestaw kluczy serwisowych

Deklaracja zgodności wykonania z normą

System ACO Passavant

zintegrowany osadnik ... litry, okrągły

Konstrukcja bez ścian działowych (optymalne mycie)

Wlot i wylot DN 100 wg normy DIN EN 877 SML –

rura, osłona wykopu wg normy DIN EN 124, bez

otworu odpowietrzającego, z zaworem ryglowym

właz 625 mm, szczelnie zakręcany,

bezpieczny przy podnoszeniu się lustra wody gruntowej

do max. 1 m powyżej dna bez dodatkowych

działań, głębokość dopływu od pow. gruntu

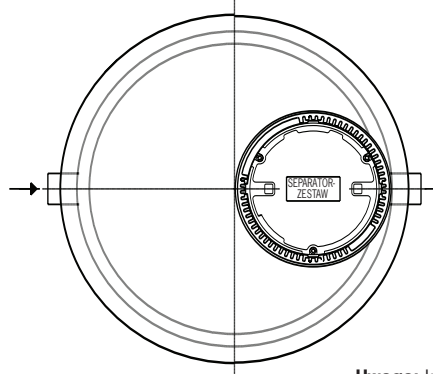
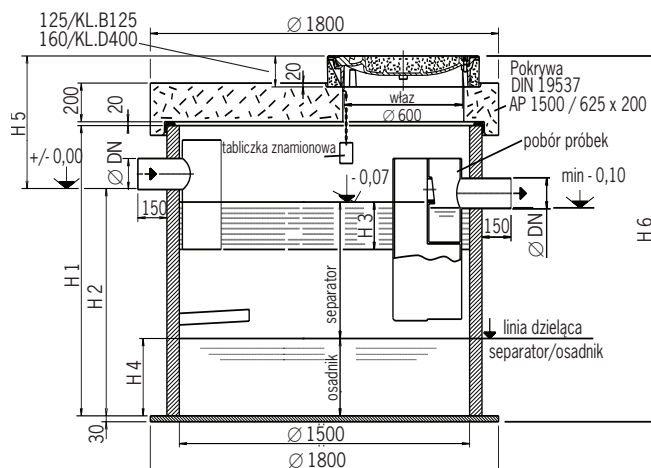
do podstawy rury dopływowej = ... mm

Najcięższy element 1070 kg

Ciężar całkowity ...kg

klasa ... (B 125/ D 400)

Nr art ... (patrz tabela)



**Uwaga:** komora główna jest dostępna także oddzielnie (cena na zapytanie Klienta)

### Dane techniczne

NG	Pojemność (w litrach)			DN	Zewn. DN	Wymiary w mm								Ciężar całk. kg	Nr art.	
	Osadnika	Tłuszczu	Całk.			H1	H2	H3	H4	H5		H6				
										Kl. B	Kl. D	Kl. B	Kl. D			
7	700	400	1952	150	160	1500	1175	245	400	650	685	1855	1890	1540	KL. B 125	3207.55.00
	1400	400	2658	150	160	1900	1575	245	800	650	685	2225	2290	1610	KL. B 125	3207.56.00
10	1000	400	2247	150	160	1700	1342	245	567	683	718	2055	2090	1635	KL. D 400	3210.55.01
	2000	400	3248	150	160	2250	1909	245	1134	666	701	2605	2640	1665	KL. B 125	3210.56.00
														1725	KL. D 400	3210.56.01

#### Wyposażenie dodatkowe:

- komora/budowa/części/dodatki
- kratka kanalizacyjna **Nr art.: 0150.05.23**

#### Na zapytanie Klienta:

- komora pompy
- inne rozwiązania techniczne

#### Zalety urządzenia:

- w odpływie urządzenie do poboru próbek
- niskie koszty instalacji – separator, osadnik, urządzenie do poboru próbek w jednej obudowie
- wyeliminowane urządzenia dźwigowe
- wysoka wytrzymałość ze względu na podwójne ściany komory z PE

# ACO SEPARATORY

## ECO-FPI

do zabudowy w gruncie  
z polietylenu

### ECO-FPI® NG ... (1/2/3/4)

z instalacją do opróżniania DN 80/PN 10  
w tym przyłącze i złączka 75B  
separator tłuszczu wg DIN 1825 do zabudowy  
w gruncie, z polietylenu, tworzywo PE-HD  
wytrzymałość do SLW 60 bez dodatkowego betonowania;  
elementy:

- korpus z PE (dwuściankowa rura nawijana)
- objętość gromadzenia tłuszczu ... litry
- całkowita objętość wody ... litry
- zintegrowany pobór próbek w odpływie
- płyta przykrywająca z żelbetu AP1000 625/200 według DIN 19537
- osłona wykopu BEGU w klasie ... (B125/D600)
- zestaw kluczy serwisowych

Deklaracja zgodności wykonania z normą

System ACO Passavant  
zintegrowany osadnik ... litry, okrągły  
Konstrukcja bez ścian działowych (optymalne mycie)  
Wlot i wylot DN 100 wg normy DIN EN 877 SML – rura,  
osłona wykopu wg normy DIN EN 124, bez otworu  
odpowietrzającego, z zaworem ryglowym  
właz 625 mm, szczelnie zakręcany,  
bezpieczny przy podnoszeniu się lustra wody gruntowej  
do max. 1 m powyżej dna bez dodatkowych  
działań, głębokość dopływu od pow. gruntu  
do podstawy rury dopływowej = ... mm  
Najcięższy element 450 kg  
Ciężar całkowity ...kg  
klasa ... (B 125/D 400)

Nr art ... (patrz tabela)

### Dane techniczne

NG	Pojemność (w litrach)			DN	Zewn. Ø DN	Wymiary w mm								całk. kg	Ciężar	
	Osadnika	Tłuszczu	Całk.			H1	H2	H3	H4	H5		H6			Nr art.	
										Kl. B	Kl. D	Kl. B	Kl. D			
1	100	120	616	100	110	1225	855	168	130	695	730	1580	1615	710	KL. B 125	3201.55.10
										770				770	KL. D 400	3201.55.11
2	200	120	714	100	110	1225	980	168	255	570	605	1580	1615	710	KL. B 125	3201.56.10
										770				770	KL. D 400	3201.56.11
3	200	120	714	100	110	1225	980	168	255	570	605	1580	1615	710	KL. B 125	3202.55.10
										770				770	KL. D 400	3202.55.11
4	400	120	915	100	110	1470	1235	168	510	560	595	1825	1860	725	KL. B 125	3202.56.10
										785				785	KL. D 400	3202.56.11
3	300	120	816	100	110	1470	1110	168	385	685	720	1825	1860	725	KL. B 125	3203.55.10
										785				785	KL. D 400	3203.55.11
4	600	120	1115	100	110	1980	1490	168	765	815	850	2335	2370	760	KL. B 125	3203.56.10
										820				820	KL. D 400	3203.56.11
4	400	160	915	100	110	1470	1235	225	510	560	595	1825	1860	725	KL. B 125	3204.55.10
										785				785	KL. D 400	3204.55.11
4	800	160	1315	100	110	1980	1745	225	1020	560	595	2335	2370	760	KL. B 125	3204.56.10
										820				820	KL. D 400	3204.56.11

### Wyposażenie dodatkowe:

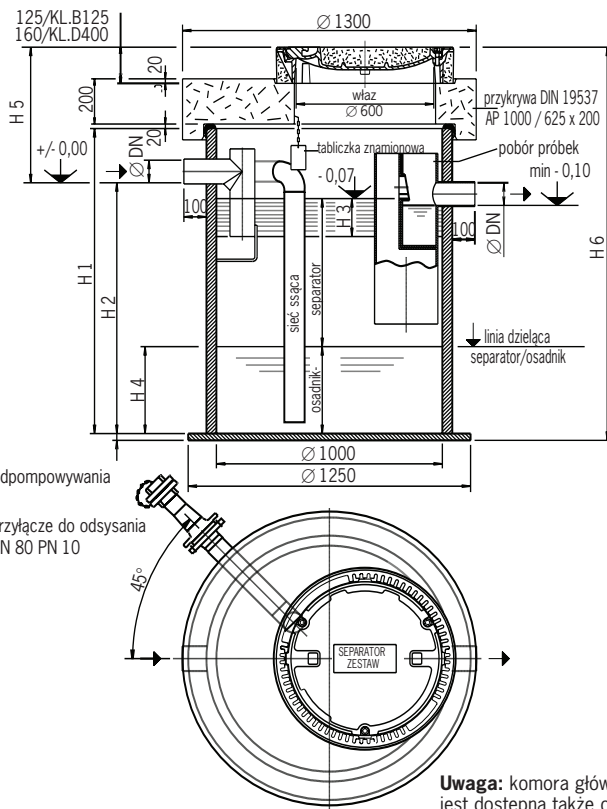
- komora/budowa/części/dodatki
- nakrętka złączki **Nr art.: 5354.00.00**
- kratka kanalizacyjna **Nr art.: 0150.05.22**

### Na zapytanie Klienta:

- komora pompy
- inne rozwiązania techniczne

### Zalety urządzenia:

- bezpośrednie odpompowanie bez zapachów
- w odpływie urządzenie do poboru próbek
- niskie koszty instalacji – separator, osadnik, urządzenie do poboru próbek w jednej obudowie
- wyeliminowane urządzenia dźwigowe
- wysoka wytrzymałość ze względu na podwójne ściany komory z PE



Uwaga: komora główna  
jest dostępna także oddzielnie  
(cena na zapytanie Klienta)

# ACO SEPARATORY

## ECO-FPI

do zabudowy w gruncie  
z polietylenu

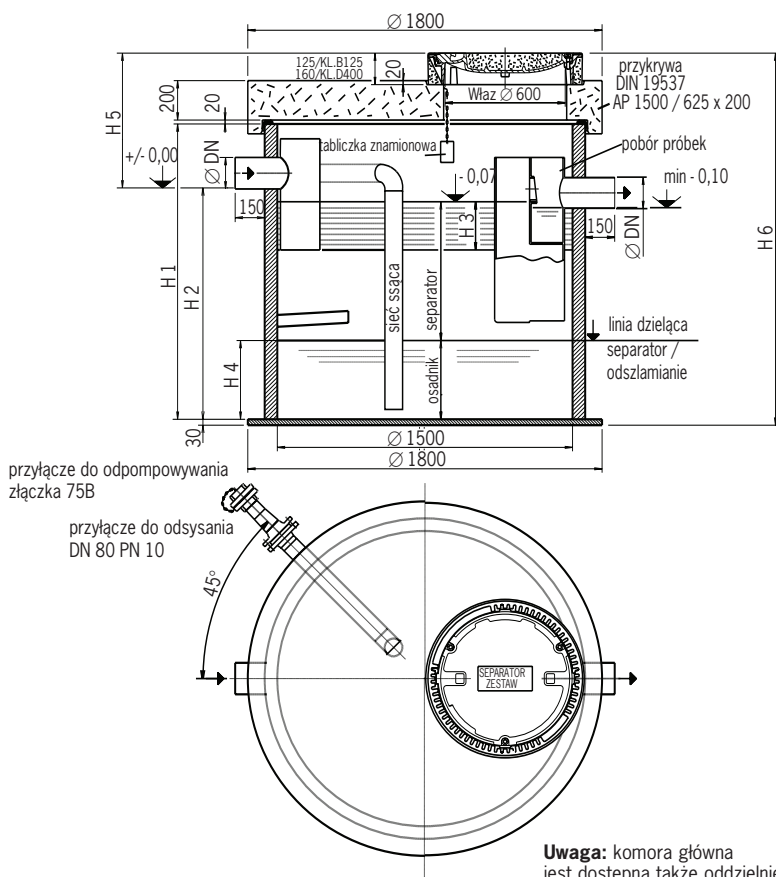
### ECO-FPI® NG ... (1/2/3/4)

z instalacją do opróżniania DN 80/PN 10  
w tym przyłączy i złączka 75B  
separator tłuszczu wg DIN 1825 do zabudowy w gruncie,  
z polietylenu, tworzywo PE-HD  
wytrzymałość do SLW 60 bez dodatkowego betonowania;  
elementy:

- korpus z PE (dwuściankowa rura nawijana)
- objętość gromadzenia tłuszczu ... litry
- całkowita objętość wody ... litry
- zintegrowany pobór próbek w odpływie
- płyta przykrywająca z żelbetu AP1000 625/200 według DIN 19537
- osłona wykopu BEGU w klasie ... (B125/D600)
- zestaw kluczy serwisowych

Deklaracja zgodności wykonania z normą

System ACO Passavant  
zintegrowany osadnik ... litry, okrągły  
Konstrukcja bez ścian działowych (optymalne mycie)  
Wlot i wylot DN 100 wg normy DIN EN 877  
SML – rura, osłona wykopu wg normy DIN EN 124,  
bez otworu odpowietrzającego, z zaworem ryglowym  
wiaz 625 mm, szczelnie zakrepany,  
bezpieczny przy podnoszeniu się lustra wody gruntowej  
do max. 1 m powyżej dna bez dodatkowych  
działań, głębokość dopływu od pow. gruntu  
do podstawy rury dopływowej = ... mm  
Najcięższy element 1070 kg  
Ciężar całkowity ... kg  
klasa ... (B 125/ D 400)  
**Nr art ... (patrz tabela)**



**Uwaga:** komora główna  
jest dostępna także oddzielnie  
(cena na zapytanie Klienta)

## Dane techniczne

NG	Pojemność (w litrach)			DN	Zewn. Ø DN	Wymiary w mm								Ciężar. całk. kg	Nr art.	
	Szlamu	Tłuszczu	Całk.			H1	H2	H3	H4	H5		H6				
										Kl. B	Kl. D	Kl. B	Kl. D			
7	700	400	1952	150	160	1500	1175	245	400	650	685	1855	1890	1540	KL. B 125	<b>3207.55.10</b>
														1600	KL. D 400	<b>3207.55.11</b>
	1400	400	2658	150	160	1900	1575	245	800	650	685	2225	2290	1610	KL. B 125	<b>3207.56.10</b>
														1670	KL. D 400	<b>3207.56.11</b>
10	1000	400	2247	150	160	1700	1342	245	567	683	718	2055	2090	1575	KL. B 125	<b>3210.55.10</b>
														1635	KL. D 400	<b>3210.55.11</b>
	2000	400	3248	150	160	2250	1909	245	1134	666	701	2605	2640	1665	KL. B 125	<b>3210.56.10</b>
														1725	KL. D 400	<b>3210.56.11</b>

### Wyposażenie dodatkowe:

- komora/budowa/części/dodatki
- nakrętka złączki **Nr art.: 5354.00.00**
- kratka kanalizacyjna **Nr art.: 0150.05.23**

### Na zapytanie Klienta:

- komora pompy
- inne rozwiązania techniczne

### Zalety urządzenia:

- bezpośrednie odpompowanie bez zapachów
- w odpływie urządzenie do poboru próbek
- niskie koszty instalacji – separator, osadnik, urządzenie do poboru próbek w jednej obudowie
- wyeliminowane urządzenia dźwigowe
- wysoka wytrzymałość ze względu na podwójne ściany komory z PE