

ACO GALA® G 100 – odwodnienie liniowe, z mocowaniem śrubowym rusztów

Szerokość w świetle 10,0 cm

Maksymalna klasa obciążenia korytka C 250, rusztu A 15 – C 250 zgodnie z normą PN-EN 1433:2005

SZCZEGÓŁY TECHNICZNE
www.aco.pl

| Typ | Długość bud. cm | Szer. bud. cm | Wysokość bud. | | Rodz. spadku | Masa kg/szt. | Opak. szt./ paleta | Numer kat. |
|-----|-----------------------|---------------------|---------------|--------------|-----------------|-----------------|--------------------------|---------------|
| | | | pocz. cm | koniec cm | | | | |

Korytko ACO GALA® G 100 z polimerbetonu

| | | | | | | | | |
|-----------------------|-------|------|------|------|-----|------|----|--------------|
| 0.0 ¹⁾ | 100,0 | 13,0 | 15,0 | 15,0 | 1/3 | 12,1 | 24 | 06000 |
| 0.1 ^{1) 2)} | 50,0 | 13,0 | 15,0 | 15,0 | 1/3 | 7,0 | 24 | 06049 |
| 1 | 100,0 | 13,0 | 15,0 | 15,5 | 2 | 12,2 | 24 | 06001 |
| 2 | 100,0 | 13,0 | 15,5 | 16,0 | 2 | 12,5 | 24 | 06002 |
| 3 | 100,0 | 13,0 | 16,0 | 16,5 | 2 | 12,7 | 24 | 06003 |
| 4 | 100,0 | 13,0 | 16,5 | 17,0 | 2 | 13,0 | 24 | 06004 |
| 5 ¹⁾ | 100,0 | 13,0 | 17,0 | 17,5 | 2 | 13,3 | 24 | 06005 |
| 5.0 ¹⁾ | 100,0 | 13,0 | 17,5 | 17,5 | 1/3 | 13,8 | 24 | 06050 |
| 5.1 ^{1) 2)} | 50,0 | 13,0 | 17,5 | 17,5 | 1/3 | 7,2 | 24 | 06047 |
| 6 | 100,0 | 13,0 | 17,5 | 18,0 | 2 | 13,9 | 24 | 06006 |
| 7 | 100,0 | 13,0 | 18,0 | 18,5 | 2 | 14,1 | 24 | 06007 |
| 8 | 100,0 | 13,0 | 18,5 | 19,0 | 2 | 14,5 | 24 | 06008 |
| 9 | 100,0 | 13,0 | 19,0 | 19,5 | 2 | 14,9 | 24 | 06009 |
| 10 ¹⁾ | 100,0 | 13,0 | 19,5 | 20,0 | 2 | 15,2 | 24 | 06010 |
| 10.0 ¹⁾ | 100,0 | 13,0 | 20,0 | 20,0 | 1/3 | 15,4 | 24 | 06100 |
| 10.1 ^{1) 2)} | 50,0 | 13,0 | 20,0 | 20,0 | 1/3 | 8,0 | 24 | 06048 |
| 11 | 100,0 | 13,0 | 20,0 | 20,5 | 2 | 15,5 | 24 | 06011 |
| 12 | 100,0 | 13,0 | 20,5 | 21,0 | 2 | 15,7 | 24 | 06012 |
| 13 | 100,0 | 13,0 | 21,0 | 21,5 | 2 | 16,0 | 24 | 06013 |
| 14 | 100,0 | 13,0 | 21,5 | 22,0 | 2 | 16,3 | 24 | 06014 |
| 15 | 100,0 | 13,0 | 22,0 | 22,5 | 2 | 16,8 | 24 | 06015 |
| 16 | 100,0 | 13,0 | 22,5 | 23,0 | 2 | 17,1 | 24 | 06016 |
| 17 | 100,0 | 13,0 | 23,0 | 23,5 | 2 | 17,5 | 24 | 06017 |
| 18 | 100,0 | 13,0 | 23,5 | 24,0 | 2 | 17,9 | 24 | 06018 |
| 19 | 100,0 | 13,0 | 24,0 | 24,5 | 2 | 18,2 | 24 | 06019 |
| 20 ¹⁾ | 100,0 | 13,0 | 24,5 | 25,0 | 2 | 18,5 | 24 | 06020 |
| 20.0 ¹⁾ | 100,0 | 13,0 | 25,0 | 25,0 | 1/3 | 18,5 | 24 | 06021 |
| 20.1 ^{1) 2)} | 50,0 | 13,0 | 25,0 | 25,0 | 1/3 | 9,5 | 24 | 06022 |

Skrzynka odpływowa ACO GALA® G 100

z polimerbetonu,

z koszem osadczym z PP

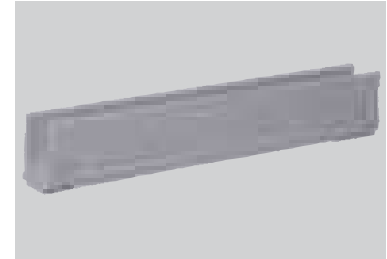
| | | | | | | | | |
|---------------------|------|------|------|------|--|------|----|--------------|
| EK 37 ³⁾ | 50,0 | 13,0 | 37,5 | 37,5 | | 16,0 | 12 | 06336 |
| EK 58 | 50,0 | 13,0 | 58,5 | 58,5 | | 24,6 | 12 | 06335 |

¹⁾ Korytka z uformowanym w dnie wyżłobieniem do wybicia i podłączenia króćca pionowego \varnothing 110 oraz nadające się do połączenia ze skrzynką odpływową.

²⁾ Korytka z bocznymi wyżłobieniami do wybicia i wykonania połączeń kątowych, T- i skrzyżowań.

³⁾ Dla korytek o wysokości 15, 17,5 i 20 cm.

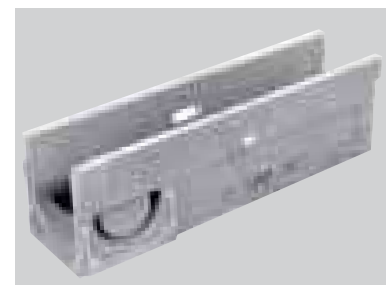
⁴⁾ Definicja rodzajów spadku – patrz str. 4.



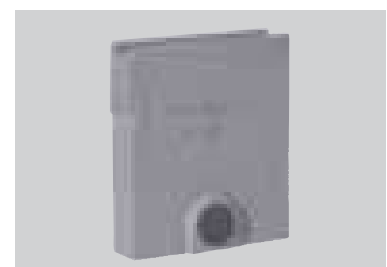
Korytko ACO GALA® G 100 z polimerbetonu



Wymiary korytka ACO GALA® G 100



Korytko ACO GALA® G 100 0,5 m do połączeń kątowych, T- i skrzyżowań



Skrzynka odpływowa G 100/EK 58, wysoka, z przodu podłączenie \varnothing 110



Skrzynka odpływowa G 100/EK 37, niska, z przodu podłączenie \varnothing 110

ACO GALA® G 100 – odwodnienie liniowe, z mocowaniem śrubowym rusztów

Szerokość w świetle 10,0 cm

Maksymalna klasa obciążenia korytka C 250, rusztu A 15 – C 250 zgodnie z normą PN-EN 1433:2005

SZCZEGÓŁY TECHNICZNE
www.aco.pl

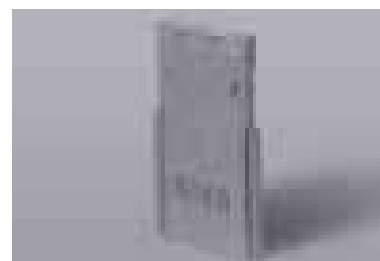
| Typ | Masa kg | Numer kat. |
|-----|------------|---------------|
|-----|------------|---------------|

Akcesoria do odwodnienia liniowego

| | | |
|----------------------------------------------------------------------------------------------------------|-----|--------------|
| Element kaskadowy przy układaniu kanału ze spadkiem kaskadowym | 0,5 | 02604 |
| Ścianka czołowa z polimerbetonu, z krawędzią ze stali ocynkowanej, do zamknięcia początku i końca kanału | 1,4 | 06340 |
| Ścianka czołowa z polimerbetonu do zamknięcia końca kanału, z króćcem Ø 110 z PVC dla nr 06000; 06049 | 0,7 | 06241 |
| dla nr 06050; 06047; 06005 | 0,8 | 06242 |
| dla nr 06100; 06048; 06010 | 0,9 | 06243 |
| dla nr 06020; 06021; 06022 | 1,1 | 06244 |
| Króciec Ø 110 z PVC | 0,2 | 00056 |
| Zasyfonowanie Ø 110 z PVC dla EK 58 | 0,5 | 02640 |
| Zasyfonowanie Ø 110 z PP dla EK 37 | 0,2 | 01684 |
| Zasyfonowanie Ø 110 z PP dla króćca pionowego | 0,2 | 00329 |



Element kaskadowy dla korytek G 100



Ścianka czołowa z krawędzią ze stali ocynkowanej



Ścianka czołowa z krawędzią ze stali ocynkowanej i króćcem Ø 110 z PVC

ACO GALA® G 100 – odwodnienie liniowe, z mocowaniem śrubowym rusztów

Szerokość w świetle 10,0 cm

Maksymalna klasa obciążenia korytka C 250, rusztu A 15 – C 250 zgodnie z normą PN-EN 1433:2005

SZCZEGÓŁY TECHNICZNE
www.aco.pl

| Typ | Długość bud. cm | Szerokość bud. cm | Powierz. wlotu cm ² /m | Masa kg | Numer kat. |
|-----|-----------------------|-------------------------|-----------------------------------------|------------|---------------|
|-----|-----------------------|-------------------------|-----------------------------------------|------------|---------------|

Ruszt dla korytek i skrzynki odpływowej G 100, klasa obciążenia A 15

| | | | | | |
|----------------------------|-------|------|-----|-----|--------------|
| Ruszt ze stali ocynkowanej | 100,0 | 13,0 | 280 | 2,2 | 06303 |
| w poprzeczne mostki | 50,0 | 13,0 | 280 | 1,1 | 06304 |
| Mocowanie | | | | 0,2 | 06309 |
| Ruszt ze stali nierdzewnej | 100,0 | 13,0 | 280 | 2,3 | 06318 |
| w poprzeczne mostki | 50,0 | 13,0 | 280 | 1,3 | 06319 |
| Mocowanie (śruba) | | | | 0,2 | 02855 |
| Poprzeczka | | | | | 02747 |

Ruszt dla korytek i skrzynki odpływowej G 100, klasa obciążenia B 125

| | | | | | |
|--------------------------------------|-------|------|-----|-----|--------------|
| Ruszt ze stali ocynkowanej | 100,0 | 12,7 | 687 | 3,3 | 06305 |
| kratowy, oczka 30 x 20 ¹⁾ | 50,0 | 12,7 | 687 | 1,7 | 06306 |
| Mocowanie | | | | 0,2 | 06308 |

Ruszt dla korytek i skrzynki odpływowej G 100, klasa obciążenia C 250

| | | | | | |
|------------------------|------|------|-----|-----|--------------|
| Ruszt z żeliwa | 50,0 | 12,7 | 493 | 0,4 | 06314 |
| w poprzeczne mostki | | | | | |
| Poprzeczka | | | | | 00751 |
| Śruba długa (standard) | | | | | 02042 |
| Śruba krótka | | | | | 08373 |

¹⁾ Nie stosować do korytek G 100, h = 6,0 cm



Ruszt w poprzeczne mostki kl. A 15
ze stali ocynkowanej, numer kat. 06303



Ruszt w poprzeczne mostki kl. A 15
ze stali nierdzewnej, numer kat. 06318



Ruszt kratowy kl. B 125
ze stali ocynkowanej, numer kat. 06305



Ruszt w poprzeczne mostki kl. C 250
z żeliwa, numer kat. 06314