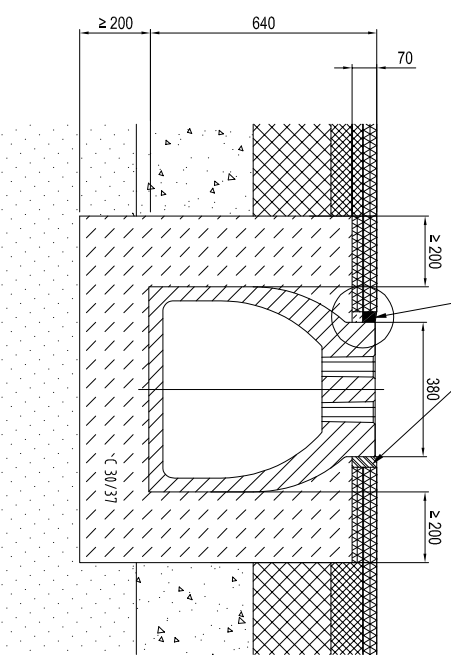


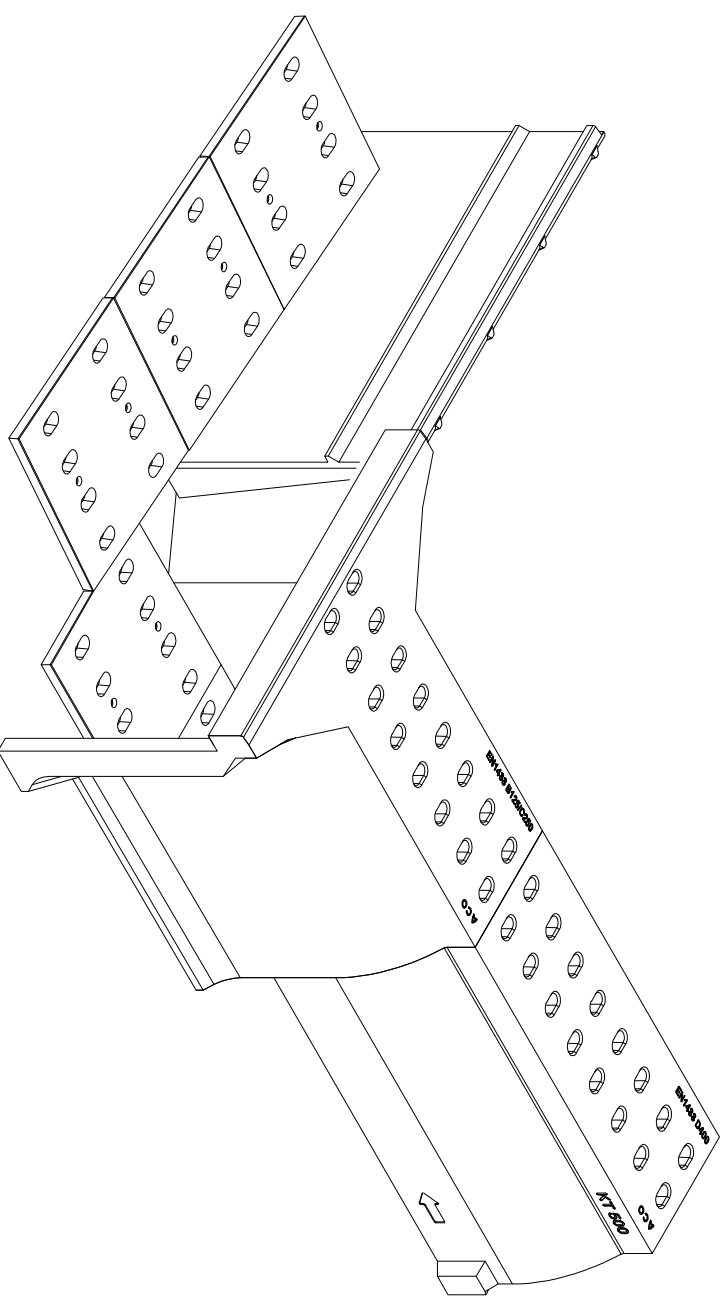
6 5 4 3 2 1

Schemat zabudowy klasa D400

Podczas układania asfaltu należy wykonać w tym miejscu rowek np. za pomocą stalowego profilu. Po ułożeniu asfaltu szczelinę należy wypełnić materiałem doszczelniającym połączenie zgodnie z technologią!



Schemat ideowy wskazujący jedną z możliwości umiejscowienia elementu względem innych elementów systemu



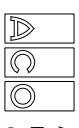
UWAGA! Rzeczywiste wymiary elementów mogą się nieznacznie różnić od przedstawionych na rysunku ze względu na dopuszczalne tolerancje

Nazwa elementu

Schemat zabudowy klasa D400
ACO PRO Tunel KT 500-640, z otworami,
polimerbeton
Nr kat. 11112/11113

System:

ACO Pro



ACO Sp. z o. o.
Lajski, ul. Fabryczna 5
05-119 Legionowo
Tel.: 0-48 22 76 70 500
Fax: 0-48 22 76 70 513

Zmiany techniczne zastrzeżone

Stan na listopad 2023

Dokumenty dopuszczające na stronie www.aco.pl

6 5 4 3 2 1