

Kontakt

ACO osoba do kontaktu		Dane klienta	
Imię, Nazwisko		Imię, Nazwisko	
Firma		Firma	
Telefon		Telefon	
E-mail		E-mail	

Data	
Projekt	

Instrukcja

Zdefiniuj profil kanału, wypełniając wymagane pola wprowadzania.

Higieniczne zasady projektowania nie dotyczą kanałów szczelinowych.

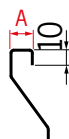
Materiał

Stal nierdzewna 1.4301 (AISI 304)

Stal kwasoodporna 1.4404 (AISI 316)

Profil krawędzie

Standard



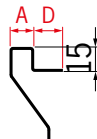
Rodzaj wypełnienia krawędzie

- Uszczelka NBR
- Żywica PUR
- Stal nierdzewna
- Bez wypełnienia

Krawędź widzialna (A)

- 15 mm
- 25 mm

Z kołnierzem



Rodzaj wypełnienia krawędzie

- Uszczelka NBR
- Żywica PUR
- Stal nierdzewna
- Bez wypełnienia

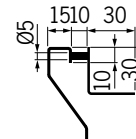
Krawędź widzialna (A)

- 15 mm
- 25 mm

Szerokość kołnierza (D)

- 50 mm
- Inna: mm

L-profil

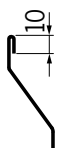


Rodzaj wypełnienia krawędzie

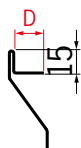
- Uszczelka NBR
- Żywica PUR
- Stal nierdzewna
- Bez wypełnienia

Profil krawędzie

Krawędź "na ostro"



Krawędź "na ostro" z kołnierzem



Krawędź winylowa

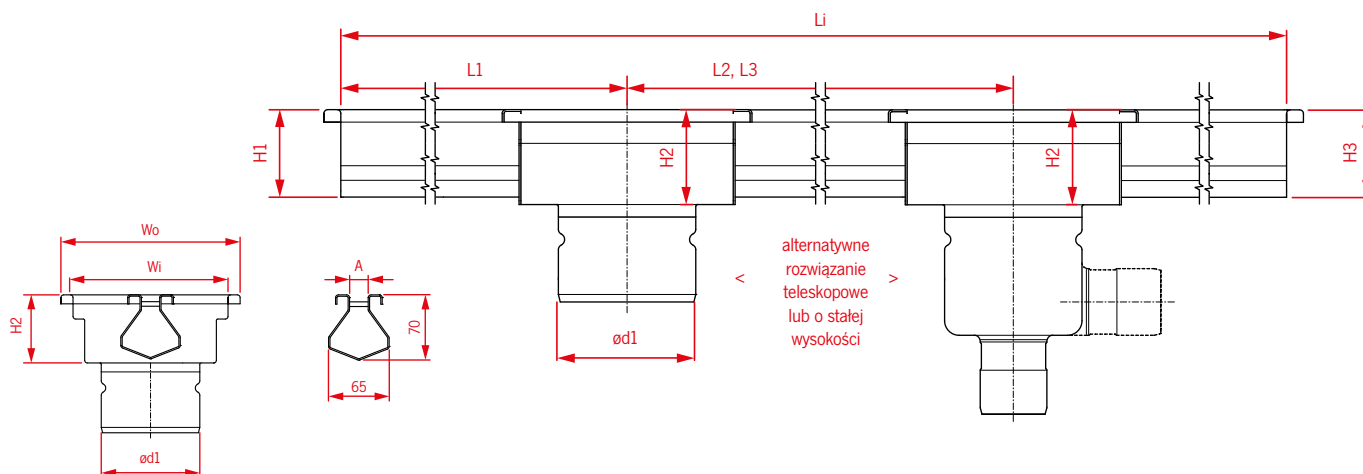


Szerokość kołnierza (D)

50 mm

Inna: mm

Wymiary kanałów

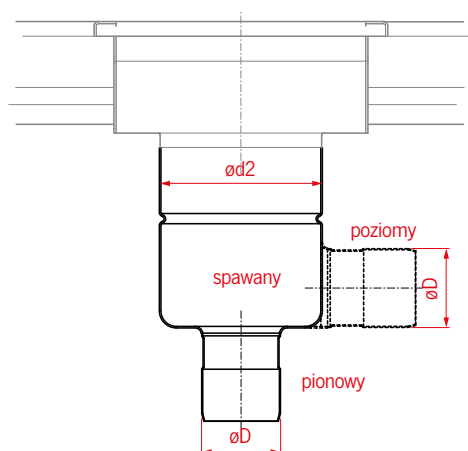


Wymiar zwieńczenia (Wo) / odpływ (ød2)	Szczelina (A)	Głębokość przy odpływie (H2)	Długość (Li)
<input type="checkbox"/> 200 x 200 mm / 75 mm (obowiązujące dla szerokości krawędzi 15mm)	<input type="checkbox"/> 8 mm	<input type="text"/> mm	<input type="text"/> mm
<input type="checkbox"/> 200 x 200 mm / 110 mm (obowiązujące dla szerokości krawędzi 15 mm)	<input type="checkbox"/> 20 mm	Spadek	
<input type="checkbox"/> 200 x 200 mm / 125 mm (obowiązujące dla szerokości krawędzi 15 mm)		<input type="checkbox"/> Nie	Ilość odpływów i ich położenie (L1, L2, L3, L4)
<input type="checkbox"/> 250 x 250 mm / 142 mm (obowiązujące dla szerokości krawędzi 15 mm)		<input type="checkbox"/> Tak - 1%	
<input type="checkbox"/> 300 x 300 mm / 200 mm (obowiązujące dla szerokości krawędzi 15 mm)		<input type="checkbox"/> Tak - inna	
<input type="checkbox"/> Inna:		(Jeśli potrzebujesz wartości powyżej 5%, skontaktuj się z pomocą techniczną)	
(Dla górnej części wpustu o standardowej szerokości krawędzi 15 mm odejmij 30 mm od szerokości całkowitej jako wartość szerokości wewnętrznej: Wo - Wi = 30mm)		H1: <input type="text"/> mm	
Wo: <input type="text"/> mm		H3: <input type="text"/> mm	<input type="checkbox"/> L1: <input type="text"/> mm
Wi: <input type="text"/> mm			<input type="checkbox"/> L2: <input type="text"/> mm
			<input type="checkbox"/> L3: <input type="text"/> mm
			<input type="checkbox"/> L4: <input type="text"/> mm

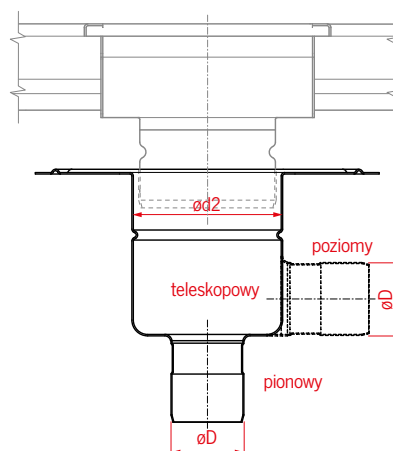
Aby uzyskać większą liczbę odpływów, skontaktuj się z pomocą techniczną

Konstrukcja wpustu

Wspawany wpust



Wpust teleskopowy



Kierunek odpływu i wymiary

Pionowy ($\varnothing d2$ / $\varnothing D$)	Poziomy ($\varnothing d2$ / $\varnothing D$)
<input type="checkbox"/> 142 / 75 (1.4 l/s)	<input type="checkbox"/> 142 / 75 (1.4 l/s)
<input type="checkbox"/> 142 / 110 (1.6 l/s)	<input type="checkbox"/> 142 / 110 (1.6 l/s)
<input type="checkbox"/> 157 / 75 (2.7 l/s)	<input type="checkbox"/> 157 / 75 (2.6 l/s)
<input type="checkbox"/> 157 / 110 (3.5 l/s)	<input type="checkbox"/> 157 / 110 (2.8 l/s)
<input type="checkbox"/> 218 / 110 (5.0 l/s)	<input type="checkbox"/> 218 / 110 (4.4 l/s)
<input type="checkbox"/> 218 / 160 (5.0 l/s)	

kołnierz ustalający
(tylko dla wpustów teleskopowych)



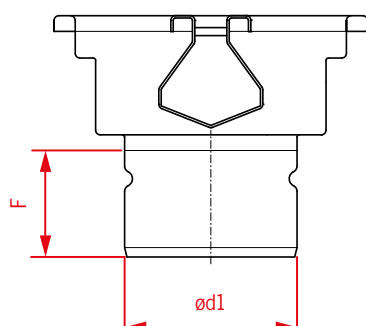
kołnierz do klejenia
(tylko dla wpustów teleskopowych)



kołnierz mechaniczny
(tylko dla wpustów teleskopowych)



Odpływ bez wpustu (tylko króciec)



Średnica odpływu ($\varnothing d1$)	Długość (F)
<input type="checkbox"/> 75 mm (zwiększenie 200 x 200 mm)	<input type="checkbox"/> 36 mm
<input type="checkbox"/> 110 mm (zwiększenie 200 x 200 mm)	<input type="checkbox"/> 58 mm
<input type="checkbox"/> 125 mm (zwiększenie 200 x 200 mm)	<input type="checkbox"/> 150 mm
<input type="checkbox"/> 142 mm (zwiększenie 250 x 250 mm)	<input type="checkbox"/> Inne: <input type="text"/> mm
<input type="checkbox"/> 200 mm (zwiększenie 300 x 300 mm)	

Akcesoria

Zamknięcie wodne (Syfon)

- Tak
- Nie



Kosz osadczy

- Tak
- Nie



Nastawka

- Tak
- Nie

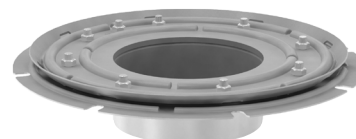
Kołnierz lokalizacyjny



Kołnierz do klejenia

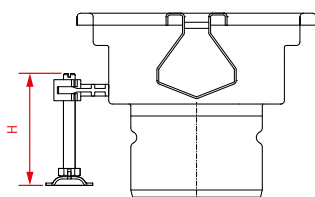


Kołnierz mechaniczny



ACO EasyFix nóżki poziomujące (H)

- 80 mm (standard)
- 110 mm
- 170 mm
- 200 mm



ACO Pokrywy ochronne

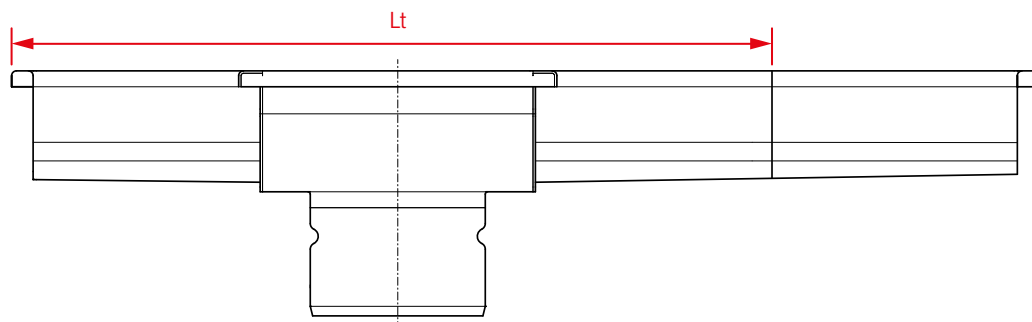
- Tak
- Nie



Długości do transportu

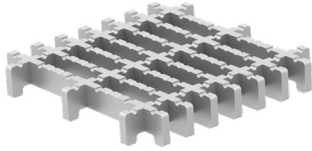
Długość (Lt)

- 6000 mm (standard)
- 3000 mm
- 2000 mm



Ruszty nad odpływy

ACO Ruszt drabinkowy bezramowy

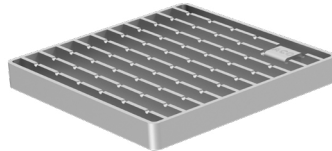


Antypoślizgowy

Klasa obciążenia

M 125
(Ważne dla $W_o = 300$ mm)

ACO ruszt drabinkowy



Antypoślizgowy Gładki

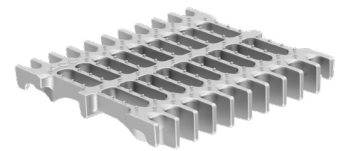
Klasa obciążenia

R 50
(Ważne dla $W_o = 300$ mm)

M 125
(Ważne dla $W_o = 300$ mm)

N 250
(Ważne dla $W_o = 300$ mm)

ACO odlewany

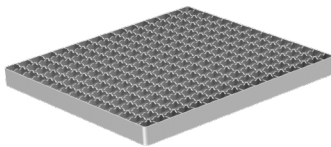


Antypoślizgowy

Klasa obciążenia

M 125
(Ważne dla $W_o = 300$ mm)

ACO ruszt kratowy



Antypoślizgowy Gładki

Klasa obciążenia

L 15
(Ważne dla $W_o = 300$ mm)

R 50
(Ważne dla $W_o = 300$ mm)

ACO pokrywa szczelinowa

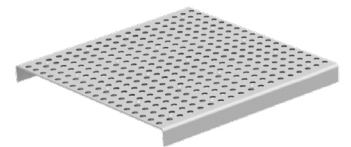


Antypoślizgowy

Klasa obciążenia

M 125
(Ważne dla $W_o = 300$ mm)

ACO ruszt perforowany



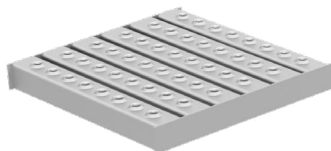
Antypoślizgowy

Klasa obciążenia

L 15
(Ważne dla $W_o = 300$ mm)

R 50
(Ważne dla $W_o = 300$ mm)

ACO multi-slot 5



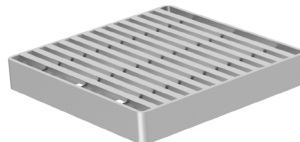
Antypoślizgowy

Klasa obciążenia

L 15
(Ważne dla $W_o = 300$ mm)

R 50
(Ważne dla $W_o = 300$ mm)

ACO heelsafe



Gładki

Klasa obciążenia

L 15
(Ważne dla $W_o = 300$ mm)

Bez rusztu

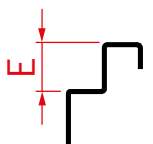
Wysokość gniazda (E)

20 mm

25 mm

30 mm

40 mm



Dodatkowe informacje

Specjalne wymagania

--

Opcja załącznika

W przypadku innych wymagań ze strony Klienta, których nie zawiera w/w szablon prosimy o dodatkowe załączniki.

Załączony szkic

Tak

Nie