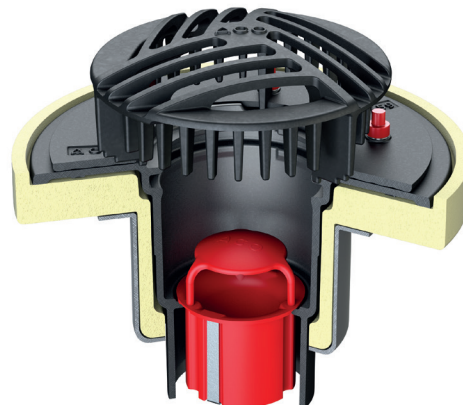


# Wymiary wierceń i wycięć pod wpusty dedykowane do stropów płaskich

## Wpusty ACO SPIN oraz Parkingowe

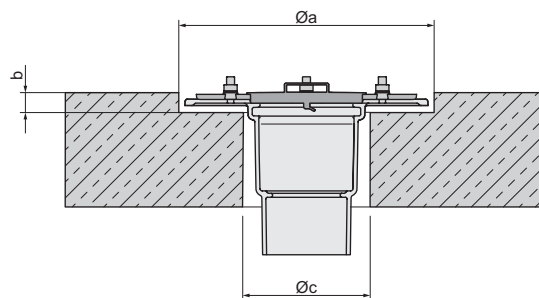
Ze względu na różne rodzaje dachów (dachy betonowe, stropodachy, dachy zielone, dachy pokryte blachą falistą) oraz bardzo różne kombinacje dostępnych produktów istnieje tak samo wiele możliwości montażu. Wpusty żeliwne ACO można założyć bezpośrednio w stropie bądź płycie parkingowej, ale można je też montować w już wykonanej wylewce. Wymiary wierceń oraz wycięć w posadzce podano poniżej:



## Wymiary wierceń dla dachów płaskich

### DN 70/DN 100, wpust pionowy

DN	Ø a	Ø c	b	Nr.
	[mm]	[mm]	[mm]	
<b>Bez korpusu izolacyjnego</b>				
DN 70	310	160	10	7033.10.12
DN 100	310	160	10	7034.10.12
<b>Z korpusem izolacyjnym</b>				
DN 70	330	160	40	7033.10.12
DN 100	330	160	40	7034.10.12
<b>Z korpusem izolacyjnym + fit in</b>				
DN 70	330	160	40	7033.10.12
DN 100	330	160	40	7034.10.12



### DN 125/DN 150, wpust pionowy

DN	Ø a	Ø c	b	Nr.
	[mm]	[mm]	[mm]	
<b>Bez korpusu izolacyjnego</b>				
DN 125	370	210	10	7035.10.12
DN 150	370	210	10	7036.10.12
<b>Z korpusem izolacyjnym</b>				
DN 125	380	220	45	7033.10.12
DN 150	380	220	45	7034.10.12

ACO. we care for water



## Wymiary wycięć dla dachów płaskich

### DN 70/DN 100, wpust pionowy

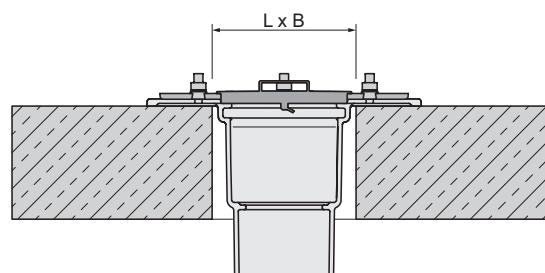
DN	B	L	Nr.
	[mm]	[mm]	
<b>Bez korpusu izolacyjnego</b>			
DN 70	160	330	7033.10.12
DN 100	160	330	7034.10.12
<b>Z korpusem izolacyjnym</b>			
DN 70	160	330	7033.10.12
DN 100	160	330	7034.10.12

### DN 125/DN 150, wpust pionowy

DN	B	L	Nr.
	[mm]	[mm]	
<b>Bez korpusu izolacyjnego</b>			
DN 125	210	380	7035.10.12
DN 150	210	380	7036.10.12
<b>Z korpusem izolacyjnym</b>			
DN 125	220	400	7033.10.12
DN 150	220	400	7034.10.12

### DN 70/DN 100, wpust poziomy

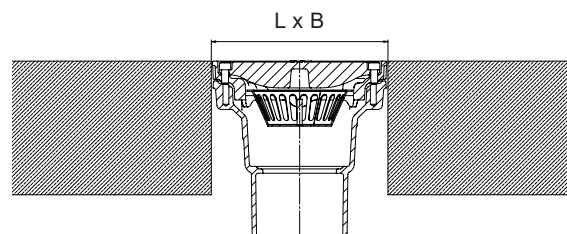
DN	B	L	Nr.
	[mm]	[mm]	
<b>Bez korpusu izolacyjnego</b>			
DN 70	160	380	7053.11.12
DN 100	160	380	7054.11.12
<b>Z korpusem izolacyjnym</b>			
DN 70	210	500	7053.11.12
DN 100	210	500	7054.11.12



## Wymiary wycięć dla płyty parkingu

### DN 125/DN 150, wpust pionowy

DN	B	L	Nr.
	[mm]	[mm]	
<b>Parkingowe, bez korpusu izolacyjnego</b>			
DN 70	230	230	5932.00.02
DN 70	230	380	5932.10.02
DN 70	230	230	5934.00.02
DN 70	230	380	5934.10.02
DN 100	230	230	5933.00.02
DN 100	230	380	5933.10.02
DN 100	230	230	5935.00.02
DN 100	230	380	5935.10.02



ACO. we care for water.

