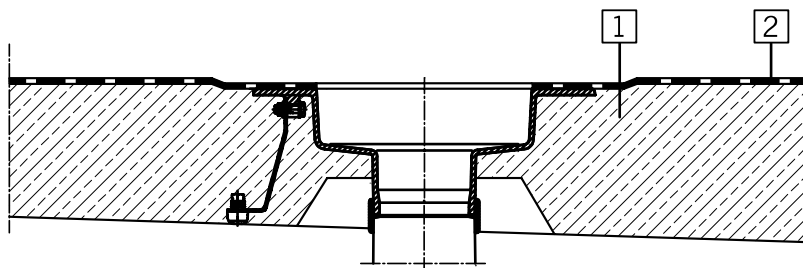


Montaż

1. Umieścić dolną część wpustu pomiędzy prętami zbrojenia. Przygotować podłączenie rury odpływowej. Całość zabetonować zgodnie z projektem. Rysa widoczna na kołnierzu wpustu ma być zlicowana z licem krawężnika.



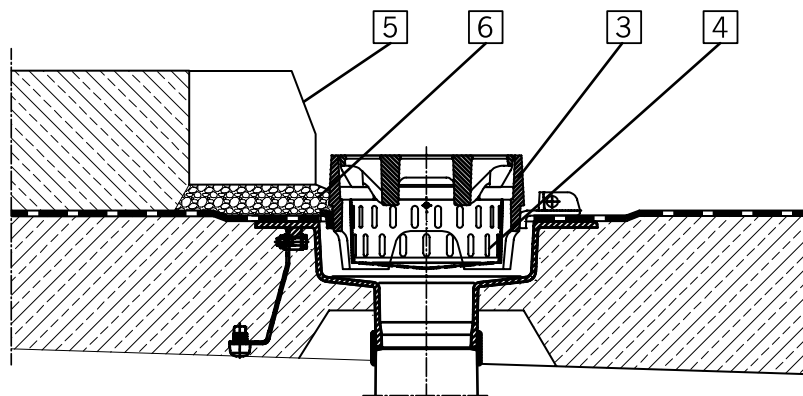
2. Warstwę izolacji wodochronnej przykleić do kołnierza wpustu. Wyciąć część centralną nieprzyklejoną do kołnierza.

3. Osadzić górną część wpustu (strzałka na ruszcie zgodnie z kierunkiem ruchu pojazdów).

Wstępnie ustawić położenie rusztu (wysokość i nachylenie) przy pomocy pierścienia zaciskowego.

- Wersja z pierścieniem zaciskowym przykręcanym do korpusu: dokręcić pierścień śrubami do korpusu, docisnąć izolację wodochronną, sprawdzić i ewentualnie skorygować położenie rusztu.

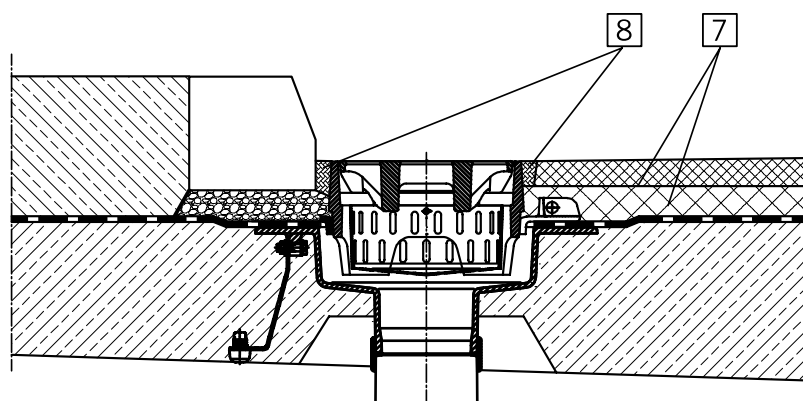
- Wersja z pierścieniem zaciskowym nieprzykręcanym do korpusu: docisnąć ręcznie pierścień do kołnierza z przyklejoną izolacją wodochronną, sprawdzić i ewentualnie skorygować położenie rusztu (pierścień nie może się kołysać).



4. Założyć kosz osadczy.

5. Osadzić krawężnik zgodnie z projektem.

6. Wokół górnej części wpustu ułożyć warstwę drenującą, wykonaną z kruszywa o ziarnistości 8-16 mm otoczonego spoiwem z żywicy syntetycznej. Zapewnić hydrauliczne połączenie wpustu z drenem podłużnym.



7. Wykonać warstwy: wiążącą i ścieralną jezdni.

8. Wypełnić szczeliny wokół ramy rusztu, zgodnie z technologią przyjętą w projekcie konstrukcji mostu.