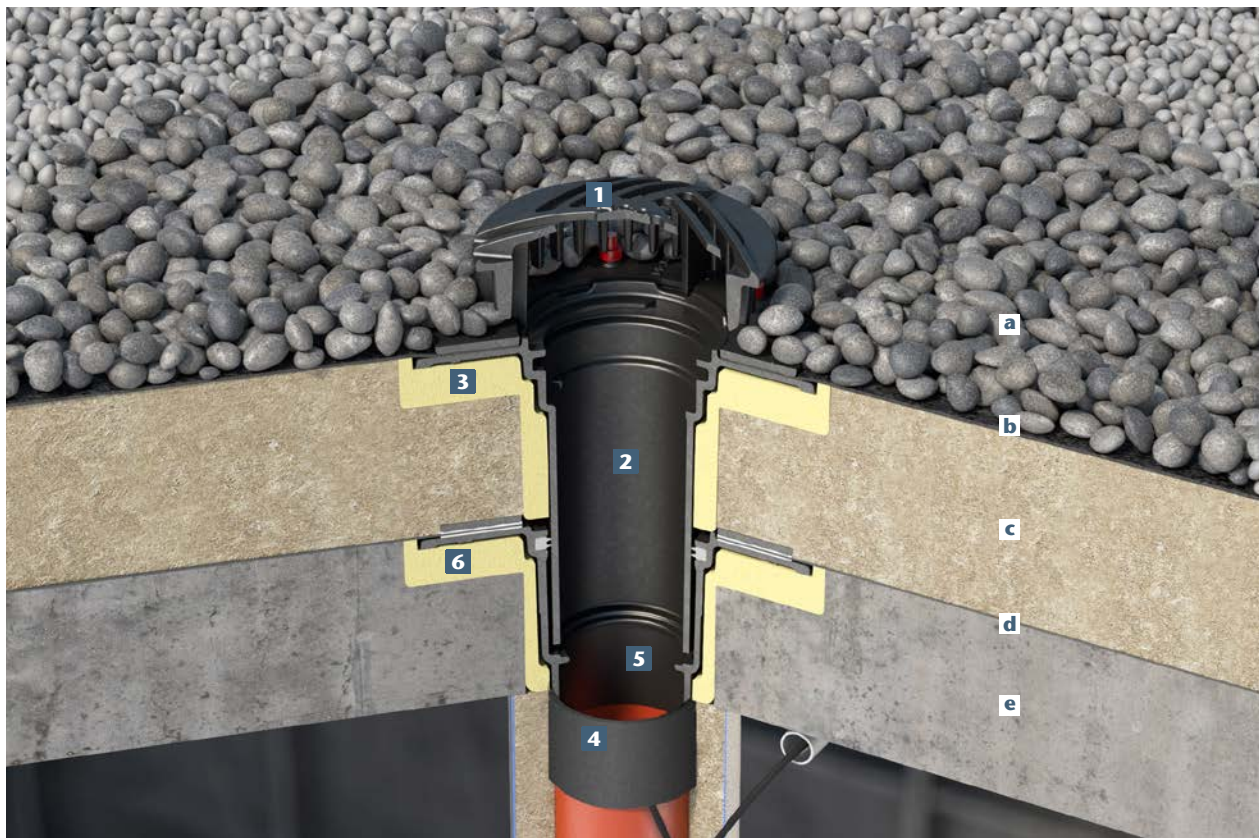


Propozycja montażu w dachu z dociepleniem

Odwodnienie grawitacyjne ACO z wpustem dachu płaskiego ACO Spin z żeliwa

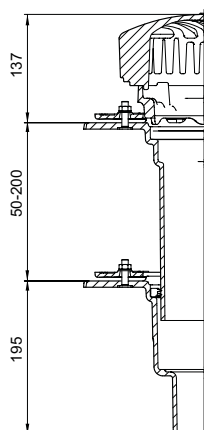


- 1** Ruszt kulisty
Nr artykułu 7000.10.02
- 2** Górna część
Nr artykułu 7047.10.22
- 3** Korpus izolujący
Nr artykułu 7040.12.02
- 4** Taśma grzewcza
Nr artykułu
DN 70: PGKAB-70R/25W

- DN 100-150:
PG KAB-150R/25WA
- 5** Wpust płaskiego dachu
z żeliwa DN 100, odpływ
pionowy
Nr artykułu 7034.10.12
- 6** Korpus izolujący
Nr artykułu 7040.21.02

Struktura podłoża

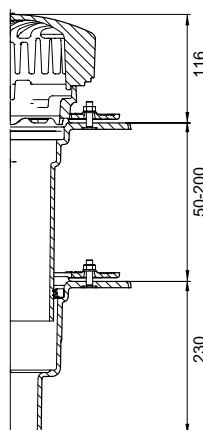
- a.** Żwir
- b.** Uszczelnienie bitumiczne
- c.** Docieplenie
- d.** Uszczelnienie bitumiczne
(paroizolacja)
- e.** Strop (grubość wg obliczeń
statycznych)



DN 70 – DN 100

Wymiary w mm

Króciec odpływowy
korpusu wpustu
można skrócić podczas
montażu w maks.
zakresie:
DN 70: 40 mm
DN 100: 35 mm



DN 125 – DN 150

Wymiary w mm

Króciec odpływowy
korpusu wpustu
można skrócić podczas
montażu w maks.
zakresie:
DN 125: 63 mm
DN 150: 58 mm