

6

5

4

3

2

1

D

D

C

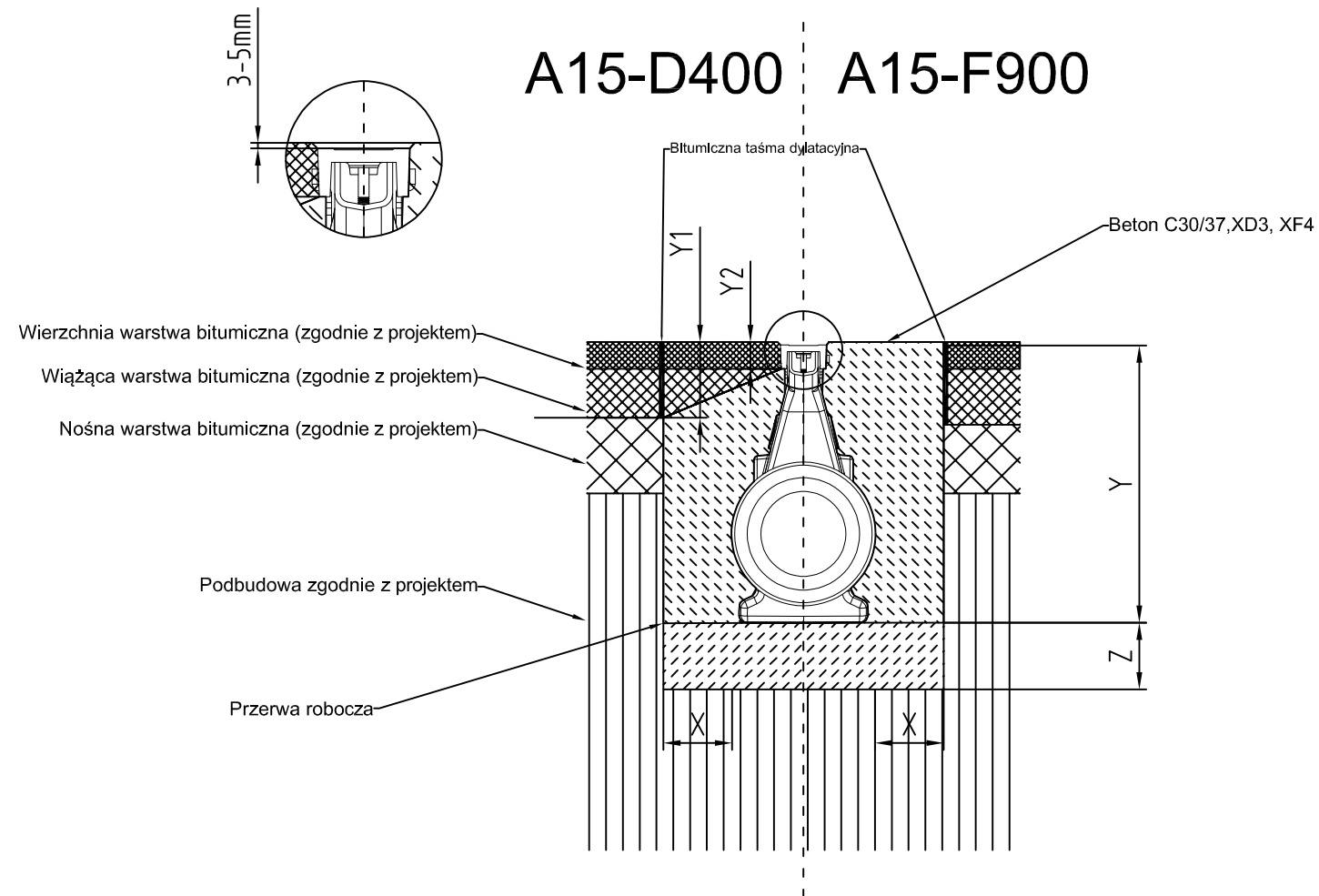
C

B

B

A

A



	Klasa obciążenia	A15	B125	C250	D400	E600	F900
		Klasa betonu zgodnie z EN 206-1	≥ C20/25	≥ C20/25	≥ C20/25	≥ C20/25	≥ C30/37
Qmax 150	Klasa ekspozycji betonu	XF2	XF2	XF2	XF2	XF4	XF4
	X [mm]	≥100	≥100	≥100	≥100	≥150	≥200
	Y [mm]	Wysokość kanału					
	Y1 [mm]	≤120	≤120	≤120	≤120	-	-
	Y2 [mm]	≤35	≤35	≤35	≤35	-	-
	Z [mm]	≥100	≥100	≥100	≥100	≥150	≥200
	Wymagane zbrojenie	Nie	Nie	Nie	Nie	Do ustaleń indywidualnych	Do ustaleń indywidualnych
	Qmax 225	Klasa obciążenia	A15	B125	C250	D400	E600
Klasa betonu zgodnie z EN 206-1		≥ C20/25	≥ C20/25	≥ C20/25	≥ C20/25	≥ C30/37	≥ C30/37
Klasa ekspozycji betonu		XF2	XF2	XF2	XF2	XF4	XF4
X [mm]		≥150	≥150	≥150	≥150	≥150	≥200
Y [mm]		Wysokość kanału					
Y1 [mm]		≤120	≤120	≤120	≤120	-	-
Y2 [mm]		≤35	≤35	≤35	≤35	-	-
Z [mm]		≥150	≥150	≥150	≥150	≥150	≥200
Wymagane zbrojenie	Nie	Nie	Nie	Nie	Do ustaleń indywidualnych	Tak	
Qmax 350	Klasa obciążenia	A15	B125	C250	D400	E600	F900
	Klasa betonu zgodnie z EN 206-1	≥ C20/25	≥ C20/25	≥ C20/25	≥ C20/25	≥ C30/37	≥ C30/37
	Klasa ekspozycji betonu	XF2	XF2	XF2	XF2	XF4	XF4
	X [mm]	≥150	≥150	≥150	≥150	≥150	≥200
	Y [mm]	Wysokość kanału					
	Y1 [mm]	≤120	≤120	≤120	≤120	-	-
	Y2 [mm]	≤35	≤35	≤35	≤35	-	-
	Z [mm]	≥150	≥150	≥150	≥150	≥150	≥200
Wymagane zbrojenie	Nie	Nie	Nie	Nie	Do ustaleń indywidualnych	Tak	

UWAGA!

- Kanał należy zabezpieczyć przed wypłynięciem podczas wykonywania obudowy
- Dylatacje poprzeczne obudowy zaleca się wykonywać na każdym połączeniu kanałów
- Przy korytach z krawędzią tworzywową podczas walcowania asfaltu zachować szczególną ostrożność aby nie nastąpił kontakt rusztu z walcem!

Nazwa rysunku

Schemat montażu kanałów ACO Qmax
150/225/350 Q-Flow i Q-Guard w
nawierzchni bitumicznej

Zmiany techniczne zastrzeżone

Norma

PN-EN 1433

Klasa obciążenia

A15-F900

Przy zachowaniu warunków
Instrukcji zabudowy

Stan na lipiec 2021

System:

ACO Qmax

ACO Sp. z o. o.
Łajski, ul. Fabryczna 5
05-119 Legionowo
Tel.: 0-48 22 76 70 500
Fax: 0-48 22 76 70 513

Dokumenty dopuszczające na stronie www.aco.pl

6

5

4

3

2

1