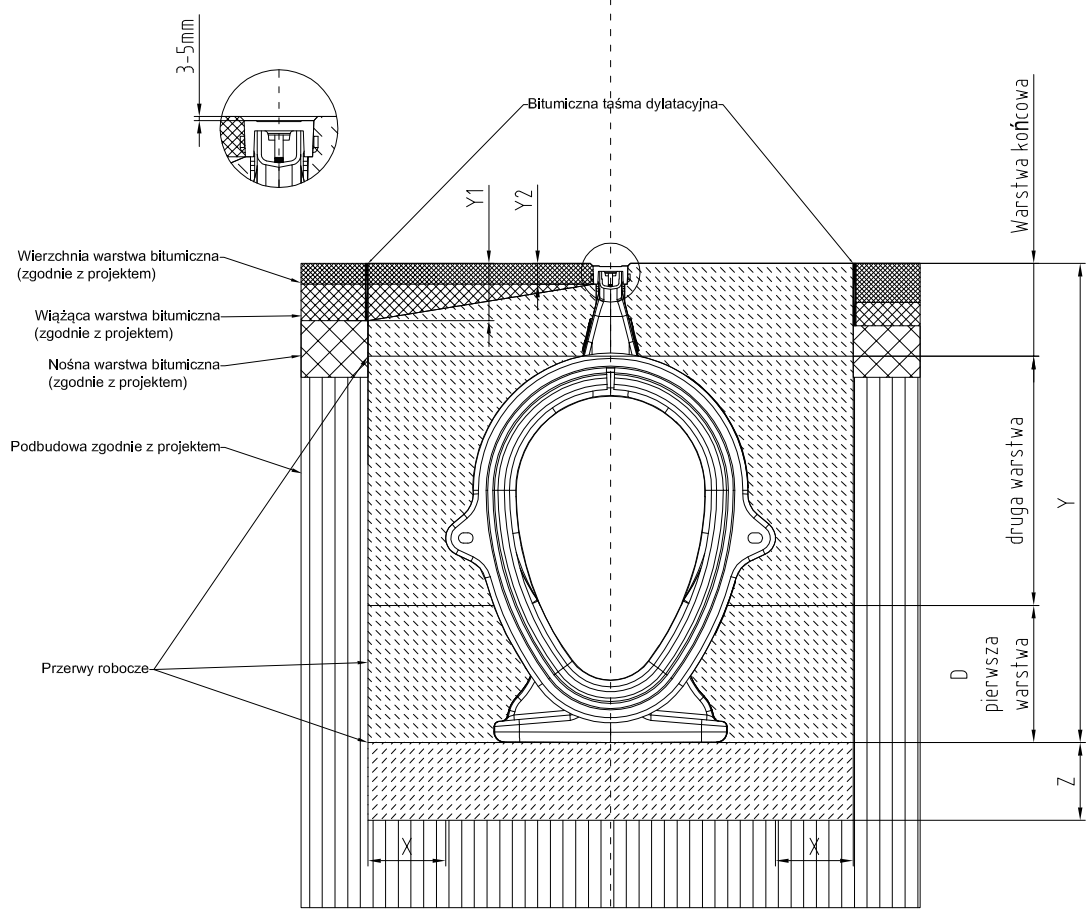


# A15-D400 A15-F900



	Klasa obciążenia	A15	B125	C250	D400	E600	F900
Qmax 550	Klasa betonu zgodnie z EN 206-1	≥ C20/25	≥ C20/25	≥ C20/25	≥ C20/25	≥ C30/37	≥ C30/37
	Klasa ekspozycji betonu	XF2	XF2	XF2	XF2	XF4	XF4
	X [mm]	≥150	≥150	≥150	≥150	≥200	≥200
	Y [mm]	Wysokość kanału					
	Y1 [mm]	≤120	≤120	≤120	≤120	-	-
	Y2 [mm]	≤75	≤75	≤75	≤75	-	-
	Z [mm]	≥150	≥150	≥150	≥150	≥200	≥200
	D [mm]	265	265	265	265	265	265
	Wymagane zbrojenie	Nie	Nie	Nie	Nie	Do ustalenia indywidualnych	Tak
	Qmax 700	Klasa obciążenia	A15	B125	C250	D400	E600
Klasa betonu zgodnie z EN 206-1		≥ C20/25	≥ C20/25	≥ C20/25	≥ C20/25	≥ C30/37	≥ C30/37
Klasa ekspozycji betonu		XF2	XF2	XF2	XF2	XF4	XF4
X [mm]		≥150	≥150	≥150	≥150	≥200	≥200
Y [mm]		Wysokość kanału					
Y1 [mm]		≤120	≤120	≤120	≤120	-	-
Y2 [mm]		≤75	≤75	≤75	≤75	-	-
Z [mm]		≥150	≥150	≥150	≥150	≥200	≥200
D [mm]		290	290	290	290	290	290
Wymagane zbrojenie		Nie	Nie	Nie	Nie	Tak	Tak
Qmax 900	Klasa obciążenia	A15	B125	C250	D400	E600	F900
	Klasa betonu zgodnie z EN 206-1	≥ C20/25	≥ C20/25	≥ C20/25	≥ C20/25	≥ C30/37	≥ C30/37
	Klasa ekspozycji betonu	XF2	XF2	XF2	XF2	XF4	XF4
	X [mm]	≥200	≥200	≥200	≥200	≥200	≥200
	Y [mm]	Wysokość kanału					
	Y1 [mm]	≤120	≤120	≤120	≤120	-	-
	Y2 [mm]	≤75	≤75	≤75	≤75	-	-
	Z [mm]	≥200	≥200	≥200	≥200	≥200	≥200
	D [mm]	315	315	315	315	315	315
	Wymagane zbrojenie	Nie	Nie	Nie	Tak	Tak	Tak

**UWAGA!**

- Obudowę kanału należy wykonywać warstwami!
- Kanał należy zabezpieczyć przed wypłynięciem podczas wykonywania obudowy
- Dylatacje poprzeczne obudowy zaleca się wykonywać na każdym połączeniu kanałów

Nazwa rysunku	Norma	System:
Schemat montażu kanałów ACO Qmax 550/700/900 Q-Flow i Q-Guard w nawierzchni bitumicznej	PN-EN 1433	ACO Qmax
Zmiany techniczne zastrzeżone	Klasa obciążenia A15-F900 Przy zachowaniu warunków Instrukcji zabudowy	ACO Sp. z o. o. Łajski, ul. Fabryczna 5 05-119 Legionowo Tel: 0-48 22 76 70 500 Fax: 0-48 22 76 70 513
	Ston na lipiec 2021	Dokumenty dopuszczające na stronie www.aco.pl