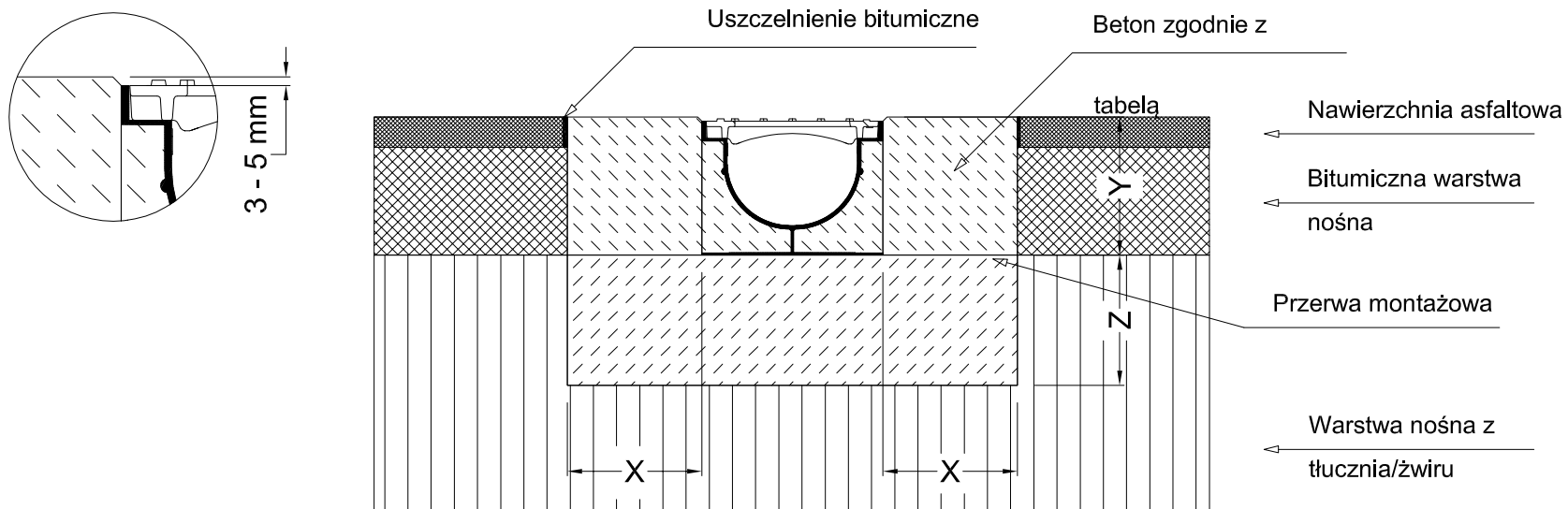


Przykładowa zabudowa w nawierzchni asfaltowej (klasa obciążeń C250)



Klasa obciążenia		(zgodnie z PN-EN 1433)	C 250
Fundament	Klasa betonu	(zgodnie z PN-EN 206-1)	C25/30
	Klasa betonu*	(zgodnie z PN-EN 206-1)	C30/37 XF4
Wymiary		X	≥ 150
		Y	Wysokość kanału
		Z	≥ 150

*W sytuacji gdy beton jest poddawany cyklom zamarzania i rozmarzania