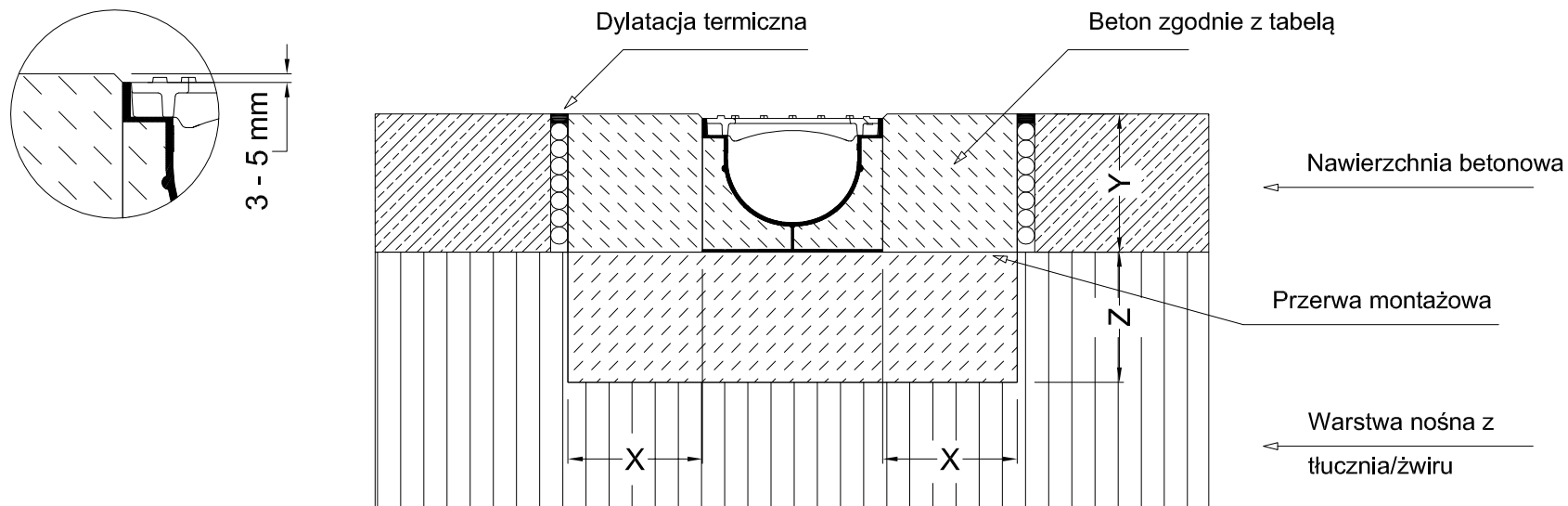


## Przykładowa zabudowa w płycie betonowej (klasa obciążeń A15 - C250)



Klasa obciążenia		(zgodnie z PN-EN 1433)	A 15	B 125	C 250
Fundament	Klasa betonu	(zgodnie z PN-EN 206-1)	C20/25	C25/30	C25/30
	Klasa betonu*	(zgodnie z PN-EN 206-1)	C30/37 XF4	C30/37 XF4	C30/37 XF4
	Wymiary	X	≥ 100	≥ 100	≥ 150
		Y	Wysokość kanału		
		Z	≥ 100	≥ 100	≥ 150

\*W sytuacji gdy beton jest poddawany cyklom zamarzania i rozmarzania