

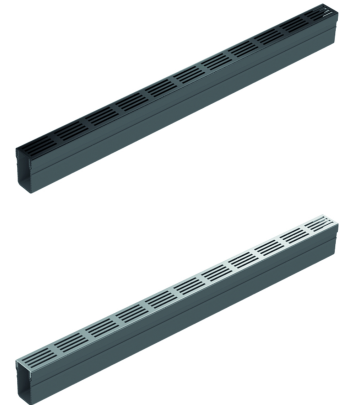
Slimline z rusztem aluminiowym

Informacje o produkcie

Zalety produktu

- Korpus kanału wykonany z tworzywa sztucznego
- Łatwo zdejmowalne ruszty
- Możliwość uszczelnienia zgodnie z normą EN 1433
- Wszechstronne akcesoria

- Zgodność z rozporządzeniem dotyczącym wyrobów budowlanych (oznakowanie CE)
- Klasa A 15
- Szerokość nominalna 60 mm
- Ruszt anodowany na kolor srebrny lub czarno
- Odporność na działanie środowiska



Dane techniczne artykułu 3007919

Ruszt	Wymiary			Szerokość szczeliny [mm]	Pwierz. wlotu [cm ² /m]
	Długość	Szerokość	Wysokość		
	[mm]	[mm]	[mm]		
Aluminiowy, anodowany na czarno	1000	60	103	5	160