

ACO City

Obiekty sportowe

Zastosowania
produktów



ACO City | Obiekty sportowe

Stadiony, korty, boiska, baseny to przestrzenie w ACO City, w których dużo się dzieje. Obiekty intensywnie użytkowane, gdzie kluczowa jest bezproblemowa i bezpieczna eksploatacja, wymagają zastosowania systemowych i dedykowanych dużym obciążeniom rozwiązań zarządzania wodą. ACO Sport to kompleksowy system wyposażenia

obiektów lekkoatletycznych, na który składają się m.in. specjalistyczne obrzeża, elementy mocowania murawy naturalnej lub sztucznej, czy konstrukcji rowu z wodą. Właściwe odprowadzanie wody z bieżni, kortu tenisowego, płyty boiska piłkarskiego, czy infrastruktury dla publiczności i zaplecza technicznego, zapewni bezpieczeństwo i komfort ich użytkowania zarówno

7 | Tory żużlowe

5 | Szatnie

4 | Plac zabaw i boiska do siatkówki plażowej

3 | Korty tenisowe

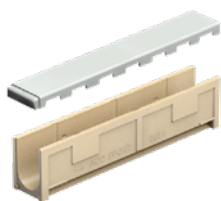
8 | Parkingi zewnętrzne



podczas rekreacyjnych aktywności, jak i w sporcie profesjonalnym, gdzie wymagania i standardy dotyczące utrzymania nawierzchni są bardzo wysokie. Trwałość zastosowanych rozwiązań ACO Sport pozwoli uniknąć kosztownych robót związanych z naprawami, nieprawidłowym funkcjonowaniem lub nieczynnym obiektem sportowym.



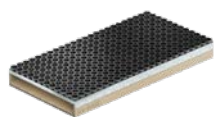
Odwodnienie bieżni ACO Sport 1000



Otwarte odwodnienie liniowe ACO Sport 1000 wraz z listwą układane jest wokół bieżni lekkoatletycznych. System posiada kanały proste oraz łukowe. Kanał otwarty wymaga przykrycia białą pokrywą, wyznacznikiem wewnętrznego toru. System zgodny z wytycznymi World Athletics (dawnie IAAF) oraz PZLA.

- materiał: polimerbeton
- długość [mm]: 1000
- szerokość [mm]: 125
- wysokość [mm]: 200

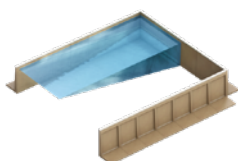
Łapacze piasku ACO Sport 7000



ACO Sport to kompleksowy system wyposażenia obiektów lekkoatletycznych. ACO Sport 7000 to elementy skoczni w dal. Należą do nich obrzeża z polimerbetonu, które na krawędzi posiadają elastyczną ochronę z tworzywa oraz łapacze piasku wykonane z polimerbetonu z krawędzią ze stali ocynkowanej.

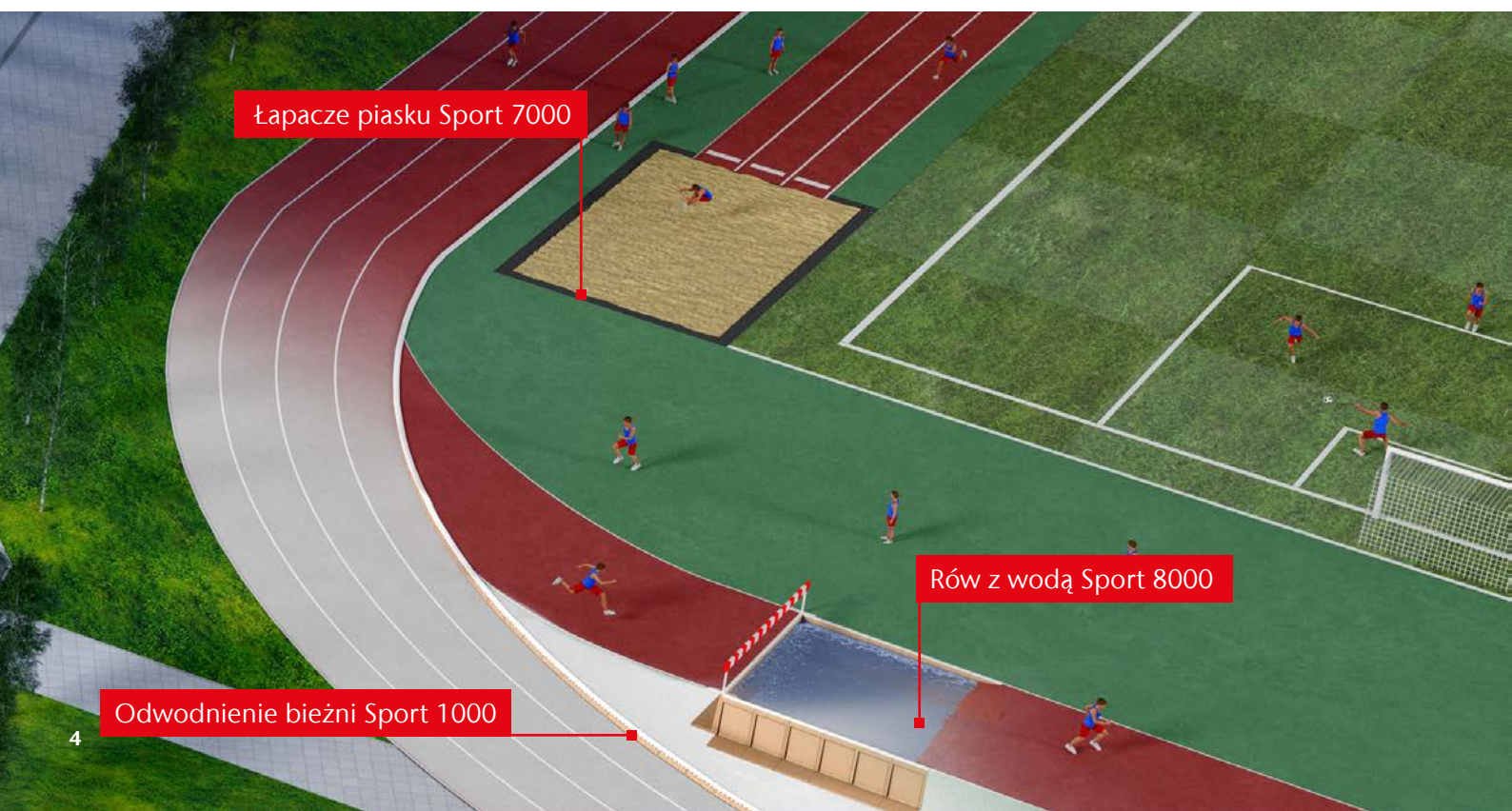
- materiał: polimerbeton

ACO Sport 8000 - rów z wodą



System ACO Sport 8000 przeznaczony jest do stworzenia rowu z wodą na stadionie lekkoatletycznym. Wykorzystywany jest podczas biegów z przeszkodami. Elementy wykonane z polimerbetonu zwieńczonego krawędzią z tworzywa sztucznego zapewniają bezpieczeństwo podczas zawodów oraz tworzą niezawodne rozwiązanie odporne na warunki atmosferyczne.

- materiał: polimerbeton



Łapacze piasku Sport 7000

Rów z wodą Sport 8000

Odwodnienie bieżni Sport 1000

ACO Sport 5000 - kanał muldowy



System kanałów otwartych ACO Sport 5000 stosowany jest do odwodnienia bieżni lekkoatletycznych połączonych ze sztuczną murawą. Zalecane jest wykorzystanie kanału na obiektach które posiadają równią powierzchnie łącznia bieżni z murawą oraz na obiektach klasy C/D.

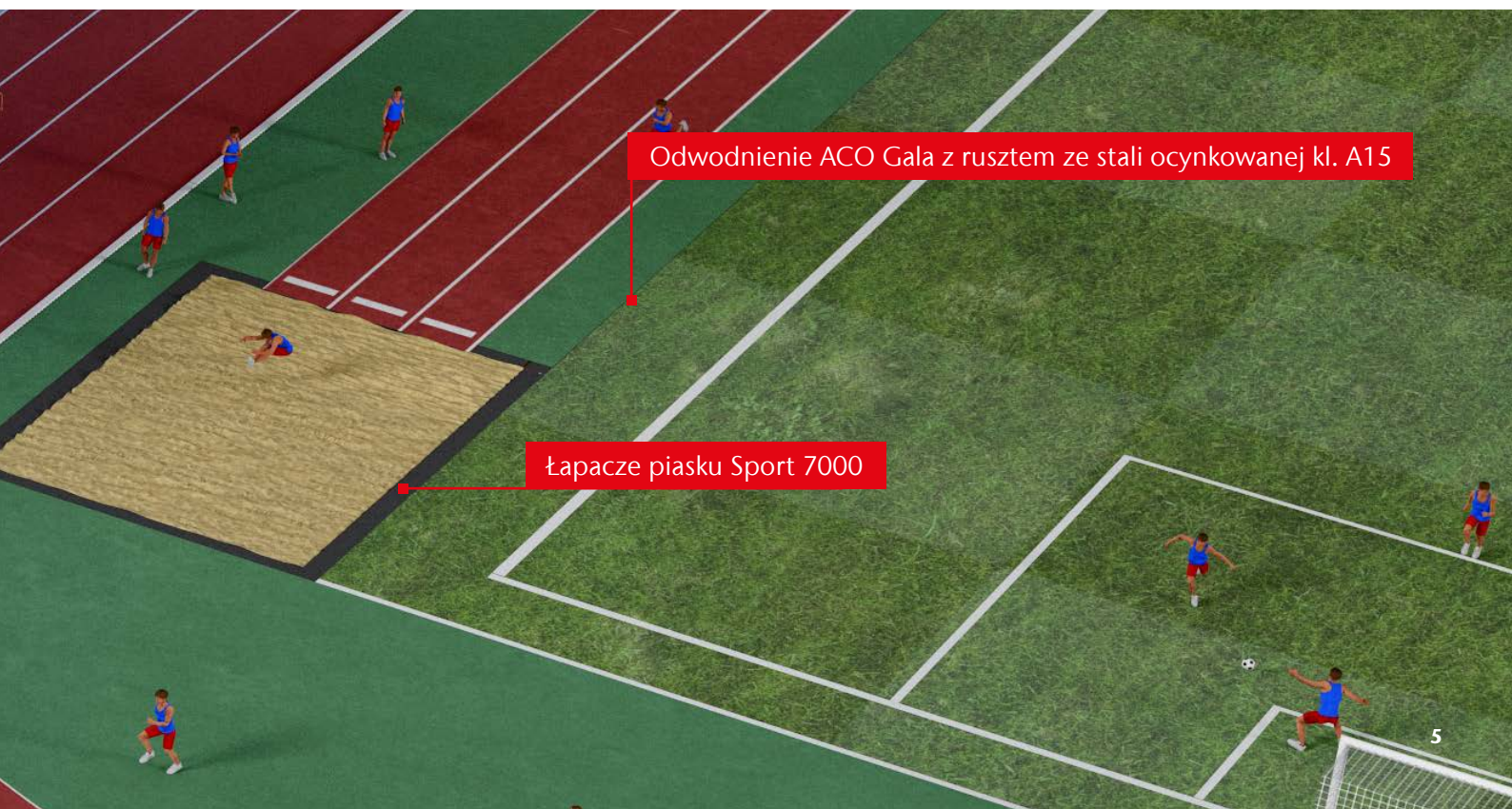
- materiał: polimerbeton
- długość [mm]: 1000
- szerokość [mm]: 160
- wysokość [mm]: 185

Odwodnienie ACO Gala z rusztem ze stali ocynkowanej kl. A15



System odwodnienia liniowego ACO Gala® ze śrubowym mocowaniem rusztów, idealny do zastosowania w obszarach rekreacyjnych. Kanały z polimerbetonu dla optymalnej stabilności. Maksymalna klasa obciążenia korytka C 250, ruszty w klasie A 15 – C 250 zgodnie z normą PN-EN 1433:2005+A1

- materiał: polimerbeton



Odwodnienie ACO Gala z rusztem ze stali ocynkowanej kl. A15

Łapacze piasku Sport 7000

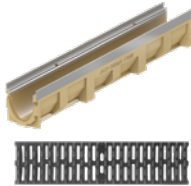
Odwodnienie monolityczne ACO Drain® Monoblock PD100V w kolorze antracytowym



Monolityczne odwodnienie stosowane w drodze i na parkingu gwarantuje bezpieczeństwo użytkownika poprzez niedemontowalny ruszt. Wąskie szczeliny rusztu dopasowane są do ruchu pieszego, a nawet obuwia użytkowników (w tym obcasów). Monolityczne rozwiązanie występuje w różnych kolorach, np. naturalnym, antracytowym, dzięki czemu dopasowuje się do jezdni. Łatwe czyszczenie bez konieczności demontowania rusztów. Wysoka klasa obciążenia i łatwy montaż.

- materiał: polimerbeton
- długość [mm]: 1000
- szerokość [mm]: 150
- wysokość [mm]: 230
- kolor: naturalny, antracytowy

Odwodnienie ACO Drain® Multiline V100 z rusztem z tworzywa sztucznego kl. C250



Najczęściej stosowana nawierzchnia z kostki wymaga zastosowania kanału w kl. C250. Bezśrubowe mocowanie rusztów typu Drainlock gwarantuje szybki montaż oraz łatwe czyszczenie kanału. Ruszt z tworzywa w tej części twojego projektu sprawdzi się najlepiej. Materiał rusztu może jednak zostać dobrany do indywidualnych potrzeb funkcjonalnych i estetycznych.

- materiał: polimerbeton
- długość [mm]: 1000
- szerokość [mm]: 135
- wysokość [mm]: 210

Odwodnienie liniowe ACO XtraDrain® X100C z rusztem z tworzywa sztucznego kl. B125 z mocowaniem rusztu typu Antywandal



Każdy szczegół systemu ACO XtraDrain® został zaprojektowany tak, aby zapewnić komfort i łatwość obsługi. Materiał kompozytowy o bardzo wysokiej jakości zapewni zarówno niski ciężar właściwy, jak i dużą stabilność.

- materiał: tworzywo
- długość [mm]: 1000
- szerokość [mm]: 125
- wysokość [mm]: 150

Odwodnienie liniowe

ACO Sport 1000 - bez pokrywy



Szczelinowe odwodnienie liniowe ACO Sport 1000 wykonane z polimerbetonu ma szerokie zastosowanie w obiektach sportowych. Korty tenisowe to specyficzny obiekt wymagający indywidualnego podejścia. Odwodnienie umożliwia odpowiednie odprowadzanie wody z powierzchni kortu.

- materiał: polimerbeton
- długość [mm]: 1000
- szerokość [mm]: 160
- wysokość [mm]: 185

ACO Sport 5000 - kanał muldowy



System kanałów otwartych ACO Sport 5000 stosowany jest do odwodnienia całej części kortu połączonej ze sztuczną murawą. Zalecane jest wykorzystanie kanału w obiektach, które posiadają równą powierzchnię łączenia bieżni z murawą oraz na obiektach klasy C/D.

- materiał: polimerbeton

Odwodnienie ACO Gala® z rusztem ze stali ocynkowanej kl. A15



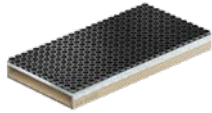
System odwodnienia liniowego ACO Gala® ze śrubowym mocowaniem rusztów jest idealny do zastosowania w obszarach rekreacyjnych. Kanały wykonane z mrozodpornego polimerbetonu. Maksymalna klasa obciążenia korytka C 250, ruszty w klasie A 15 – C 250 zgodnie z normą PN-EN 1433:2005+A1

- materiał: polimerbeton
- długość [mm]: 1000
- szerokość [mm]: 130
- wysokość [mm]: 150-250



Obiekty sportowe | Plac zabaw i boiska do siatkówki plażowej

Łapacze piasku ACO Sport 7000



ACO Sport to kompleksowy system wyposażenia obiektów lekkoatletycznych. ACO Sport 7000 to elementy skoczni w dal. Należą do nich obrzeża z polimerbetonu, które na krawędzi posiadają elastyczną ochronę z tworzywa oraz łapacze piasku wykonane z polimerbetonu z krawędzią ze stali ocynkowanej.

■ materiał: polimerbeton

Odwodnienie liniowe ACO XtraDrain® X100C z rusztem z tworzywa sztucznego kl. B125 z mocowaniem rusztu typu Antywandal



Każdy szczegół systemu ACO XtraDrain® został zaprojektowany tak, aby zapewnić komfort i łatwość obsługi. Materiał kompozytowy o bardzo wysokiej jakości zapewni zarówno niski ciężar właściwy, jak i dużą stabilność.

- materiał: tworzywo
- długość [mm]: 1000
- szerokość [mm]: 125
- wysokość [mm]: 150



5 Obiekty sportowe | Szatnie

Odwodnienie prysznicowe ACO ShowerDrain C



ACO ShowerDrain C to produkt z grupy odwodnień prysznicowych. Jego największą zaletą jest konstrukcja w całości wykonana ze stali nierdzewnej, gwarantująca szczelność systemu. Odwodnienie umożliwia pełny dostęp do rury odpływowej. Kanał posiada cztery rodzaje rusztów do wyboru według preferencji.

- materiał: stal nierdzewna AISI 304
- średnica [mm]: DN50
- długość [mm]: 585-1185
- szerokość [mm]: 60
- wysokość [mm]: 65-92

Wpust ACO EG150 ze stali nierdzewnej



Stal nierdzewna (materiał 1.4301 lub 1.4404) zapewnia wpustom podłogowym EG 150 bardzo wysoką odporność na różnice temperatur i na inne wpływy środowiska (np. silne środki utrzymywania czystości). Wpusty EG 150 są odpowiednie do wszystkich standardowo stosowanych powierzchni podłogowych łączące z wylewkami cementowymi lub żywicznymi, z płytkami ceramicznymi i podłogami winylowymi.

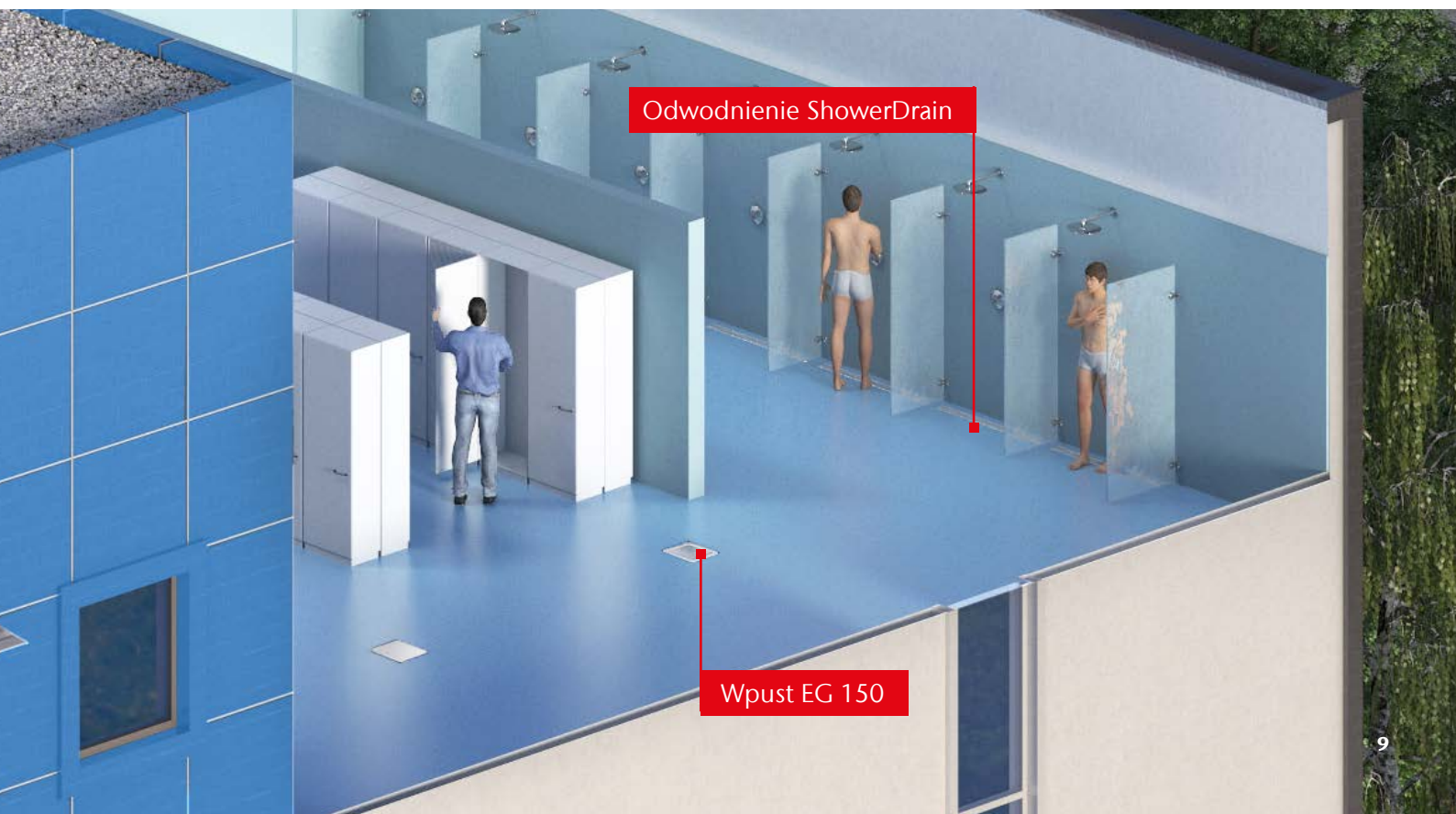
- materiał: stal nierdzewna AISI 304 / AISI 316
- przepływ nom. [l/s]: 1,2
- szerokość [mm]: 150x150

Pompownie kompaktowe ACO MultiStar DDP 1.2



Pompownia kompaktowa przeznaczona do odprowadzania ścieków (bytowo – gospodarczych) zanieczyszczonych ciałami stałymi z budynku do kanalizacji zewnętrznej znajdującej się powyżej poziomu cofki. Multi Star stosuje się w budynkach mieszalnych wielorodzinnych, obiektach biurowych, hotelach szpitalach etc oraz za separatorem tłuszczu. Zbiornik pompowni wykonany jest z polietylenu jako monolit.

- materiał: stal nierdzewna AISI 304 / AISI 316
- pojemność osadnika [l]: 65 - 110
- długość [mm]: 1150
- szerokość [mm]: 770
- wysokość [mm]: 690



Kanał szczelinowy 8 mm ze stali nierdzewnej



Seria kanałów Modular wykonana jest ze stali nierdzewnej 1.4301 (AISI 304) lub 1.4404 (AISI 316). Bezpieczne i wodoszczelne połączenie każdego elementu poprzez połączenie kołnierzowe z gumową uszczelką. Krawędzie kanału są standardowo usztywnione gumowym profilem. Nogi montażowe z regulacją wysokości z opcją kotwienia do podłoża. Dno kanału w kształcie „V” zapewnia łatwe czyszczenie i wspiera procesy samooczyszczania.

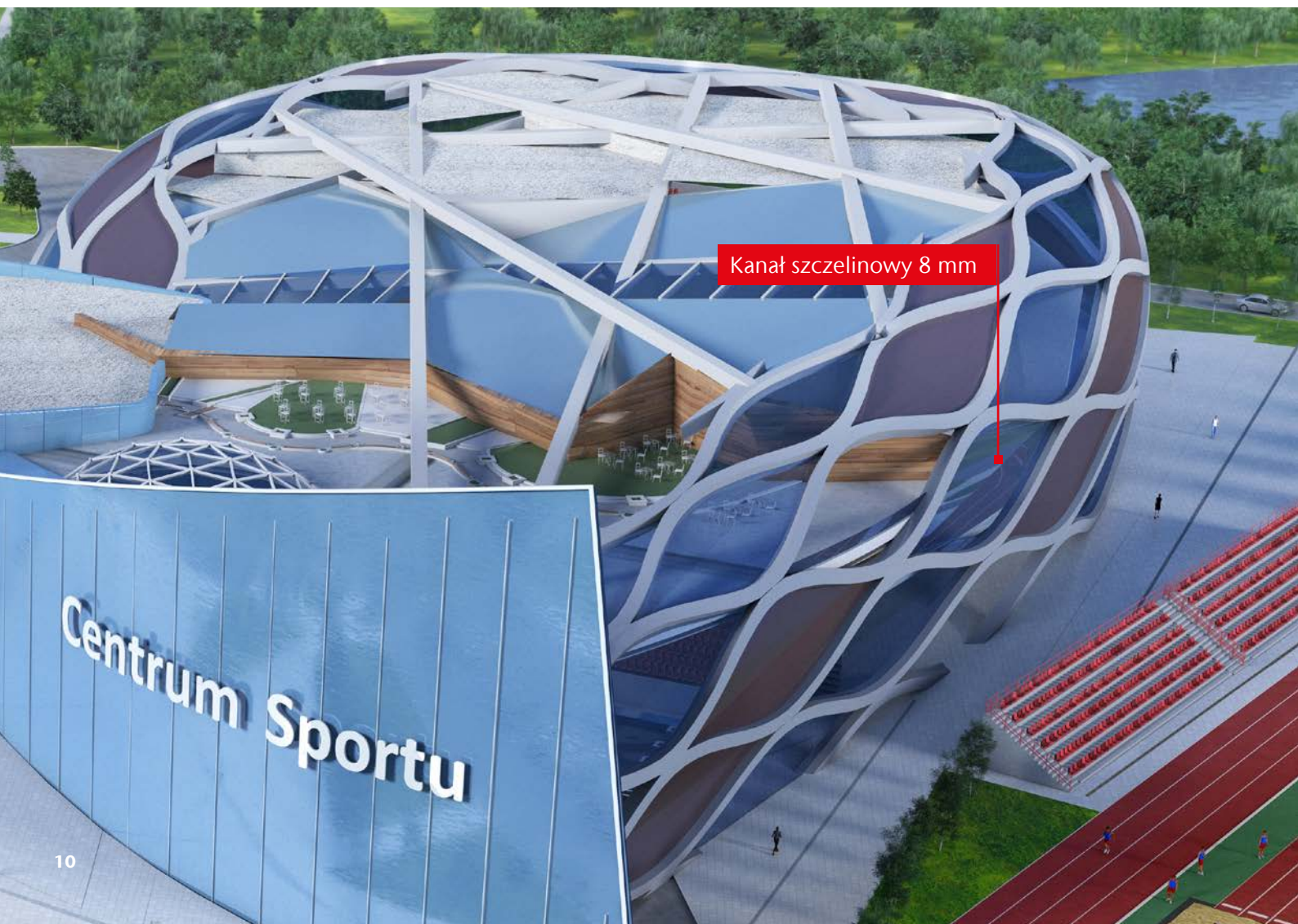
- materiał: stal nierdzewna AISI 304 / AISI 316
- długość [mm]: 500-6000
- szerokość [mm]: 40
- wysokość [mm]: 70-90

Odwodnienie prysznicowe ACO ShowerDrain C



ACO ShowerDrain C to standardowy produkt z grupy odwodnień prysznicowych. Jego największą zaletą jest konstrukcja w całości wykonana ze stali nierdzewnej, gwarantująca szczelność systemu. Odwodnienie umożliwia pełny dostęp do rury odpływowej. Kanał posiada cztery rodzaje rusztów do wyboru według preferencji.

- materiał: stal nierdzewna AISI306
- średnica [mm]: DN50
- długość [mm]: 585-1185
- szerokość [mm]: 150
- wysokość [mm]: 65-92



Kanał szczelinowy 8 mm

Odwodnienie ACO ShowerDrain M+



ACO ShowerDrain M+ to modułowe odwodnienie prysznicowe. Połączenie kanału ze stali nierdzewnej z czterema odpływami do wyboru sprawia, że kanał staje się uniwersalny w każdej sytuacji. Zaletą takiego rozwiązania jest również możliwość obrotu odpływu o 360°.

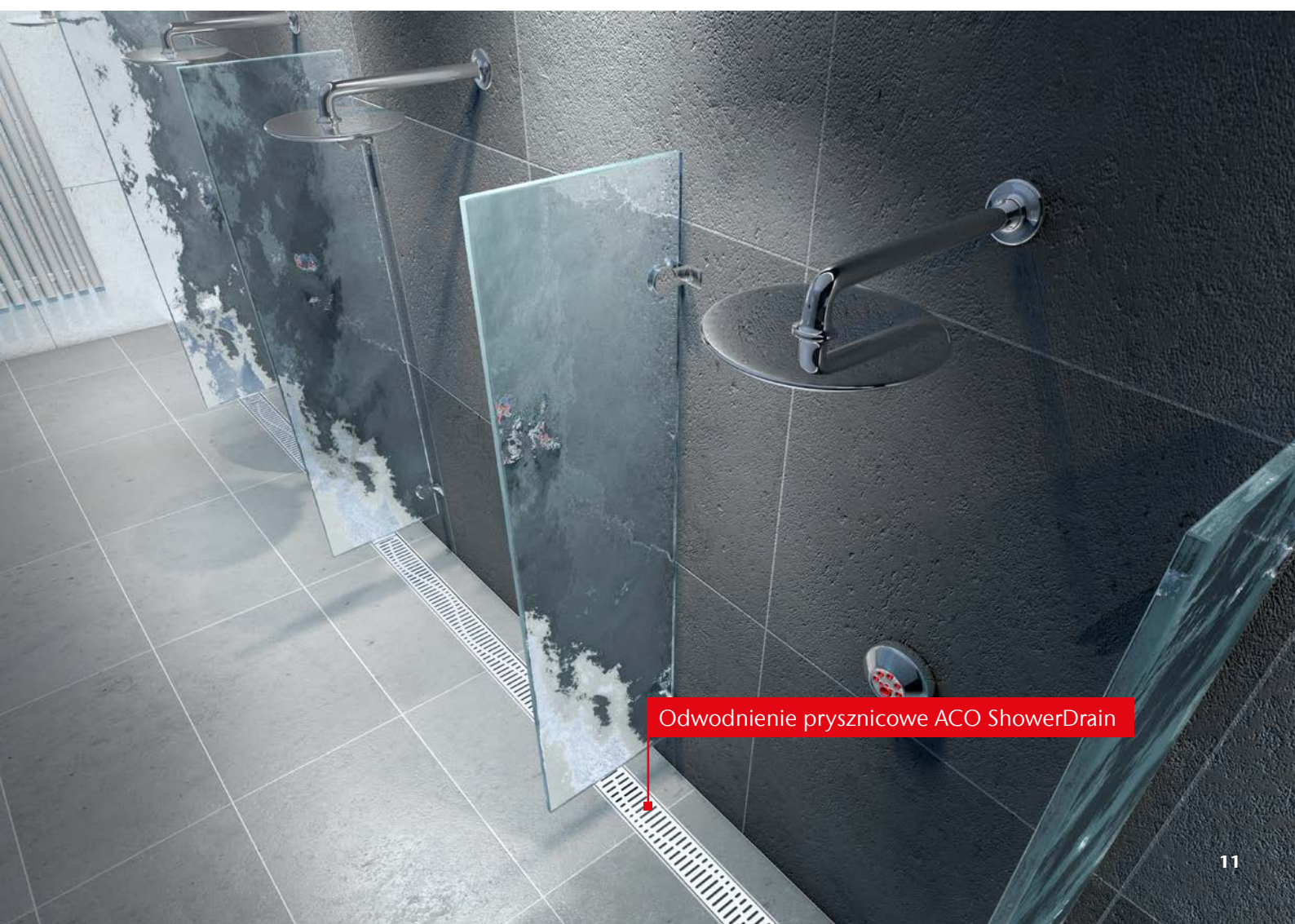
- materiał: stal nierdzewna AISI305
- średnica [mm]: DN40-DN50
- długość [mm]: 700-1200
- szerokość [mm]: 144
- wysokość [mm]: 59-139

Odwodnienie punktowe ACO EasyFlow



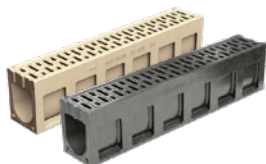
ACO EasyFlow to modułowy system wpustów prysznicowych. Wpusty wykonane są z tworzywa sztucznego z rusztem ze stali nierdzewnej. W ofercie występują dwa kształty rusztów: okrągły i kwadratowy.

- materiał: tworzywo + stal nierdzewna AISI304
- średnica [mm]: DN50-DN100
- długość [mm]: 136-149
- szerokość [mm]: 136-149
- wysokość [mm]: 82-168



Odwodnienie prysznicowe ACO ShowerDrain

Odwodnienie Monolityczne ACO Drain® Monoblock PD150V i PD200V



Monolityczne odwodnienie stosowane na torze żużlowym gwarantuje bezpieczeństwo użytkownika poprzez niedemontowalny ruszt. Niekontrolowane otwarcie kanału w pasie drogowym może powodować uszkodzenia pojazdów i grozić wypadkiem, dlatego na torach żużlowych w całej Polsce stosowane są kanały monolityczne.

Monolityczne rozwiązanie dopasowuje się do jezdni występując w różnych kolorach np. naturalnym, antracytowym. Łatwe czyszczenie bez konieczności demontowania rusztów.

Wysoka klasa obciążenia i łatwy montaż.

- materiał: polimerbeton
- długość [mm]: 1000
- PD 150V
 - szerokość [mm]: 26
 - wysokość [mm]: 27
- PD 200V
 - szerokość [mm]: 250
 - wysokość [mm]: 320

Separator zawiesin ACO CS



Ścieki deszczowe niosą ze sobą zanieczyszczenia w postaci zawiesiny ogólnej. Rozporządzenie z 8 lipca 2004 r. Dz. U. Nr 168, poz. 1763 nie zezwala na odprowadzanie do odbiornika ścieków o zawartości zawiesiny ogólnej większej niż 100 mg/l.

W związku z tym ścieki zawierające zawiesiny powyżej wymaganego stężenia powinny być przed wprowadzeniem do separatora podczyszczone w osadniku wstępnym. Wielkość i rodzaj separatora zawiesin dostosowuje się indywidualnie.

- materiał: żelbet
- pojemność osadnika [l]: 1000-15000
- średnica [mm]: 1200-2800
- wysokość [mm]: 2430-4295



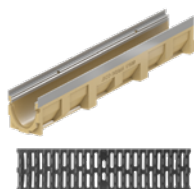
Odwodnienie monolityczne ACO Drain® Monoblock PD100V w kolorze antracytowym



Monolityczne odwodnienie stosowane w drodze i na parkingu gwarantuje bezpieczeństwo użytkownika poprzez niedemontowalny ruszt. Niekontrolowane otwarcie kanału w pasie drogowym może powodować uszkodzenia pojazdów i grozić wypadkiem. Wąskie szczeliny rusztu dopasowane są do ruchu pieszego, a nawet obuwia użytkowników (w tym obcasów). Monolityczne rozwiązanie występuje w różnych kolorach, np. naturalnym, antracytowym, dzięki czemu dopasowuje się do jezdni. Łatwe czyszczenie bez konieczności demontowania rusztów. Wysoka klasa obciążenia i łatwy montaż.

- materiał: polimerbeton
- długość [mm]: 1000
- szerokość [mm]: 150
- wysokość [mm]: 230
- kolor: naturalny, antracytowy

Odwodnienie ACO Drain® Multiline V100 z rusztem z tworzywa sztucznego kl. C250



Najczęściej stosowana nawierzchnia z kostki wymaga zastosowania kanału w kl. C250. Bezrurbowe mocowanie rusztów typu Drainlock gwarantuje szybki montaż oraz łatwe czyszczenie kanału. Ruszt z tworzywa w tej części twojego projektu sprawdzi się najlepiej. Materiał rusztu może jednak zostać dobrany do indywidualnych potrzeb funkcjonalnych i estetycznych.

- materiał: polimerbeton
- długość [mm]: 1000
- szerokość [mm]: 135
- wysokość [mm]: 210

Odwodnienie ACO Kerb Drain KD305



ACO KerbDrain® jest jednoczęściowym krawężnikiem z polimerbetonu spełniającym także rolę kanału odwodnieniowego. System pozwala na elastyczność w projektowaniu i kształtowaniu dróg, parkingów, rond i przystanków autobusowych. Klasa obciążeń D400, zgodnie z normą EN 1433. Dodatkowe elementy przystosowane do przejść dla pieszych, przejazdów dla wózków oraz do układania w łuku.

- materiał: polimerbeton
- długość [mm]: 500
- szerokość [mm]: 150
- wysokość [mm]: 305
- kolorystyka: szary



Odwodnienie KerbDrain

Odwodnienie Multiline

Odwodnienie Monoblock PD

Obiekty sportowe | Parkingi zewnętrzne

Odwodnienie punktowe ACO Combipoint 300x500 kl. C250



Przejezdny wpust o dużej pojemności hydraulicznej. Szybka i łatwa instalacja dzięki małej masie.
Klasa obciążenia D400, zgodnie z BDS EN 124:2003.
W trakcie montażu wpust może być obracany, rozciągany lub skracany teleskopowo i/lub zainstalowany pod kątem.

- materiał: żeliwo
- długość [mm]: 500
- szerokość [mm]: 300
- wysokość [mm]: 630

Separator zawiesin ACO CS



Ścieki deszczowe niosą ze sobą zanieczyszczenia w postaci zawiesiny ogólnej. Rozporządzenie z 8 lipca 2004 r. Dz. U. Nr 168, poz. 1763 nie zezwala na odprowadzanie do odbiornika ścieków o zawartości zawiesiny ogólnej większej niż 100 mg/l. W związku z tym ścieki zawierające zawiesiny powyżej wymaganego stężenia powinny być przed wprowadzeniem do separatora podczyszczone w osadniku wstępnym. Wielkość i rodzaj separatora zawiesin dostosowuje się indywidualnie.

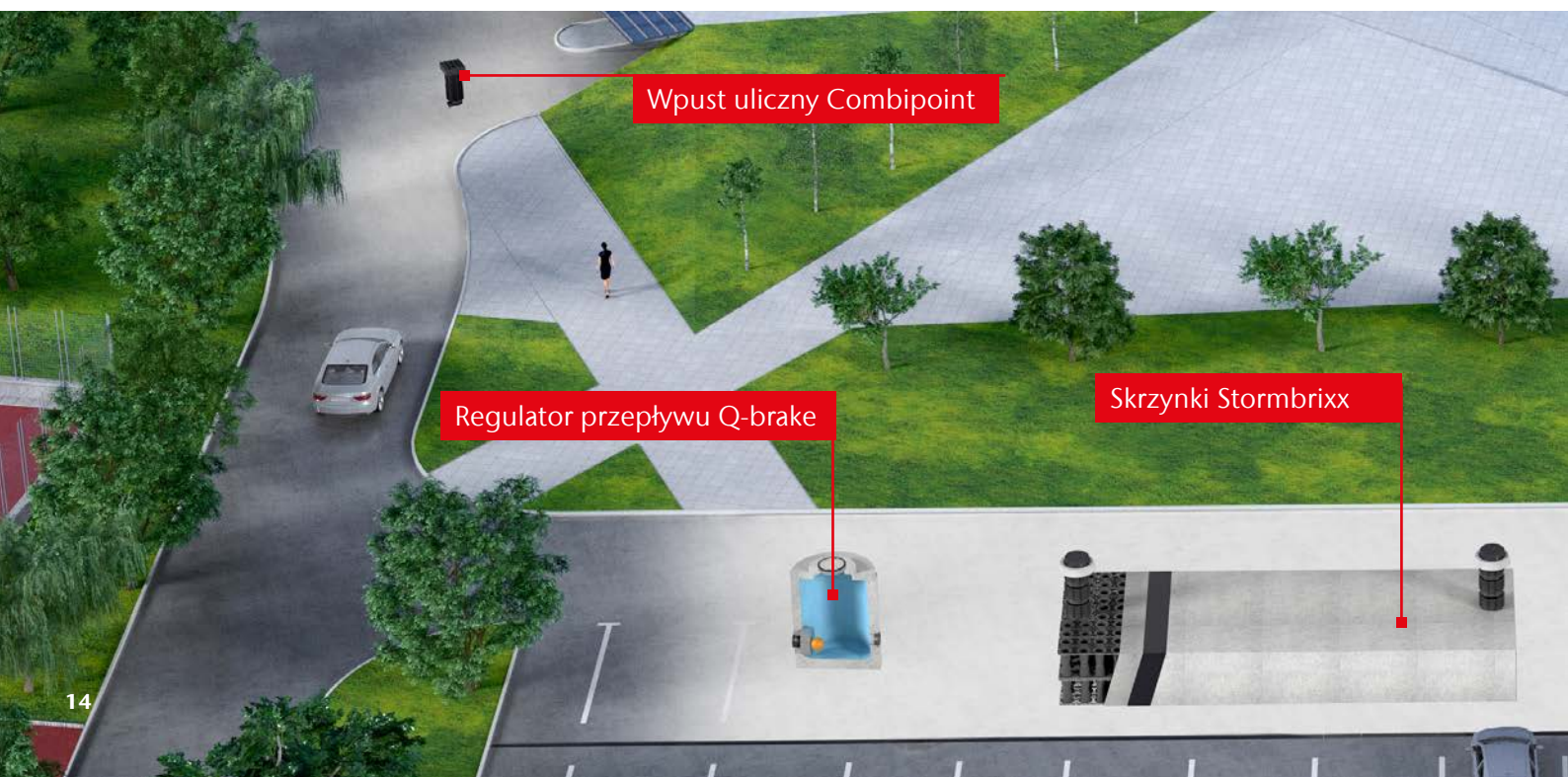
- materiał: żelbet
- pojemność osadnika [l]: 1000-15000
- średnica [mm]: 1200-2800
- wysokość [mm]: 2430-4295

Separator substancji ropopochodnych Lamella C-NST



Żelbetowy separator substancji ropopochodnych z wkładem lamelowym. Podstawą skuteczności działania separatora typu Lamella C-NST jest powierzchnia czynna zbiornika oraz powierzchnia wkładu lamelowego o określonych parametrach technicznych, wynikająca ze współczynnika obciążenia jednostkowego powierzchni. W separatorze zastosowano wkłady lamelowe polipropylenowe wielostrumieniowe. Wskaźnik flotacji grawitacyjnej cieczy lżejszej oraz flotacji wspomaganą przez wkład lamelowy dla przepływu nominalnego jest zgodny z wymaganiami normy PN-EN 858.

- materiał: żelbet
- przepływ nominalny [l/s]: 3-200
- maksymalny przepływ hydrauliczny [l/s]: 30-2000
- średnica [mm]: 1440-2800
- wysokość [mm]: 2075-3965
- Klasa obciążenia D400 (do 40 ton)



System rozsączania i retencji ACO Stormbrixx SD (w terenie zielonym)



Istotą ACO Stormbrixx w terenach zielonych są segmenty podstawowe o wymiarach 1200x600x457mm, które układa się na miejscu budowy, łącząc je w system blokowy. Dzięki łączeniu poszczególnych elementów „na zakładkę” uzyskuje się szczególnie trwałą strukturę. Nieckowate przestrzenie wewnętrzne ułatwiają wprowadzenie kamery kontrolnej lub końcówki urządzenia czyszczącego.

- materiał: tworzywo
- długość [mm]: 1200
- szerokość [mm]: 600
- wysokość [mm]: 914

Regulator przepływu ACO Q-brake



ACO Q-brake Vortex jest pionowym wirowym regulatorem przepływu wody opadowej. Jest mniej podatny niż np. kryzy dławiące na niedrożność (zapchanie) oraz umożliwia większe przepływy przy niższym ciśnieniu słupa wody, poprzez zainstalowanie przewężenia na wylocie o przekroju 4 do 6 razy mniejszym. Zapewnia przewidywalną wydajność kontrolną, uruchamia się automatycznie, minimalizuje ryzyko niedrożności. Zmniejsza potrzebę konserwacji, eliminuje bezpośredni dostęp człowieka; prosty montaż. Pasuje do wielu rodzajów studzienek, jest trwały i odporny na korozję, dostosowywany indywidualnie do konkretnych potrzeb wydajności.

- materiał: stal nierdzewna AISI 304
- przepływ nominalny [l/s]: 1-100



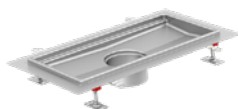
ACO Wpusty profesjonalne Hygiene**First** ze stali nierdzewnej



Wpusty ACO to seria produktów, która obejmuje dwa podstawowe typy wpustów z różnymi przepływami, wielkością, średnicą odpływu oraz rusztami dla szerokiej skali zastosowań odpowiednich dla wszystkich standardowo stosowanych posadzek. Konstrukcja podłogi, jej wysokość, połączenie z zastosowaniem różnych typów warstw hydroizolacyjnych i warstw wierzchnich odgrywa ważną rolę przy wyborze odpowiedniego typu wpustu.

- materiał: stal nierdzewna AISI 304 / AISI 316
- przepływ nominalny [l/s]: 1,4 - 5,4
- długość [mm]: 200
- szerokość [mm]: 200
- wysokość [mm]: 309-339

ACO Kanały higieniczne Hygiene**First** ze stali nierdzewnej



Linia kanałów higienicznych produkcji ACO obejmuje odpływy liniowe, które można wykorzystać do odwadniania różnych rodzajów posadzek (betonowe, płytki, cementowo żywiczne lub winyl). Wszystkie kanały w naszym portfolio są zaprojektowane zgodnie z wymogami projektu higienicznego. Nasze systemy i usługi są unikatowe, przynoszą wyjątkowe korzyści podczas eksploatacji.

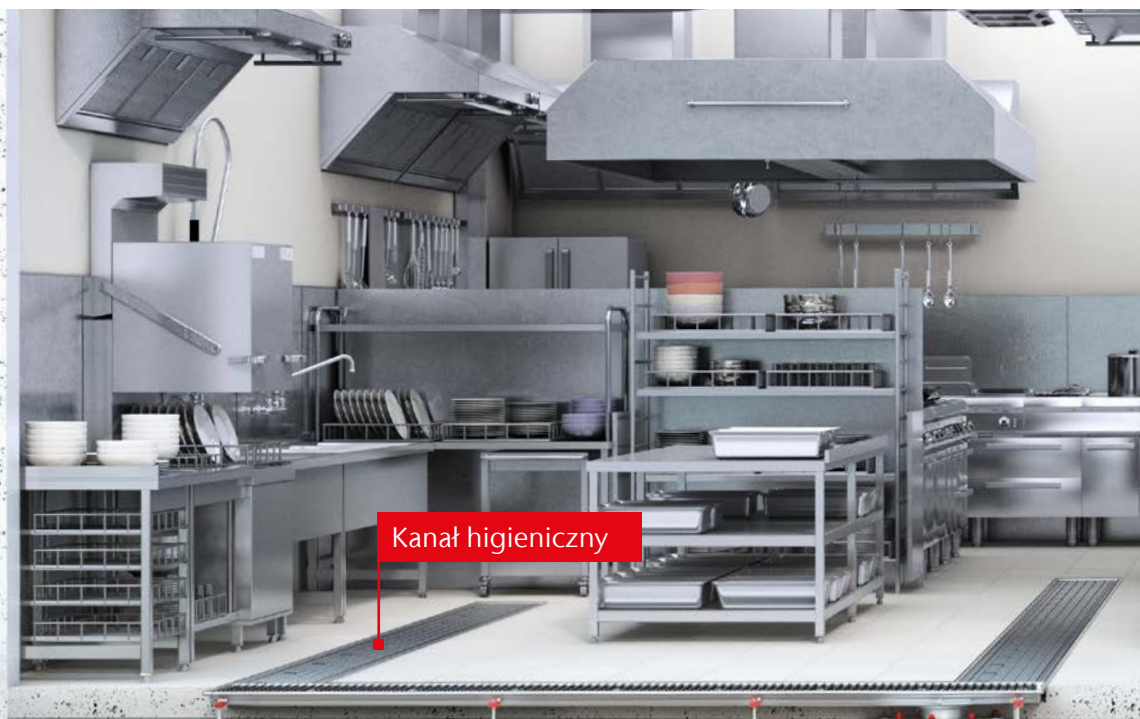
- materiał: stal nierdzewna AISI 304 / AISI 316
- przepływ nominalny [l/s]: 1,4 - 5,4
- długość [mm]: 2000
- szerokość [mm]: 200
- wysokość [mm]: 60

Rury ze stali nierdzewnej ACO PIPE®



ACO PIPE® to niezawodny, lekki i odporny system rur kielichowych, zaprojektowany, wyprodukowany i testowany pod kątem odprowadzania wody ściekowej, deszczowej oraz wody stanowiącej odpady przemysłowe. Zapewnia kompleksowe rozwiązanie odwodnienia pozwalające na łączenie ACO wpustów i kanałów ze stali nierdzewnej np. z separatorami tłuszczów lub pompowniami. Złącze kielichowe zapewnia szybki i łatwy montaż, co pozwala na oszczędzenie czasu i pieniędzy.

- średnica [mm]: 40-315



Separator tłuszczu ACO Lipumax C-FST



Wolnostojący separator tłuszczu jest przeznaczony do usuwania ze ścieków technologicznych olejów i tłuszczów organicznych pochodzenia roślinnego i zwierzęcego. Prosty montaż i minimalna powierzchnia zabudowy zewnętrznej. Urządzenie wykonane zgodnie z PN-EN 1825

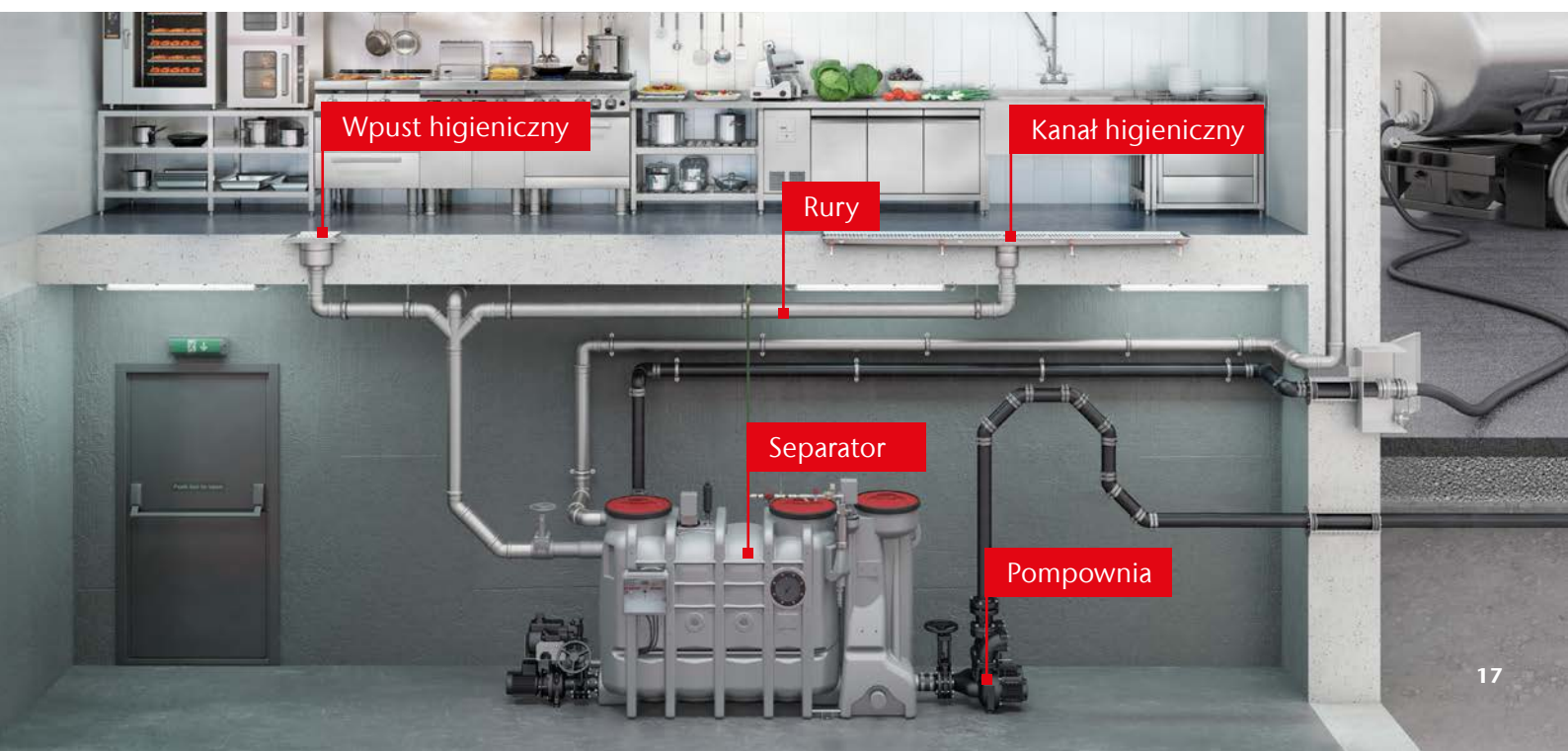
- materiał: tworzywo
- przepływ nom. [l/s]: 7
- poj. osadnika [l]: 700 l
- średnica [mm]: 1500
- wysokość [mm]: minimum 2350

Pompownie kompaktowe ACO MultiStar DDP 1.2



Pompownia kompaktowa przeznaczona do odprowadzania ścieków (bytowo – gospodarczych) zanieczyszczonych ciałami stałymi z budynku do kanalizacji zewnętrznej znajdującej się powyżej poziomu cofki. Multi Star stosuje się w budynkach mieszalnych wielorodzinnych, obiektach biurowych, hotelach szpitalach etc oraz za separatorem tłuszczu. Zbiornik pompowni wykonany jest z polietylenu jako monolit.

- materiał: stal nierdzewna
- poj. osadnika [l]: 65 - 110
- długość [mm]: 1150
- szerokość [mm]: 770
- wysokość [mm]: 690



Dlaczego ważne jest zrównoważone

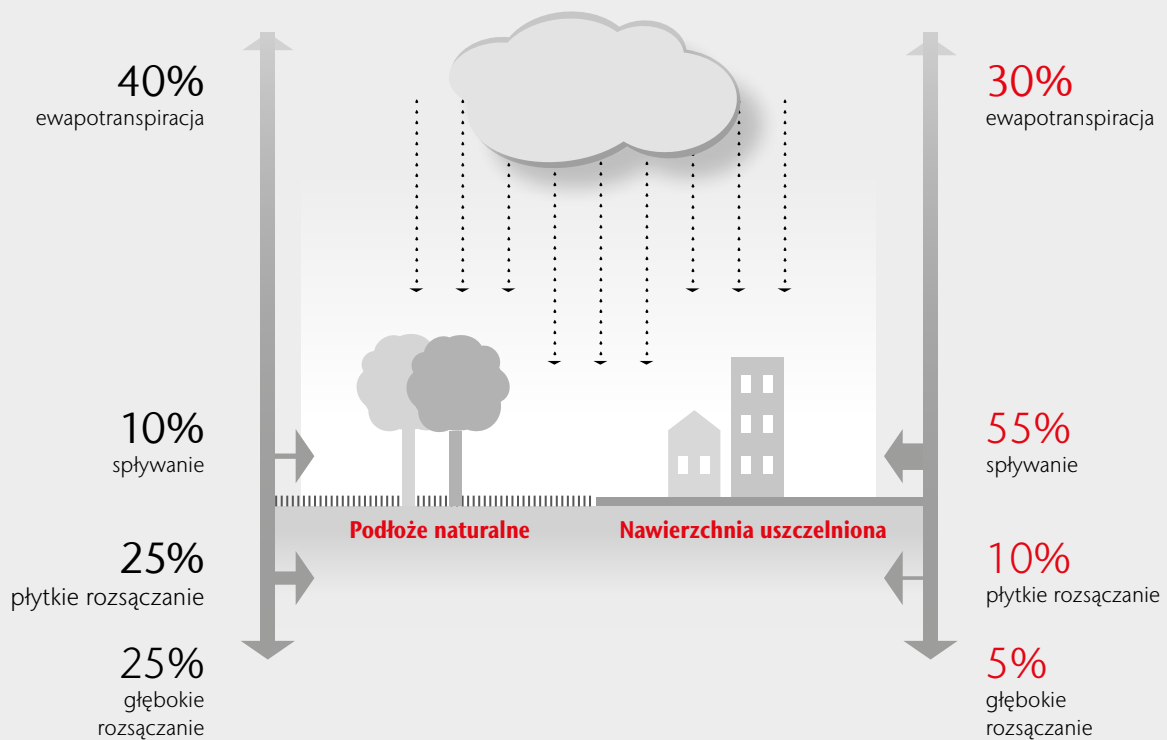
zarządzanie wodami powierzchniowymi?

W wyniku gwałtownej urbanizacji naturalna cyrkulacja wodna została drastycznie zaburzona.

W środowisku niezurbanizowanym 50% opadów wsiąka w grunt, a około 10% pozostaje na powierzchni.

W wysoko zurbanizowanych obszarach 55% wody deszczowej pozostaje na powierzchni, a jedynie 15% wsiąka w grunt, jako że nawierzchnie utwardzone uniemożliwiają wsiąkanie wody.

Zasoby wodne zmniejszają się, a jednocześnie ich jakość spada, co oddziałuje zarówno na ludzi, jak i środowisko naturalne.





System zarządzania wodami powierzchniowymi

Świadome prowadzenie zrównoważonej gospodarki wodnej, tj. gromadzenie, oczyszczanie oraz ponowne wykorzystanie skąpych zasobów wody, zmniejsza ryzyko powstawania zagrożeń dla ludzkiego zdrowia, życia oraz dóbr materialnych. Projekty przemysłowe i komercyjne muszą pilnie zostać zmodernizowane celem zwiększenia zdolności do bilansowania gospodarki wodno-ściekowej.

ACO oferuje kompleksowe rozwiązania w zakresie zarządzania wodami powierzchniowymi, które mają za zadanie w zaplanowany sposób gromadzić, transportować, podczyszczać i ponownie uwalniać wodę deszczową do środowiska w celu przywrócenia naturalnej cyrkulacji wodnej. Nasz system zrównoważonych rozwiązań jest praktyczny, oszczędny i pomaga zarządzać bezpieczeństwem wodnym w odniesieniu do ludzi i środowiska.



zbieranie



podczyszczenie



retencja
i rozsączenie
wody deszczowej



odprowadzanie



Kanały odwadniające



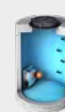
Separatory substancji ropopochodnych



System retencyjno-rozsączający



Regulatory przepływu





Systemowe rozwiązania odwodnień budynków

ACO dostarcza rozwiązania, które są optymalizowane pod kątem bezpieczeństwa artykułów spożywczych, zdrowia oraz bezpieczeństwa pracowników i ochrony źródeł wodnych.

Każdy produkt ACO w sposób bezpieczny i optymalny kieruje wodą w celu jej higienicznego, ekonomicznego i ekologicznego wykorzystania.



zbieranie



podczyszczenie



zatrzymanie



odprowadzanie



Kanały i wpusty



Systemy rurowe



Separatory tłuszczu



Armatura przeciwcofkowa



Pompownie kompaktowe

Pion Sprzedaży i Centrum Obsługi Klienta

Realizacja zamówień | Przygotowywanie ofert i doradztwo techniczne

1 Olsztyn	Kierownik Regionu	607 664 716
	Obsługa zamówień	22 129 15 96
	Przygotowanie ofert	22 129 15 95

2 Gdańsk	Kierownik Regionu	601 264 172
	Obsługa zamówień	22 129 15 90
	Przygotowanie ofert	22 129 11 99

3 Szczecin	Kierownik Regionu	601 335 948
	Obsługa zamówień	22 129 15 92
	Przygotowanie ofert	22 129 11 99

4 Poznań	Kierownik Regionu	601 335 941
	Obsługa zamówień	22 129 15 90
	Przygotowanie ofert	22 129 11 99

5 Warszawa	Kierownik Regionu	693 029 201 500 086 068
	Obsługa zamówień	22 129 15 96
	Przygotowanie ofert	22 129 15 95

6 Lublin	Kierownik Regionu	601 335 944
	Obsługa zamówień	22 129 15 92
	Przygotowanie ofert	22 129 15 91

7 Łódź	Kierownik Regionu	514 913 696
	Obsługa zamówień	22 129 15 96
	Przygotowanie ofert	22 129 15 95

8 Wrocław	Kierownik Regionu	609 511 290
	Obsługa zamówień	22 129 15 92
	Przygotowanie ofert	22 129 15 91

9 Kraków	Kierownik Regionu	601 335 942
	Obsługa zamówień	22 129 15 92
	Przygotowanie ofert	22 129 15 91

10 Katowice	Kierownik Regionu	601 335 940
	Obsługa zamówień	22 129 15 92
	Przygotowanie ofert	22 129 15 91

Region Sprzedaży Północ | Dyrektor Regionu: 695 777 620
Region Sprzedaży Południe | Dyrektor Regionu: 508 362 896



Obsługa Hurtowni Budowlanych

Region Północ | 500 086 069
Region Południe | 605 062 626



ACO Serwis | 501 492 392

ACO Sp. z o.o.
ul. Fabryczna 5, Łąjski
05-119 Legionowo
Tel. 22 76 70 500
info@aco.pl
www.aco.pl



Drogi i ulice



Porty morskie, nabrzeża



Kolejnictwo



Zakłady przemysłowe



Przemysł spożywczy



Przemysł farmaceutyczny



Obiekty sportowe



Obiekty edukacyjne



Centra handlowe



Hotele



Biurowce



Budownictwo wielorodzinne



Budownictwo indywidualne

ACO Sp. z o.o.

ul. Fabryczna 5, Łąjski
05-119 Legionowo
Tel. 22 76 70 500

www.aco.pl/aco-city
www.aco.pl

ACO. we care for water

