

ACO City

Zakłady przemysłowe

Zastosowania produktów



ACO City | Zakłady przemysłowe

Proces technologiczny w każdym zakładzie produkcyjnym zobowiązuje do podziału funkcjonalnego obiektu na różnorodne pomieszczenia: właściwe produkcyjne, pomocnicze, techniczne, czy biurowe.

Układ pomieszczeń (produkcyjnych, magazynowych, czy socjalnych), urządzeń, dróg komunikacyjnych (wewnętrznych i zewnętrznych) oraz instalacji stanowi podstawę do osiągnięcia efektywności przeprowadzanych procesów.

3 | Kuchnia, stołówka



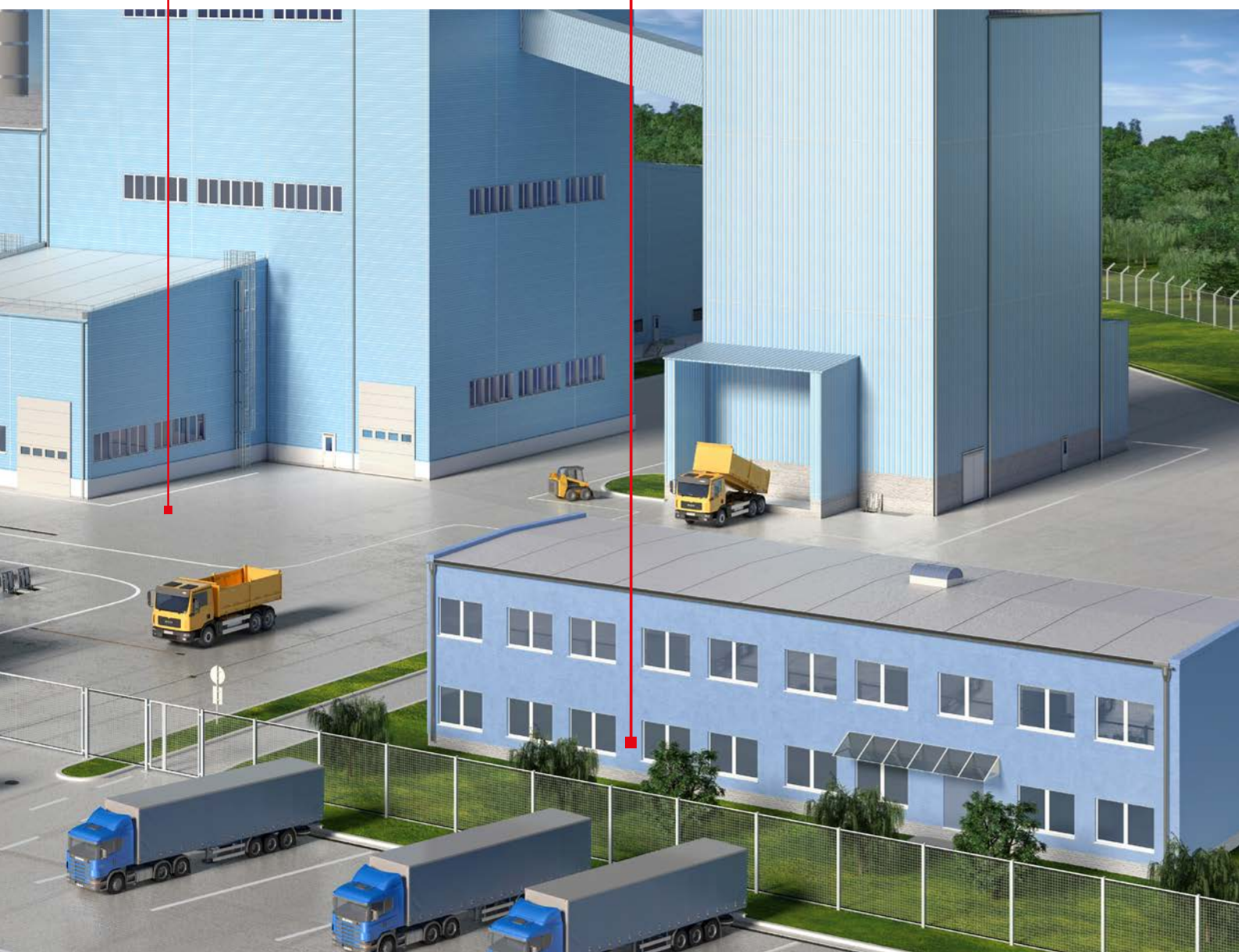
2 | Drogi zewnętrzne i parkingi

Rozwiązania ACO dedykowane zakładom produkcyjnym to kompletny system odwodnień liniowych, pokryw dostępnych, wpustów, pompowni i kanałów, który jest w pełni certyfikowany zgodnie z normami europejskimi i spełnia wszelkie wymogi dotyczące obciążenia

i intensywnego użytkowania oraz gwarantuje wysoką niezawodność i bezpieczeństwo eksploatacji.

1 | Obszar produkcyjny

4 | Szatnie, sanitariaty



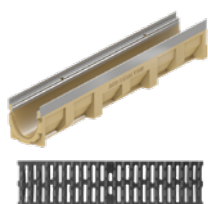
Odwodnienie ACO Drain® S150K z rusztem żeliwnym w klasie D400



Odwodnienie liniowe przeznaczone do zadań specjalnych – powierzchni komunikacyjnych w zakładach przemysłowych z ruchem ciężkim, stacji benzynowych i baz paliwowych. Wykonane jest z polimerbetonu z krawędziami z żeliwa. Mocowanie na rygiel przesuwny wzdłużny Powerlock® – system bezśrubowego mocowania rusztów. Klasa obciążenia D 400 lub F 900.

- materiał: polimerbeton
- długość [mm]: 100
- szerokość [mm]: 210
- wysokość [mm]: 220

Odwodnienie ACO Drain® Multiline V100 z rusztem z żeliwa w klasie E600



Bezśrubowe mocowanie rusztów typu Drainlock gwarantuje szybki montaż oraz łatwe czyszczenie kanału. Ruszt z żeliwa w tej części obszaru produkcyjnego sprawdzi się najlepiej. Materiał rusztu może jednak zostać dobrany wg indywidualnych potrzeb funkcjonalnych i estetycznych.

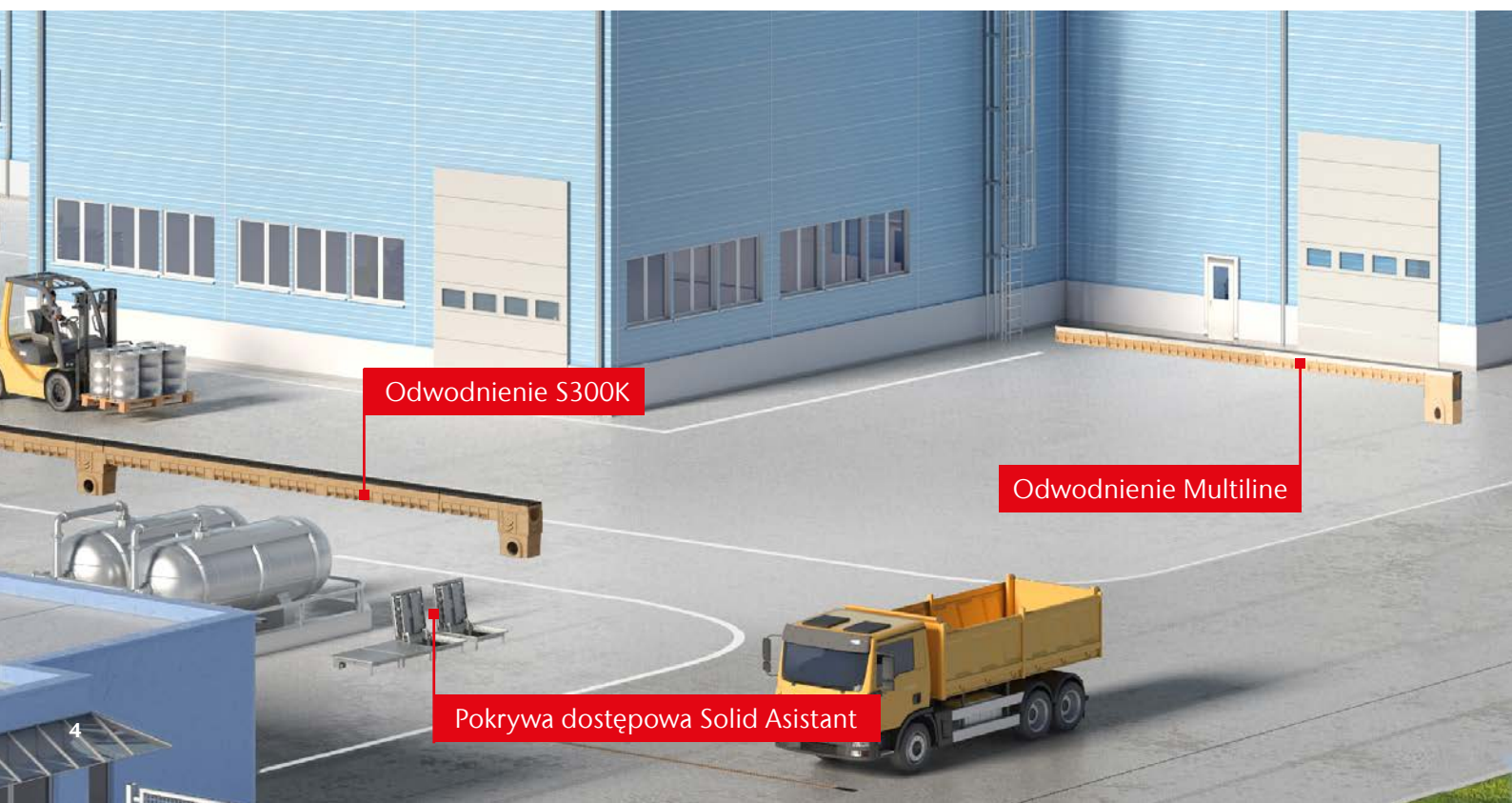
- materiał: polimerbeton
- długość [mm]: 1000
- szerokość [mm]: 185
- wysokość [mm]: 210

Pokrywy dostępne Solid Asistant



Pokrywy dostępne ACO są innowacyjne i wyprodukowane z wysokiej jakości materiałów. Kompletny asortyment pokryw jest w pełni certyfikowany zgodnie z normami europejskimi i spełnia wszelkie wymogi dotyczące obciążenia, bezpieczeństwa i działania. Precyzyjna produkcja ze stali nierdzewnej lub ocynkowanej jak również stopów aluminium gwarantuje wysoką niezawodność i długą żywotność naszych produktów.

- materiał: stal nierdzewna
- długość [mm]: 400-1000
- szerokość [mm]: 400-1000
- wysokość [mm]: 70



Odwodnienie S300K

Odwodnienie Multiline

Pokrywa dostępowa Solid Asistant

Odwodnienie ACO Drain® Monoblock RD+ 150V



System odwodnień monolitycznych ACO® Drain Monoblock RD+ to produkt rekomendowany do montażu w warunkach najbardziej intensywnej eksploatacji w poprzek ciągów jezdnych, np. przed przejazdami kolejowymi czy skrzyżowaniami. System ACO Drain® Monoblock RD+ jest zaprojektowany tak, aby zapewnić optymalną trwałość. Monolityczny kanał jest w całości wykonany z polimerbetonu, wyjątkowo trwały i odporny na korozję. Klasa obciążeń E600, kanał typu I (testowany bez obudowy bocznej). Rodzaj kanału: bezspadkowy. Podciśnieniowe czyszczenie kanału mimo monolitycznej konstrukcji jest bardzo łatwe dzięki zastosowaniu studzienek rewizyjnych. Czyszczenie bez podnoszenia rusztów zaoszczędzi czas służbom utrzymania ruchu.

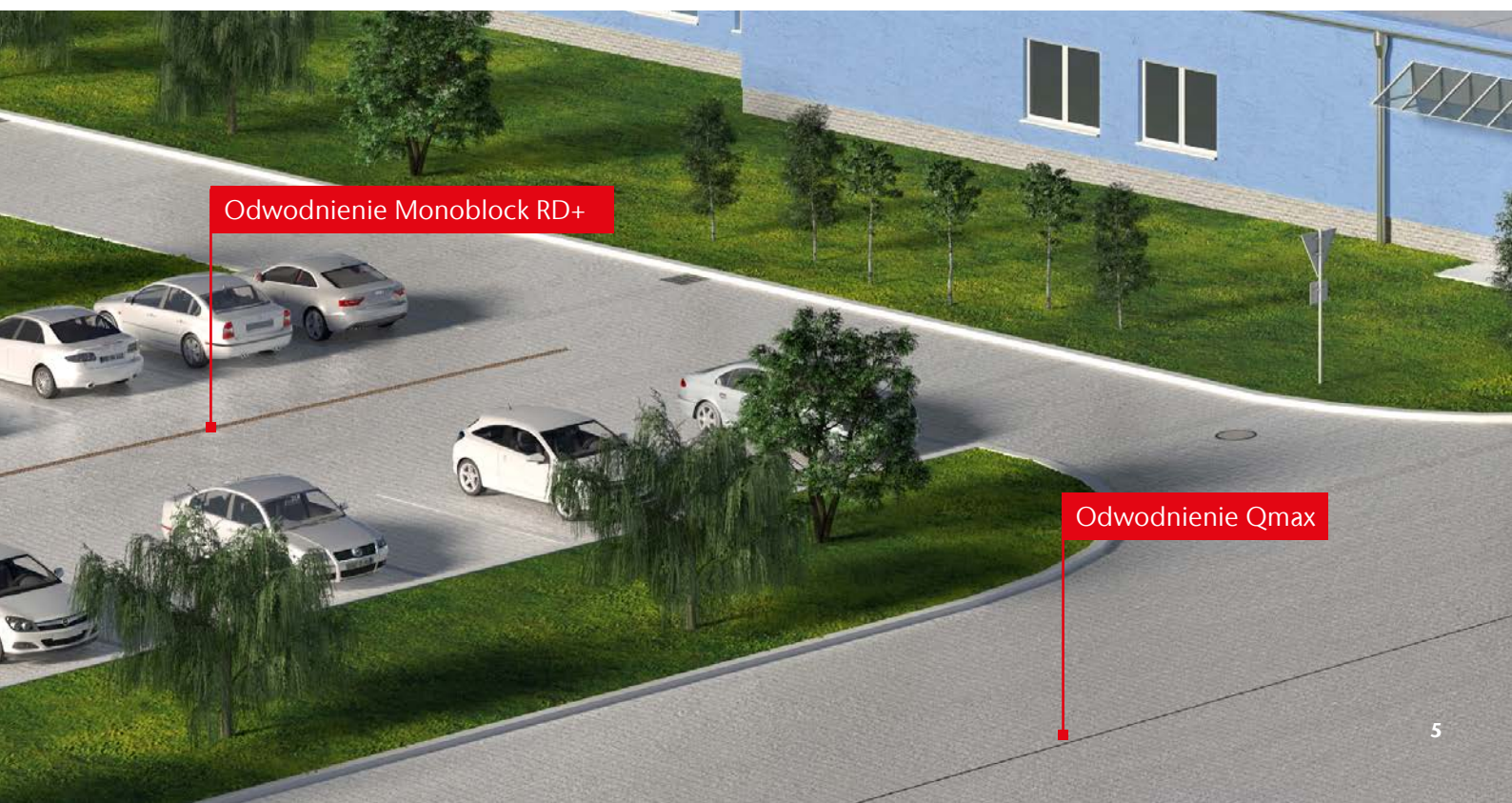
- materiał: polimerbeton
- długość [mm]: 1000
- szerokość [mm]: 210
- wysokość [mm]: 280
- kolor: naturalny, antracyt

Odwodnienie ACO Qmax 350 z krawędzią zeliwną ACO Qflow



Estetyczny i jednocześnie wysoko funkcjonalny system odwodnień szczelinowych zapewniający wysoką wydajność. Produkt wykonany z tworzywa sztucznego z rusztem ze stali lub żeliwa. Ze względu na szeroki zakres rozmiarów system ACO Qmax oferuje nieograniczone rozwiązania dla wszystkich zastosowań. Łączy zalety kanałów szczelinowych i ciężkich w jednym systemie.

- materiał: tworzywo
- długość [mm]: 2000
- szerokość [mm]: 415
- szerokość szczeliny [mm]: 26
- wysokość [mm]: 600



Odwodnienie Monoblock RD+

Odwodnienie Qmax

Odwodnienie ACO Drain® S150K



Odwodnienie liniowe przeznaczone do zadań specjalnych – powierzchni komunikacyjnych w zakładach przemysłowych z ruchem ciężkim, stacji benzynowych i baz paliwowych. Wykonane jest z polimerbetonu z krawędziami z żeliwa. Mocowanie na rygiel przesuwany wzdłużny Powerlock® – system bezrurbowego mocowania rusztów. Klasa obciążenia D 400 lub F 900. W zależności od potrzeb aplikacji i wielkości zlewni szerokość kanału może być zmieniona.

- materiał: polimerbeton
- długość [mm]: 1000
- szerokość [mm]: 210
- wysokość [mm]: 220

Wpust uliczny ACO Combipoint 500x500 w klasie D400



Przejezdny wpust o dużej pojemności hydraulicznej. Szybki i łatwy w instalacji dzięki małej masie. Klasa obciążenia D400, zgodnie z BDS EN 124:2003. W trakcie montażu wpust może być obracany, rozciągany lub skracany teleskopowo i/lub zainstalowany pod kątem

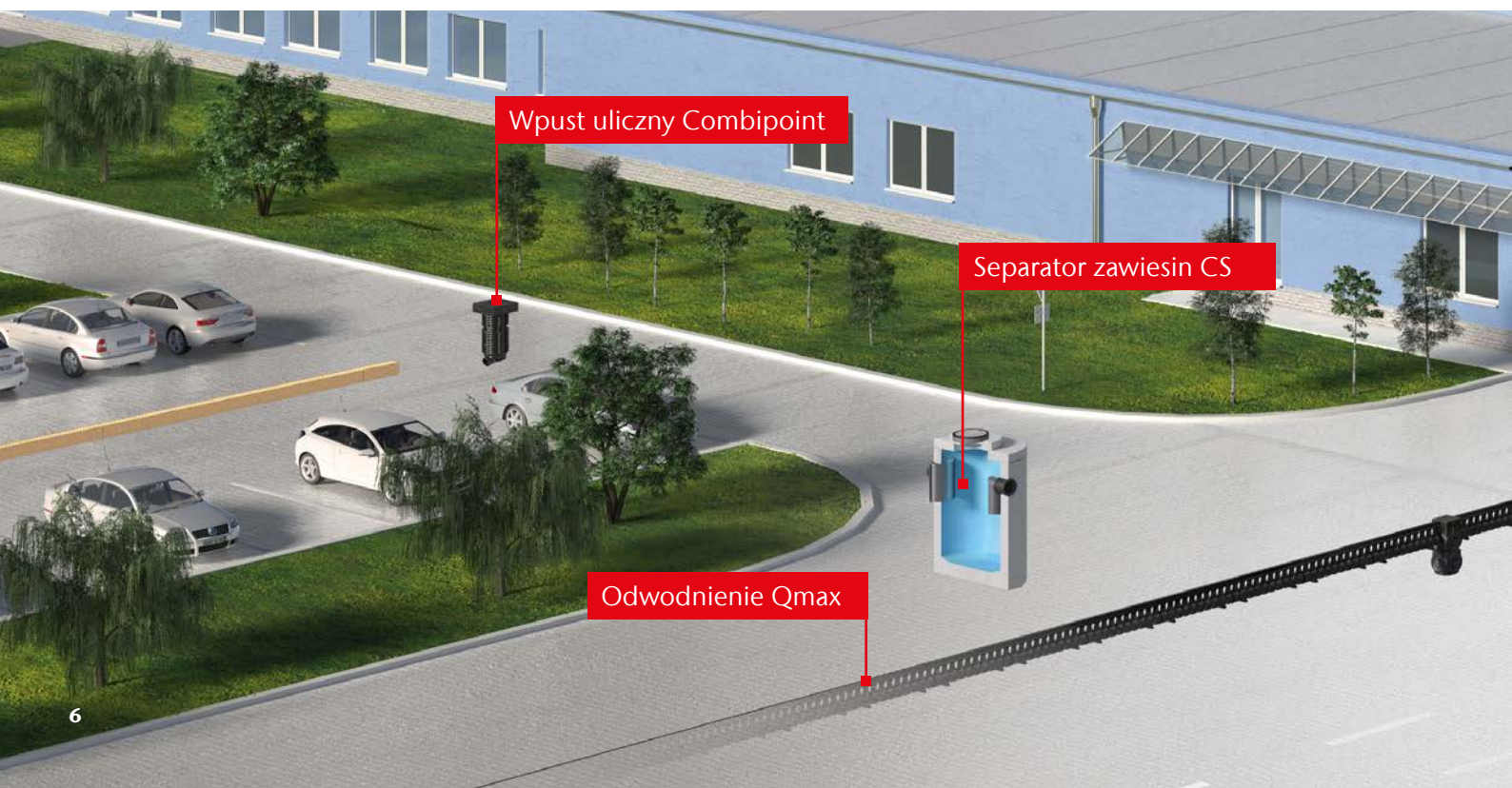
- materiał: żeliwo
- długość [mm]: 500
- szerokość [mm]: 500
- wysokość [mm]: 630-880

Separator zawiesin ACO CS



Ścieki deszczowe zbierane z dróg i parkingów niosą ze sobą zanieczyszczenia w postaci zawiesiny ogólnej. Rozporządzenie z 8 lipca 2004 r. Dz. U. Nr 168, poz. 1763 nie zezwala na odprowadzanie do odbiornika ścieków o zawartości zawiesiny ogólnej większej niż 100 mg/l. W związku z tym ścieki zawierające zawiesiny powyżej wymaganego stężenia powinny być przed wprowadzeniem do separatora podczyszczone w osadniku wstępnym.

- materiał: żelbet
- pojemność osadnika [l]: 1000-15000
- średnica [mm]: 1200-2800
- wysokość [mm]: 2430-4295



Wpust uliczny Combipoint

Separator zawiesin CS

Odwodnienie Qmax

Separator substancji ropopochodnych Lamella C-NST



Żelbetowy separator substancji ropopochodnych z wkładem lamelowym. Podstawą skuteczności działania separatora typu Lamella C-NST jest powierzchnia czynna zbiornika oraz powierzchnia wkładu lamelowego o określonych parametrach technicznych, wynikająca ze współczynnika obciążenia jednostkowego powierzchni. W separatorze stosowane są wkłady lamelowe polipropylenowe wielostrumieniowe. Wskaźnik flotacji grawitacyjnej cieczy lekkiej oraz flotacji wspomagananej przez wkład lamelowy dla przepływu nominalnego jest zgodny z wymaganiami normy PN-EN 858.

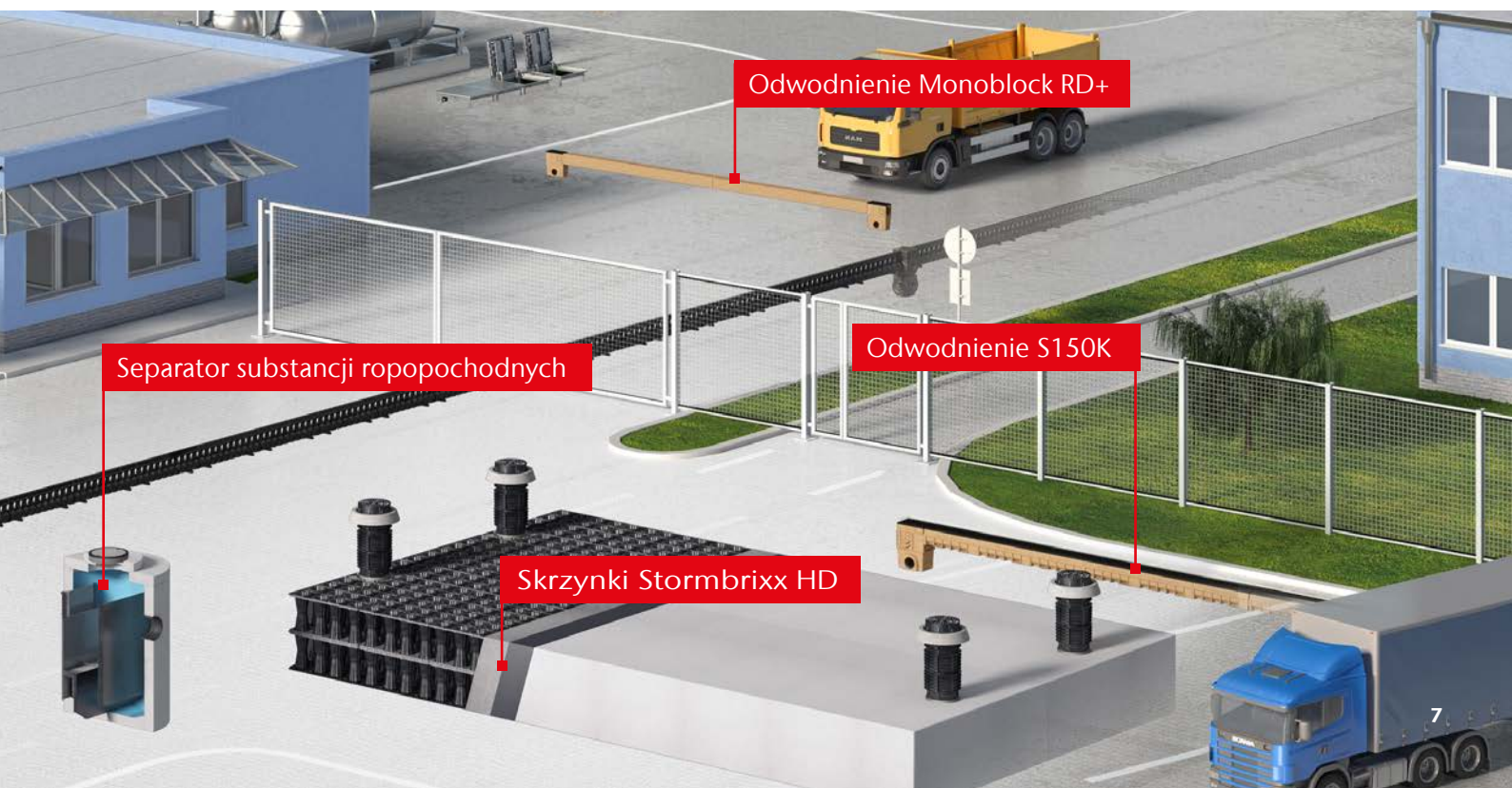
- materiał: żelbet
- przepływ nominalny [l/s]: 3-200
- maks. przepływ hydrauliczny [l/s]: 30-2000
- średnica [mm]: 1440-2800
- wysokość [mm]: 2075-3965
- Klasa obciążenia D400 (do 40 ton)

System retencji i rozsączania ACO Stormbrixx HD



Istotą skrzynek rozsączających ACO Stormbrixx są segmenty podstawowe o wymiarach 1200x600x342 mm, które układają się na miejscu budowy, łącząc je w system blokowy. Dzięki łączeniu poszczególnych elementów „na zakładkę” uzyskuje się szczególnie trwałą strukturę. Nieckowate przestrzenie wewnętrzne ułatwiają wprowadzenie kamery kontrolnej lub końcówki urządzenia czyszczącego. Ponadto system jest łatwy w transporcie poprzez piętrowanie elementów.

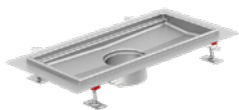
- materiał: tworzywo
- długość [mm]: 1200
- szerokość [mm]: 600
- wysokość [mm]: 914



ACO Wpusty profesjonalne ze stali nierdzewnej Hygiene**First**

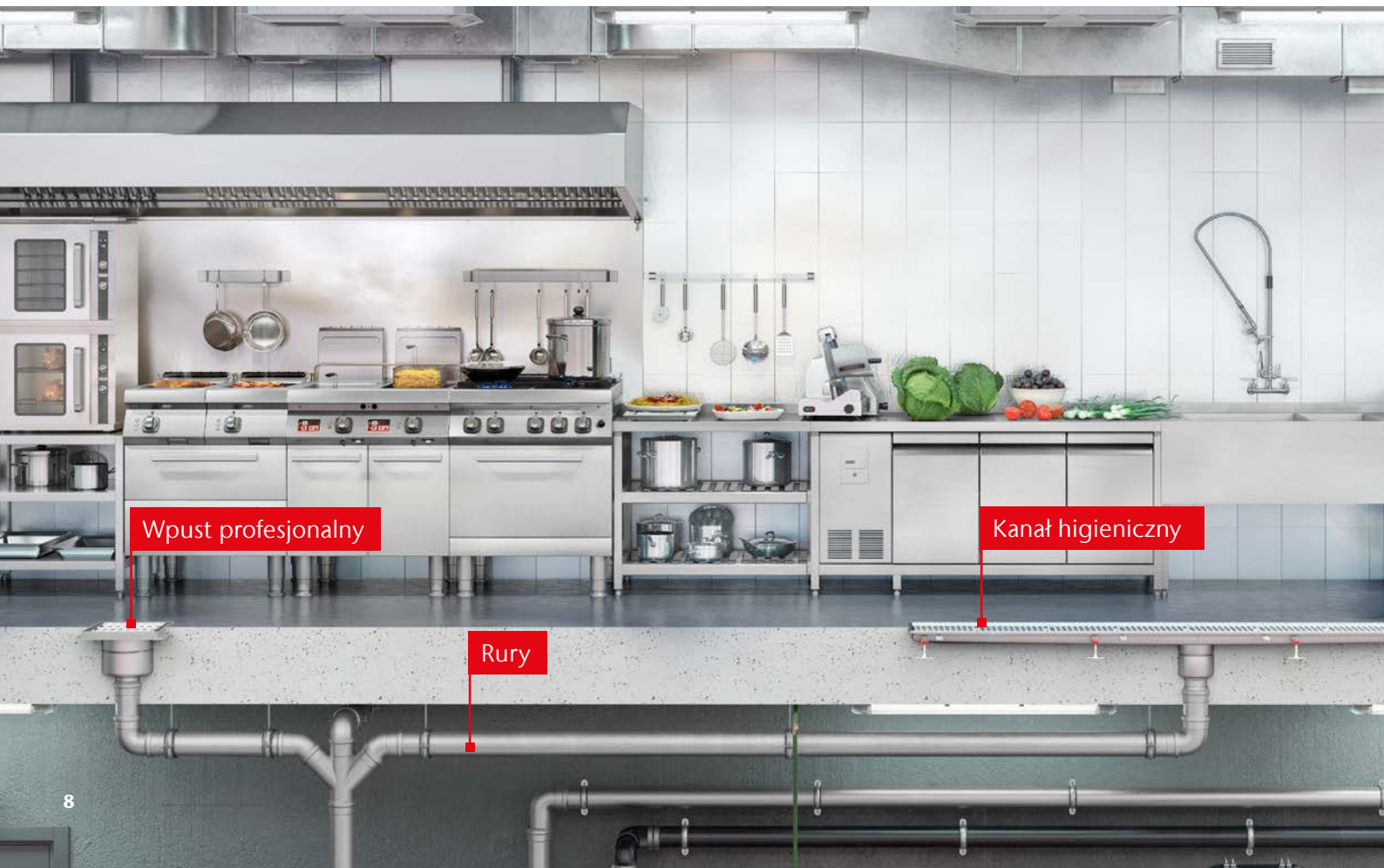
Wpusty ACO to seria produktów, która obejmuje dwa podstawowe typy wpustów o różnych przepływach, wielkości, średnicy odpływu oraz rusztach dla szerokiej skali zastosowań odpowiednich dla wszystkich standardowo stosowanych posadzek. Konstrukcja podłogi, jej wysokość, połączenie z zastosowaniem różnych typów warstw hydroizolacyjnych i warstw wierzchnich odgrywają ważną rolę przy wyborze odpowiedniego typu wpustu. Wpusty zaprojektowane w technologii HygieneFirst posiadają wypełnione krawędzie zapobiegające pękaniu posadzki, zaokrąglone narożniki wnętrza, głęboko tłoczony korpus, które minimalizują ryzyko rozwoju bakterii i ułatwiają utrzymanie posadzki w czystości.

- materiał: stal nierdzewna AISI 304 / AISI 316
- przepływ nominalny [l/s]: 1,4 - 5,4
- długość [mm]: 200
- szerokość [mm]: 200
- wysokość [mm]: 309-339

ACO Kanały higieniczne ze stali nierdzewnej Hygiene**First**

Seria kanałów higienicznych ACO obejmuje odpływy liniowe, które można wykorzystać do odwadniania różnych rodzajów posadzek (betonowych, pokrytych płytkami, cementowo-żwirowymi lub winylowymi). Wszystkie kanały w naszym portfolio są zaprojektowane zgodnie z wymogami projektu higienicznego HygieneFirst. Nasze systemy i usługi są unikatowe, przynoszą wyjątkowe korzyści podczas eksploatacji.

- materiał: stal nierdzewna AISI 304 / AISI 316
- przepływ nominalny [l/s]: 1,4 - 5,4
- długość [mm]: 2000
- szerokość [mm]: 200
- wysokość [mm]: 60



Wpust profesjonalny

Rury

Kanał higieniczny

Rury ze stali nierdzewnej ACO PIPE



ACO Pipe® to niezawodny, lekki i odporny system rur kielichowych, zaprojektowany, wyprodukowany i testowany pod kątem odprowadzania wody ściekowej, deszczowej oraz wody stanowiącej odpady przemysłowe. Razem z pozostałymi produktami ACO tworzy doskonały łańcuch i oferuje długotrwałe działający system odwodnienia przynoszący klientom wyjątkowe korzyści. To kompleksowe rozwiązanie odwodnienia pozwalające na łączenie ACO wpustów i kanałów ze stali nierdzewnej np. z separatorami tłuszczów lub pompowniami. Złącze kielichowe zapewnia szybki i łatwy montaż, co pozwala na oszczędzenie czasu i pieniędzy.

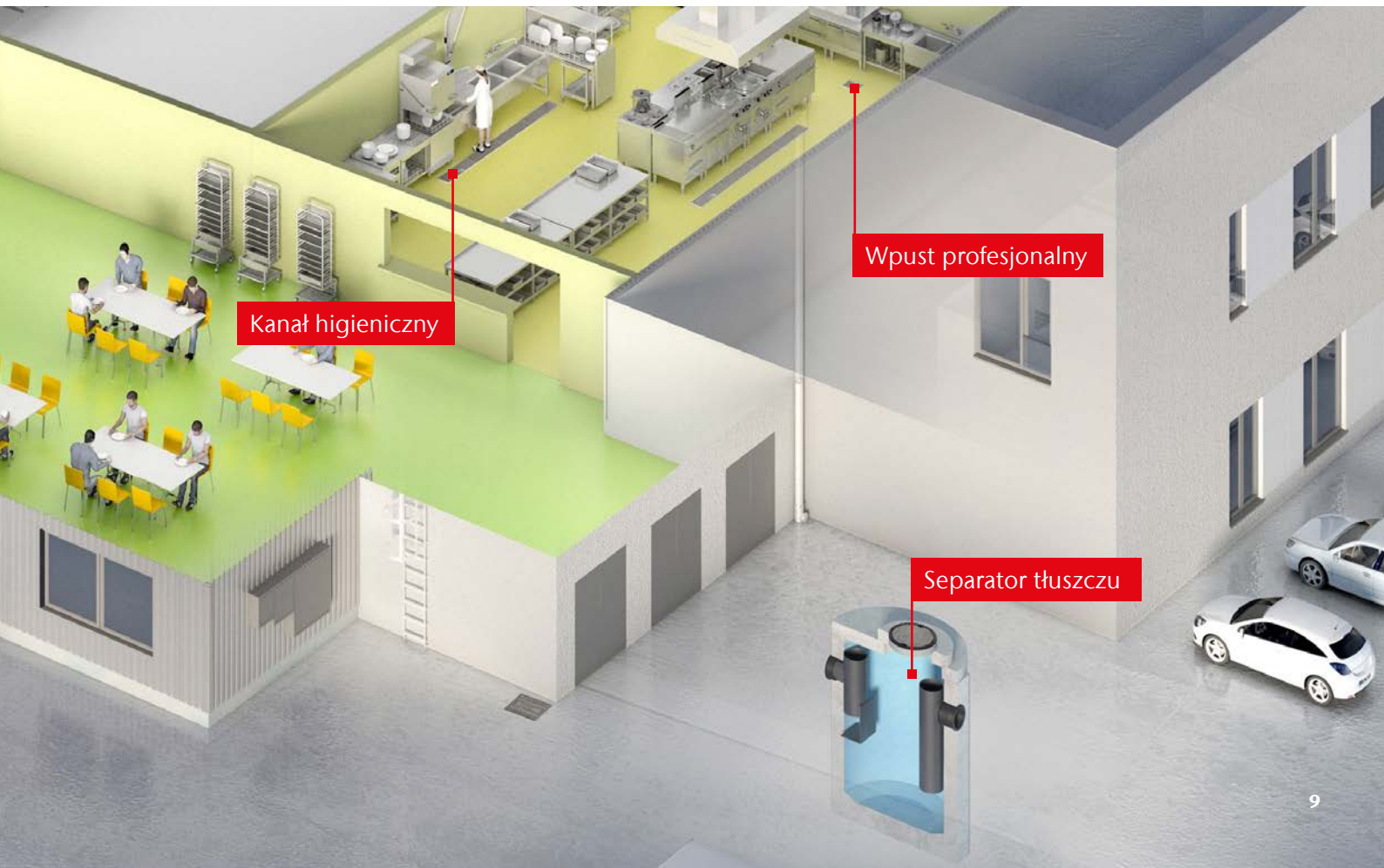
- materiał: stal nierdzewna
AISI 304 / AISI 316
- średnica [mm]: 40 - 315

Separator tłuszczu ACO Lipumax C-FST



Żelbetowy separator tłuszczu do zabudowy w gruncie zintegrowany z osadnikiem. Separator jest przeznaczony do usuwania ze ścieków technologicznych olejów i tłuszczów organicznych pochodzenia roślinnego i zwierzęcego. Prosty montaż i minimalna powierzchnia zabudowy zewnętrznej. Urządzenie wykonane zgodnie z PN-EN 1825

- materiał: Żelbet
- przepływ nominalny [l/s]: 7
- pojemność osadnika [l]: 700
- średnica [mm]: 1500
- wysokość [mm]: minimum 2350



Odwodnienie prysznicowe ACO ShowerDrain C



ACO ShowerDrain C to standardowy produkt z grupy odwodnień prysznicowych. Jego największą zaletą jest konstrukcja w całości wykonana ze stali nierdzewnej i gwarantująca szczelność systemu. Odwodnienie umożliwia pełny dostęp do rury odpływowej. Kanał posiada cztery rodzaje rusztów do wyboru według preferencji.

- materiał: stal nierdzewna AISI 304
- średnica [mm]: DNS50
- długość [mm]: 585-1185
- szerokość [mm]: 60
- wysokość [mm]: 65-92

Wpust ACO EG150 ze stali nierdzewnej



Stal nierdzewna (materiał 1.4301 lub 1.4404) zapewnia wpustom podłogowym EG 150 bardzo wysoką odporność na różnice temperatur i na inne wpływy środowiska (np. silne środki utrzymywania czystości). Wpusty EG 150 są odpowiednie do wszystkich standardowo stosowanych powierzchni podłogowych łącznie z wylewkami cementowymi lub żywicznymi, z płytkami ceramicznymi i podłogami winylowymi.

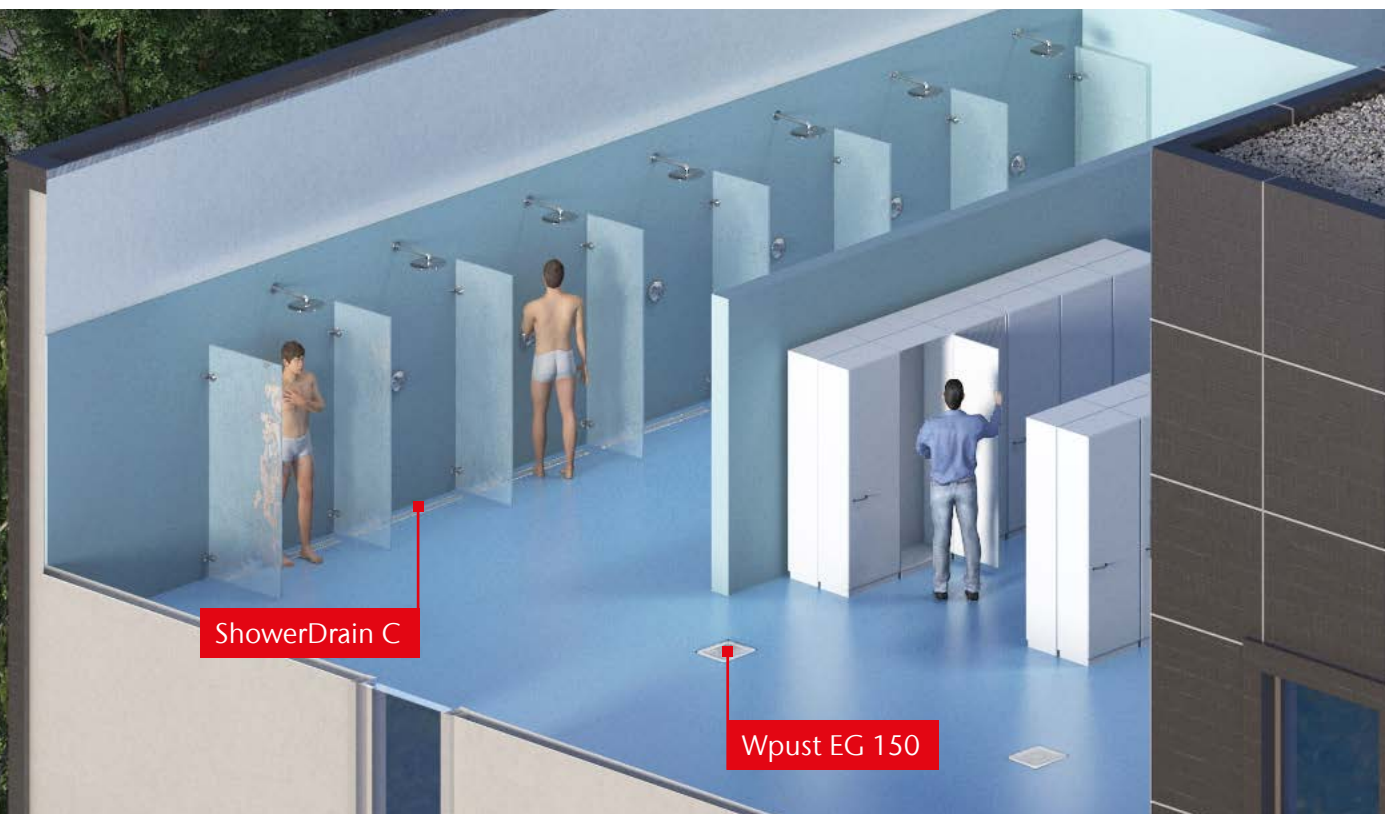
- materiał: stal nierdzewna AISI 304 / AISI 316
- przepływ nom. [l/s]: 1,2
- szerokość [mm]: 150x150

Pompownie kompaktowe ACO MultiStar DDP 1.2



Pompownia kompaktowa przeznaczona do odprowadzania ścieków (bytowo-gospodarczych) zanieczyszczonych ciałami stałymi z budynku do kanalizacji zewnętrznej znajdującej się powyżej poziomu cofki. MultiStar stosuje się w budynkach mieszkalnych wielorodzinnych, obiektach biurowych, hotelach, szpitalach itd. oraz za separatorami tłuszczu. Zbiornik pompowni wykonany jest z polietylenu i posiada konstrukcję monolityczną.

- materiał: stal nierdzewna
- pojemność osadnika [l]: 65 - 110
- długość [mm]: 1150
- szerokość [mm]: 770
- wysokość [mm]: 690



ShowerDrain C

Wpust EG 150

Dlaczego ważne jest zrównoważone

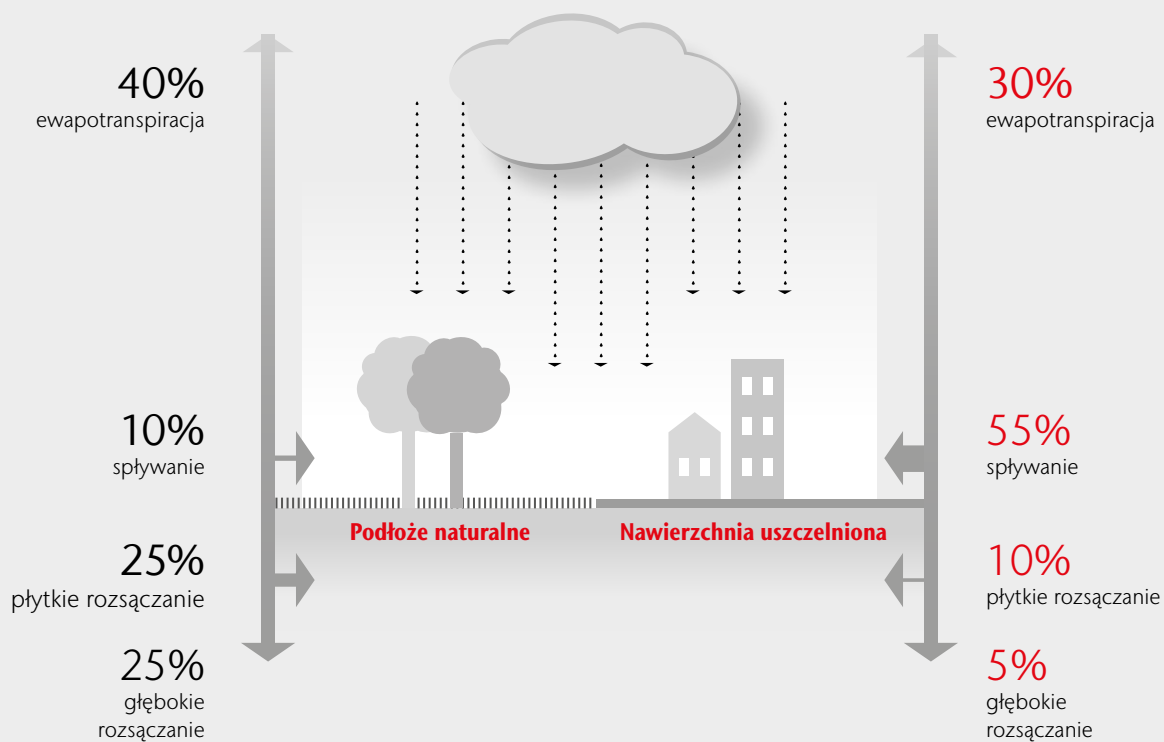
zarządzanie wodami powierzchniowymi?

W wyniku gwałtownej urbanizacji naturalna cyrkulacja wodna została drastycznie zaburzona.

W środowisku niezurbanizowanym 50% opadów wsiąka w grunt, a około 10% pozostaje na powierzchni.

W wysoko zurbanizowanych obszarach 55% wody deszczowej pozostaje na powierzchni, a jedynie 15% wsiąka w grunt, jako że nawierzchnie utwardzone uniemożliwiają wsiąkanie wody.

Zasoby wodne zmniejszają się, a jednocześnie ich jakość spada, co oddziałuje zarówno na ludzi, jak i środowisko naturalne.





System zarządzania wodami powierzchniowymi

Świadome prowadzenie zrównoważonej gospodarki wodnej, tj. gromadzenie, oczyszczanie oraz ponowne wykorzystanie skąpych zasobów wody, zmniejsza ryzyko powstawania zagrożeń dla ludzkiego zdrowia, życia oraz dóbr materialnych. Projekty przemysłowe i komercyjne muszą pilnie zostać zmodernizowane celem zwiększenia zdolności do bilansowania gospodarki wodno-ściekowej.

ACO oferuje kompleksowe rozwiązania w zakresie zarządzania wodami powierzchniowymi, które mają za zadanie w zaplanowany sposób gromadzić, transportować, podczyszczać i ponownie uwalniać wodę deszczową do środowiska w celu przywrócenia naturalnej cyrkulacji wodnej. Nasz system zrównoważonych rozwiązań jest praktyczny, oszczędny i pomaga zarządzać bezpieczeństwem wodnym w odniesieniu do ludzi i środowiska.



zbieranie



podczyszczanie



retencja
i rozsądzanie
wody deszczowej



odprowadzanie



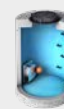
Kanały odwadniające



Separatory substancji ropopochodnych



System retencyjno-rozsądzający



Regulatory przepływu



Systemowe rozwiązania odwodnień budynków

ACO dostarcza rozwiązania, które są optymalizowane pod kątem bezpieczeństwa artykułów spożywczych, zdrowia oraz bezpieczeństwa pracowników i ochrony źródeł wodnych.

Każdy produkt ACO w sposób bezpieczny i optymalny kieruje wodą w celu jej higienicznego, ekonomicznego i ekologicznego wykorzystania.



zbieranie



podczyszczanie



zatrzymanie



odprowadzanie



Kanały i wpusty



Systemy rurowe



Separatory tłuszczu



Armatura przeciwcofkowa



Pompownie kompaktowe

Pion Sprzedaży i Centrum Obsługi Klienta

Realizacja zamówień | Przygotowywanie ofert i doradztwo techniczne

1 Olsztyn	Kierownik Regionu	607 664 716
	Obsługa zamówień	22 129 15 96
	Przygotowanie ofert	22 129 15 95

2 Gdańsk	Kierownik Regionu	601 264 172
	Obsługa zamówień	22 129 15 90
	Przygotowanie ofert	22 129 11 99

3 Szczecin	Kierownik Regionu	601 335 948
	Obsługa zamówień	22 129 15 92
	Przygotowanie ofert	22 129 11 99

4 Poznań	Kierownik Regionu	601 335 941
	Obsługa zamówień	22 129 15 90
	Przygotowanie ofert	22 129 11 99

5 Warszawa	Kierownik Regionu	693 029 201 500 086 068
	Obsługa zamówień	22 129 15 96
	Przygotowanie ofert	22 129 15 95

6 Lublin	Kierownik Regionu	601 335 944
	Obsługa zamówień	22 129 15 92
	Przygotowanie ofert	22 129 15 91

7 Łódź	Kierownik Regionu	514 913 696
	Obsługa zamówień	22 129 15 96
	Przygotowanie ofert	22 129 15 95

8 Wrocław	Kierownik Regionu	609 511 290
	Obsługa zamówień	22 129 15 92
	Przygotowanie ofert	22 129 15 91

9 Kraków	Kierownik Regionu	601 335 942
	Obsługa zamówień	22 129 15 92
	Przygotowanie ofert	22 129 15 91

10 Katowice	Kierownik Regionu	601 335 940
	Obsługa zamówień	22 129 15 92
	Przygotowanie ofert	22 129 15 91

Region Sprzedaży Północ | Dyrektor Regionu: 695 777 620
Region Sprzedaży Południe | Dyrektor Regionu: 508 362 896



Region Sprzedaży Południe

Obsługa Hurtowni Budowlanych

Region Północ | 500 086 069

Region Południe | 605 062 626



ACO Serwis | 501 492 392

ACO Sp. z o.o.
ul. Fabryczna 5, Łąjski
05-119 Legionowo
Tel. 22 76 70 500
info@aco.pl
www.aco.pl

ACO City



Drogi i ulice



Porty morskie, nabrzeża



Kolejnictwo



Zakłady przemysłowe



Przemysł spożywczy



Przemysł farmaceutyczny



Obiekty sportowe



Obiekty edukacyjne



Centra handlowe



Hotele



Biurowce



Budownictwo wielorodzinne



Budownictwo indywidualne

ACO Elementy Budowlane Sp. z o.o.

ul. Fabryczna 5, Łąjski
05-119 Legionowo
Tel. 22 76 70 500

www.aco.pl/aco-city
www.aco.pl

ACO. creating
the future of drainage

