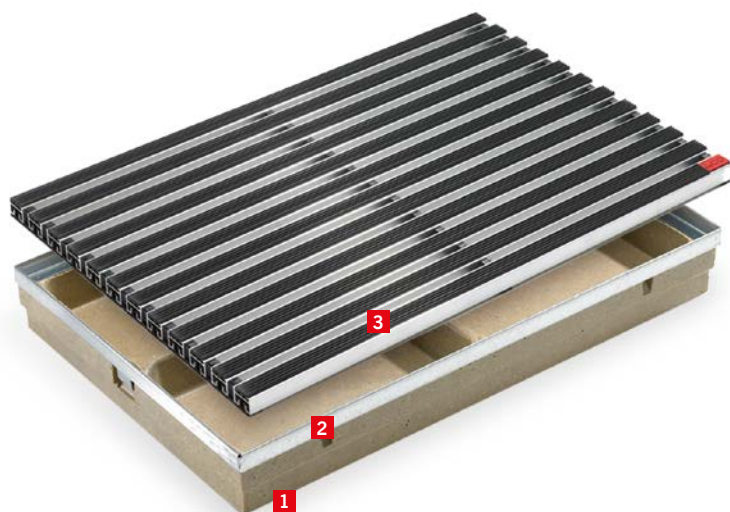


ACO Vario® - system wycieraczek do obuwia



Elementy systemu - legenda

- 1** Podstawa z polimerbetonu
- 2** Krawędź ze stali ocynkowanej
- 3** Ruszt

Główne elementy systemu

Podstawa wycieraczki

Klasa obciążeń: Przystosowane do ruchu pieszego i przejazdu wózków inwalidzkich
Materiał: Polimerbeton

Rusztzy

Klasa obciążeń: Przystosowane do ruchu pieszego i przejazdu wózków inwalidzkich
Materiał - przykrycia wycieraczek:
 1. ruszt kratowy ze stali ocynkowanej;
 2. mata wycieraczki o konstrukcji nośnej z aluminium z wypełnieniem z ryspsu w kolorze czarnym lub szarym;
 3. mata wycieraczki o konstrukcji nośnej z aluminium z wypełnieniem z ryflowanej gumy w kolorze czarnym

Zalety systemu

- Idealne do zabudowy wewnątrz i na zewnątrz budynku, na różnych podłożach.
- Prosty montaż, nawet we własnym zakresie.
- Odptyw Ø 110 w podstawie

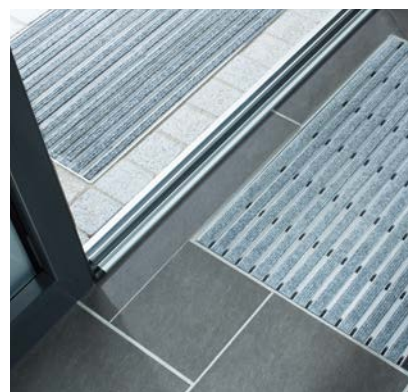
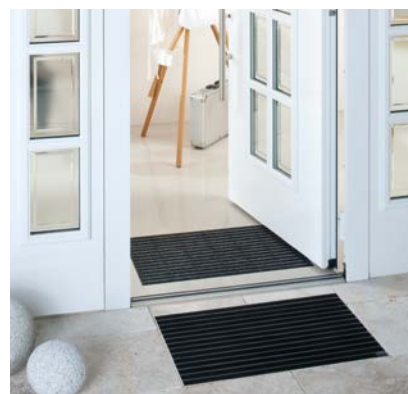
Uwaga!

Nie przystosowane do ruchu samochodów osobowych.

Typowe zastosowania

- obszary przydomowe,
- miejsca ruchu pieszego.

Realizacje



System wycieraczek do obuwia ACO Vario®

przystosowany do ruchu pieszego

SZCZEGÓŁY TECHNICZNE

www.aco.pl

Do zabudowy zewnętrznej

Typ	Dług. bud. cm	Szer. bud. cm	Wys. bud. cm	Masa kg/szt.	szt. /paleta	Numer kat.
-----	---------------	---------------	--------------	--------------	--------------	------------

Podstawa wycieraczki ACO Vario®

z polimerbetonu, ze zintegrowaną krawędzią ze stali ocynkowanej, żebrami wzmacniającymi i otworem odpływowym Ø 110

Podstawa z polimerbetonu, krawędź ze stali ocynkowanej	60,0	40,0	8,0	12,0	20	00398
	75,0	50,0	8,0	18,0	20	00399
	100,0	50,0	8,0	21,6	10	00400



Podstawa wycieraczki



Ruszt kratowy ze stali ocynkowanej



Mata wycieraczki - wypełnienie z rypsu



Mata wycieraczki - wypełnienie z gumy

System przykryć dla wycieraczek ACO Vario®

A ruszt kratowy ze stali ocynkowanej, (wielkość oczka 9/13 mm)	60,0	40,0	2,0	4,0	20	01207
	75,0	50,0	2,0	6,3	20	01208
	100,0	50,0	2,0	8,6	10	01209
B mata wycieraczki o konstrukcji nośnej z aluminium, wypełnienie z rypsu kolor czarny	60,0	40,0	2,0	3,5	4	01210
	75,0	50,0	2,0	4,7	4	01211
	100,0	50,0	2,0	6,3	4	01212
mata wycieraczki o konstrukcji nośnej z aluminium, wypełnienie z rypsu kolor jasnoszary	60,0	40,0	2,0	3,5	4	02180
	75,0	50,0	2,0	4,7	4	02181
	100,0	50,0	2,0	6,3	4	02182
C mata wycieraczki o konstrukcji nośnej z aluminium, wypełnienie z ryflowanej gumy koloru czarnego	60,0	40,0	2,0	3,5	4	01213
	75,0	50,0	2,0	5,6	4	01214
	100,0	50,0	2,0	7,5	4	01215

Króciec do standardowej podstawy wycieraczki ACO Vario®

Króciec Ø 110 do odpływu	10,0			0,15	1	00056
--------------------------	------	--	--	------	---	-------

Instrukcja montażu - Zabudowa na zewnątrz



1. Przygotować podłoże w taki sposób, aby tylko górna krawędź wycieraczki ACO Vario® łączyła się z przyległym pokryciem nawierzchni.



2. Podstawę wycieraczki osadzić na podłożu, a następnie wypoziomować.



3. Włożyć ruszt przykrywający.



4. Ułożyć przyległe pokrycie nawierzchni.

Niniejszy dokument zawiera ogólne wytyczne dotyczące montażu produktu przy jednoczesnej konieczności przestrzegania wszelkich przepisów prawa i zasad sztuki budowlanej, jak również ze szczególnym uwzględnieniem dokumentacji technicznej obejmującej całość inwestycji. Producent nie ponosi odpowiedzialności za nieprawidłowości w działaniach i zaniechaniach stron i wszelkich innych uczestników procesu budowlanego oraz innych podmiotów mogących prowadzić lub prowadzących do uszkodzenia produktu.

System wycieraczek do obuwia ACO Vario®

przystosowany do ruchu pieszego

SZCZEGÓŁY TECHNICZNE

www.aco.pl

Do zabudowy wewnątrzbudynkowej

Typ	Dług. bud.	Szer. bud.	Wys. bud.	Masa	szt. /paleta	Numer kat.
	cm	cm	cm	kg/szt.		

Wycieraczki

do zabudowy wewnątrzbudynkowej ACO Vario® z ramą aluminiową, wysokość budowlana 10 mm

Rama z kątownika z aluminium z włożoną wycieraczką, profil nośny z aluminium, wypełnienie z rypsu w kolorze czarnym	60,0	40,0	1,0	2,8	4	37250
	75,0	50,0	1,0	4,4	4	37255
Rama z kątownika z aluminium z włożoną wycieraczką, profil nośny z aluminium, wypełnienie z rypsu w kolorze szarym	60,0	40,0	1,0	2,8	4	37251
	75,0	50,0	1,0	4,4	4	37256



Rama z wypełnieniem z rypsu w kolorze czarnym



Rama z wypełnieniem z rypsu w kolorze szarym

Instrukcja montażu - Zabudowa wewnątrz



1. Ramę złożyć zgodnie z instrukcją montażu, ułożyć na przygotowanym mokrym podłożu jastrychowym, wypoziomować i odbić.



2. Przy pomocy kielni murarskiej wybrać odbicie, aby włożyć ramę.



3. Ramę włożyć w wybrane miejsce, przewidzieć wysokość układania przyległych okładzin podłogowych i obficie obłożyć jastrychem jej zewnętrzną stronę. Dla uzyskania równego ułożenia maty jastrych wcisnąć pacą pod dolną krawędź ramy.



4. Następnie ułożyć płytki podłogowe na świeżym jastrychu, bądź z użyciem kleju do płytek.