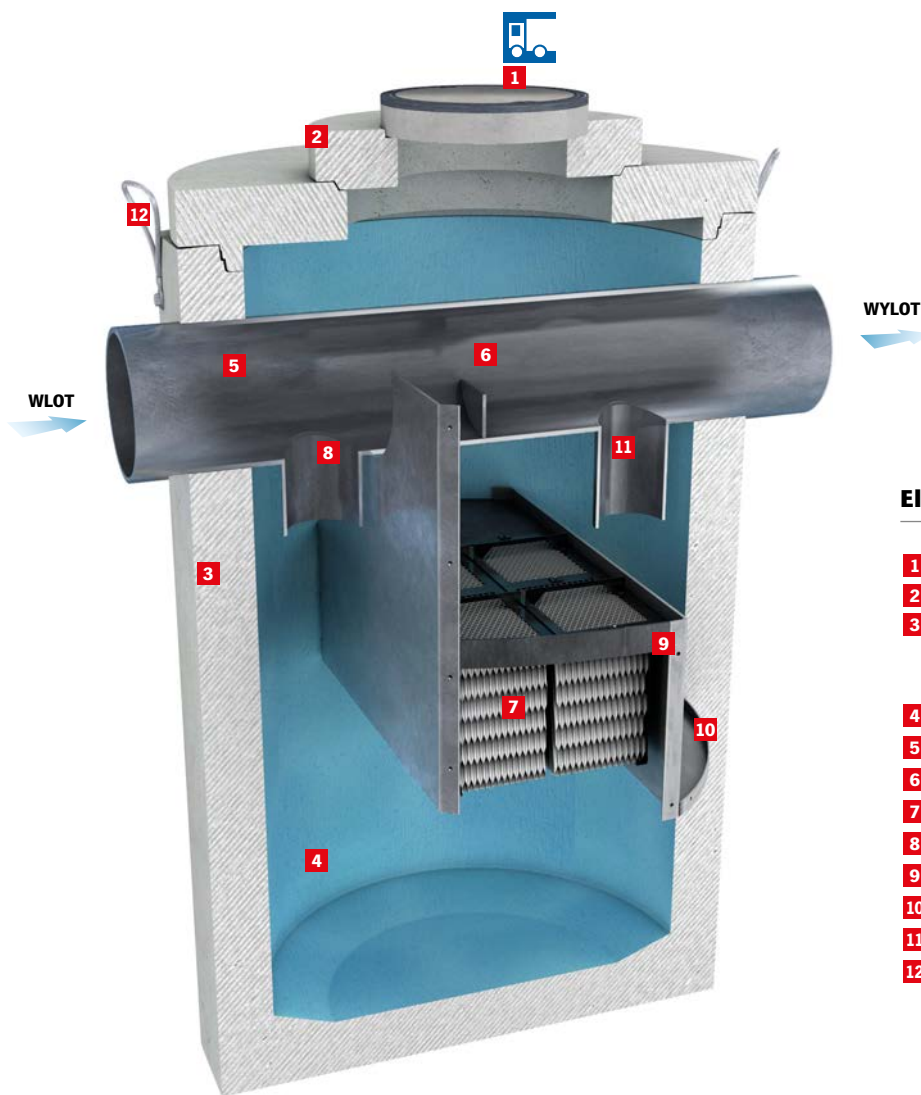




## Separator substancji ropopochodnych Lamella-BYPASS-C-FST



Żelbetowy separator substancji ropopochodnych z wkładem lamelowym ze zintegrowanym osadnikiem, z bypassem wewnętrznym.  
Do zabudowy w gruncie.  
Klasa obciążenia D 400 (do 40 ton).



### Elementy separatora

- 1 Właz Ø 600 (BEGU/żeliwo) klasy D 400
- 2 Płyta redukcyjna, żelbetowa (C35/45)
- 3 Zbiornik monolityczny, żelbetowy (C35/45), może być pokryty wewnętrzną powłoką ochronną
- 4 Komora osadnika
- 5 Bypass wewnętrzny (PEHD)
- 6 Przegroda bypassa (PEHD)
- 7 Pakiet lamelowy (PP)
- 8 Włot do komory separacji (PEHD)
- 9 Szafa lamelowa (PEHD)
- 10 Przegroda oddzielająca (PEHD)
- 11 Odpływ z komory separacji (PEHD)
- 12 Pętle transportowe (stal nierdzewna)

### Zastosowanie

Do oczyszczania ścieków deszczowych z substancji olejowych pochodzących z układów zlewni miejskich, parkingów, baz transportowych, placów manewrowych, dróg szybkiego ruchu i lotnisk.

### Wyposażenie dodatkowe:

- Nadstawki betonowe do nadbudowy - str. 57

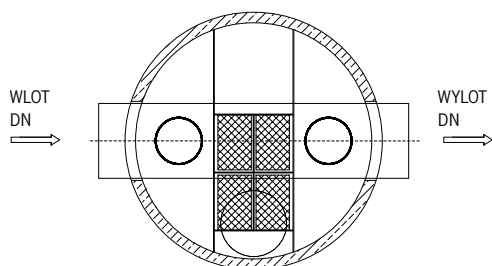
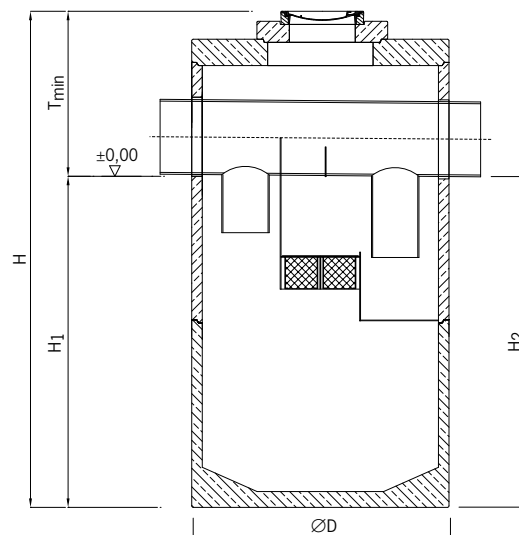
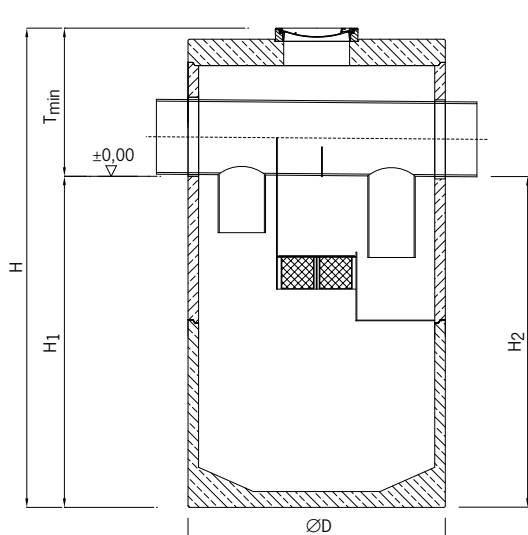


Separator zapewnia stopień oczyszczania zgodny z Rozporządzeniem Ministra Środowiska z 24 lipca 2006 r. Skuteczność oczyszczania ścieków z substancji olejowych wynosi do 99,97%. Zostało to potwierdzone przez Instytut Ochrony Środowiska w Warszawie. Zgodny z normą EN 858-1

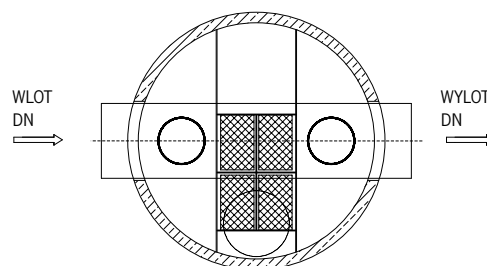
## Separator substancji ropopochodnych Lamella-BYPASS-C-FST



Żelbetowy separator substancji ropopochodnych z wkładem lamelowym ze zintegrowanym osadnikiem, z bypassem wewnętrznym.  
Do zabudowy w gruncie.  
Klasa obciążenia D 400 (do 40 ton).



WERSJA STANDARD (S)



WERSJA DO NADBUDOWY (N)

Typ	Przepływ nominalny Qn l/s	Maksymalny przepływ hydrauliczny Qmax l/s	Pojemność osadnika l	Poj. magaz. oleju l	Średnica wlotu i wylotu DN mm	Średnica wężu mm	Średnica zbiornika D mm	Tmin		H		H1	H2	Najcięższy element kg	Ciężar całkowity		Numer katalogowy	
								S	N	S	N				S	N	S	N
								mm	mm	mm	mm	mm	mm		mm	mm	kg	kg
10/100/1000	10	100	1490	373	400	600	1740	1050	1210	3405	3565	2335	2355	5100	8400	8800	740.124ASB	740.124ANB
20/200/2000	20	200	2050	373	500	600	1740	1145	1305	3955	4115	2810	2790	5300	8800	9200	740.125ASB	740.125ANB
30/300/3000	30	300	3150	788	630	600	2440	1265	1425	3650	3810	2385	2360	6800	9800	10200	740.126ASB	740.126ANB
40/400/4000	40	400	4330	788	710	600	2440	1405	1565	4265	4425	2860	2835	7100	11100	11500	740.127ASB	740.127ANB
50/500/5000	50	500	5120	1182	710	600	2440	1405	1565	4545	4705	3140	3115	7800	11500	11800	740.128ASB	740.128ANB

Separatory z wkładem koalescencyjnym

Separatory z wkładem lamelowym

Separatory zawieszin/ Osadniki

Wyposażenie dodatkowe

Dobór urządzeń