



NOWOŚĆ Separator substancji ropopochodnych **Oleopator P**

Polietylenowy separator substancji ropopochodnych z wkładem koalescencyjnym. Wolnostojący.



Separatory z wkładem koalescencyjnym

Separatory z wkładem lamelowym

Separatory zawieszin/Osądźniki

Wyposażenie dodatkowe

Dodór urządzeń

Warianty pokryw



Pokrywa – Wersja 1

Podstawowa pokrywa tworzywowa z uchwytem



Pokrywa – Wersja 2

Wytrzymała pokrywa tworzywowa z uchwytem, uszczelką oraz metalowym pierścieniem zaciskowym

Elementy separatora

- 1** Pokrywa lekka (PEHD)
- 2** Filtr koalescencyjny (tkanina stalowo-propylenowa)
- 3** Zbiornik wolnostojący (PEHD)
- 4** Deflektor (PEHD)
- 5** Samoczynne „pływakowe” zamknięcie na odpływie (PEHD)
- 6** Zasyfonowany kanał odpływowi (PEHD)
- 7** Końcówka do podłączenia urządzenia do poboru próbek
- 8** Pokrywa gazoszczelna

Zastosowanie

- Do oczyszczania ścieków deszczowych z substancji olejowych pochodzących z krytych garaży i parkingów.
- Do oczyszczania ścieków technologicznych z substancji olejowych pochodzących z warsztatów mechanicznych.


Wyposażenie dodatkowe:

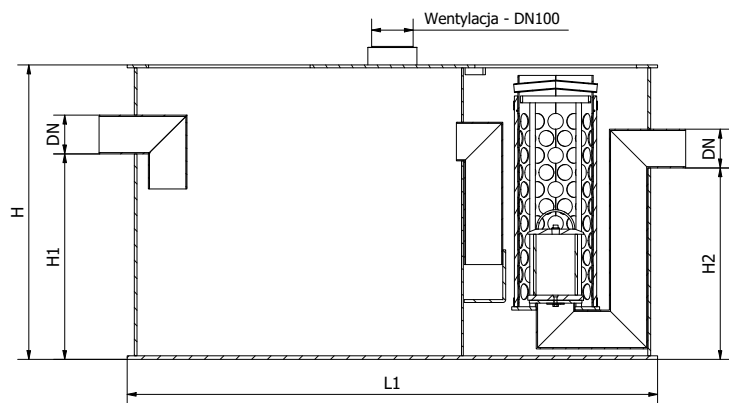
- Urządzenie do poboru próbek - str. 57
- Urządzenie alarmowe - str. 57



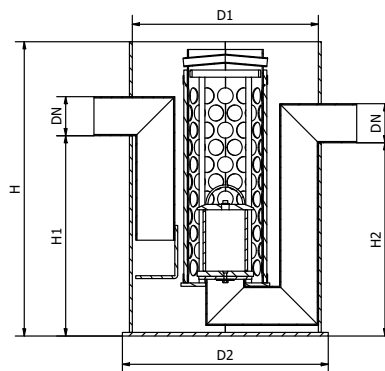
Separator zapewnia stopień oczyszczenia zgodny z Rozporządzeniem Ministra Środowiska z 24 lipca 2006 r. oraz normą PN-EN 858. Zawartość substancji olejowych na wylocie wynosi ≤ 5 mg/l.

NOWOŚĆ Separator substancji ropopochodnych **Oleopator P**

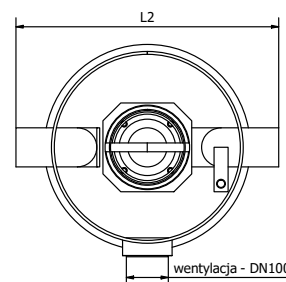
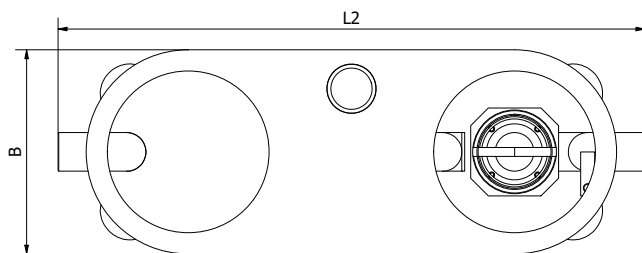
 Polietylenowy separator substancji ropopochodnych z wkładem koalescencyjnym. Wolnostojący.



Owalny



Okragły



Produkt	Kształt	DN wlot/wylot	Osadnik	Pojemność magaz. oleju	Maks. grubość warstwy oleju	Pojemność całkowita	Wymiary						Ciężar	Wersja 1	Wersja 2		
							H	H1	H2	D1	D2	L1				L2	B
		(mm)	(l)	(l)	(mm)	(l)	(mm)	(mm)	(mm)	(mm)	(mm)	(mm)	(mm)	(kg)	Nr kat.	Nr kat.	
NS 3/0	okragły	DN100	0	60	311	115	830	569	549	525	581	-	741	-	27	418600.LC	418600.HC
NS 3/300	owalny	DN100	300	60	311	385	838	588	548	-	-	1510	1670	581	70	418601.LC	418601.HC
NS 3/600	owalny	DN100	600	60	311	750	1068	818	778	-	-	2015	2175	581	110	418602.LC	418602.HC
NS 6/0	okragły	DN160	0	186	253	560	1100	742	722	1000	1080	-	1220	-	75	418603.LC	418603.HC
NS 6/600	owalny	DN160	600	129	401	1140	1322	987	947	-	-	1910	2045	770	155	418604.LC	418604.HC
NS 6/1200	owalny	DN160	1200	208	401	1990	1342	1087	1047	-	-	2340	2475	870	210	418605.LC	418605.HC
NS 10/0	okragły	DN160	0	186	253	560	1100	742	722	1000	1080	-	1220	-	75	418606.LC	418606.HC
NS 10/1000	okragły	DN160	1000	273	253	1590	1715	1350	1330	1200	1280	-	1420	-	137	418607.LC	418607.HC
NS 15/0	okragły	DN200	0	464	277	1340	1120	786	766	1500	1580	-	1720	-	177	418608.LC	
NS 15/1500	okragły	DN200	1500	464	277	2400	1720	1386	1366	1500	1580	-	1724	-	220	418609.LC	
NS 20/0	okragły	DN200	0	594	359	1540	1330	896	876	1500	1580	-	1724	-	195	418610.LC	
NS 20/2000	okragły	DN200	2000	891	359	3410	1780	1366	1346	1800	1880	-	2030	-	325	418611.LC	
NS 30/0	okragły	DN250	0	654	422	1500	1360	878	858	1500	1580	-	1720	-	225	418612.LC	
NS 30/3000	okragły	DN250	3000	1513	422	6080	2100	1628	1608	2200	2280	-	2430	-	530	418613.LC	

Separatory z wkładem koalescencyjnym

Separatory z wkładem lamelowym

Separatory zawieszin/ Osadniki

Wyposażenie dodatkowe

Dobór urządzeń