



**ACO Kanały Higieniczne**

**3**



## Odwodnienia liniowe

### ACO Kanały Higieniczne

#### Wprowadzenie / Informacje techniczne

Przeгляд systemu	<b>78</b>
Projekt higieniczny	<b>79</b>
Oslony ochronne	<b>80</b>
Nózki poziomujące – instrukcja montażu	<b>80</b>
Przykłady instalacji	<b>81</b>
Wysokość zabudowy i natężenia przepływu	<b>82</b>

#### Kanały z odpływem DN110 lub przez wpust EG150

Kanały z krawędzią standardową	<b>86</b>
Kanały z krawędzią z kołnierzem	<b>86</b>
Akcesoria	<b>87</b>

#### Kanały pod wpust 142

Kanały z krawędzią standardową	<b>88</b>
Kanały z krawędzią z kołnierzem	<b>88</b>
Kanały z krawędzią do posadzek winylowych	<b>89</b>

#### Kanały pod wpust 157

Kanały z krawędzią standardową	<b>90</b>
Kanały z krawędzią z kołnierzem	<b>91</b>
Kanały z krawędzią do posadzek winylowych	<b>91</b>

#### Kanały pod wpust 218

Kanały z krawędzią standardową	<b>92</b>
Kanały z krawędzią z kołnierzem	<b>93</b>
Kanały z krawędzią do posadzek winylowych	<b>93</b>

#### ACO kanały CC

Kanały CC z odpływem DN142 pod wpust 142	<b>94</b>
Kanały CC z odpływem DN 110	<b>96</b>

#### Rusztzy

Higieniczne Rusztzy Drabinkowe	<b>98</b>
Higieniczne Rusztzy Płytowe	<b>100</b>
Higieniczne Rusztzy Bezramowe	<b>102</b>
Rusztzy Kratowe	<b>103</b>
Akcesoria	<b>104</b>

#### ACO EasyFat

**105**

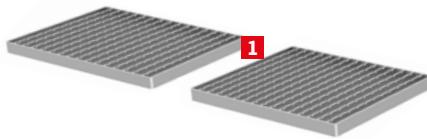
## Przegląd systemu

Linia kanałów higienicznych produkcji ACO obejmuje odpływy liniowe, które można wykorzystać do odwadniania różnych rodzajów posadzek (betonowe, płytki, cementowo żywiczne lub winyl). Wszystkie kanały w portfolio są zaprojektowane zgodnie z wymogami projektu higienicznego.

Unikatowe bogactwo całego portfolio umożliwia łatwy dobór kanału, który odpowiada specyficznym potrzebom klienta. Długość kanału, głębokość i umieszczenie odpływu, to tylko niektóre z parametrów, które mogą być przystosowane do życzeń klienta, przy czym może mieć to wpływ na termin dostawy.

## Kanał higieniczny ACO

## Krawędź standardowa



## Krawędź z kołnierzem do izolacji podpłytkowej



## Krawędź do posadzek winylowych



## Wpust higieniczny ACO z osprzętem

- 1** Ruszt
- 2** Kosz osadczy
- 3** Blokada zapachu (syfon)
- 4** Pierścień wspierający syfon
- 5** Korpus wpustu – część dolna
- 6** Kanał
- 7** Pierścień uniwersalny - dwufunkcyjny
- 8** Nóżki poziomujące

## Projekt higieniczny

ACO oferuje trwałe, zintegrowane systemy odwadniające, które dbają o przedsiębiorcę, środowisko naturalne i w końcowym efekcie także o zdrowie publiczne.

Jesteśmy przekonani, że nasze systemy i usługi są faktycznie unikatowe, przynoszą wyjątkowe korzyści wszystkim uczestnikom procesu – zarówno na etapie projektu jak i na budowie, oraz w późniejszej eksploatacji.

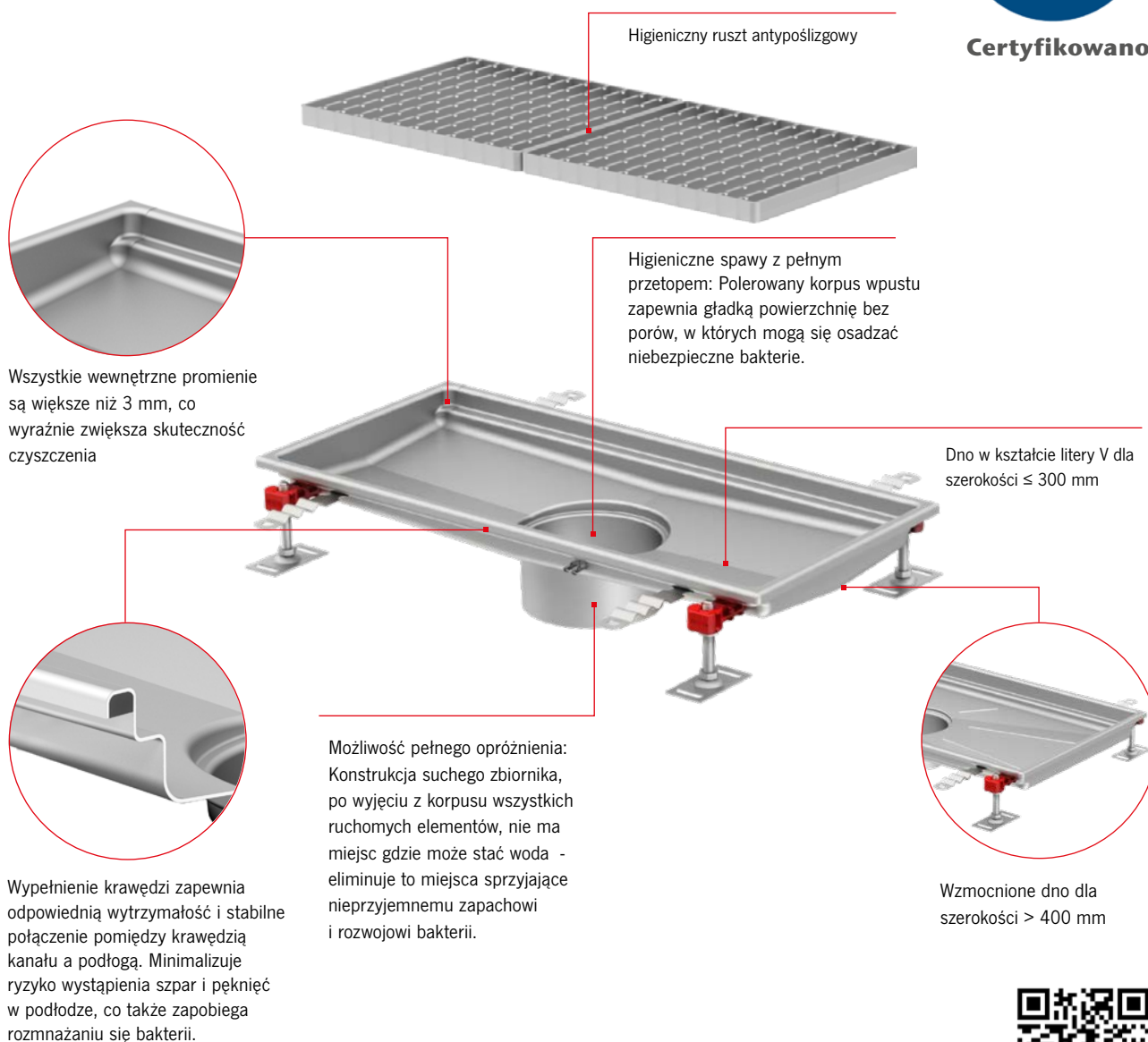
Odwodnienie higieniczne ACO spełnia najsurowsze wymagania higieniczne, co pomaga zapobiegać skażeniom szkodliwymi bakteriami. Wdrożyliśmy zasady projektu higienicznego, które determinują standardy dla środowiska, w którym przetwarzana jest żywność zgodnie z EN 1672, EN ISO 14159 i dokument EHEDG strony 8, 13 i 44 determinujące projekt konstrukcji kanału.

### Higieniczne cechy kanałów ACO:

- Możliwość pełnego opróżnienia
- Wewnętrzne promienie większe niż 3 mm
- Spawanie z pełnym przetopem
- Wypełnienie krawędzi
- Stal nierdzewna klasy min. 1.4301 zgodnie z EN 10088 (304 zgodnie z AISI)
- Ostatni proces - kąpiel pasywacyjna



Certyfikowano\*



Test możliwości czyszczenia kanałów higienicznych.

\* Więcej informacji o certyfikacie NSF znajdziesz na stronie 5.

## Oslony ochronne ACO

### Właściwości i korzyści:

- Ochrona przed zanieczyszczeniem materiałami budowlanymi na etapie transportu i montażu
- Pozwala uniknąć kosztownego czyszczenia kanałów po instalacji
- Zapobiega uszkodzeniom podczas budowy, które mogą sprzyjać procesom korozji
- Certyfikowane zgodnie z normą EN 12811-1 dla rusztowań z klasą obciążenia 3
- Przyjazne dla środowiska i łatwe w utylizacji

### Oslony ochronne ACO wyprodukowane z płyt OSB są dostępne dla:

- Wszystkich jednoczęściowych kanałów i wpustów higienicznych: standardowych i nietypowych (wykonanych na zamówienie)
- Kanałów ACO do posadzek winylowych: standardowych, nietypowych (wykonanych na zamówienie)
- Części górnych przy konstrukcjach teleskopowych (kanałów i wpustów) standardowych i nietypowych (wykonanych na zamówienie)

### Sposób złożenia zamówienia:

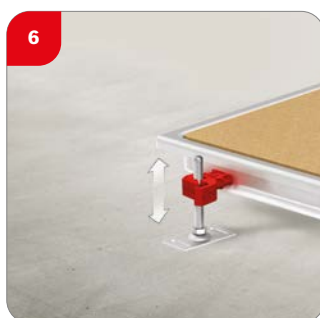
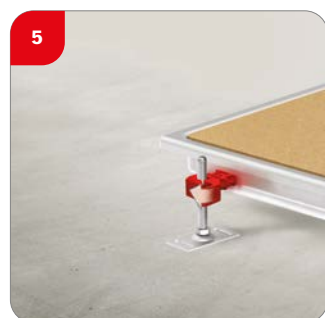
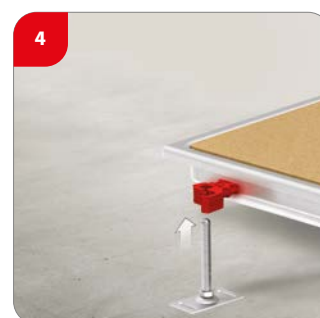
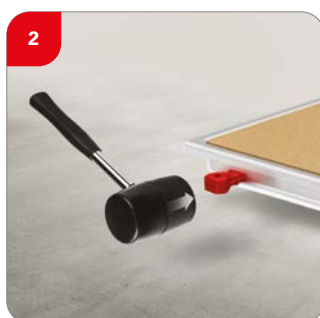
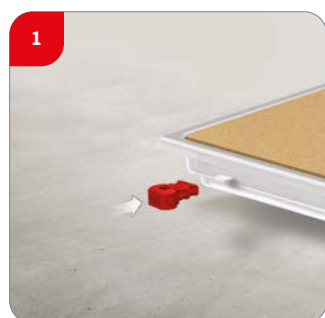
- Dla artykułów standardowych, dodaj \_C na końcu standardowego numeru do zamówienia (przykład: 111111\_C)
- W przypadku artykułów nietypowych (wykonanych na zamówienie), należy poinformować o potrzebie takich osłon na początku procesu specyfikacji rozwiązania.



### Klasyfikacja według normy EN 12811-1 dla rusztowań klasy obciążeniowej 3:

Obszar obciążenia	Maksymalne obciążenie	Maksymalny nacisk
200 x 200 mm	max. 100 kg	max. 2,5 N/cm <sup>2</sup>
500 x 500 mm	max. 150 kg	max. 0,6 N/cm <sup>2</sup>
1000 x 1000 mm	max. 200 kg	max. 0,2 N/cm <sup>2</sup>

## Nóżki poziomujące – instrukcja montażu





## Przykłady instalacji

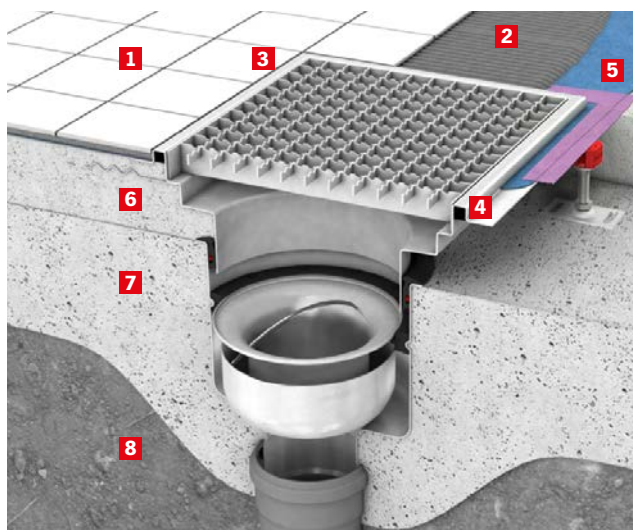
### ACO Kanał + ACO Wpust z kołnierzem do przyklejenia izolacji (posadzka z płytek)

- 1** Płytki ceramiczne
- 2** Klej do płytek
- 3** Uszczelniacz elastyczny
- 4** Wypełnienie gumowe
- 5** Wylewka
- 6** Membrana wodoszczelna
- 7** Płyta stropowa betonowa



### ACO Kanał + ACO Wpust z kołnierzem ustalającym (posadzka z płytek)

- 1** Płytki ceramiczne
- 2** Klej do płytek
- 3** Uszczelniacz elastyczny
- 4** Wypełnienie gumowe
- 5** Membrana wodoszczelna
- 6** Wylewka
- 7** Płyta betonowa wylewana
- 8** Grunt zagęszczony



### ACO Kanał + ACO Wpust z kołnierzem ustalającym (posadzka winylowa)

- 1** Wykładzina winylowa
- 2** Wylewka
- 3** Płyta betonowa wylewana
- 4** Grunt zagęszczony

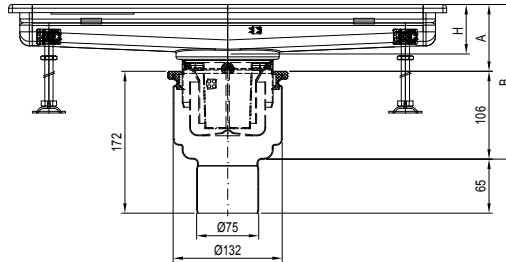


## Wysokości budowlane i natężenia przepływu

### ACO kanał z wpustem EG150

#### Odptyw pionowy

DN 70  
(D=75mm)

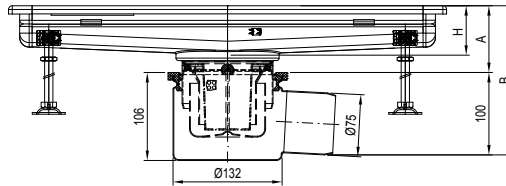


#### Wysokość zabudowy

Szerokość kanału	200 mm		300 mm		400 mm	
	H = 60 mm		H = 60 mm		H = 65 mm	
Wysokość	A [mm]	B [mm]	A [mm]	B [mm]	A [mm]	B [mm]
Minimalny	65	170	60	165	65	170
Maksymalny	95	200	85	190	90	195
Przepływ [l/s]						
Minimalny	1,3		1,3		1,3	
Maksymalny	1,5		1,5		1,5	

#### Odptyw poziomy

DN 70  
(D=75mm)



#### Wysokość zabudowy

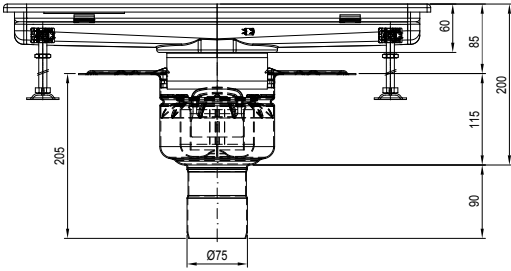
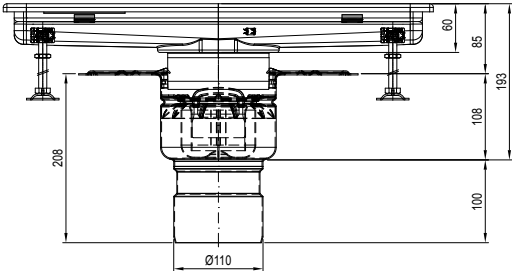
Szerokość kanału	200 mm		300 mm		400 mm	
	H = 60 mm		H = 60 mm		H = 65 mm	
Wysokość	A [mm]	B [mm]	A [mm]	B [mm]	A [mm]	B [mm]
Minimalny	65	165	60	160	65	165
Maksymalny	95	195	85	185	90	190
Przepływ [l/s]						
Minimalny	1,3		1,3		1,3	
Maksymalny	1,5		1,5		1,5	

#### Infobox

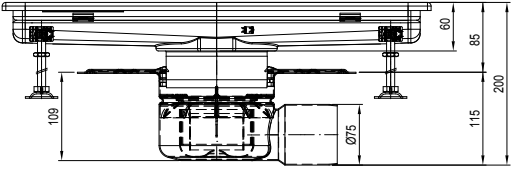
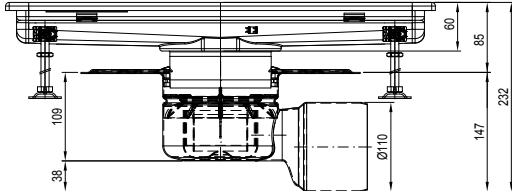
Używanie kosza osadczego (pustego) zmniejszy natężenie przepływu w odpływie o około 15%.

## ACO kanał z wpustem 142

## Odpływ pionowy

	DN 70 (D=75mm)	DN 100 (D=110mm)
		
<b>Przepływ [l/s]</b>		
Minimalny	1,4	1,6
Maksymalny	1,7	1,9

## Odpływ poziomy

	DN 70 (D=75mm)	DN 100 (D=110mm)
		
<b>Przepływ [l/s]</b>		
Minimalny	1,4	1,6
Maksymalny	1,7	1,9

## Infobox

Wartości A = 85 mm i B = 200 mm (lub 193 mm lub 232 mm) można dodatkowo zmniejszyć, jeżeli zmniejszy się odpływ z koryta.

A i B zmniejszy się o:

- 15 mm przy zastosowaniu wpustu z kołnierzem pozycjonującym lub wpustu z kołnierzem do przyklejenia hydroizolacji (jeżeli śruba uziemiająca nie znajduje się pod kanałem lub gdy zostanie odcięta)
- 10 mm przy zastosowaniu kołnierza z zaciskiem mechanicznym do uszczelniania (tzw. kołnierz dociskowy)

Należy pamiętać, że skrócenie wysokości odpływu wpływa na zmniejszenie się przepływu.

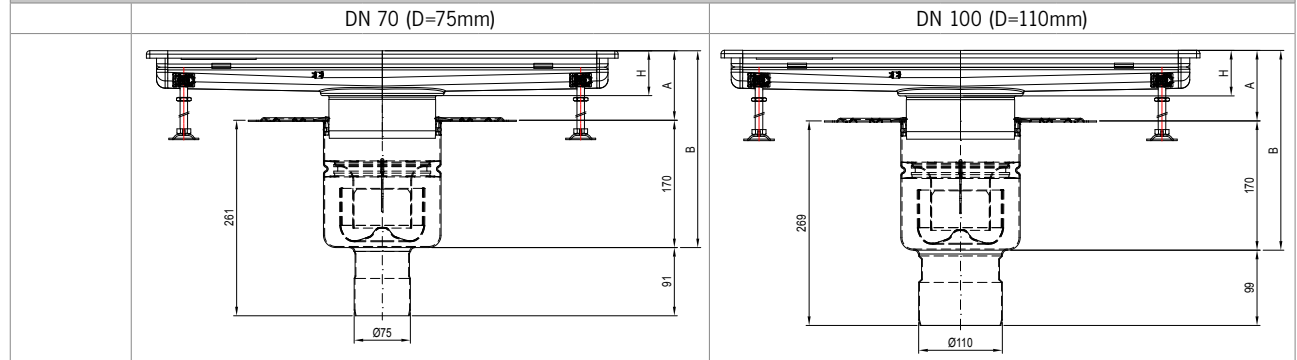
Używanie kosza osadczego (pustego) zmniejszy natężenie przepływu w odpływie o około 15%.



## Wysokości budowlane i natężenia przepływu

### ACO kanał z wpustem 157

#### Odptyw pionowy



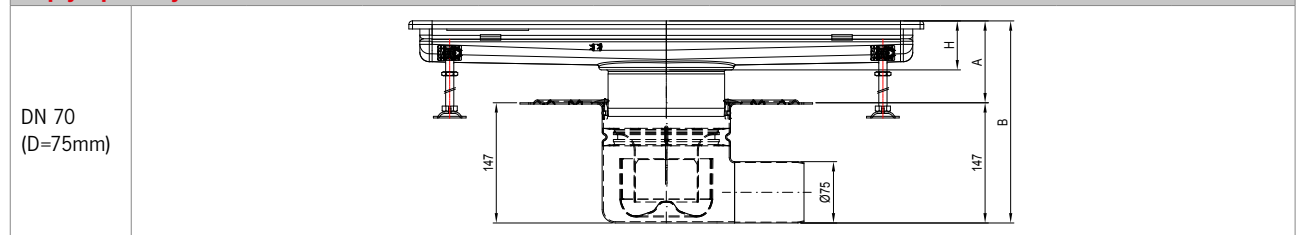
#### Wysokość zabudowy

Wysokość	H = 55 mm		H = 60 mm		H = 65 mm		H = 70 mm		H = 80 mm	
	A [mm]	B [mm]	A [mm]	B [mm]	A [mm]	B [mm]	A [mm]	B [mm]	A [mm]	B [mm]
Minimalny	65	235	70	240	75	245	80	250	90	260
Maksymalny	90	260	95	265	100	270	105	275	115	285

#### Przepływ [l/s]

Minimalny	2.9	3.9
Maksymalny	3.1	4.2

#### Odptyw poziomy



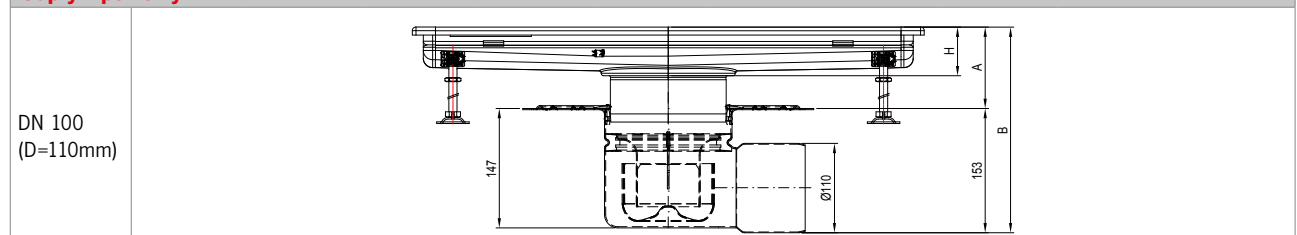
#### Wysokość zabudowy

Wysokość	H = 55 mm		H = 60 mm		H = 65 mm		H = 70 mm		H = 80 mm	
	A [mm]	B [mm]	A [mm]	B [mm]	A [mm]	B [mm]	A [mm]	B [mm]	A [mm]	B [mm]
Minimalny	85	232	90	237	95	242	100	247	110	257
Maksymalny	90	237	95	242	100	247	105	252	115	262

#### Przepływ [l/s]

Minimalny	2,8
Maksymalny	3,1

#### Odptyw poziomy



#### Wysokość zabudowy

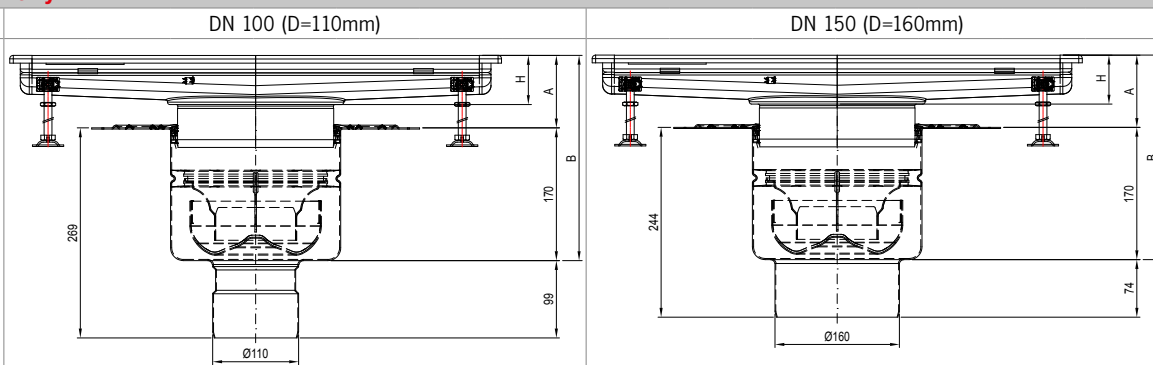
Wysokość	H = 55 mm		H = 60 mm		H = 65 mm		H = 70 mm		H = 80 mm	
	A [mm]	B [mm]	A [mm]	B [mm]	A [mm]	B [mm]	A [mm]	B [mm]	A [mm]	B [mm]
Minimalny	85	238	90	243	95	248	100	253	110	263
Maksymalny	90	243	95	248	100	253	105	258	115	268

#### Przepływ [l/s]

Minimalny	3,2
Maksymalny	3,9

**ACO kanał z wpustem 218**

**Odptyw pionowy**



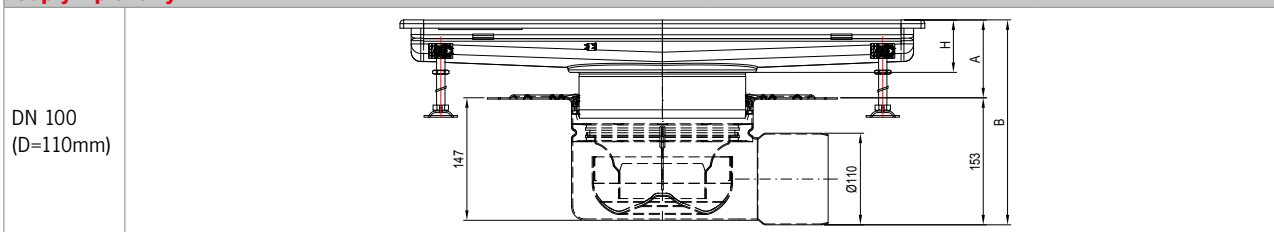
**Wysokość zabudowy**

Wysokość	H = 55 mm		H = 60 mm		H = 65 mm		H = 70 mm		H = 80 mm		H = 100 mm		H = 150 mm	
	A [mm]	B [mm]	A [mm]	B [mm]	A [mm]	B [mm]	A [mm]	B [mm]	A [mm]	B [mm]	A [mm]	B [mm]	A [mm]	B [mm]
Minimalny	65	235	70	240	75	245	80	250	90	260	110	280	160	330
Maksymalny	85	255	90	260	95	265	100	270	110	280	130	300	180	350

**Przepływ [l/s]**

Minimalny		5,4		5,5		5,6		5,7		5,9
Maksymalny		5,6		5,7		5,8		6,0		6,4

**Odptyw pionowy**



**Wysokość zabudowy**

Wysokość	H = 55 mm		H = 60 mm		H = 65 mm		H = 70 mm		H = 80 mm		H = 100 mm		H = 150 mm	
	A [mm]	B [mm]	A [mm]	B [mm]	A [mm]	B [mm]	A [mm]	B [mm]	A [mm]	B [mm]	A [mm]	B [mm]	A [mm]	B [mm]
Wartość	85	238	90	243	95	248	100	253	110	263	130	283	180	333

**Przepływ [l/s]**

Minimalny		4,5		4,6		4,8		4,9		5,0
Maksymalny		4,7		4,8		4,9		5,1		5,6

**Infobox**

Wartości A min. i B min. w poziomym (bocznym) odpływie można dodatkowo zmniejszyć, jeśli odpływ z korytka zostanie zredukowany.

A i B zmniejszy się:

- 25 mm przy zastosowaniu wpustu z kołnierzem pozycjonującym lub wpustu z kołnierzem do przyklejenia hydroizolacji (jeżeli śruba uziemiająca nie znajduje się pod kanałem lub gdy zostanie odcięta)
- 15 mm przy zastosowaniu kołnierza z zaciskiem mechanicznym do uszczelniania (tzw kołnierz dociskowy)

Należy pamiętać, że skrócenie wysokości odpływu wpływa na zmniejszenie się przepływu

Używanie kosza szlamowego (pustego) zmniejszy natężenie przepływu w odpływie o około 15%.

Wartości A min. dla wpustów z pionowym odpływem i z kołnierzem mechanicznym (do przykręcenia izolacji) są o 10 mm wyższe (tzn. wartość A dla H = 70mm nie wyniesie minimum 60 mm, lecz minimum 80 mm).

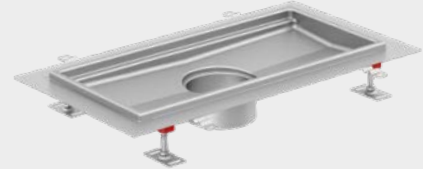
## ACO kanały higieniczne z odpływem DN 110 lub przez wpust EG150

## Informacje o produkcie

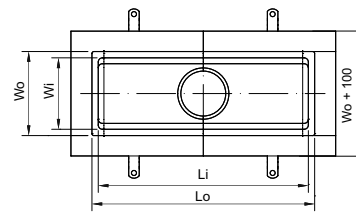
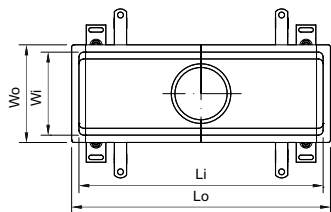
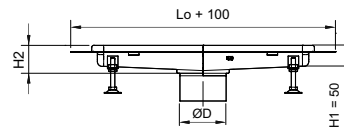
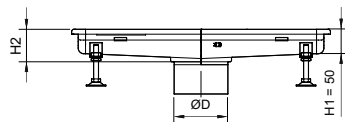
- W pełni zgodny z EN 1253
- Wykonany ze stali nierdzewnej, materiał 1.4301 (AISI 304) lub 1.4404 (AISI 316)
- Grubość materiału 1,5 mm
- Łatwa instalacja
- Odpływ na środku koryta  
D = 110 mm dla połączenia:
  - Dolna część wpustu ACO EG 150
  - Rura kanalizacyjna kielichowa DN 100
- Wyjmowalne uszczelnienie zapachowe (syfon) o przepływie 1,5 l/s (opcjonalnie, nie jest standardową częścią koryta)

## Zalety produktu

- **Pierwsze** w pełni higieniczne **odwodnienie liniowe** na rynku
- Zgodnie ze standardem higieny EN 1672 i EN ISO 14159 i EHEDG  
Dokumenty nr 8, 13 i 44
- Duże spadki dna (co najmniej 1% wzdłużny i min. 5° poprzeczny)
- Produkt całkowicie pasywowany metodą zanurzeniową
- Nogi poziomujące z regulacją wysokości (60 - 110 mm) z możliwością kotwienia do podłoża



	Szer. zewn.	Szer. wewn.	Długość zewn.	Długość wewn.	Głębokość kanału przy odpływie	Objętość	Numer kat.
	[mm]	[mm]	[mm]	[mm]	[mm]	[l]	1.4301
	<b>Rodzaj krawędzi: standardowa</b>						
	200	170	530	500	60	4,7	<b>416578</b>
			830	800	60	7,0	<b>416579</b>
			1030	1000	60	8,8	<b>416580</b>
			1230	1200	60	10,4	<b>416581</b>
			1530	1500	60	12,8	<b>416582</b>
2030	2000	60	16,9	<b>416583</b>			
	<b>Rodzaj krawędzi: z kołnierzem</b>						
	200	170	830	800	60	7,0	<b>416675</b>
			1030	1000	60	8,8	<b>416676</b>
			1230	1200	60	10,4	<b>416677</b>
			2030	2000	60	16,9	<b>416679</b>
	300	270	330	300	60	4,3	<b>413170</b>
			630	600	60	8,6	<b>413171</b>
			1030	1000	60	13,9	<b>413172</b>
	400	370	430	400	65	8,1	<b>413173</b>
			630	600	65	12,0	<b>413174</b>
830			800	65	15,8	<b>413175</b>	





## Akcesoria do kanałów higienicznych z odpływem DN 110 lub przez wpust EG150

## informacje o produkcie

		Opis	Materiał	Numer kat.
<b>Odpływy teleskopowe DN 70</b>				
 		<ul style="list-style-type: none"> <li>■ Odpływ pionowy</li> <li>■ Szczelne łączenie z kanałem poprzez uszczelkę</li> <li>■ Średnica odpływu <math>\varnothing 75</math></li> </ul>	1.4301	<b>405066</b>
			1.4404	<b>402663</b>
 		<ul style="list-style-type: none"> <li>■ Odpływ poziomy</li> <li>■ Szczelne łączenie z kanałem poprzez uszczelkę</li> <li>■ Średnica odpływu <math>\varnothing 75</math></li> </ul>	1.4301	<b>406677</b>
			1.4404	<b>405311</b>
<b>Akcesoria</b>				
 		<ul style="list-style-type: none"> <li>■ Zamknięcie wodne (syfon) zintegrowane z koszem osadczym</li> </ul>	1.4301	<b>405065</b>
			1.4404	<b>403633</b>
 		<ul style="list-style-type: none"> <li>■ Zamknięcie wodne (syfon)</li> </ul>	1.4301	<b>97217</b>
			1.4404	<b>97267</b>
 		<ul style="list-style-type: none"> <li>■ Sitko do stosowania z zamknięciem wodnym (syfonem)</li> </ul>	1.4301	<b>97235</b>
			1.4404	<b>97285</b>

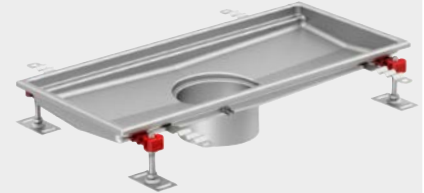
## ACO kanały higieniczne z odpływem DN 125 pod wpust 142

## informacje o produkcie

- W pełni zgodny z EN 1253
- Wykonany ze stali nierdzewnej, materiał 1.4301 (AISI 304) lub 1.4404 (AISI 316)
- Grubość materiału 1,5 mm
- Odpływ na środku koryta  
D = 125 mm dla połączenia dolnej części wpustu 142
- Wysoki przepływ do 1,9 l/s
- Dolna część wpustu, która realizuje odpływ z kanału do kanalizacji może być wyposażona w:
  - kołnierz ustalający
  - kołnierz do przyklejenia izolacji
  - kołnierz z przeciwkołnierzem do przykręcenia izolacji

## Zalety produktu

- **Pierwsze** w pełni **higieniczne odwodnienie liniowe** na rynku
- Zgodnie ze standardem higieny EN 1672 i EN ISO 14159 i EHEDG  
Dokumenty nr 8, 13 i 44
- Duże spadki dna (co najmniej 1 % wzdłużny i min. 5° poprzeczny)
- Produkt całkowicie pasywowany metodą zanurzeniową
- Nogi poziomujące z regulacją wysokości (60 - 110 mm) z możliwością kotwienia do podłoża



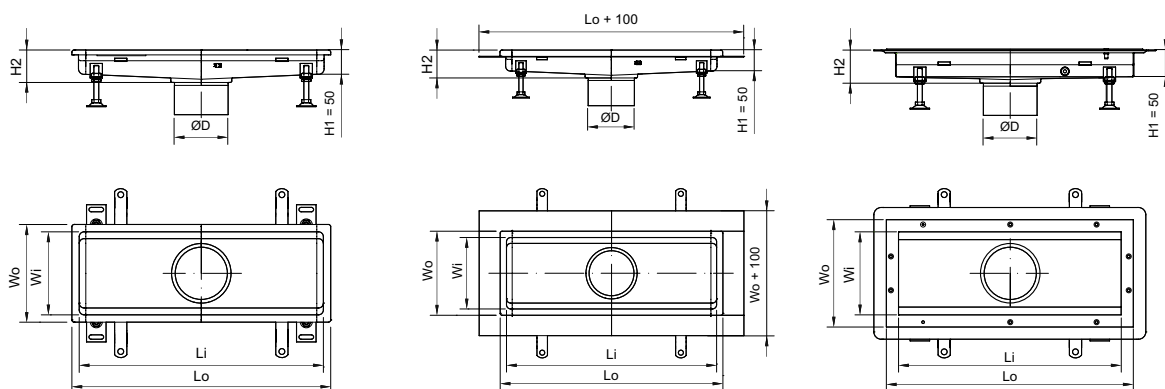
	Szer. zewn.	Szer. wewn.	Długość zewn.	Długość wewn.	Głębokość kanału przy odpływie	Objętość	Numer kat.	
	[mm]	[mm]	[mm]	[mm]	[mm]	[l]	1.4301	1.4404
	<b>Rodzaj krawędzi: standardowa</b>							
	200	170	530	500	60	4,7	<b>416584</b>	<b>416602</b>
			830	800	60	7,0	<b>416585</b>	<b>416603</b>
			1030	1000	60	8,8	<b>416586</b>	<b>416604</b>
			1230	1200	60	10,4	<b>416587</b>	<b>416605</b>
			1530	1500	60	12,8	<b>416588</b>	<b>416606</b>
2030			2000	60	16,9	<b>416589</b>	<b>416607</b>	
	<b>Rodzaj krawędzi: z kołnierzem</b>							
	200	170	530	500	60	4,7	<b>416680</b>	<b>416698</b>
			830	800	60	7,0	<b>416681</b>	<b>416699</b>
			1030	1000	60	8,8	<b>416682</b>	<b>416700</b>
			1230	1200	60	10,4	<b>416683</b>	<b>416701</b>
			1530	1500	60	12,8	<b>416684</b>	<b>416702</b>
2030			2000	60	16,9	<b>416685</b>	<b>416703</b>	

	Szer. zewn.	Szer. wewn.	Długość zewn.	Długość wewn.	Głębokość kanału przy odpływie	Objętość	Numer kat.	
	[mm]	[mm]	[mm]	[mm]	[mm]	[l]	1.4301	1.4404
	<b>Rodzaj krawędzi: winylowa <sup>1)</sup></b>							
	220	170	550	500	60	4,7	<b>413358</b>	<b>413376</b>
			850	800	60	7,0	<b>413359</b>	<b>413377</b>
			1050	1000	60	8,8	<b>413360</b>	<b>413378</b>
			1250	1200	60	10,4	<b>413361</b>	<b>413379</b>
			1550	1500	60	12,8	<b>413362</b>	<b>413380</b>
2050			2000	60	16,9	<b>413363</b>	<b>413381</b>	

### Infobox

1) Krawędź winylowa nie jest w pełni higieniczna.

Dolna części wpustu 142 dla zrealizowania odpływu znajdują się na stronie 32-33





## ACO kanały higieniczne z odpływem DN142 pod wpust 157

## Informacje o produkcie

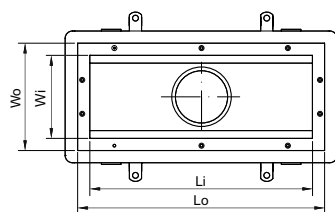
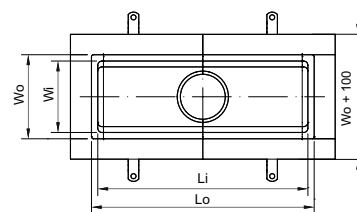
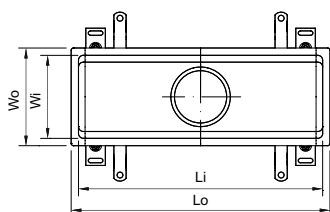
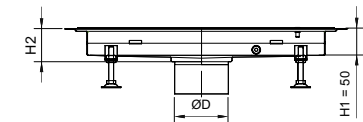
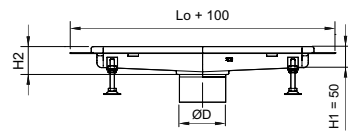
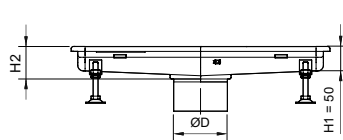
- W pełni zgodny z EN 1253
- Wykonane ze stali nierdzewnej, materiał 1.4301 (AISI 304) lub 1.4404 (AISI 316)
- Grubość materiału 1,5 mm
- Odpływ na środku koryta D = 142 mm dla połączenia dolnej części wpustu 157
- Wysoki przepływ do 4,2 l/s
- Dolna część wpustu która realizuje odpływ z kanału do kanalizacji może być wyposażona w:
  - kołnierz ustalający
  - kołnierz do przyklejenia izolacji
  - kołnierz z przeciwkołnierzem do przykręcenia izolacji

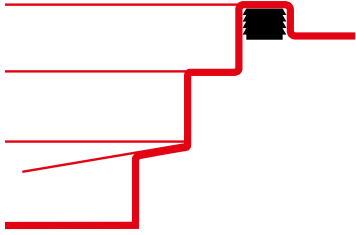
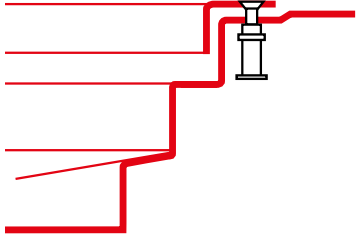
## Zalety produktu

- **Pierwsze w pełni higieniczne odwodnienie liniowe** na rynku
- Zgodnie ze standardem higieny EN 1672 i EN ISO 14159 i EHEDG Dokumenty nr 8, 13 i 44
- Duże spadki dna (co najmniej 1 % wzdłużny i min. 5° poprzeczny)
- Produkt całkowicie pasywowany metodą zanurzeniową
- Nogi poziomujące z regulacją wysokości (60 - 110 mm) z możliwością kotwienia do podłoża



	Szer. zewn.	Szer. wewn.	Długość zewn.	Długość wewn.	Głębokość kanału przy odpływie	Objętość	Numer kat.	
	[mm]	[mm]	[mm]	[mm]	[mm]	[l]	1.4301	1.4404
<b>Rodzaj krawędzi: standardowa</b>								
	200	170	530	500	60	4,7	<b>416590</b>	<b>416608</b>
			830	800	60	7,0	<b>416591</b>	<b>416609</b>
			1030	1000	60	8,8	<b>416592</b>	<b>416610</b>
			1230	1200	60	10,4	<b>416593</b>	<b>416611</b>
			1530	1500	60	12,8	<b>416594</b>	<b>416612</b>
			2030	2000	60	16,9	<b>416595</b>	<b>416613</b>
	300	270	330	300	55	4,3	<b>416614</b>	<b>416628</b>
			630	600	60	8,6	<b>416615</b>	<b>416629</b>
			1030	1000	60	13,9	<b>416616</b>	<b>416630</b>
			1530	1500	60	20,7	<b>416617</b>	<b>416631</b>
			2030	2000	60	27,4	<b>416618</b>	<b>416632</b>
			3030	3000	70	40,8	<b>416619</b>	<b>416633</b>
	400	370	430	400	60	8,1	<b>416642</b>	<b>416648</b>
			630	600	60	12,0	<b>416643</b>	<b>416649</b>
			830	800	60	15,8	<b>416644</b>	<b>416650</b>
	500	470	530	500	65	12,7	<b>416654</b>	<b>416660</b>
			830	800	65	20,1	<b>416655</b>	<b>416661</b>
			1030	1000	65	24,9	<b>416656</b>	<b>416662</b>



	Szer. zewn.	Szer. wewn.	Długość zewn.	Długość wewn.	Głębokość kanału przy odpływie	Objętość	Numer kat.		
	[mm]	[mm]	[mm]	[mm]	[mm]	[l]	1.4301	1.4404	
	<b>Rodzaj krawędzi: z kołnierzem</b>								
	200	170	530	500	60	4,7	<b>416686</b>	<b>416704</b>	
			830	800	60	7,0	<b>416687</b>	<b>416705</b>	
			1030	1000	60	8,8	<b>416688</b>	<b>416706</b>	
			1230	1200	60	10,4	<b>416689</b>	<b>416707</b>	
			1530	1500	60	12,8	<b>416690</b>	<b>416708</b>	
			2030	2000	60	16,9	<b>416691</b>	<b>416709</b>	
	300	270	330	300	55	4,3	<b>416710</b>	<b>416724</b>	
			630	600	60	8,6	<b>416711</b>	<b>416725</b>	
			1030	1000	60	13,9	<b>416712</b>	<b>416726</b>	
			1530	1500	60	20,7	<b>416713</b>	<b>416727</b>	
			2030	2000	60	27,4	<b>416714</b>	<b>416728</b>	
			3030	3000	70	40,8	<b>416715</b>	<b>416729</b>	
	400	370	430	400	60	8,1	<b>416738</b>	<b>416744</b>	
			630	600	60	12,0	<b>416739</b>	<b>416745</b>	
			830	800	60	15,8	<b>416740</b>	<b>416746</b>	
	500	470	530	500	65	12,7	<b>416750</b>	<b>416756</b>	
			830	800	65	20,1	<b>416751</b>	<b>416757</b>	
			1030	1000	65	24,9	<b>416752</b>	<b>416758</b>	
		<b>Rodzaj krawędzi: winylowa <sup>1)</sup></b>							
		220	170	550	500	60	4,7	<b>413364</b>	<b>413382</b>
				850	800	60	7,0	<b>413365</b>	<b>413383</b>
				1050	1000	60	8,8	<b>413366</b>	<b>413384</b>
				1250	1200	60	10,4	<b>413367</b>	<b>413385</b>
1550				1500	60	12,8	<b>413368</b>	<b>413386</b>	
2050				2000	60	16,9	<b>413369</b>	<b>413387</b>	
320		270	350	300	60	4,3	<b>413388</b>	<b>413402</b>	
			650	600	60	8,6	<b>413389</b>	<b>413403</b>	
			1050	1000	60	13,9	<b>413390</b>	<b>413404</b>	
			1550	1500	60	20,7	<b>413391</b>	<b>413405</b>	
			2050	2000	60	27,4	<b>413392</b>	<b>413406</b>	
			3050	3000	70	40,8	<b>413393</b>	<b>413407</b>	
420		370	450	400	60	8,1	<b>413416</b>	<b>413422</b>	
			650	600	60	12,0	<b>413417</b>	<b>413423</b>	
			850	800	60	15,8	<b>413418</b>	<b>413424</b>	
520		470	550	500	65	12,7	<b>413428</b>	<b>413434</b>	
			850	800	65	20,1	<b>413429</b>	<b>413435</b>	
			1050	1000	65	24,9	<b>413430</b>	<b>413436</b>	
<b>Infobox</b>									
1) Krawędź winylowa nie jest w pełni higieniczna.									
Dolne części wpustu 157 dla zrealizowania odpływu znajdują się na stronie 41-42									

## ACO kanały higieniczne z odpływem DN200 pod wpust 218

## Informacje o produkcie

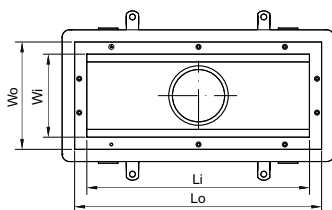
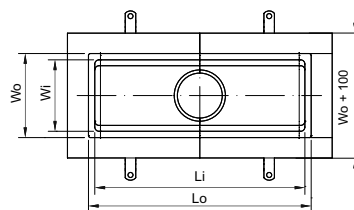
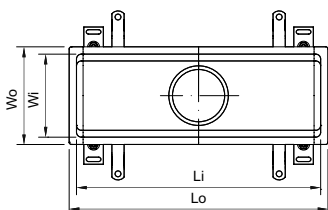
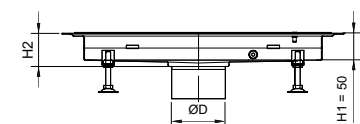
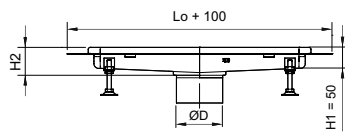
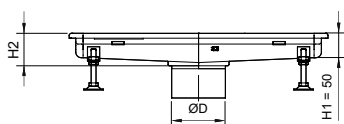
- W pełni zgodny z EN 1253
- Wykonany ze stali nierdzewnej, materiał 1.4301 (AISI 304) lub 1.4404 (AISI 316)
- Grubość materiału 1,5 mm
- Odpływ na środku koryta D = 200 mm dla połączenia dolnej części wpustu 218
- Wysoki przepływ do 6,7 l/s
- Dolna część wpustu która realizuje odpływ z kanału do kanalizacji może być wyposażona w:
  - kołnierz ustalający
  - kołnierz do przyklejenia izolacji
  - kołnierz z przeciwkołnierzem do przykręcenia izolacji

## Zalety produktu

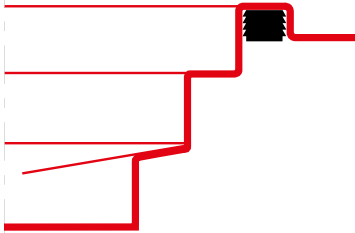
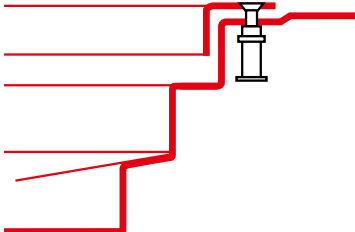
- **Pierwsze w pełni higieniczne odwodnienie liniowe** na rynku
- Zgodnie ze standardem higieny EN 1672 i EN ISO 14159 i EHEDG Dokumenty nr 8, 13 i 44
- Duże spadki dna (co najmniej 1 % wzdłużny i min. 5° poprzeczny)
- Produkt całkowicie pasywowany metodą zanurzeniową
- Nogi poziomujące z regulacją wysokości (60 - 110 mm) z możliwością kotwienia do podłoża



	Szer. zewn.	Szer. wewn.	Długość zewn.	Długość wewn.	Głębokość kanału przy odpływie	Objętość	Numer kat.	
	[mm]	[mm]	[mm]	[mm]	[mm]	[l]	1.4301	1.4404
	<b>Rodzaj krawędzi: standardowa</b>							
	300	270	330	300	55	4,3	<b>416621</b>	<b>416635</b>
			630	600	60	8,6	<b>416622</b>	<b>416636</b>
			1030	1000	60	13,9	<b>416623</b>	<b>416637</b>
			1530	1500	60	20,7	<b>416624</b>	<b>416638</b>
			2030	2000	60	27,4	<b>416625</b>	<b>416639</b>
			3030	3000	70	40,8	<b>416626</b>	<b>416640</b>
	400	370	430	400	60	8,1	<b>416645</b>	<b>416651</b>
			630	600	60	12,0	<b>416646</b>	<b>416652</b>
			830	800	60	15,8	<b>416647</b>	<b>416653</b>
	500	470	530	500	65	12,7	<b>416657</b>	<b>416663</b>
			830	800	65	20,1	<b>416658</b>	<b>416664</b>
			1030	1000	65	24,9	<b>416659</b>	<b>416665</b>
	600	570	630	600	70	18,4	<b>416666</b>	<b>416669</b>
			930	900	70	27,3	<b>416667</b>	<b>416670</b>
			1230	1200	70	36,2	<b>416668</b>	<b>416671</b>
	800	770	830	800	80	32,9	<b>416672</b>	<b>416673</b>





	Szer. zewn.	Szer. wewn.	Długość zewn.	Długość wewn.	Głębokość kanału przy odpływie	Objętość	Numer kat.		
	[mm]	[mm]	[mm]	[mm]	[mm]	[l]	1.4301	1.4404	
	<b>Rodzaj krawędzi: z kołnierzem</b>								
	300	270	330	300	55	4,3	<b>416717</b>	<b>416731</b>	
			630	600	60	8,6	<b>416718</b>	<b>416732</b>	
			1030	1000	60	13,9	<b>416719</b>	<b>416733</b>	
			1530	1500	60	20,7	<b>416720</b>	<b>416734</b>	
			2030	2000	60	27,4	<b>416721</b>	<b>416735</b>	
			3030	3000	70	40,8	<b>416722</b>	<b>416736</b>	
			4030	4000	80	54,5	<b>416723</b>	<b>416737</b>	
	400	370	430	400	60	8,1	<b>416741</b>	<b>416747</b>	
			630	600	60	12,0	<b>416742</b>	<b>416748</b>	
			830	800	60	15,8	<b>416743</b>	<b>416749</b>	
	500	470	530	500	65	12,7	<b>416753</b>	<b>416759</b>	
			830	800	65	20,1	<b>416754</b>	<b>416760</b>	
			1030	1000	65	24,9	<b>416755</b>	<b>416761</b>	
	600	570	630	600	70	18,4	<b>416762</b>	<b>416765</b>	
			930	900	70	27,3	<b>416763</b>	<b>416766</b>	
			1230	1200	70	36,2	<b>416764</b>	<b>416767</b>	
	800	770	830	800	80	32,9	<b>416768</b>	<b>416769</b>	
		<b>Rodzaj krawędzi: winylowa <sup>1)</sup></b>							
		320	270	350	300	60	4,3	<b>413395</b>	<b>413409</b>
				650	600	60	8,6	<b>413396</b>	<b>413410</b>
1050				1000	60	13,9	<b>413397</b>	<b>413411</b>	
1550				1500	60	20,7	<b>413398</b>	<b>413412</b>	
2050				2000	60	27,4	<b>413399</b>	<b>413413</b>	
3050				3000	70	40,8	<b>413400</b>	<b>413414</b>	
4050				4000	80	54,5	<b>413401</b>	<b>413415</b>	
420		370	450	400	60	8,1	<b>413419</b>	<b>413425</b>	
			650	600	60	12,0	<b>413420</b>	<b>413426</b>	
			850	800	60	15,8	<b>413421</b>	<b>413427</b>	
520		470	550	500	65	12,7	<b>413431</b>	<b>413437</b>	
			850	800	65	20,1	<b>413432</b>	<b>413438</b>	
			1050	1000	65	24,9	<b>413433</b>	<b>413439</b>	
620		570	650	600	70	18,4	<b>413440</b>	<b>413443</b>	
			950	900	70	27,3	<b>413441</b>	<b>413444</b>	
			1250	1200	70	36,2	<b>413442</b>	<b>413445</b>	
820		770	850	800	80	32,9	<b>413446</b>	<b>413447</b>	

**Infobox**

1) Krawędź winylowa nie jest w pełni higieniczna.

**Dolne części wpustu 218 dla zrealizowania odpływu znajdują się na stronie 53-54**

## ACO kanały CC z odpływem DN125 pod wpust 142

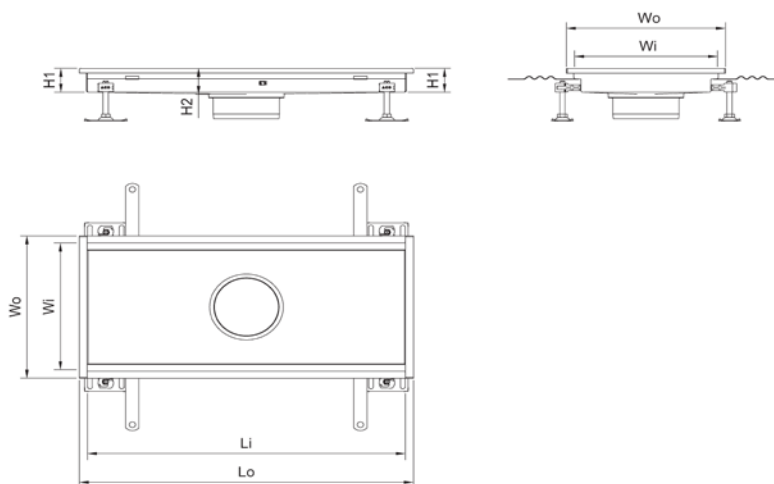
## Informacje o produkcie

## Zalety produktu

- Projekt całkowicie zgodny z normą EN 1253-1
- Całkowicie odprowadza wodę, eliminując wodę zastoinową
- Kanały pasywowane zanurzeniowo dla odtworzenia powłoki tlenkowej oraz uzyskania maksymalnej żywotności
- Stal grubości 1.5mm
- Krawędź wypełniona gumą celem zwiększenia nośności w przypadku zwiększonego obciążenia ruchem na obszarze
- Nóżki EasyFix® znacznie ułatwiające montaż wstępny i dokładne poziomowanie
- W każdym kanale jest fazowany króciec z myślą o łatwym montażu w systemach kielichowych
- Możliwość zakupu z fabryczną osłoną montażową (zamiast rusztu na czas budowy)
- Wydajny koszyk na części stałe



Typ A	Wymiary						Pasuje do wpustu	Numer kat.
	Wo	Wi	Lo	Li	H1	D		
	[mm]	[mm]	[mm]	[mm]	[mm]	[mm]		1.4301
<b>Rodzaj krawędzi: standardowa</b>								
	200	170	830	800	50	125	ACO Wpust 142	<b>447032</b>
			1030	1000	50	125		<b>447033</b>
			1530	1500	50	125		<b>447034</b>
			2030	2000	50	125		<b>447035</b>
	300	270	330	300	50	125	ACO Wpust 142	<b>447036</b>
			630	600	50	125		<b>447037</b>
			1030	1000	50	125		<b>447038</b>
			2030	2000	50	125		<b>447039</b>
			3030	3000	50	125		<b>447040</b>
	400	370	430	400	50	125	ACO Wpust 142	<b>447041</b>
			830	800	50	125		<b>447042</b>
	500	470	530	500	50	125	ACO Wpust 142	<b>447043</b>
			1030	1000	50	125		<b>447044</b>
	600	570	630	600	50	125	ACO Wpust 142	<b>447045</b>



## ACO kanały CC z odpływem DN125 pod wpust 142

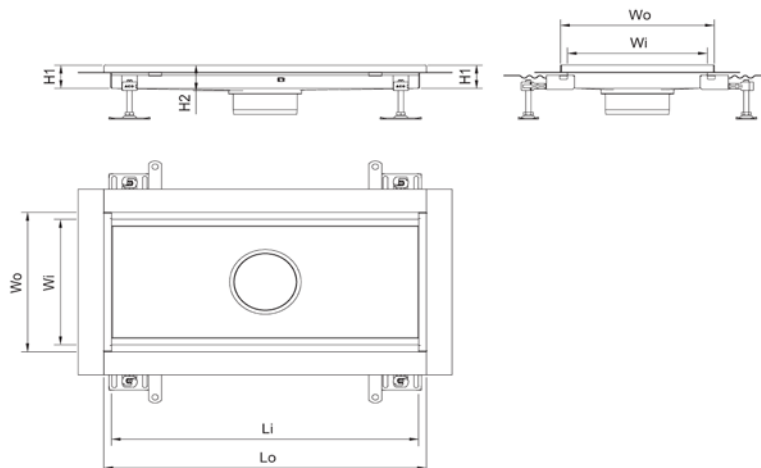
## Informacje o produkcie

## Zalety produktu

- Projekt całkowicie zgodny z normą EN 1253-1
- Całkowicie odprowadza wodę, eliminując wodę zastoinową
- Kanały pasywowane zanurzeniowo dla odtworzenia powłoki tlenkowej oraz uzyskania maksymalnej żywotności
- Stal grubości 1.5mm
- Krawędź wypełniona gumą celem zwiększenia nośności w przypadku zwiększonego obciążenia ruchem na obszarze
- Nóżki EasyFix® znacznie ułatwiają montaż wstępny i dokładne poziomowanie
- W każdym kanale jest fazowany króciec z myślą o łatwym montażu w systemach kielichowych
- Możliwość zakupu z fabryczną osłoną montażową (zamiast rusztu na czas budowy)
- Wydajny koszyk na części stałe
- Dodatkowa krawędź do dokładnego wklejenia arkusza hydroizolacji



Typ B	Wymiary						Pasuje do wpustu	Numer kat.
	Wo [mm]	Wi [mm]	Lo [mm]	Li [mm]	H1 [mm]	D [mm]		
								1.4301
<b>Rodzaj krawędzi: z kołnierzem</b>								
	200	170	830	800	50	125	ACO Wpust 142	447046
			1030	1000	50	125		447047
			1530	1500	50	125		447048
			2030	2000	50	125		447049
	300	270	330	300	50	125	ACO Wpust 142	447050
			630	600	50	125		447051
			1030	1000	50	125		447052
			2030	2000	50	125		447053
			3030	3000	50	125		447054
	400	370	430	400	50	125	ACO Wpust 142	447055
			830	800	50	125		447056
	500	470	530	500	50	125	ACO Wpust 142	447057
1030			1000	50	125	447058		
600	570	630	600	50	125	ACO Wpust 142	447059	



## ACO kanały CC z odpływem DN 110

## Informacje o produkcie

## Zalety produktu

- Projekt całkowicie zgodny z normą EN 1253-1
- Całkowicie odprowadza wodę, eliminując wodę zastoinową
- Kanały pasywowane zanurzeniowo dla odtworzenia powłoki tlenkowej oraz uzyskania maksymalnej żywotności
- Stal grubości 1,5mm
- Krawędź wypełniona gumą celem zwiększenia nośności w przypadku zwiększonego obciążenia ruchem na obszarze
- Nóżki EasyFix® znacznie ułatwiające montaż wstępny i dokładne poziomowanie
- W każdym kanale jest fazowany króciec z myślą o łatwym montażu w systemach kielichowych
- Możliwość zakupu z fabryczną osłoną montażową (zamiast rusztu na czas budowy)
- Wydajny koszyk na części stałe



Typ C		Wymiary						Numer kat.	
Odpływ		Wo	Wi	Lo	Li	H1	D	1.4301	
Orientacja	Położenie	[mm]	[mm]	[mm]	[mm]	[mm]	[mm]		
<b>Rodzaj krawędzi: standardowa</b>									
	Poziomy	Acentryczny	300	270	630	600	50	110	<b>449248</b>
					1030	1000	50	110	<b>449249</b>
			400	370	830	800	50	110	<b>449250</b>
			500	470	1030	1000	50	110	<b>449251</b>
	Poziomy	Koncentryczny	300	270	1030	1000	50	110	<b>449252</b>
					400	370	430	400	50
			830	800			50	110	<b>449254</b>
			500	470	530	500	50	110	<b>449255</b>
					1030	1000	50	110	<b>449256</b>

Typ C		Wymiary						Numer kat.	
Odpływ		Wo	Wi	Lo	Li	H1	D	1.4301	
Orientacja	Położenie	[mm]	[mm]	[mm]	[mm]	[mm]	[mm]		
<b>Rodzaj krawędzi: standardowa</b>									
	Pionowy	Acentryczny	300	270	630	600	50	110	<b>449257</b>
					1030	1000	50	110	<b>449258</b>
			400	370	830	800	50	110	<b>449259</b>
			500	470	1030	1000	50	110	<b>449260</b>
	Pionowy	Koncentryczny	300	270	1030	1000	50	110	<b>449261</b>
					430	400	50	110	<b>449262</b>
			400	370	830	800	50	110	<b>449263</b>
			500	470	530	500	50	110	<b>449264</b>
1030	1000	50			110	<b>449265</b>			

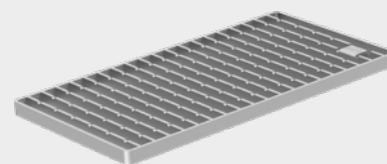
3



## ACO Higieniczne Ruszty Drabinkowe

## Informacje o produkcie

- W pełni zgodny z EN 1253
- Higieniczna konstrukcja rusztów zgodnie ze standardem higieny EN 1672 i EN ISO 14159 i EHEDG  
Dokumenty nr 8, 13 i 44
- Obciążenie klasy R50, M125 lub N250
- Brak ostrych krawędzi
- Elektrolitycznie wypolerowana konstrukcja
- Zoptymalizowana waga
- Wysoka wydajność hydrauliczna rusztów
- Łatwe czyszczenie – pełny przetop spawów przy poprzeczkach
- Antypoślizgowy:
  - Klasa R11 zgodnie z DIN 51130
  - Niski potencjał poślizgu wg BS 7976-2



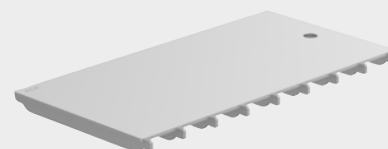
Wymiary kanału		Wymiary rusztu				Liczba sztuk na kanał	Numer kat.	
Szerokość Wo	Długość Wi	Szerokość	Długość	Wysokość ramy	Wysokość poprzeczek nośnych		1.4301	1.4404
[mm]	[mm]	[mm]	[mm]	[mm]	[mm]			
<b>Klasa obciążenia: R50</b>								
200 (220)	530 (550)	168	499	20	20	1	<b>416802</b>	<b>416803</b>
	830 (850)	168	398	20	20	2	<b>416808</b>	<b>416809</b>
	1030 (1050)	168	499	20	20	2	<b>416802</b>	<b>416803</b>
	1230 (1250)	168	398	20	20	3	<b>416808</b>	<b>416809</b>
	1530 (1550)	168	499	20	20	3	<b>416802</b>	<b>416803</b>
	2030 (2050)	168	499	20	20	4	<b>416802</b>	<b>416803</b>
	-	168	999	20	20	-	<b>445948</b>	<b>445949</b>
300 (320)	330 (350)	268	298	20	20	1	<b>416812</b>	<b>416813</b>
	630 (650)	268	298	20	20	2	<b>416812</b>	<b>416813</b>
	1030 (1050)	268	499	20	20	2	<b>416814</b>	<b>416815</b>
	1530 (1550)	268	499	20	20	3	<b>416814</b>	<b>416815</b>
	2030 (2050)	268	499	20	20	4	<b>416814</b>	<b>416815</b>
	3030 (3050)	268	499	20	20	6	<b>416814</b>	<b>416815</b>
	4030 (4050)	268	499	20	20	8	<b>416814</b>	<b>416815</b>
	-	268	999	20	20	-	<b>445952</b>	<b>445953</b>
400 (420)	430 (450)	368	398	30	30	1	<b>416820</b>	<b>416821</b>
	630 (650)	368	598	30	30	1	<b>416822</b>	<b>416823</b>
	830 (850)	368	398	30	30	2	<b>416820</b>	<b>416821</b>
500 (520)	530 (550)	468	499	30	30	1	<b>416828</b>	<b>416829</b>
	830 (850)	468	398	30	30	2	<b>416830</b>	<b>416831</b>
	1030 (1050)	468	499	30	30	2	<b>416828</b>	<b>416829</b>
600 (620)	630 (650)	568	298	30	30	2	<b>416838</b>	<b>416839</b>
	930 (950)	568	298	30	30	3	<b>416838</b>	<b>416839</b>
	1230 (1250)	568	298	30	30	4	<b>416838</b>	<b>416839</b>
800 (820)	830 (850)	768	398	30	30	2	<b>416842</b>	<b>416843</b>

Wymiary kanału		Wymiary rusztu				Liczba sztuk na kanał	Numer kat.	
Szerokość Wo	Długość Wi	Szerokość	Długość	Wysokość ramy	Wysokość poprzeczek nośnych		1.4301	1.4404
[mm]	[mm]	[mm]	[mm]	[mm]	[mm]			
<b>Klasa obciążenia M125</b>								
200 (220)	530 (550)	168	499	20	30	1	<b>416804</b>	<b>416805</b>
	830 (850)	168	398	20	30	2	<b>416810</b>	<b>416811</b>
	1030 (1050)	168	499	20	30	2	<b>416804</b>	<b>416805</b>
	1230 (1250)	168	398	20	30	3	<b>416810</b>	<b>416811</b>
	1530 (1550)	168	499	20	30	3	<b>416804</b>	<b>416805</b>
	2030 (2050)	168	499	20	30	4	<b>416804</b>	<b>416805</b>
	-	168	999	20	30	-	<b>445950</b>	<b>445951</b>
300 (320)	330 (350)	268	298	20	30	1	<b>416816</b>	<b>416817</b>
	630 (650)	268	298	20	30	2	<b>416816</b>	<b>416817</b>
	1030 (1050)	268	499	20	30	2	<b>416818</b>	<b>416819</b>
	1530 (1550)	268	499	20	30	3	<b>416818</b>	<b>416819</b>
	2030 (2050)	268	499	20	30	4	<b>416818</b>	<b>416819</b>
	3030 (3050)	268	499	20	30	6	<b>416818</b>	<b>416819</b>
	4030 (4050)	268	499	20	30	8	<b>416818</b>	<b>416819</b>
	-	268	999	20	30	-	<b>445954</b>	<b>445955</b>
400 (420)	430 (450)	368	398	30	30	1	<b>416824</b>	<b>416825</b>
	630 (650)	368	598	30	30	1	<b>416826</b>	<b>416827</b>
	830 (850)	368	398	30	30	2	<b>416824</b>	<b>416825</b>
500 (520)	530 (550)	468	499	30	30	1	<b>416832</b>	<b>416833</b>
	830 (850)	468	398	30	30	2	<b>416834</b>	<b>416835</b>
	1030 (1050)	468	499	30	30	2	<b>416832</b>	<b>416833</b>
<b>Klasa obciążenia N250</b>								
200 (220)	530 (550)	168	499	20	30	1	<b>416844</b>	<b>416845</b>
	830 (850)	168	398	20	30	2	<b>416846</b>	<b>416847</b>
	1030 (1050)	168	499	20	30	2	<b>416844</b>	<b>416845</b>
	1230 (1250)	168	398	20	30	3	<b>416846</b>	<b>416847</b>
	1530 (1550)	168	499	20	30	3	<b>416844</b>	<b>416845</b>
	2030 (2050)	168	499	20	30	4	<b>416844</b>	<b>416845</b>
300 (320)	330 (350)	268	298	20	30	1	<b>416850</b>	<b>416851</b>
	630 (650)	268	298	20	30	2	<b>416850</b>	<b>416851</b>
	1030 (1050)	268	499	20	30	2	<b>416848</b>	<b>416849</b>
	1530 (1550)	268	499	20	30	3	<b>416848</b>	<b>416849</b>
	2030 (2050)	268	499	20	30	4	<b>416848</b>	<b>416849</b>
	3030 (3050)	268	499	20	30	6	<b>416848</b>	<b>416849</b>
	4030 (4050)	268	499	20	30	8	<b>416848</b>	<b>416849</b>

## ACO Higieniczne Ruszty Płytowe

## Informacje o produkcie

- W pełni zgodny z EN 1253
- Higieniczna konstrukcja rusztów zgodnie ze standardem higieny EN 1672 i EN ISO 14159 i EHEDG Dokumenty nr 8, 13 i 44
- Obciążenie klasy R50, M125 lub N250
- Powierzchnia antypoślizgowa
- Brak ostrych krawędzi
- Całkowicie pasywowane zanurzeniowo
- Powierzchnia piaskowana
- Łatwe w czyszczeniu
- Właściwości antypoślizgowe:
  - Klasa R11 zgodnie z DIN 51130
  - Niski potencjał poślizgu zgodnie z BS 7976-2



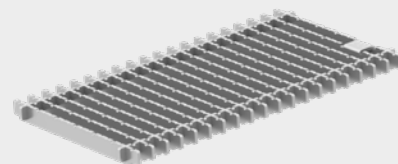
Wymiary kanału		Wymiary rusztu				Liczba sztuk na kanał	Numer kat.	
Szerokość Wo	Długość Wi	Szerokość	Długość	Wysokość ramy	Wysokość poprzeczek nośnych		1.4301	1.4404
[mm]	[mm]	[mm]	[mm]	[mm]	[mm]			
<b>Klasa obciążenia: R50</b>								
200 (220)	530 (550)	168	499	20	30	1	<b>445756</b>	<b>445757</b>
	830 (850)	168	398	20	30	2	<b>445762</b>	<b>445763</b>
	1030 (1050)	168	499	20	30	2	<b>445756</b>	<b>445757</b>
	1230 (1250)	168	398	20	30	3	<b>445762</b>	<b>445763</b>
	1530 (1550)	168	499	20	30	3	<b>445756</b>	<b>445757</b>
2030 (2050)	168	499	20	30	4	<b>445756</b>	<b>445757</b>	
300 (320)	330 (350)	268	298	20	30	1	<b>445774</b>	<b>445775</b>
	630 (650)	268	298	20	30	2	<b>445774</b>	<b>445775</b>
	1030 (1050)	268	499	20	30	2	<b>445768</b>	<b>445769</b>
	1530 (1550)	268	499	20	30	3	<b>445768</b>	<b>445769</b>
	2030 (2050)	268	499	20	30	4	<b>445768</b>	<b>445769</b>
	3030 (3050)	268	499	20	30	6	<b>445768</b>	<b>445769</b>
4030 (4050)	268	499	20	30	8	<b>445768</b>	<b>445769</b>	
<b>Klasa obciążenia M125</b>								
200 (220)	530 (550)	168	499	20	30	1	<b>445758</b>	<b>445759</b>
	830 (850)	168	398	20	30	2	<b>445764</b>	<b>445765</b>
	1030 (1050)	168	499	20	30	2	<b>445758</b>	<b>445759</b>
	1230 (1250)	168	398	20	30	3	<b>445764</b>	<b>445765</b>
	1530 (1550)	168	499	20	30	3	<b>445758</b>	<b>445759</b>
2030 (2050)	168	499	20	30	4	<b>445758</b>	<b>445759</b>	
300 (320)	330 (350)	268	298	20	30	1	<b>445776</b>	<b>445777</b>
	630 (650)	268	298	20	30	2	<b>445776</b>	<b>445777</b>
	1030 (1050)	268	499	20	30	2	<b>445770</b>	<b>445771</b>
	1530 (1550)	268	499	20	30	3	<b>445770</b>	<b>445771</b>
	2030 (2050)	268	499	20	30	4	<b>445770</b>	<b>445771</b>
	3030 (3050)	268	499	20	30	6	<b>445770</b>	<b>445771</b>
4030 (4050)	268	499	20	30	8	<b>445770</b>	<b>445771</b>	

Wymiary kanału		Wymiary rusztu				Liczba sztuk na kanał	Numer kat.	
Szerokość Wo	Długość Wi	Szerokość	Długość	Wysokość ramy	Wysokość poprzeczek nośnych		1.4301	1.4404
[mm]	[mm]	[mm]	[mm]	[mm]	[mm]			
<b>Klasa obciążenia N250</b>								
200 (220)	530 (550)	168	499	20	30	1	<b>445760</b>	<b>445761</b>
	830 (850)	168	398	20	30	2	<b>445766</b>	<b>445767</b>
	1030 (1050)	168	499	20	30	2	<b>445760</b>	<b>445761</b>
	1230 (1250)	168	398	20	30	3	<b>445766</b>	<b>445767</b>
	1530 (1550)	168	499	20	30	3	<b>445760</b>	<b>445761</b>
	2030 (2050)	168	499	20	30	4	<b>445760</b>	<b>445761</b>
300 (320)	330 (350)	268	298	20	30	1	<b>445778</b>	<b>445779</b>
	630 (650)	268	298	20	30	2	<b>445778</b>	<b>445779</b>
	1030 (1050)	268	499	20	30	2	<b>445772</b>	<b>445773</b>
	1530 (1550)	268	499	20	30	3	<b>445772</b>	<b>445773</b>
	2030 (2050)	268	499	20	30	4	<b>445772</b>	<b>445773</b>
	3030 (3050)	268	499	20	30	6	<b>445772</b>	<b>445773</b>
	4030 (4050)	268	499	20	30	8	<b>445772</b>	<b>445773</b>

## ACO Higieniczne Ruszty Bezramowe

## Informacje o produkcie

- Higieniczna konstrukcja zgodna z EN 1672, EN ISO 14159 i dokument EHEDG Nr 8, 13 i 44
- Powierzchnia w pełni trawiona i pasywowana
- Powierzchnia polerowana elektrolitycznie
- Zoptymalizowana wielkość pozwala na łatwą manipulację podczas czyszczenia
- Klasa obciążenia M125 (EN 1253)
- Duża przepustowość
- Zaokrąglone rogi, dla bezpiecznej manipulacji
- Wykończenie antypoślizgowe
- Niski potencjał poślizgu zgodny zgodnie z BS 7976-2,
- R11 zgodnie z DIN 51130



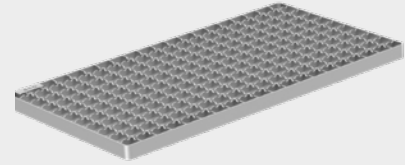
Wymiary kanału		Wymiary rusztu				Liczba sztuk na kanał	Numer kat.	
Szerokość Wo	Długość Wi	Szerokość	Długość	Wysokość ramy	Wysokość poprzeczek nośnych		1.4301	1.4404
[mm]	[mm]	[mm]	[mm]	[mm]	[mm]			
<b>Klasa obciążenia M125</b>								
200	530	168	499	20	20	1	<b>446248</b>	<b>446249</b>
	830	168	398	20	20	2	<b>446252</b>	<b>446253</b>
	1030	168	499	20	20	2	<b>446248</b>	<b>446249</b>
	1230	168	398	20	20	3	<b>446252</b>	<b>446253</b>
	1530	168	499	20	20	3	<b>446248</b>	<b>446249</b>
	2030	168	499	20	20	4	<b>416802</b>	<b>416803</b>
300	330	268	298	20	20	1	<b>446260</b>	<b>446261</b>
	630	268	298	20	20	2	<b>446260</b>	<b>446261</b>
	1030	268	499	20	20	3	<b>446256</b>	<b>446257</b>
	2030	268	499	20	20	4	<b>446256</b>	<b>446257</b>
	3030	268	499	20	20	6	<b>446256</b>	<b>446257</b>
	4030	268	499	20	20	8	<b>446256</b>	<b>446257</b>



## ACO Ruszty Kratowe

## Informacje o produkcie

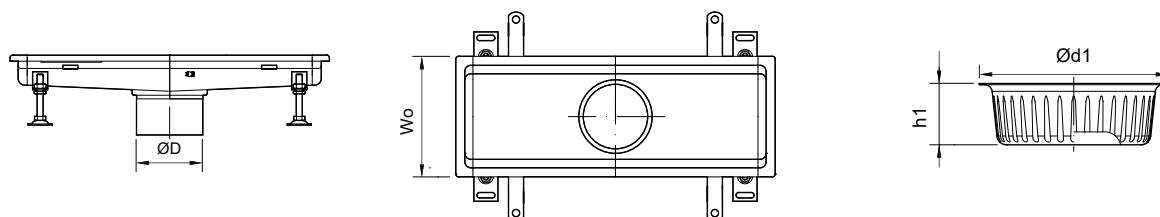
- W pełni zgodny z EN 1253
- Klasa obciążenia L15
- Powierzchnia antypoślizgowa
- Zaokrąglone narożniki i krawędzie eliminują urazy przy serwisie
- Rozmiar oczek 25x25 mm
- Opcjonalnie kratki można zamówić bez antypoślizgowej faktury
- Dla ułatwienia utrzymania czystości wszystkie powierzchnie są elektrolitycznie wypolerowane
- Ruszty kratowe wykonane są z materiału po obróbce walcowanej (brak ostrych krawędzi)
- Wysoka wydajność wlotu wody do kanału
- Antypoślizgowy
  - Klasa R11 zgodnie z DIN 51130
  - Niski potencjał poślizgu wg BS 7976-2



Wymiary kanału		Wymiary rusztu				Liczba sztuk na kanał	Numer kat.	
Szerokość Wo	Długość Wi	Szerokość	Długość	Wysokość ramy	Wysokość poprzeczek nośnych		1.4301	1.4404
[mm]	[mm]	[mm]	[mm]	[mm]	[mm]			
200 (220)	530 (550)	168	499	20	30	1	416860	416861
	830 (850)	168	398	20	30	2	416862	416863
	1030 (1050)	168	499	20	30	2	416860	416861
	1230 (1250)	168	398	20	30	3	416862	416863
	1530 (1550)	168	499	20	30	3	416860	416861
	2030 (2050)	168	499	20	30	4	416860	416861
	-	168	999	20	30	-	413153	445957
300 (320)	330 (350)	268	298	20	30	1	416864	416865
	630 (650)	268	298	20	30	2	416864	416865
	1030 (1050)	268	499	20	30	2	416866	416867
	1530 (1550)	268	499	20	30	3	416866	416867
	2030 (2050)	268	499	20	30	4	416866	416867
	3030 (3050)	268	499	20	30	6	416866	416867
	4030 (4050)	268	499	20	30	8	416866	416867
	-	268	999	20	30	-	413154	445959
400 (420)	430 (450)	368	398	30	30	1	416868	416869
	630 (650)	368	598	30	30	1	416870	416871
	830 (850)	368	398	30	30	2	416868	416869
500 (520)	530 (550)	468	499	30	30	1	416872	416873
	830 (850)	468	398	30	30	2	416874	416875
	1030 (1050)	468	499	30	30	2	416872	416873
600 (620)	630 (650)	568	298	30	30	2	416876	416877
	930 (950)	568	298	30	30	3	416876	416877
	1230 (1250)	568	298	30	30	4	416876	416877
800	830	768	398	30	30	2	416878	416879

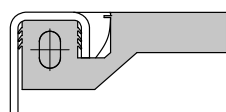
## Akcesoria

## Kosze osadcze



Kluczowe wymiary		Orientacja odpływu	Kluczowe wymiary kosza		Pojemność całkowita [l]	Materiał	Numer kat.
W0 [mm]	Odpływ ØD [mm]		Ød1 [mm]	h1 [mm]			
200, 300, 400, 500, 600, 800	125	pionowy, poziomy	142	45	0.4	1.4301 1.4404	<b>416900</b> <b>416901</b>
200	142	pionowy	142	45	0.4	1.4301 1.4404	<b>416900</b> <b>416901</b>
		poziomy	142	25	0.3	1.4301 1.4404	<b>416902</b> <b>416903</b>
	Wspawana część dolna wpustu 142	pionowy, poziomy	142	25	0.3	1.4301 1.4404	<b>416902</b> <b>416903</b>
			142 lub wspawana część dolna wpustu 157	159	50	0.6	1.4301 1.4404
300, 400, 500, 600, 800	142 lub wspawana część dolna wpustu 157	poziomy	159	26	0.3	1.4301 1.4404	<b>416906</b> <b>416907</b>
300, 400, 500, 600, 800	200 lub wspawana część dolna wpustu 218	pionowy	222	50	1.4	1.4301 1.4404	<b>416908</b> <b>416909</b>
		poziomy	222	26	0.7	1.4301 1.4404	<b>416910</b> <b>416911</b>

## Osprzęt uniwersalny

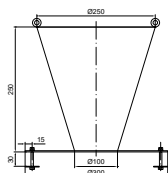


- Zestaw vinyl seal
- Do przyłączenia do podłogi winylowej
- Odpowiedni dla kanałów ze standardową krawędzią
- min. długość profilu 2m

Tworzywo sztuczne

**400841**

## Lejek razem z koszem osadczym



- Kanały higieniczne o szerokości 300 mm i większe
- Funkcja: uniknięcie rozprysku przy wylewaniu wody z kotle
- Powierzchnia polerowana elektrolitami

1.4301

**415821**

## ACO EasyFat

## Informacje o produkcie



## Pasuje do:

- Teleskopowych wpustów 157 ACO
- Kanałów ACO z króćcami odpływowymi Ø142mm i o szerokości zewnętrznej przynajmniej 300 mm
- ACO modular 200 z króćcem odpływowym Ø142 mm
- ACO Modulr 20 - z króćcem odpływowym Ø142 mm

## Zalety produktu

- Błyskawiczny demontaż i łatwe czyszczenie
- Uproszczona i niezależna obsługa syfonu z koszem osadczym (wersja z koszem)
- Stal o grubości przynajmniej 1.2mm
- Pasywowany zanurzeniowo
- Przepływ badany zgodnie z normą EN 1253-1



	Opis	Numer kat.	
		1.4301	AISI316L
	<ul style="list-style-type: none"> <li>□ Nie zawiera kosza osadczego</li> <li>□ Przepływ we wpuście poziomym: 2,15 l/s</li> <li>□ Przepływ we wpuście pionowym: 2,6 l/s</li> <li>□ Materiał AISI304/AISI316L</li> </ul>	<b>448810</b>	<b>448811</b>
	<ul style="list-style-type: none"> <li>□ Zawiera kosz osadczy</li> <li>□ Przepływ we wpuście poziomym: 2,1 l/s</li> <li>□ Przepływ we wpuście pionowym: 2,4 l/s</li> <li>□ Materiał AISI304/AISI316L</li> </ul>	<b>449096</b>	<b>449128</b>