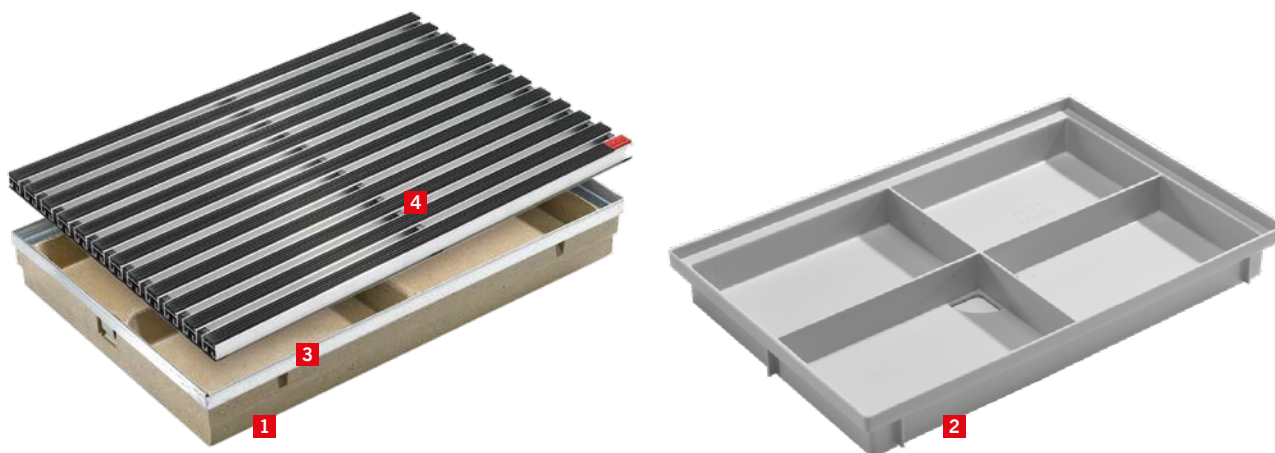


## ACO Vario® - system wycieraczek do obuwia Zewnętrzne | Wewnętrzne



### Elementy systemu - legenda

- 1 Podstawa z polimerbetonu
- 2 Podstawa z tworzywa
- 3 Krawędź ze stali ocynkowanej
- 4 Ruszt

#### Podstawa wycieraczki

**Klasa obciążeń:** Przystosowane do ruchu pieszego i przejazdu wózków inwalidzkich

**Materiał:** Polimerbeton

#### Ruszt

**Klasa obciążeń:** Przystosowane do ruchu pieszego i przejazdu wózków inwalidzkich

**Materiał - przykrycia wycieraczek:**

1. ruszt kratowy ze stali ocynkowanej;
2. mata wycieraczki o konstrukcji nośnej z aluminium z wypełnieniem z ryspu w kolorze czarnym lub szarym;
3. mata wycieraczki o konstrukcji nośnej z aluminium z wypełnieniem z ryflowanej gumy w kolorze czarnym



### Zalety systemu

- Idealne do zabudowy wewnątrz i na zewnątrz budynku, na różnych podłożach.
- Prosty montaż, nawet we własnym zakresie.
- Odptyw Ø 110 w podstawie

#### Uwaga!

Nie przystosowane do ruchu samochodów osobowych.

### Typowe zastosowania

- obszary przydomowe,
- miejsca ruchu pieszego.



## System wycieraczek zewnętrznych do obuwia ACO Vario®

przystosowany do ruchu pieszego

### Do zabudowy zewnętrznej

| Typ | Dług. bud. | Szer. bud. | Wys. bud. | Masa    | szt. /paleta | Numer kat. |
|-----|------------|------------|-----------|---------|--------------|------------|
|     | cm         | cm         | cm        | kg/szt. |              |            |

### Podstawa wycieraczki ACO Vario®

|  |       |      |     |      |    |       |
|--|-------|------|-----|------|----|-------|
| z polimerbetonu, ze zintegrowaną krawędzią ze stali ocynkowanej, żebrami wzmacniającymi i otworem odpływowym Ø 110 | 60,0  | 40,0 | 8,0 | 12,0 | 20 | 00398 |
|  | 75,0  | 50,0 | 8,0 | 18,0 | 20 | 00399 |
|  | 100,0 | 50,0 | 8,0 | 21,6 | 10 | 00400 |
| z tworzywa sztucznego PP   | 60,0  | 40,0 | 8,0 | 1,5  | 72 | 82400 |



Podstawa wycieraczki z polimerbetonu



Podstawa wycieraczki z tworzywa

### System przykryć dla wycieraczek ACO Vario®

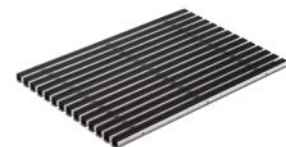
|   |       |      |     |     |     |       |
|---|-------|------|-----|-----|-----|-------|
| <b>A</b> ruszt kratowy ze stali ocynkowanej, (wielkość oczka 9/13 mm)                                     | 60,0  | 40,0 | 2,0 | 4,0 | 20  | 01207 |
|   | 75,0  | 50,0 | 2,0 | 6,3 | 20  | 01208 |
|   | 100,0 | 50,0 | 2,0 | 8,6 | 10  | 01209 |
| <b>B</b> mata wycieraczki o konstrukcji nośnej z aluminium, wypełnienie z ryspu kolor czarny              | 60,0  | 40,0 | 2,0 | 3,5 | 100 | 01210 |
|   | 75,0  | 50,0 | 2,0 | 4,7 | 50  | 01211 |
|   | 100,0 | 50,0 | 2,0 | 6,3 | 25  | 01212 |
| mata wycieraczki o konstrukcji nośnej z aluminium, wypełnienie z ryspu kolor jasnoszary                   | 60,0  | 40,0 | 2,0 | 3,5 | 100 | 02180 |
|   | 75,0  | 50,0 | 2,0 | 4,7 | 50  | 02181 |
|   | 100,0 | 50,0 | 2,0 | 6,3 | 25  | 02182 |
| <b>C</b> mata wycieraczki o konstrukcji nośnej z aluminium, wypełnienie z ryflowanej gumy koloru czarnego | 60,0  | 40,0 | 2,0 | 3,5 | 80  | 01213 |
|   | 75,0  | 50,0 | 2,0 | 5,6 | 50  | 01214 |
|   | 100,0 | 50,0 | 2,0 | 7,5 | 30  | 01215 |



Ruszt kratowy ze stali ocynkowanej



Mata wycieraczki - wypełnienie z ryspu



Mata wycieraczki - wypełnienie z gumy

### Króciec do standardowej podstawy wycieraczki ACO Vario®

|                          |      |  |  |      |   |       |
|--------------------------|------|--|--|------|---|-------|
| Króciec Ø 110 do odpływu | 10,0 |  |  | 0,15 | 1 | 00056 |
|--------------------------|------|--|--|------|---|-------|

### Instrukcja montażu - Zabudowa na zewnątrz



1. Przygotować podłoże w taki sposób, aby tylko górna krawędź wycieraczki ACO Vario® łączyła się z przyległym pokryciem nawierzchni.



3. Włożyć ruszt przykrywający.



2. Podstawę wycieraczki osadzić na podłożu, a następnie wypoziomować.



4. Ułożyć przyległe pokrycie nawierzchni.

## System wycieraczek wewnętrznych do obuwia ACO Vario®

przystosowany do ruchu pieszego

### Do zabudowy wewnątrzbudynkowej

| Typ | Dług. bud. | Szer. bud. | Wys. bud. | Masa    | szt. /paleta | Numer kat. |
|-----|------------|------------|-----------|---------|--------------|------------|
|     | cm         | cm         | cm        | kg/szt. |              |            |

### Wycieraczki

do zabudowy wewnątrzbudynkowej ACO Vario® z ramą aluminiową, wysokość budowlana 10 mm

|   |      |      |     |     |   |       |
|---|------|------|-----|-----|---|-------|
| Rama z kątownika z aluminium z włożoną wycieraczką, profil nośny z aluminium, wypełnienie z rypsu w kolorze czarnym | 60,0 | 40,0 | 1,0 | 2,8 | 4 | 37250 |
|   | 75,0 | 50,0 | 1,0 | 4,4 | 4 | 37255 |
| Rama z kątownika z aluminium z włożoną wycieraczką, profil nośny z aluminium, wypełnienie z rypsu w kolorze szarym  | 60,0 | 40,0 | 1,0 | 2,8 | 4 | 37251 |
|   | 75,0 | 50,0 | 1,0 | 4,4 | 4 | 37256 |



Rama z wypełnieniem z rypsu w kolorze czarnym



Rama z wypełnieniem z rypsu w kolorze szarym

### Instrukcja montażu - Zabudowa wewnątrz



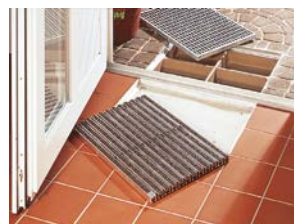
1. Ramę złożyć zgodnie z instrukcją montażu, ułożyć na przygotowanym mokrym podłożu jastrychowym, wypoziomować i odbić.



2. Przy pomocy kielni murarskiej wybrać odbicie, aby włożyć ramę.



3. Ramę włożyć w wybrane miejsce, przewidzieć wysokość układania przyległych okładzin podłogowych i obficie obłożyć jastrychem jej zewnętrzną stronę. Dla uzyskania równego ułożenia maty jastrych wcisnąć pacą pod dolną krawędź ramy.



4. Następnie ułożyć płytki podłogowe na świeżym jastrychu, bądź z użyciem kleju do płytek.