



Nowość

Ramy szczelinowe SlotTop Double, SlotTop Triple, SlotTop Strip do systemu ACO Drain® Multiline V 100

ze stali nierdzewnej

Maksymalna klasa obciążenia C 250, zgodnie z normą PN-EN 1433:2005+A1

Szczelinowe

Typ	Dług. bud.	Szer. bud.	Wys. bud.	Szer. szczeliny	Pow. wlotu	Masa	Opak.	Numer kat.
	cm	cm	cm	cm	cm ² /mb	kg/szt.	szt./paleta	

Ramy szczelinowe SlotTop Double, SlotTop Triple, SlotTop Strip

do systemu Multiline V 100 ze stali nierdzewnej, wysokość szczeliny 10,5 cm z prowadnicą, ze wzmocnioną krawędzią górną, szerokość w świetle 10,0 cm

C 250

ACO SlotTop Double, rama szczelinowa, stal nierdz.	100,0	12,3	10,5	2 x 0,8	160	5,5	48	445938
ACO SlotTop Double, rama szczelinowa, stal nierdz.	50,0	12,3	10,5	2 x 0,8	160	2,9	80	445939
ACO SlotTop Double, rama szczelinowa do otw. rewizyjnych, stal nierdz.	50,0	12,3	10,5	2 x 0,8	160	5,3	60	445940
ACO SlotTop Triple, rama szczelinowa, stal nierdz.	100,0	12,3	10,5	3 x 0,8	240	5,5	48	445941
ACO SlotTop Triple, rama szczelinowa, stal nierdz.	50,0	12,3	10,5	3 x 0,8	240	2,9	80	445942
ACO SlotTop Triple, rama szczelinowa do otw. rewizyjnych, stal nierdz.	50,0	12,3	10,5	3 x 0,8	240	5,3	60	445943
ACO SlotTop Strip, rama szczelinowa, stal nierdz.	100,0	12,3	10,5	1,0	100	5,5	48	445944
ACO SlotTop Strip, rama szczelinowa, stal nierdz.	50,0	12,3	10,5	1,0	100	2,9	80	445945
ACO SlotTop Strip, rama szczelinowa do otw. rewizyjnych, stal nierdz.	50,0	12,3	10,5	1,0	100	5,3	60	445946



Rama szczelinowa SlotTop Double (do kanału i otworu rewizyjnego)



Rama szczelinowa SlotTop Triple (do kanału i otworu rewizyjnego)



Rama szczelinowa SlotTop Strip (do kanału i otworu rewizyjnego)

Korytka, skrzynki odpływowe oraz pozostałe elementy:

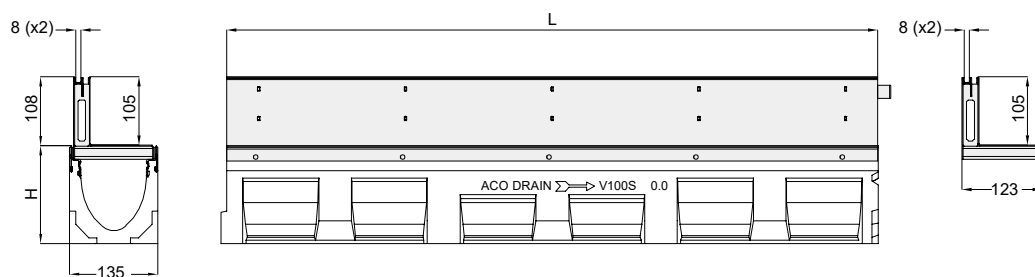
ACO Drain® Multiline 100 V: ➔ patrz str. 20 - 24

Nowość

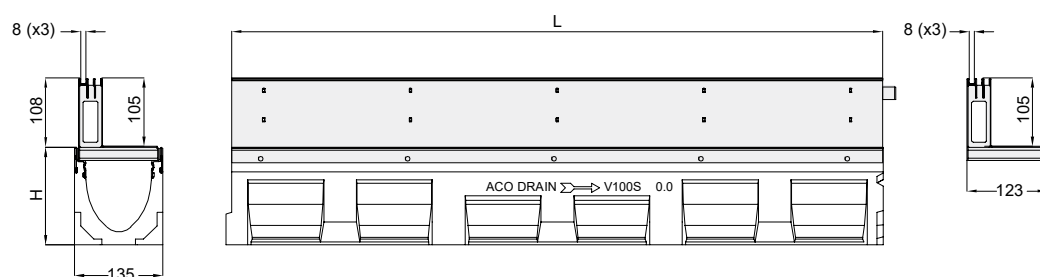
Ramy szczelinowe SlotTop Double, SlotTop Triple, SlotTop Strip do systemu ACO Drain® Multiline V 100

ze stali nierdzewnej

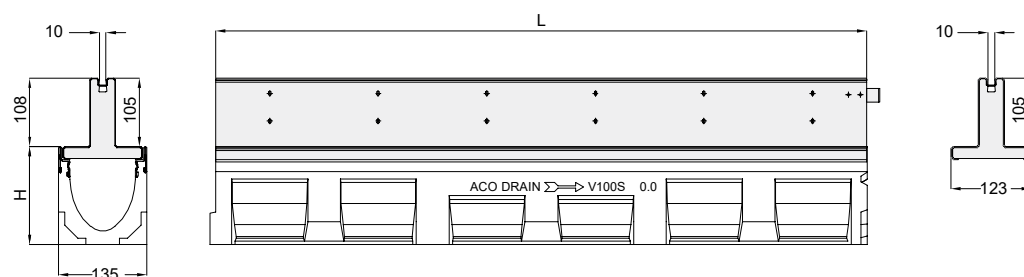
Maksymalna klasa obciążenia C 250, zgodnie z normą PN-EN 1433:2005+A1



Wymiary korytka V100
z ramą szczelinową typ **SlotTop Double**



Wymiary korytka V100
z ramą szczelinową typ **SlotTop Triple**



Wymiary korytka V100
z ramą szczelinową typ **SlotTop Strip**

**Nowość**

Ramy szczelinowe asymetryczne SlotTop Single do systemu ACO Drain® Multiline V 100

ze stali ocynkowanej lub nierdzewnej

Maksymalna klasa obciążenia C 250, zgodnie z normą PN-EN 1433:2005+A1

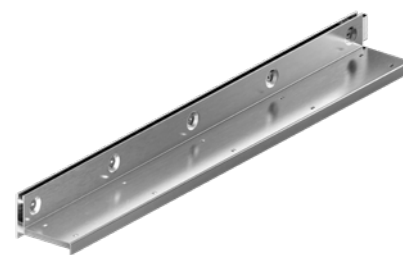
Typ	Dług. bud.	Szer. bud.	Wys. bud.	Szer. szczeliny	Pow. wlotu	Masa	Opak.	Numer kat.
	cm	cm	cm	cm	cm ² /mb	kg/szt.	szt./paleta	

Ramy szczelinowe asymetryczne SlotTop Single

do systemu Multiline V 100 ze stali ocynkowanej lub nierdzewnej, wysokość szczeliny 6,5 cm z prowadnicą, ze wzmocnioną krawędzią górną, szerokość w świetle 10,0 cm.

C 250

ACO SlotTop Single, rama szczelinowa, stal ocynk.	100,0	12,3	6,5	1,0	100	4,2	72	445926
ACO SlotTop Single, rama szczelinowa, stal ocynk.	50,0	12,3	6,5	1,0	100	2,2	100	445927
ACO SlotTop Single, rama szczelinowa do otw. rewizyjnych, stal ocynk.	50,0	12,3	6,5	1,0	100	4,1	60	445931
ACO SlotTop Single, rama szczelinowa, stal nierdz.	100,0	12,3	6,5	1,0	100	4,2	72	445928
ACO SlotTop Single, rama szczelinowa, stal nierdz.	50,0	12,3	6,5	1,0	100	2,2	100	445929
ACO SlotTop Single, rama szczelinowa do otw. rewizyjnych, stal nierdz.	50,0	12,3	6,5	1,0	100	4,1	60	445930



Rama szczelinowa SlotTop Single V 100
H=6,5 cm



Rama szczelinowa SlotTop Single V 100
H=6,5 cm do otworu rewizyjnego

Korytka, skrzynki odpływowe oraz pozostałe elementy: ACO Drain® Multiline 100 V: ➔ patrz str. 20 - 24

Listwa ochronna do ram szczelinowych, klucz do zdejmowania ramy z otworu rewizyjnego: ➔ patrz str. 266

Nowość**Ramy szczelinowe asymetryczne SlotTop Single do systemu ACO Drain® Multiline V 100**

ze stali ocynkowanej lub nierdzewnej

Maksymalna klasa obciążenia C 250, zgodnie z normą PN-EN 1433:2005+A1

Typ	Długość bud.	Szer. bud.	Wys. bud.	Szer. szczeliny	Pow. wlotu	Masa	Opak.	Numer kat.
	cm	cm	cm	cm	cm ² /mb	kg/szt.	szt./paleta	

Ramy szczelinowe asymetryczne SlotTop Single

do systemu Multiline V 100 ze stali ocynkowanej lub nierdzewnej,
wysokość szczeliny 10,5 cm z prowadnicą, ze wzmocnioną krawędzią górną,
szerokość w świetle 10,0 cm.

C 250

ACO SlotTop Single, rama szczelinowa, stal ocynk.	100,0	12,3	10,5	1,0	100	5,1	72	445598
ACO SlotTop Single, rama szczelinowa, stal ocynk.	50,0	12,3	10,5	1,0	100	2,6	100	445599
ACO SlotTop Single, rama szczelinowa do otw. rewizyjnych, stal ocynk.	50,0	12,3	10,5	1,0	100	5,4	60	445603
ACO SlotTop Single, rama szczelinowa, stal nierdz.	100,0	12,3	10,5	1,0	100	5,1	72	445600
ACO SlotTop Single, rama szczelinowa, stal nierdz.	50,0	12,3	10,5	1,0	100	2,6	100	445601
ACO SlotTop Single, rama szczelinowa do otw. rewizyjnych, stal nierdz.	50,0	12,3	10,5	1,0	100	5,4	60	445602



Rama szczelinowa SlotTop Single V 100
H=10,5 cm



Rama szczelinowa SlotTop Single V 100
H=10,5 cm do otworu rewizyjnego

Korytka, skrzynki odpływowe oraz pozostałe elementy: ACO Drain® Multiline 100 V: ➔ patrz str. 20 - 24

Listwa ochronna do ram szczelinowych, klucz do zdejmowania ramy z otworu rewizyjnego: ➔ patrz str. 266


Nowość
Ramy szczelinowe asymetryczne SlotTop Single do systemu ACO Drain® Multiline V 100

ze stali ocynkowanej lub nierdzewnej

Maksymalna klasa obciążenia C 250, zgodnie z normą PN-EN 1433:2005+A1

Szczelinowe

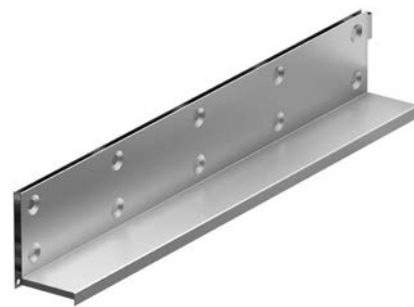
Typ	Dług, bud.	Szer. bud.	Wys. bud.	Szer. szczeliny	Pow. wlotu	Masa	Opak.	Numer kat.
	cm	cm	cm	cm	cm ² /mb	kg/szt.	szt./paleta	

Ramy szczelinowe asymetryczne SlotTop Single

do systemu Multiline V 100 ze stali ocynkowanej lub nierdzewnej, wysokość szczeliny 15 cm z prowadnicą, ze wzmocnioną krawędzią górną, szerokość w świetle 10,0 cm.

C 250

ACO SlotTop Single, rama szczelinowa, stal ocynk.	100,0	12,3	15,0	1,0	100	6,3	48	445932
ACO SlotTop Single, rama szczelinowa, stal ocynk.	50,0	12,3	15,0	1,0	100	3,2	96	445933
ACO SlotTop Single, rama szczelinowa do otw. rewizyjnych, stal ocynk.	50,0	12,3	15,0	1,0	100	6,6	60	445937
ACO SlotTop Single, rama szczelinowa, stal nierdz.	100,0	12,3	15,0	1,0	100	6,3	48	445934
ACO SlotTop Single, rama szczelinowa, stal nierdz.	50,0	12,3	15,0	1,0	100	3,2	96	445935
ACO SlotTop Single, rama szczelinowa do otw. rewizyjnych, stal nierdz.	50,0	12,3	15,0	1,0	100	6,6	60	445936



Rama szczelinowa SlotTop Single V 100
H=15,0 cm



Rama szczelinowa SlotTop Single V 100
H=15,0 cm do otworu rewizyjnego

Korytka, skrzynki odpływowe oraz pozostałe elementy: ACO Drain® Multiline 100 V: ➔ patrz str. 20 - 24

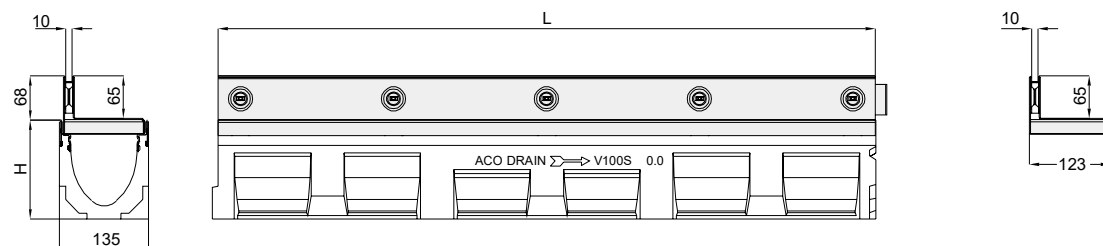
Listwa ochronna do ram szczelinowych, klucz do zdejmowania ramy z otworu rewizyjnego: ➔ patrz str. 266

Nowość

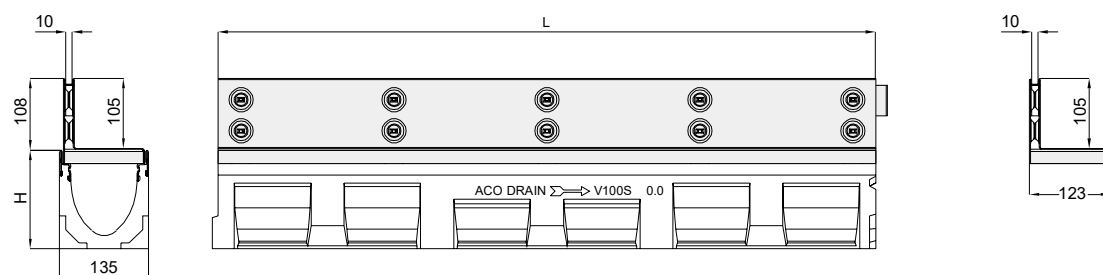
Ramy szczelinowe asymetryczne SlotTop Single do systemu ACO Drain® Multiline V 100

ze stali ocynkowanej lub nierdzewnej

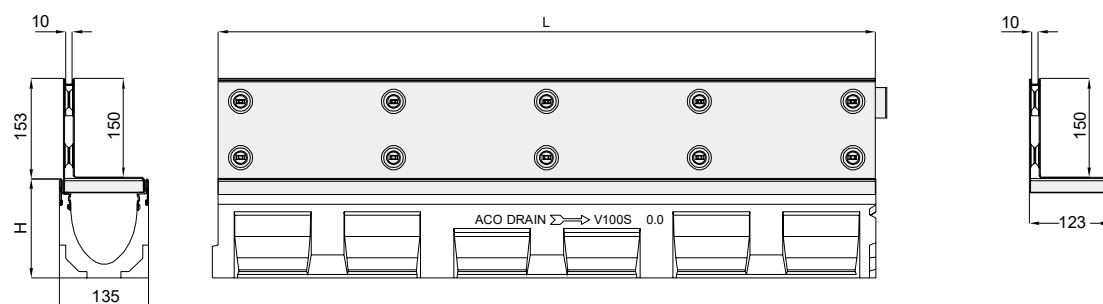
Maksymalna klasa obciążenia C 250, zgodnie z normą PN-EN 1433:2005+A1



Wymiary korytka V100
z ramą szczelinową typ SlotTop Single H=6,5 cm



Wymiary korytka V100
z ramą szczelinową typ SlotTop Single H=10,5 cm



Wymiary korytka V100
z ramą szczelinową typ SlotTop Single H=15,0 cm



Nowość

Ramy szczelinowe SlotTop Single do systemu ACO Drain® Multiline V 100

ze stali ocynkowanej lub nierdzewnej

Maksymalna klasa obciążenia D 400, zgodnie z normą PN-EN 1433:2005+A1

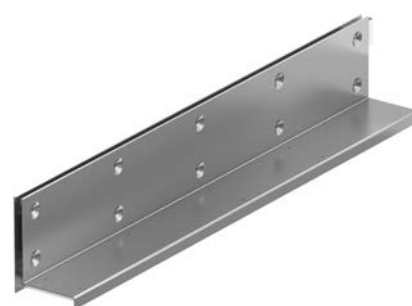
Typ	Dług. bud.	Szer. bud.	Wys. bud.	Szer. szczeliny	Pow. wlotu	Masa	Opak.	Numer kat.
	cm	cm	cm	cm	cm ² /mb	kg/szt.	szt./paleta	

Ramy szczelinowe asymetryczne SlotTop Single

do systemu Multiline V 100 ze stali ocynkowanej lub nierdzewnej, wysokość szczeliny 10,5; 15 cm z prowadnicą, ze wzmocnioną krawędzią górną, szerokość w świetle 10,0 cm.

D 400

ACO SlotTop Single, rama szczelinowa, stal ocynk.	100,0	12,3	10,5	1,0	100	7,1	72	446015
ACO SlotTop Single, rama szczelinowa, stal ocynk.	50,0	12,3	10,5	1,0	100	3,7	100	446016
ACO SlotTop Single, rama szczelinowa do otw. rewizyjnych, stal ocynk.	50,0	12,3	10,5	1,0	100	7,1	60	446017
ACO SlotTop Single, rama szczelinowa, stal nierdz.	100,0	12,3	10,5	1,0	100	7,1	72	446018
ACO SlotTop Single, rama szczelinowa, stal nierdz.	50,0	12,3	10,5	1,0	100	3,7	100	446019
ACO SlotTop Single, rama szczelinowa do otw. rewizyjnych, stal nierdz.	50,0	12,3	10,5	1,0	100	7,1	60	446020
ACO SlotTop Single, rama szczelinowa, stal ocynk.	100,0	12,3	15,0	1,0	100	8,5	48	446021
ACO SlotTop Single, rama szczelinowa, stal ocynk.	50,0	12,3	15,0	1,0	100	4,4	96	446022
ACO SlotTop Single, rama szczelinowa do otw. rewizyjnych, stal ocynk.	50,0	12,3	15,0	1,0	100	8,8	60	446023
ACO SlotTop Single, rama szczelinowa, stal nierdz.	100,0	12,3	15,0	1,0	100	8,5	48	446024
ACO SlotTop Single, rama szczelinowa, stal nierdz.	50,0	12,3	15,0	1,0	100	4,4	96	446025
ACO SlotTop Single, rama szczelinowa do otw. rewizyjnych, stal nierdz.	50,0	12,3	15,0	1,0	100	8,8	60	446026



Rama szczelinowa SlotTop Single V 100
H=10,5 lub 15,0 cm



Rama szczelinowa SlotTop Single V 100
H=10,5 lub 15,0 cm
do otworu rewizyjnego

Korytka, skrzynki odpływowe oraz pozostałe elementy:

ACO Drain® Multiline 100 V:

patrz str. 20 - 24

Listwa ochronna do ram szczelinowych, klucz do zdejmowania ramy z otworu rewizyjnego:

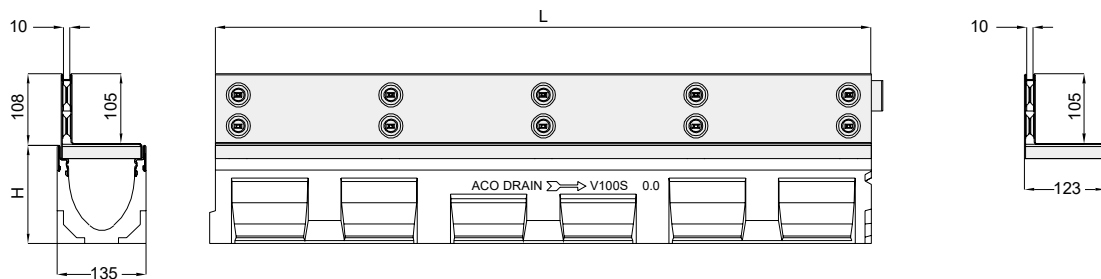
patrz str. 266

Nowość

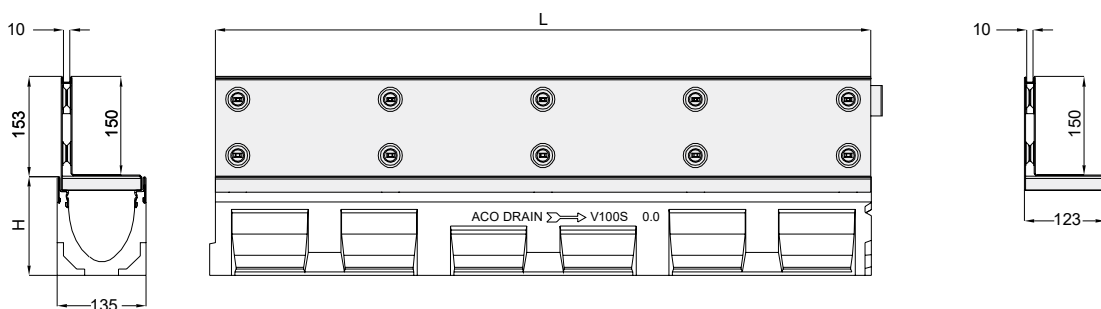
**Ramy szczelinowe SlotTop Single
do systemu ACO Drain® Multiline V 100**

ze stali ocynkowanej lub nierdzewnej

Maksymalna klasa obciążenia D 400, zgodnie z normą PN-EN 1433:2005+A1



Wymiary korytka V100
z ramą szczelinową typ SlotTop Single H=10,5 cm



Wymiary korytka V100
z ramą szczelinową typ SlotTop Single H=15,0 cm