



Nowość

Ramy szczelinowe asymetryczne SlotTop Single do systemu ACO Drain® Multiline V 150

ze stali ocynkowanej lub nierdzewnej
 Maksymalna klasa obciążenia C 250, zgodnie z normą PN-EN 1433:2005+A1

Szczelinowe

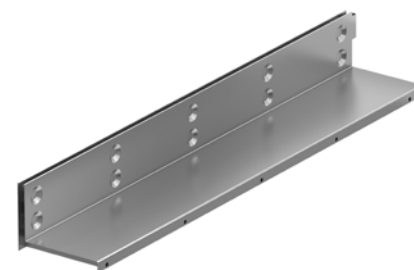
Typ	Dług. bud.	Szer. bud.	Wys. bud.	Szer. szczeliny	Pow. wlotu	Masa	Opak.	Numer kat.
	cm	cm	cm	cm	cm ² /mb	kg/szt.	szt./paleta	

Ramy szczelinowe asymetryczne SlotTop Single

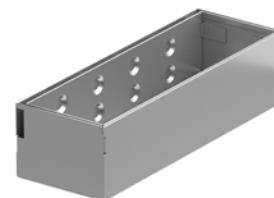
do systemu Multiline V 150 ze stali ocynkowanej lub nierdzewnej, wysokość szczeliny 10,5 cm z prowadnicą, ze wzmocnioną krawędzią górną, szerokość w świetle 15,0 cm.

C 250

ACO SlotTop Single, rama szczelinowa, stal ocynk.	100,0	17,3	10,5	1,0	100	6,5	40	446128
ACO SlotTop Single, rama szczelinowa, stal ocynk.	50,0	17,3	10,5	1,0	100	3,4	80	446129
ACO SlotTop Single, rama szczelinowa do otw. rewizyjnych, stal ocynk.	50,0	17,3	10,5	1,0	100	6,2	48	446130
ACO SlotTop Single, rama szczelinowa, stal nierdz.	100,0	17,3	10,5	1,0	100	6,5	40	446131
ACO SlotTop Single, rama szczelinowa, stal nierdz.	50,0	17,3	10,5	1,0	100	3,4	80	446132
ACO SlotTop Single, rama szczelinowa do otw. rewizyjnych, stal nierdz.	50,0	17,3	10,5	1,0	100	6,5	48	446133



Rama szczelinowa SlotTop Single V 150
 H=10,5 cm



Rama szczelinowa SlotTop Single V 150
 H=10,5 cm do otworu rewizyjnego

Korytka, skrzynki odpływowe oraz pozostałe elementy: ACO Drain® Multiline 150 V: ➔ patrz str. 34 - 37

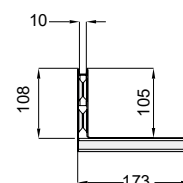
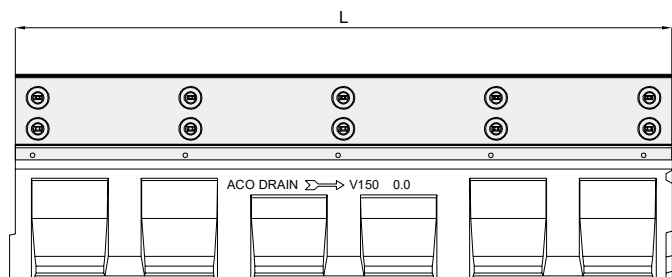
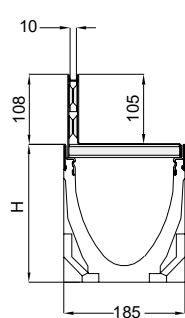
Listwa ochronna do ram szczelinowych, klucz do zdejmowania ramy z otworu rewizyjnego: ➔ patrz str. 264

Nowość

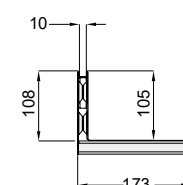
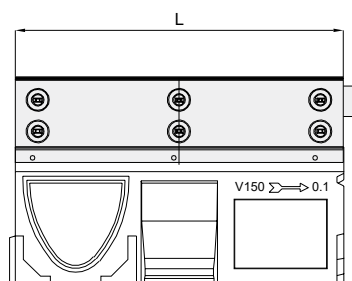
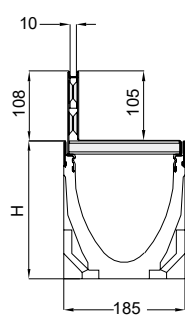
Ramy szczelinowe asymetryczne SlotTop Single do systemu ACO Drain® Multiline V 150

ze stali ocynkowanej lub nierdzewnej

Maksymalna klasa obciążenia C 250, zgodnie z normą PN-EN 1433:2005+A1



Wymiary korytka V150 z ramą szczelinową typ SlotTop Single H=10,5 cm



Wymiary korytka V150 z ramą szczelinową typ SlotTop Single H=10,5 cm

Szczelinowe



Nowość

Ramy szczelinowe asymetryczne SlotTop Single do systemu ACO Drain® Multiline V 150

ze stali ocynkowanej lub nierdzewnej
Maksymalna klasa obciążenia D 400, zgodnie z normą PN-EN 1433:2005+A1

Szczelinowe

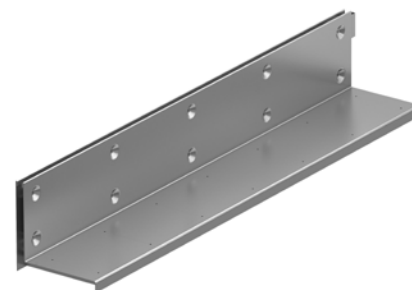
Typ	Dług. bud.	Szer. bud.	Wys. bud.	Szer. szczeliny	Pow. wlotu	Masa	Opak.	Numer kat.
	cm	cm	cm	cm	cm ² /mb	kg/szt.	szt./paleta	

Ramy szczelinowe asymetryczne SlotTop Single

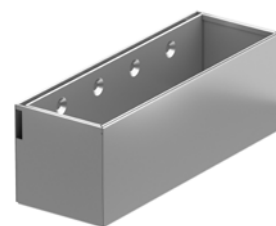
do systemu Multiline V 150 ze stali ocynkowanej lub nierdzewnej, wysokość szczeliny 10,5; 15 cm z prowadnicą, ze wzmocnioną krawędzią górną, szerokość w świetle 15,0 cm.

D 400

ACO SlotTop Single, rama szczelinowa, stal ocynk.	100,0	17,3	10,5	1,0	100	8,1	40	446027
ACO SlotTop Single, rama szczelinowa, stal ocynk.	50,0	17,3	10,5	1,0	100	4,4	80	446028
ACO SlotTop Single, rama szczelinowa do otw. rewizyjnych, stal ocynk.	50,0	17,3	10,5	1,0	100	9,0	48	446029
ACO SlotTop Single, rama szczelinowa, stal nierdz.	100,0	17,3	10,5	1,0	100	8,3	40	446030
ACO SlotTop Single, rama szczelinowa, stal nierdz.	50,0	17,3	10,5	1,0	100	4,5	80	446031
ACO SlotTop Single, rama szczelinowa do otw. rewizyjnych, stal nierdz.	50,0	17,3	10,5	1,0	100	9,0	48	446032
ACO SlotTop Single, rama szczelinowa, stal ocynk.	100,0	17,3	15,0	1,0	100	9,6	32	446033
ACO SlotTop Single, rama szczelinowa, stal ocynk.	50,0	17,3	15,0	1,0	100	5,1	64	446034
ACO SlotTop Single, rama szczelinowa do otw. rewizyjnych, stal ocynk.	50,0	17,3	15,0	1,0	100	9,5	40	446035
ACO SlotTop Single, rama szczelinowa, stal nierdz.	100,0	17,3	15,0	1,0	100	9,2	32	446036
ACO SlotTop Single, rama szczelinowa, stal nierdz.	50,0	17,3	15,0	1,0	100	5,2	64	446037
ACO SlotTop Single, rama szczelinowa do otw. rewizyjnych, stal nierdz.	50,0	17,3	15,0	1,0	100	9,5	40	446038



Rama szczelinowa SlotTop Single V 150
H= 10,5 lub 15,0 cm



Rama szczelinowa SlotTop Single V 150
H= 10,5 lub 15,0 cm
do otworu rewizyjnego

Korytka, skrzynki odpływowe oraz pozostałe elementy:

ACO Drain® Multiline 150 V:

➔ patrz str. 34 - 37

Listwa ochronna do ram szczelinowych, klucz do

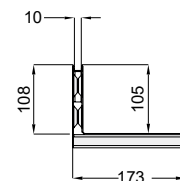
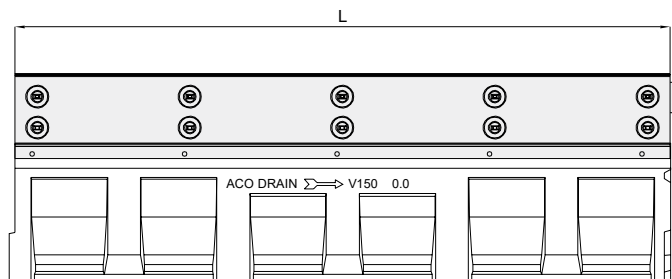
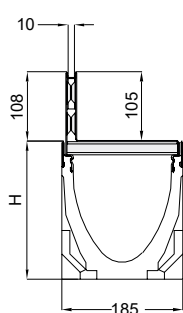
zdejmowania ramy z otworu rewizyjnego: ➔ patrz str. 264

Nowość

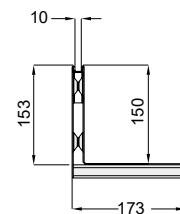
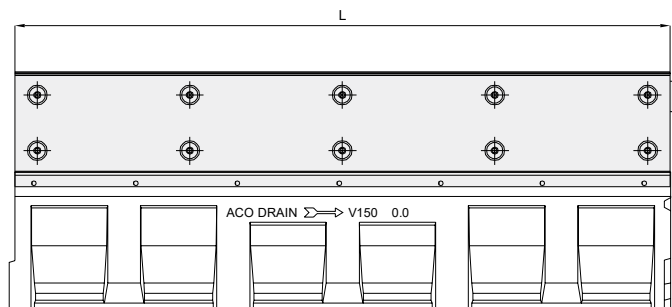
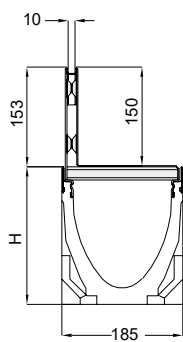
Ramy szczelinowe asymetryczne SlotTop Single do systemu ACO Drain® Multiline V 150

ze stali ocynkowanej lub nierdzewnej

Maksymalna klasa obciążenia D 400, zgodnie z normą PN-EN 1433:2005+A1



Wymiary korytka V150 z ramą szczelinową typ SlotTop Single H=10,5 cm



Wymiary korytka V150 z ramą szczelinową typ SlotTop Single H=15,0 cm