



**Nowość**

**Ramy szczelinowe asymetryczne SlotTop Single do systemu ACO Drain® Multiline V 200**

ze stali ocynkowanej lub nierdzewnej  
Maksymalna klasa obciążenia C 250 zgodnie z normą PN-EN 1433:2005+A1

Szczelinowe

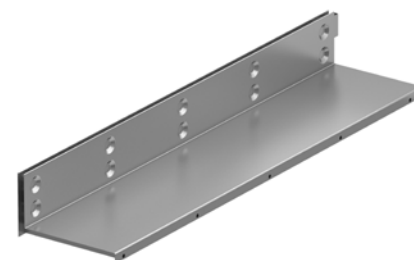
Typ	Dług. bud.	Szer. bud.	Wys. bud.	Szer. szczeliny	Pow. wlotu	Masa	Opak.	Numer kat.
	cm	cm	cm	cm	cm <sup>2</sup> /mb	kg/szt.	szt./paleta	

**Ramy szczelinowe asymetryczne SlotTop Single**

do systemu Multiline V 200 ze stali ocynkowanej lub nierdzewnej, wysokość szczeliny 10,5 cm z prowadnicą, ze wzmocnioną krawędzią górną, szerokość w świetle 20,0 cm.

**C 250**

ACO SlotTop Single, rama szczelinowa, stal ocynk.	100,0	22,3	10,5	1,0	100	7,5	36	446134
ACO SlotTop Single, rama szczelinowa, stal ocynk.	50,0	22,3	10,5	1,0	100	3,9	72	446135
ACO SlotTop Single, rama szczelinowa do otw. rewizyjnych, stal ocynk.	50,0	22,3	10,5	1,0	100	7,2	36	446136
ACO SlotTop Single, rama szczelinowa, stal nierdz.	100,0	22,3	10,5	1,0	100	6,1	36	446137
ACO SlotTop Single, rama szczelinowa, stal nierdz.	50,0	22,3	10,5	1,0	100	3,2	72	446138
ACO SlotTop Single, rama szczelinowa do otw. rewizyjnych, stal nierdz.	50,0	22,3	10,5	1,0	100	8,0	36	446139



Rama szczelinowa SlotTop Single V 200  
H=10,5 cm



Rama szczelinowa SlotTop Single V 200  
H=10,5 cm do otworu rewizyjnego

**Korytka, skrzynki odpływowe oraz pozostałe elementy: ACO Drain® Multiline 200 V:** ➔ patrz str. 42 - 45

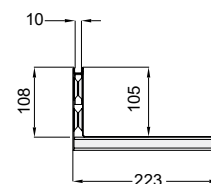
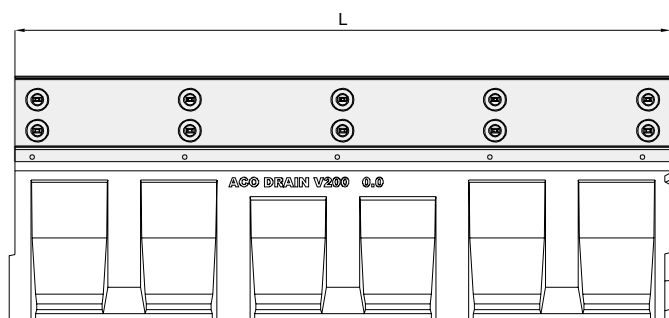
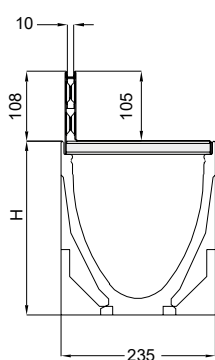
**Listwa ochronna do ram szczelinowych, klucz do zdejmowania ramy z otworu rewizyjnego:** ➔ patrz str. 264

**Nowość**

**Ramy szczelinowe asymetryczne SlotTop Single do systemu ACO Drain® Multiline V 200**

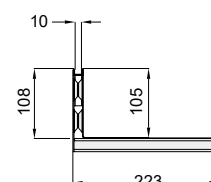
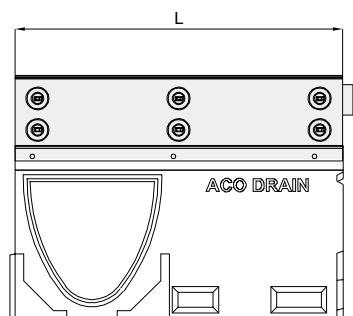
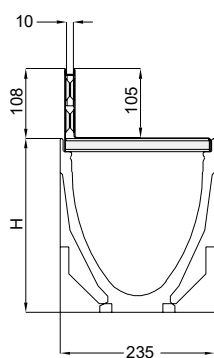
ze stali ocynkowanej lub nierdzewnej

Maksymalna klasa obciążenia C 250, zgodnie z normą PN-EN 1433:2005+A1



Wymiary korytka V200 z ramą szczelinową typ SlotTop Single H=10,5 cm

Szczelinowe



Wymiary korytka V200 z ramą szczelinową typ SlotTop Single H=10,5 cm



**Nowość**

**Ramy szczelinowe asymetryczne SlotTop Single do systemu ACO Drain® Multiline V 200**

ze stali ocynkowanej lub nierdzewnej  
Maksymalna klasa obciążenia D 400, zgodnie z normą PN-EN 1433:2005+A1

Szczelinowe

Typ	Dług. bud.	Szer. bud.	Wys. bud.	Szer. szczeliny	Pow. wlotu	Masa	Opak.	Numer kat.
	cm	cm	cm	cm	cm <sup>2</sup> /mb	kg/szt.	szt./paleta	

**Ramy szczelinowe asymetryczne SlotTop Single**

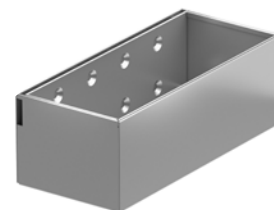
do systemu Multiline V 200 ze stali ocynkowanej lub nierdzewnej, wysokość szczeliny 10,5; 15 cm z prowadnicą, ze wzmocnioną krawędzią górną, szerokość w świetle 20,0 cm.

**D 400**

ACO SlotTop Single, rama szczelinowa, stal ocynk.	100,0	22,3	10,5	1,0	100	8,0	36	446039
ACO SlotTop Single, rama szczelinowa, stal ocynk.	50,0	22,3	10,5	1,0	100	4,0	72	446040
ACO SlotTop Single, rama szczelinowa do otw. rewizyjnych, stal ocynk.	50,0	22,3	10,5	1,0	100	10,2	36	446041
ACO SlotTop Single, rama szczelinowa, stal nierdz.	100,0	22,3	10,5	1,0	100	8,0	36	446042
ACO SlotTop Single, rama szczelinowa, stal nierdz.	50,0	22,3	10,5	1,0	100	4,0	72	446043
ACO SlotTop Single, rama szczelinowa do otw. rewizyjnych, stal nierdz.	50,0	22,3	10,5	1,0	100	10,2	36	446044
ACO SlotTop Single, rama szczelinowa, stal ocynk.	100,0	22,3	15,0	1,0	100	9,5	24	446045
ACO SlotTop Single, rama szczelinowa, stal ocynk.	50,0	22,3	15,0	1,0	100	4,8	48	446046
ACO SlotTop Single, rama szczelinowa do otw. rewizyjnych, stal ocynk.	50,0	22,3	15,0	1,0	100	12,3	30	446047
ACO SlotTop Single, rama szczelinowa, stal nierdz.	100,0	22,3	15,0	1,0	100	9,5	24	446048
ACO SlotTop Single, rama szczelinowa, stal nierdz.	50,0	22,3	15,0	1,0	100	4,8	48	446049
ACO SlotTop Single, rama szczelinowa do otw. rewizyjnych, stal nierdz.	50,0	22,3	15,0	1,0	100	12,3	30	446050



Rama szczelinowa SlotTop Single V 200 H=10,5 lub 15,0 cm



Rama szczelinowa SlotTop Single V 200 H=10,5 lub 15,0 cm do otworu rewizyjnego

**Korytka, skrzynki odpływowe oraz pozostałe elementy:**

**ACO Drain® Multiline 200 V:**

➔ patrz str. 44 - 45

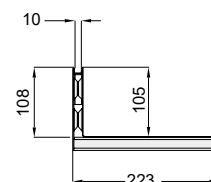
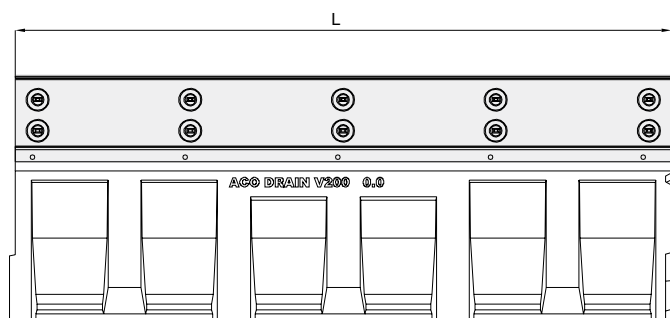
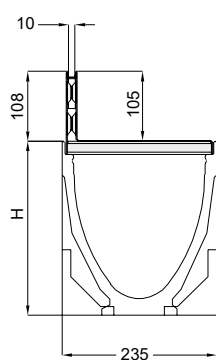
**Listwa ochronna do ram szczelinowych, klucz do zdejmowania ramy z otworu rewizyjnego:** ➔ patrz str. 264

**Nowość**

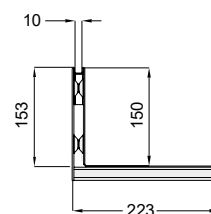
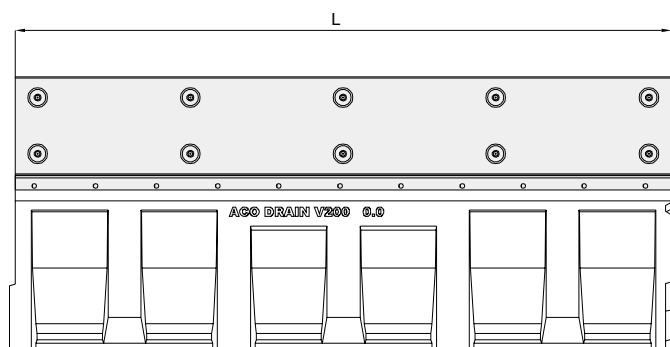
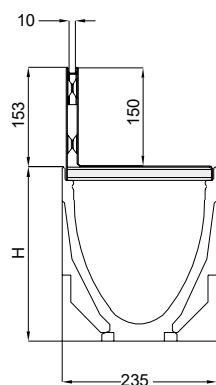
**Ramy szczelinowe asymetryczne SlotTop Single do systemu ACO Drain® Multiline V 200**

ze stali ocynkowanej lub nierdzewnej

Maksymalna klasa obciążenia D 400, zgodnie z normą PN-EN 1433:2005+A1



Wymiary korytka V200 z ramą szczelinową typ SlotTop Single H=10,5 cm



Wymiary korytka V200 z ramą szczelinową typ SlotTop Single H=15,0 cm

Szczelinowe