

# ACO SlotDrain - kanały szczelinowe

Schemat systemu			102
Szerokość w świetle			102
Główne elementy systemu			102
Zalety systemu			102
<b>TYPOWE ZASTOSOWANIA</b>			103
Przykładowe instrukcje zabudowy i realizacje			104
Karty katalogowe			106
	Szerokość w świetle	Maksymalna klasa obciążenia	
SlotTop Double, SlotTop Triple, SlotTop Strip V 100	100	C 250	106
Asymetryczne SlotTop Single V 100	100	C 250	108
Asymetryczne SlotTop Single V 100	100	D 400	112
Asymetryczne SlotTop Single V 150	150	C 250	114
Asymetryczne SlotTop Single V 150	150	D 400	116
Asymetryczne SlotTop Single V 200	200	C 250	118
Asymetryczne SlotTop Single V 200	200	D 400	120
Symetryczne G 100	100	C 250	122

PLACE REPREZENTACYJNE  
CIĄGI KOMUNIKACYJNE

# ACO SlotDrain kanały szczelinowe

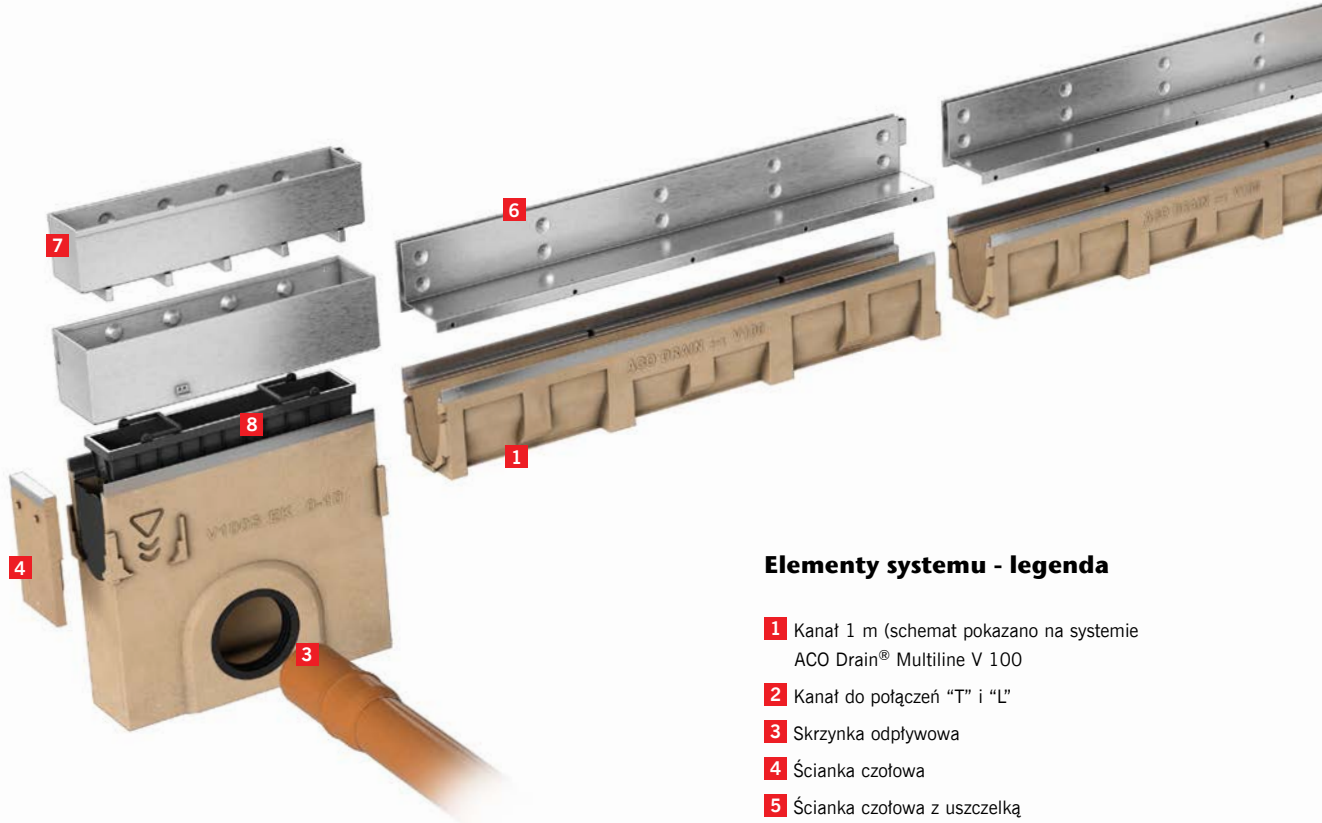
Szczelinowe





## ACO SlotDrain - kanały szczelinowe

Szerokość szczeliny wlotowej [mm]: 8, 10



### Elementy systemu - legenda

- 1** Kanał 1 m (schemat pokazano na systemie ACO Drain® Multiline V 100)
- 2** Kanał do połączeń "T" i "L"
- 3** Skrzynka odpływowa
- 4** Ścianka czołowa
- 5** Ścianka czołowa z uszczelką
- 6** Rama szczelinowa asymetryczna do kanałów
- 7** Rama szczelinowa asymetryczna do otworów rewizyjnych
- 8** Kosz osadczy

### Główne elementy systemu

#### Kanały

**Klasa obciążeń:**  
C 250 (ACO GALA® G 100)  
lub ACO Drain Multiline V100/150/200  
E 600 (ACO Drain® Multiline V 100/150/200)  
**Materiał:** Polimerbeton  
**Rodzaj kanału:**  
■ spadkowe  
■ bezspadkowe

#### Ramy szczelinowe

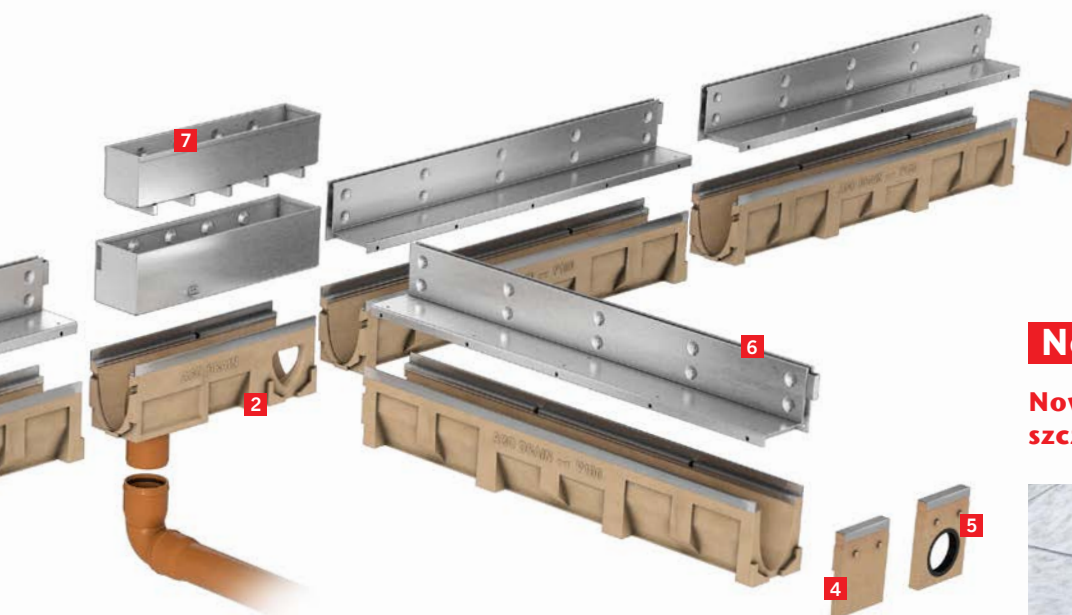
**Klasa obciążeń:**  
C 250 (ACO GALA® G 100)  
lub ACO Drain Multiline V100/150/200  
D 400 (ACO Drain® Multiline V 100/150/200)  
**Materiał:** Rama szczelinowa wykonana ze stali ocynkowanej lub nierdzewnej; szczelina pojedyncza, podwójna lub potrójna.

#### Skrzynki odpływowe

**Klasa obciążeń:** C 250 (ACO Gala® G 100)  
lub ACO Drain Multiline V100/150/200  
D 400 (ACO Drain® Multiline V 100/150/200)  
**Materiał:** Skrzynka odpływowa z polimerbetonu, z ramą szczelinową i otworem rewizyjnym ze stali ocynkowanej lub nierdzewnej.

### Zalety systemu

- Wąska szczelina wlotowa **estetycznie wkomponowuje się w strukturę nawierzchni**.
- Profil V kanału pozwala na osiągnięcie efektu **samoczyszczenia** już przy niewielkich zlewniach (wąskie i krótkie odcinki odwodnienia liniowego).
- Możliwość zastosowania kanałów z wyprofilowanym **spadkiem dna 0,5%** (np. gdy wymagane jest, aby niebezpieczne substancje odpłynęły do odbiornika).
- Duży wybór nowych szczelin wlotowych dla wielu zastosowań.
- System V 100, V 150 i V 200 można doszczelniać specjalnymi masami w celu zachowania **pełnej szczelności** jeśli jest ona wymagana.



**Nowość**

Nowy typoszereg szczelin ACO SlopTop



SlotTop Double



SlotTop Triple



SlotTop Strip

Szczelinowe

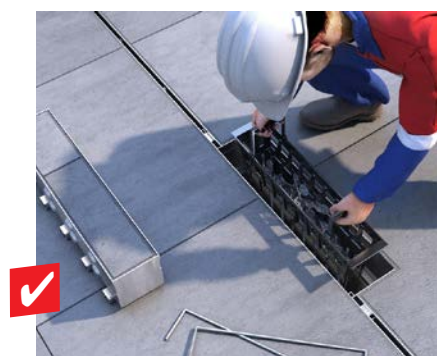
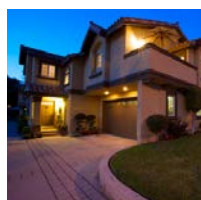
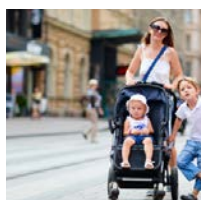
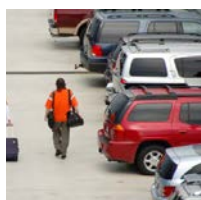
ZOBACZ FILM



**Typowe zastosowania**



- reprezentacyjne place i ciągi komunikacyjne,
- dzielnice szkolne,
- perony,
- parkingi dla samochodów osobowych,
- drogi dla rowerów i chodniki,
- obszary przydomowe,
- powierzchnie wyłożone kostką brukową,
- płyty nawierzchniowe.

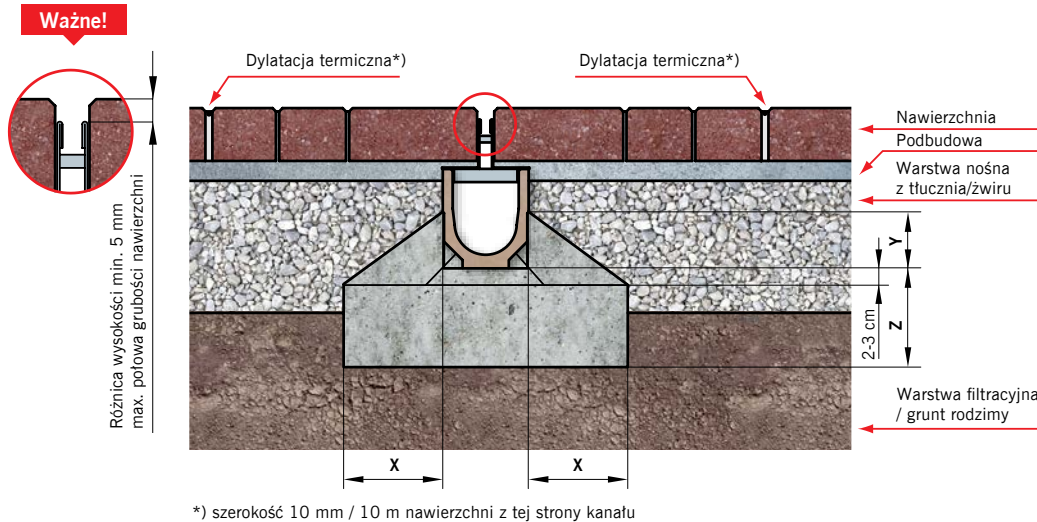


Prosta, okresowa kontrola otworu rewizyjnego.



## ACO SlotDrain - kanały szczelinowe

### Przykładowa zabudowa w bruku (klasa obciążeń A 15 – C 250)

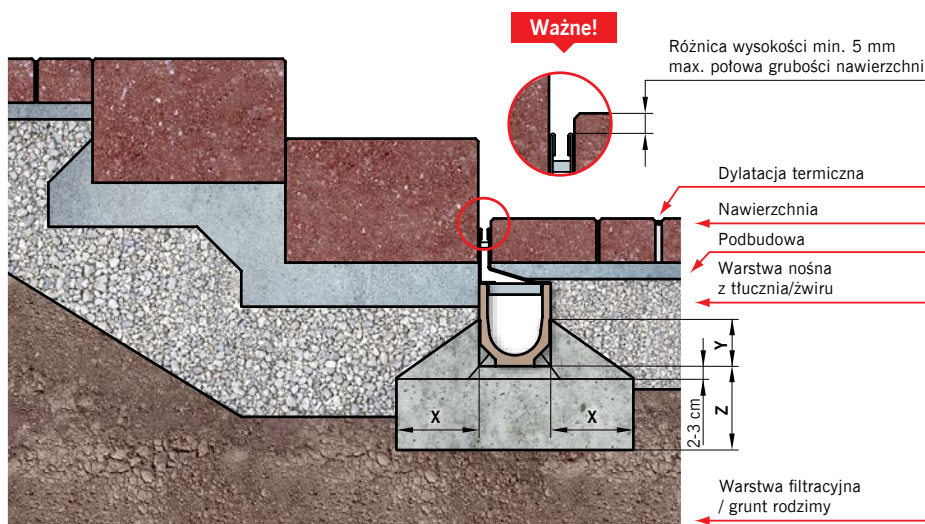


**Uwaga:**  
Prosimy o kontakt z Centrum Projektowo-Technicznym ACO w celu modyfikacji detali zabudowy, jeżeli:

1. Podbudowa pod nawierzchnię jest wykonana z betonu cementowego.
2. Kanał jest zabudowany na pochylni lub u jej podnóża.

Klasa obciążenia	zgodnie z PN-EN 1433:2005+A1	A 15	B 125	C 250	D 400
Fundament z betonu (minimum klasy)	zgodne z PN EN 206-1	C 12/15	C 12/15	C 20/25	na zapytanie
Wymiary [cm]		x ≥ 10	≥ 10	≥ 15	
		y ≥ 10	≥ 10	≥ 10	
		z ≥ 10	≥ 10	≥ 15	

### Przykładowa zabudowa przy schodach (klasa obciążeń A 15 – C 250)



**Uwaga:**  
Prosimy o kontakt z Centrum Projektowo-Technicznym ACO w celu modyfikacji detali zabudowy, jeżeli:

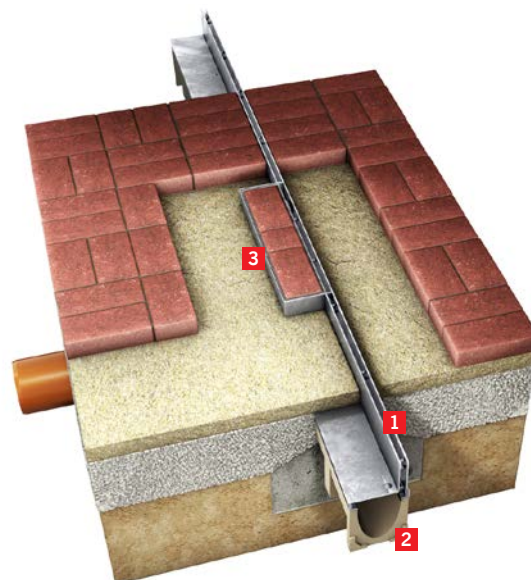
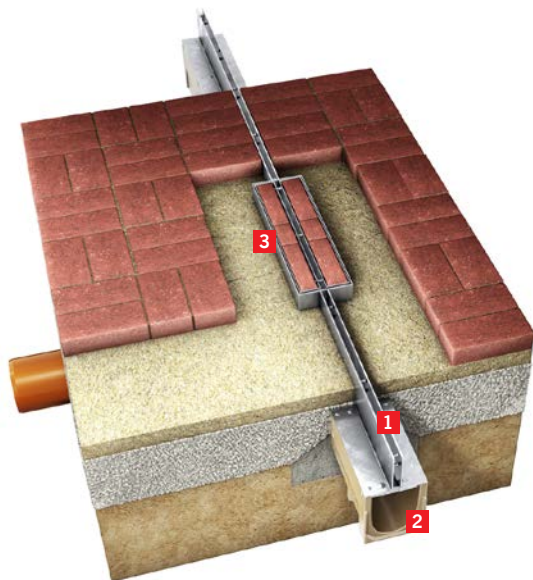
1. Podbudowa pod nawierzchnię jest wykonana z betonu cementowego.
2. Kanał jest zabudowany na pochylni lub u jej podnóża.

Klasa obciążenia	zgodnie z PN-EN 1433:2005+A1	A 15	B 125	C 250	D 400
Fundament z betonu (minimum klasy)	zgodne z PN EN 206-1	C 12/15	C 12/15	C 20/25	na zapytanie
Wymiary [cm]		x ≥ 10	≥ 10	≥ 15	
		y ≥ 10	≥ 10	≥ 10	
		z ≥ 10	≥ 10	≥ 15	

Niniejszy dokument zawiera ogólne wytyczne dotyczące montażu produktu przy jednoczesnej konieczności przestrzegania wszelkich przepisów prawa i zasad sztuki budowlanej, jak również ze szczególnym uwzględnieniem dokumentacji technicznej obejmującej całość inwestycji. Producent nie ponosi odpowiedzialności za nieprawidłowości w działaniach i zaniechaniach stron i wszelkich innych uczestników procesu budowlanego oraz innych podmiotów mogących prowadzić lub prowadzących do uszkodzenia produktu.

## ACO SlotDrain - kanały szczelinowe

### Przykładowe zabudowy kanałów z ramą symetryczną i asymetryczną



#### z ramą symetryczną

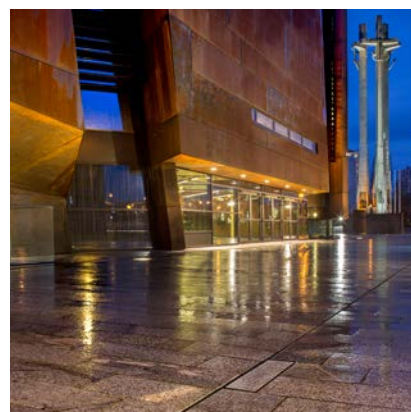
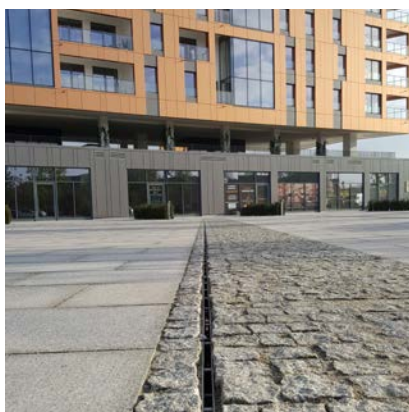
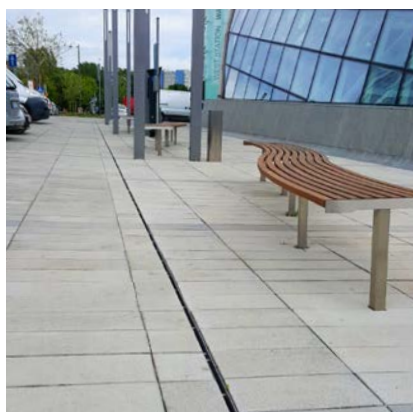
- 1 Rama szczelinowa symetryczna
- 2 Kanał ACO Gala® G 100
- 3 Wypełnienie kostką ramy szczelinowej na skrzyńce

#### z ramą asymetryczną

- 1 Rama szczelinowa asymetryczna pojedyncza, podwójna, potrójna
- 2 Kanał ACO Drain® Multiline V 100/150/200
- 3 Wypełnienie kostką ramy szczelinowej na skrzyńce

Niniejszy dokument zawiera ogólne wytyczne dotyczące montażu produktu przy jednoczesnej konieczności przestrzegania wszelkich przepisów prawa i zasad sztuki budowlanej, jak również ze szczególnym uwzględnieniem dokumentacji technicznej obejmującej całość inwestycji. Producent nie ponosi odpowiedzialności za nieprawidłowości w działaniach i zaniechaniach stron i wszelkich innych uczestników procesu budowlanego oraz innych podmiotów mogących prowadzić lub prowadzących do uszkodzenia produktu.

### Przykładowe realizacje





**Nowość**

**Ramy szczelinowe SlotTop Double, SlotTop Triple, SlotTop Strip do systemu ACO Drain® Multiline V 100**

ze stali nierdzewnej

Maksymalna klasa obciążenia C 250, zgodnie z normą PN-EN 1433:2005+A1

Szczelinowe

Typ	Dług. bud.	Szer. bud.	Wys. bud.	Szer. szczeliny	Pow. wlotu	Masa	Opak.	Numer kat.
	cm	cm	cm	cm	cm <sup>2</sup> /mb	kg/szt.	szt./paleta	

**Ramy szczelinowe SlotTop Double, SlotTop Triple, SlotTop Strip**

do systemu Multiline V 100 ze stali nierdzewnej, wysokość szczeliny 10,5 cm z prowadnicą, ze wzmocnioną krawędzią górną, szerokość w świetle 10,0 cm

**C 250**

ACO SlotTop Double, rama szczelinowa, stal nierdz.	100,0	12,3	10,5	2 x 0,8	160	5,5	48	445938
ACO SlotTop Double, rama szczelinowa, stal nierdz.	50,0	12,3	10,5	2 x 0,8	160	2,9	80	445939
ACO SlotTop Double, rama szczelinowa do otw. rewizyjnych, stal nierdz.	50,0	12,3	10,5	2 x 0,8	160	5,3	60	445940
ACO SlotTop Triple, rama szczelinowa, stal nierdz.	100,0	12,3	10,5	3 x 0,8	240	5,5	48	445941
ACO SlotTop Triple, rama szczelinowa, stal nierdz.	50,0	12,3	10,5	3 x 0,8	240	2,9	80	445942
ACO SlotTop Triple, rama szczelinowa do otw. rewizyjnych, stal nierdz.	50,0	12,3	10,5	3 x 0,8	240	5,3	60	445943
ACO SlotTop Strip, rama szczelinowa, stal nierdz.	100,0	12,3	10,5	1,0	100	5,5	48	445944
ACO SlotTop Strip, rama szczelinowa, stal nierdz.	50,0	12,3	10,5	1,0	100	2,9	80	445945
ACO SlotTop Strip, rama szczelinowa do otw. rewizyjnych, stal nierdz.	50,0	12,3	10,5	1,0	100	5,3	60	445946



Rama szczelinowa SlotTop Double (do kanału i otworu rewizyjnego)



Rama szczelinowa SlotTop Triple (do kanału i otworu rewizyjnego)



Rama szczelinowa SlotTop Strip (do kanału i otworu rewizyjnego)

**Korytka, skrzynki odpływowe oraz pozostałe elementy:**

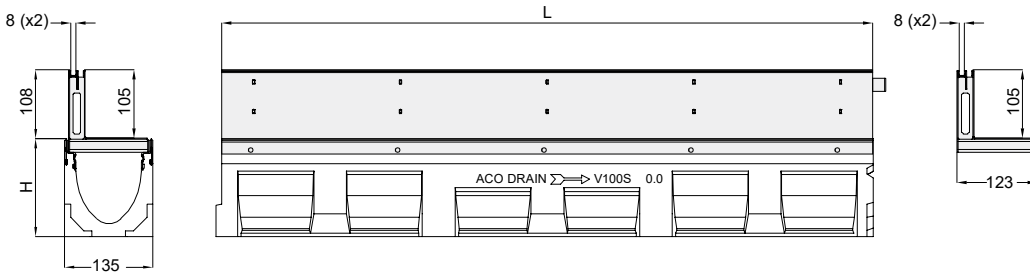
**ACO Drain® Multiline 100 V:** ➔ patrz str. 20 - 24

**Nowość**

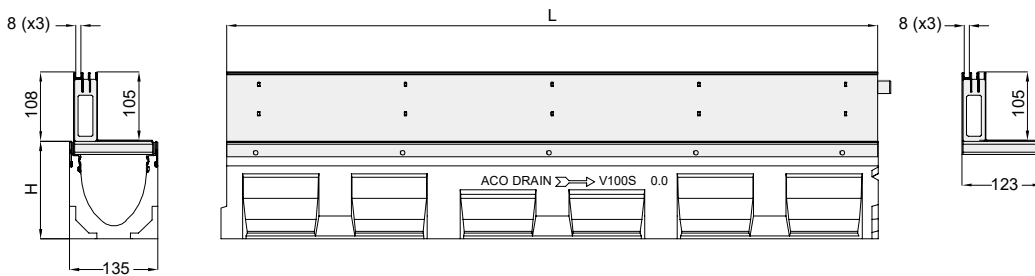
**Ramy szczelinowe SlotTop Double, SlotTop Triple, SlotTop Strip do systemu ACO Drain® Multiline V 100**

ze stali nierdzewnej

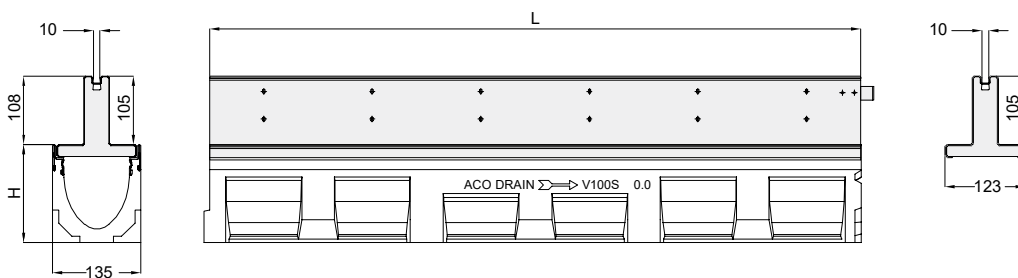
Maksymalna klasa obciążenia C 250, zgodnie z normą PN-EN 1433:2005+A1



Wymiary korytka V100 z ramą szczelinową typ **SlotTop Double**



Wymiary korytka V100 z ramą szczelinową typ **SlotTop Triple**



Wymiary korytka V100 z ramą szczelinową typ **SlotTop Strip**





**Nowość**

**Ramy szczelinowe asymetryczne SlotTop Single do systemu ACO Drain® Multiline V 100**

ze stali ocynkowanej lub nierdzewnej  
Maksymalna klasa obciążenia C 250, zgodnie z normą PN-EN 1433:2005+A1

Szczelinowe

Typ	Dług. bud.	Szer. bud.	Wys. bud.	Szer. szczeliny	Pow. wlotu	Masa	Opak.	Numer kat.
	cm	cm	cm	cm	cm <sup>2</sup> /mb	kg/szt.	szt./paleta	

**Ramy szczelinowe asymetryczne SlotTop Single**

do systemu Multiline V 100 ze stali ocynkowanej lub nierdzewnej, wysokość szczeliny 6,5 cm z prowadnicą, ze wzmocnioną krawędzią górną, szerokość w świetle 10,0 cm.

**C 250**

ACO SlotTop Single, rama szczelinowa, stal ocynk.	100,0	12,3	6,5	1,0	100	4,2	72	445926
ACO SlotTop Single, rama szczelinowa, stal ocynk.	50,0	12,3	6,5	1,0	100	2,2	100	445927
ACO SlotTop Single, rama szczelinowa do otw. rewizyjnych, stal ocynk.	50,0	12,3	6,5	1,0	100	4,1	60	445931
ACO SlotTop Single, rama szczelinowa, stal nierdz.	100,0	12,3	6,5	1,0	100	4,2	72	445928
ACO SlotTop Single, rama szczelinowa, stal nierdz.	50,0	12,3	6,5	1,0	100	2,2	100	445929
ACO SlotTop Single, rama szczelinowa do otw. rewizyjnych, stal nierdz.	50,0	12,3	6,5	1,0	100	4,1	60	445930



Rama szczelinowa SlotTop Single V 100  
H=6,5 cm



Rama szczelinowa SlotTop Single V 100  
H=6,5 cm do otworu rewizyjnego

**Korytka, skrzynki odpływowe oraz pozostałe elementy: ACO Drain® Multiline 100 V:** ➔ patrz str. 20 - 24

**Listwa ochronna do ram szczelinowych, klucz do zdejmowania ramy z otworu rewizyjnego:** ➔ patrz str. 266

**Nowość**

**Ramy szczelinowe asymetryczne SlotTop Single do systemu ACO Drain® Multiline V 100**

ze stali ocynkowanej lub nierdzewnej

Maksymalna klasa obciążenia C 250, zgodnie z normą PN-EN 1433:2005+A1

Typ	Dług. bud.	Szer. bud	Wys. bud	Szer. szczeliny	Pow. wlotu	Masa	Opak.	Numer kat.
	cm	cm	cm	cm	cm <sup>2</sup> /mb	kg/szt.	szt./paleta	

**Ramy szczelinowe asymetryczne SlotTop Single**

do systemu Multiline V 100 ze stali ocynkowanej lub nierdzewnej, wysokość szczeliny 10,5 cm z prowadnicą, ze wzmocnioną krawędzią górną, szerokość w świetle 10,0 cm.

**C 250**

ACO SlotTop Single, rama szczelinowa, stal ocynk.	100,0	12,3	10,5	1,0	100	5,1	72	445598
ACO SlotTop Single, rama szczelinowa, stal ocynk.	50,0	12,3	10,5	1,0	100	2,6	100	445599
ACO SlotTop Single, rama szczelinowa do otw. rewizyjnych, stal ocynk.	50,0	12,3	10,5	1,0	100	5,4	60	445603
ACO SlotTop Single, rama szczelinowa, stal nierdz.	100,0	12,3	10,5	1,0	100	5,1	72	445600
ACO SlotTop Single, rama szczelinowa, stal nierdz.	50,0	12,3	10,5	1,0	100	2,6	100	445601
ACO SlotTop Single, rama szczelinowa do otw. rewizyjnych, stal nierdz.	50,0	12,3	10,5	1,0	100	5,4	60	445602



Rama szczelinowa SlotTop Single V 100 H=10,5 cm



Rama szczelinowa SlotTop Single V 100 H=10,5 cm do otworu rewizyjnego

Szczelinowe

**Korytka, skrzynki odpływowe oraz pozostałe elementy: ACO Drain® Multiline 100 V:** ➔ patrz str. 20 - 24

**Listwa ochronna do ram szczelinowych, klucz do zdejmowania ramy z otworu rewizyjnego:** ➔ patrz str. 266



**Nowość**

**Ramy szczelinowe asymetryczne SlotTop Single do systemu ACO Drain® Multiline V 100**

ze stali ocynkowanej lub nierdzewnej  
 Maksymalna klasa obciążenia C 250, zgodnie z normą PN-EN 1433:2005+A1

Szczelinowe

Typ	Dług. bud.	Szer. bud.	Wys. bud.	Szer. szczeliny	Pow. wlotu	Masa	Opak.	Numer kat.
	cm	cm	cm	cm	cm <sup>2</sup> /mb	kg/szt.	szt./paleta	

**Ramy szczelinowe asymetryczne SlotTop Single**

do systemu Multiline V 100 ze stali ocynkowanej lub nierdzewnej, wysokość szczeliny 15 cm z prowadnicą, ze wzmocnioną krawędzią górną, szerokość w świetle 10,0 cm.

**C 250**

ACO SlotTop Single, rama szczelinowa, stal ocynk.	100,0	12,3	15,0	1,0	100	6,3	48	445932
ACO SlotTop Single, rama szczelinowa, stal ocynk.	50,0	12,3	15,0	1,0	100	3,2	96	445933
ACO SlotTop Single, rama szczelinowa do otw. rewizyjnych, stal ocynk.	50,0	12,3	15,0	1,0	100	6,6	60	445937
ACO SlotTop Single, rama szczelinowa, stal nierdz.	100,0	12,3	15,0	1,0	100	6,3	48	445934
ACO SlotTop Single, rama szczelinowa, stal nierdz.	50,0	12,3	15,0	1,0	100	3,2	96	445935
ACO SlotTop Single, rama szczelinowa do otw. rewizyjnych, stal nierdz.	50,0	12,3	15,0	1,0	100	6,6	60	445936



Rama szczelinowa SlotTop Single V 100 H=15,0 cm



Rama szczelinowa SlotTop Single V 100 H=15,0 cm do otworu rewizyjnego

**Korytka, skrzynki odpływowe oraz pozostałe elementy: ACO Drain® Multiline 100 V:** ➔ patrz str. 20 - 24

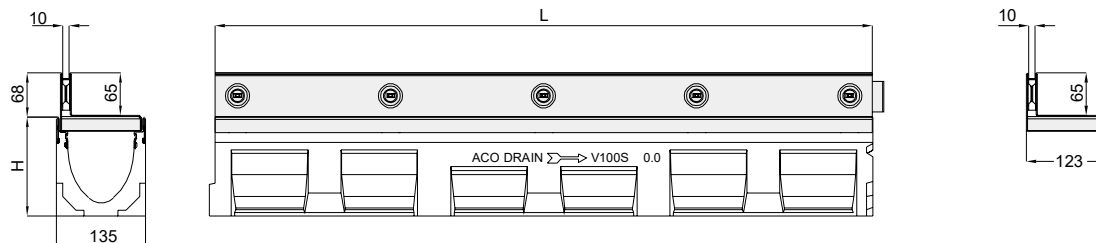
**Listwa ochronna do ram szczelinowych, klucz do zdejmowania ramy z otworu rewizyjnego:** ➔ patrz str. 266

**Nowość**

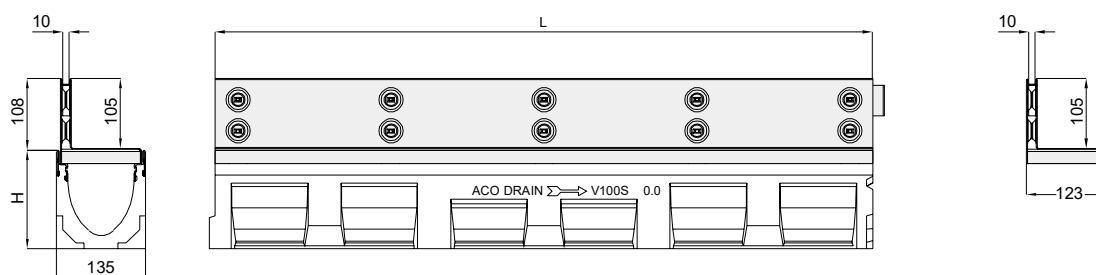
**Ramy szczelinowe asymetryczne SlotTop Single do systemu ACO Drain® Multiline V 100**

ze stali ocynkowanej lub nierdzewnej

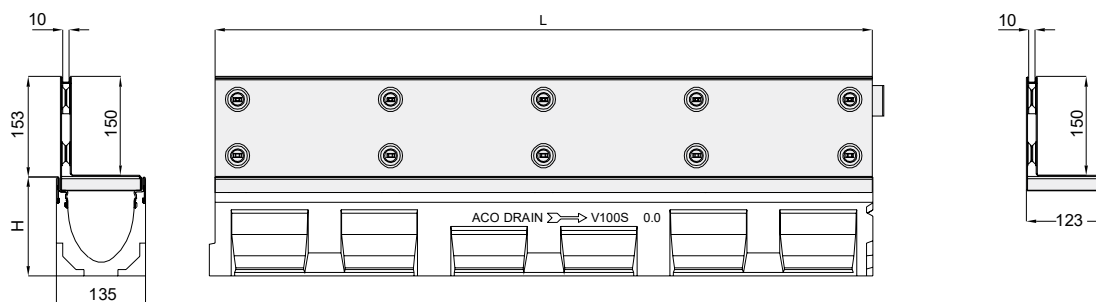
Maksymalna klasa obciążenia C 250, zgodnie z normą PN-EN 1433:2005+A1



Wymiary korytka V100 z ramą szczelinową typ SlotTop Single H=6,5 cm



Wymiary korytka V100 z ramą szczelinową typ SlotTop Single H=10,5 cm



Wymiary korytka V100 z ramą szczelinową typ SlotTop Single H=15,0 cm

Szczelinowe



**Nowość**

**Ramy szczelinowe SlotTop Single do systemu ACO Drain® Multiline V 100**

ze stali ocynkowanej lub nierdzewnej  
 Maksymalna klasa obciążenia D 400, zgodnie z normą PN-EN 1433:2005+A1

Szczelinowe

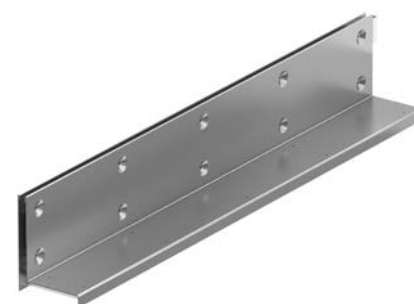
Typ	Dług. bud.	Szer. bud.	Wys. bud.	Szer. szczeliny	Pow. wlotu	Masa	Opak.	Numer kat.
	cm	cm	cm	cm	cm <sup>2</sup> /mb	kg/szt.	szt./paleta	

**Ramy szczelinowe asymetryczne SlotTop Single**

do systemu Multiline V 100 ze stali ocynkowanej lub nierdzewnej, wysokość szczeliny 10,5; 15 cm z prowadnicą, ze wzmocnioną krawędzią górną, szerokość w świetle 10,0 cm.

**D 400**

ACO SlotTop Single, rama szczelinowa, stal ocynk.	100,0	12,3	10,5	1,0	100	7,1	72	446015
ACO SlotTop Single, rama szczelinowa, stal ocynk.	50,0	12,3	10,5	1,0	100	3,7	100	446016
ACO SlotTop Single, rama szczelinowa do otw. rewizyjnych, stal ocynk.	50,0	12,3	10,5	1,0	100	7,1	60	446017
ACO SlotTop Single, rama szczelinowa, stal nierdz.	100,0	12,3	10,5	1,0	100	7,1	72	446018
ACO SlotTop Single, rama szczelinowa, stal nierdz.	50,0	12,3	10,5	1,0	100	3,7	100	446019
ACO SlotTop Single, rama szczelinowa do otw. rewizyjnych, stal nierdz.	50,0	12,3	10,5	1,0	100	7,1	60	446020
ACO SlotTop Single, rama szczelinowa, stal ocynk.	100,0	12,3	15,0	1,0	100	8,5	48	446021
ACO SlotTop Single, rama szczelinowa, stal ocynk.	50,0	12,3	15,0	1,0	100	4,4	96	446022
ACO SlotTop Single, rama szczelinowa do otw. rewizyjnych, stal ocynk.	50,0	12,3	15,0	1,0	100	8,8	60	446023
ACO SlotTop Single, rama szczelinowa, stal nierdz.	100,0	12,3	15,0	1,0	100	8,5	48	446024
ACO SlotTop Single, rama szczelinowa, stal nierdz.	50,0	12,3	15,0	1,0	100	4,4	96	446025
ACO SlotTop Single, rama szczelinowa do otw. rewizyjnych, stal nierdz.	50,0	12,3	15,0	1,0	100	8,8	60	446026



Rama szczelinowa SlotTop Single V 100  
 H=10,5 lub 15,0 cm



Rama szczelinowa SlotTop Single V 100  
 H=10,5 lub 15,0 cm  
 do otworu rewizyjnego

**Korytka, skrzynki odpływowe oraz pozostałe elementy:**

**ACO Drain® Multiline 100 V: ➔**

patrz str. 20 - 24

**Listwa ochronna do ram szczelinowych, klucz do zdejmowania ramy z otworu rewizyjnego:**

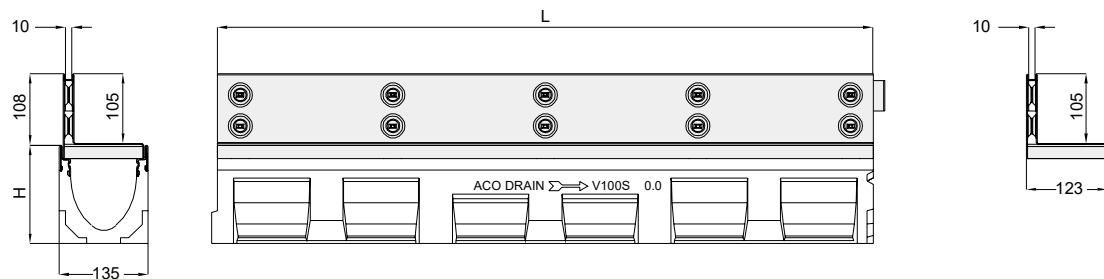
➔ patrz str. 266

**Nowość**

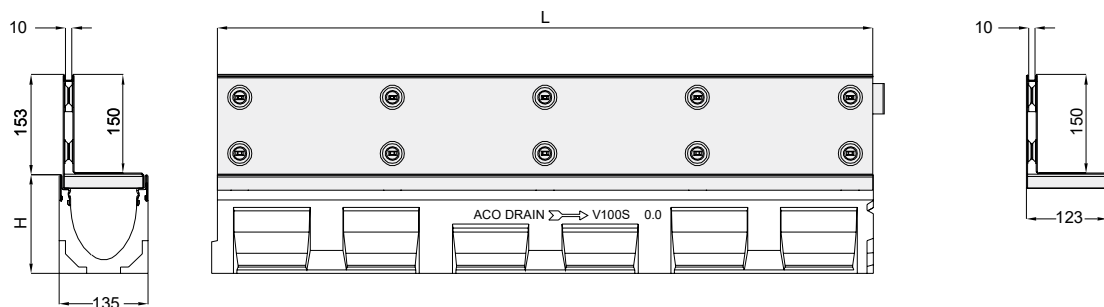
**Ramy szczelinowe SlotTop Single do systemu ACO Drain® Multiline V 100**

ze stali ocynkowanej lub nierdzewnej

Maksymalna klasa obciążenia D 400, zgodnie z normą PN-EN 1433:2005+A1



Wymiary korytka V100 z ramą szczelinową typ SlotTop Single H=10,5 cm



Wymiary korytka V100 z ramą szczelinową typ SlotTop Single H=15,0 cm

Szczelinowe



**Nowość**

**Ramy szczelinowe asymetryczne SlotTop Single do systemu ACO Drain® Multiline V 150**

ze stali ocynkowanej lub nierdzewnej  
 Maksymalna klasa obciążenia C 250, zgodnie z normą PN-EN 1433:2005+A1

Szczelinowe

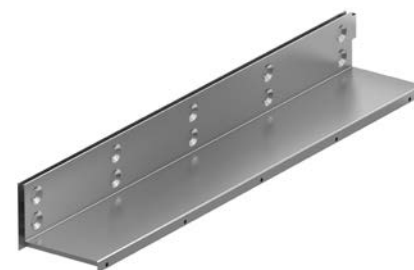
Typ	Dług. bud.	Szer. bud.	Wys. bud.	Szer. szczeliny	Pow. wlotu	Masa	Opak.	Numer kat.
	cm	cm	cm	cm	cm <sup>2</sup> /mb	kg/szt.	szt./paleta	

**Ramy szczelinowe asymetryczne SlotTop Single**

do systemu Multiline V 150 ze stali ocynkowanej lub nierdzewnej, wysokość szczeliny 10,5 cm z prowadnicą, ze wzmocnioną krawędzią górną, szerokość w świetle 15,0 cm.

**C 250**

ACO SlotTop Single, rama szczelinowa, stal ocynk.	100,0	17,3	10,5	1,0	100	6,6	40	446128
ACO SlotTop Single, rama szczelinowa, stal ocynk.	50,0	17,3	10,5	1,0	100	3,5	80	446129
ACO SlotTop Single, rama szczelinowa do otw. rewizyjnych, stal ocynk.	50,0	17,3	10,5	1,0	100	7,1	48	446130
ACO SlotTop Single, rama szczelinowa, stal nierdz.	100,0	17,3	10,5	1,0	100	6,6	40	446131
ACO SlotTop Single, rama szczelinowa, stal nierdz.	50,0	17,3	10,5	1,0	100	3,5	80	446132
ACO SlotTop Single, rama szczelinowa do otw. rewizyjnych, stal nierdz.	50,0	17,3	10,5	1,0	100	7,1	48	446133



Rama szczelinowa SlotTop Single V 150  
 H=10,5 cm



Rama szczelinowa SlotTop Single V 150  
 H=10,5 cm do otworu rewizyjnego

**Korytka, skrzynki odpływowe oraz pozostałe elementy: ACO Drain® Multiline 150 V:** ➔ patrz str. 34 - 37

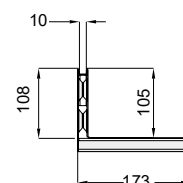
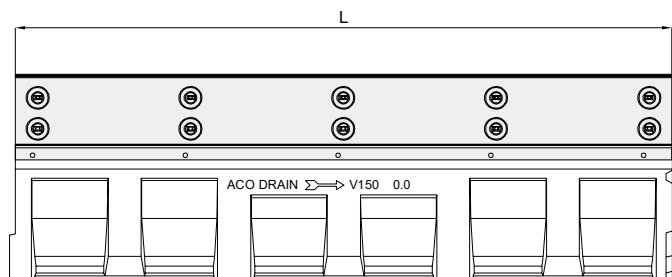
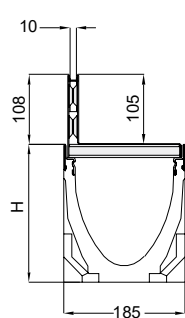
**Listwa ochronna do ram szczelinowych, klucz do zdejmowania ramy z otworu rewizyjnego:** ➔ patrz str. 266

**Nowość**

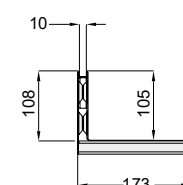
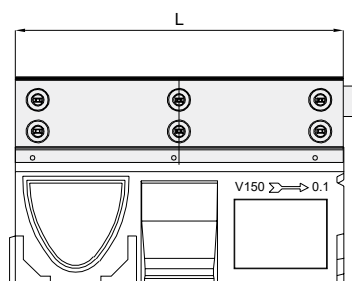
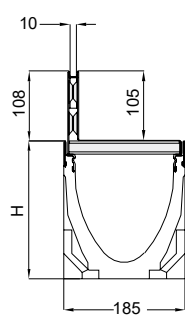
**Ramy szczelinowe asymetryczne SlotTop Single do systemu ACO Drain® Multiline V 150**

ze stali ocynkowanej lub nierdzewnej

Maksymalna klasa obciążenia C 250, zgodnie z normą PN-EN 1433:2005+A1



Wymiary korytka V150 z ramą szczelinową typ SlotTop Single H=10,5 cm



Wymiary korytka V150 z ramą szczelinową typ SlotTop Single H=10,5 cm

Szczelinowe





**Nowość**

**Ramy szczelinowe asymetryczne SlotTop Single do systemu ACO Drain® Multiline V 150**

ze stali ocynkowanej lub nierdzewnej  
Maksymalna klasa obciążenia D 400, zgodnie z normą PN-EN 1433:2005+A1

Szczelinowe

Typ	Dług. bud.	Szer. bud.	Wys. bud.	Szer. szczeliny	Pow. wlotu	Masa	Opak.	Numer kat.
	cm	cm	cm	cm	cm <sup>2</sup> /mb	kg/szt.	szt./paleta	

**Ramy szczelinowe asymetryczne SlotTop Single**

do systemu Multiline V 150 ze stali ocynkowanej lub nierdzewnej, wysokość szczeliny 10,5; 15 cm z prowadnicą, ze wzmocnioną krawędzią górną, szerokość w świetle 15,0 cm.

**D 400**

ACO SlotTop Single, rama szczelinowa, stal ocynk.	100,0	17,3	10,5	1,0	100	8,7	40	446027
ACO SlotTop Single, rama szczelinowa, stal ocynk.	50,0	17,3	10,5	1,0	100	4,5	80	446028
ACO SlotTop Single, rama szczelinowa do otw. rewizyjnych, stal ocynk.	50,0	17,3	10,5	1,0	100	9,0	48	446029
ACO SlotTop Single, rama szczelinowa, stal nierdz.	100,0	17,3	10,5	1,0	100	8,7	40	446030
ACO SlotTop Single, rama szczelinowa, stal nierdz.	50,0	17,3	10,5	1,0	100	4,5	80	446031
ACO SlotTop Single, rama szczelinowa do otw. rewizyjnych, stal nierdz.	50,0	17,3	10,5	1,0	100	9,0	48	446032
ACO SlotTop Single, rama szczelinowa, stal ocynk.	100,0	17,3	15,0	1,0	100	10,1	32	446033
ACO SlotTop Single, rama szczelinowa, stal ocynk.	50,0	17,3	15,0	1,0	100	5,2	64	446034
ACO SlotTop Single, rama szczelinowa do otw. rewizyjnych, stal ocynk.	50,0	17,3	15,0	1,0	100	10,9	40	446035
ACO SlotTop Single, rama szczelinowa, stal nierdz.	100,0	17,3	15,0	1,0	100	10,1	32	446036
ACO SlotTop Single, rama szczelinowa, stal nierdz.	50,0	17,3	15,0	1,0	100	5,2	64	446037
ACO SlotTop Single, rama szczelinowa do otw. rewizyjnych, stal nierdz.	50,0	17,3	15,0	1,0	100	10,9	40	446038



Rama szczelinowa SlotTop Single V 150  
H= 10,5 lub 15,0 cm



Rama szczelinowa SlotTop Single V 150  
H= 10,5 lub 15,0 cm  
do otworu rewizyjnego

**Korytka, skrzynki odpływowe oraz pozostałe elementy:**

**ACO Drain® Multiline 150 V:**

➔ patrz str. 34 - 37

**Listwa ochronna do ram szczelinowych, klucz do**

**zdejmowania ramy z otworu**

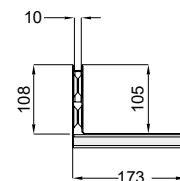
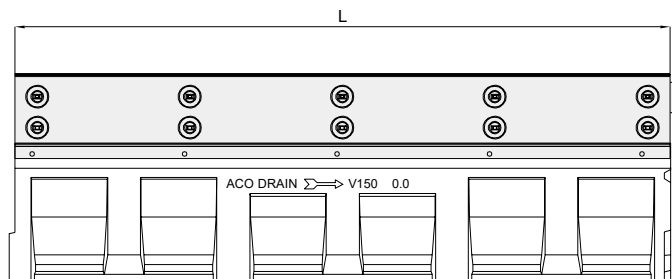
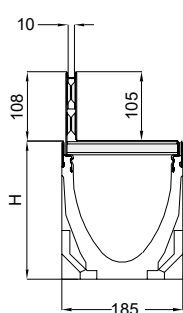
**rewizyjnego:** ➔ patrz str. 266

**Nowość**

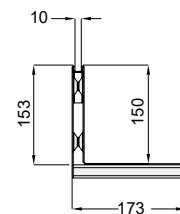
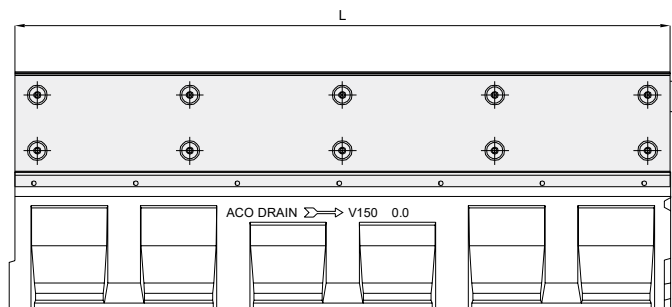
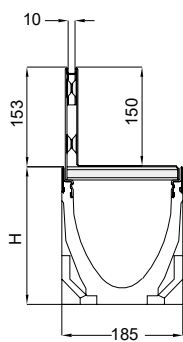
**Ramy szczelinowe asymetryczne SlotTop Single do systemu ACO Drain® Multiline V 150**

ze stali ocynkowanej lub nierdzewnej

Maksymalna klasa obciążenia D 400, zgodnie z normą PN-EN 1433:2005+A1



Wymiary korytka V150 z ramą szczelinową typ SlotTop Single H=10,5 cm



Wymiary korytka V150 z ramą szczelinową typ SlotTop Single H=15,0 cm

Szczelinowe



**Nowość**

**Ramy szczelinowe asymetryczne SlotTop Single do systemu ACO Drain® Multiline V 200**

ze stali ocynkowanej lub nierdzewnej  
 Maksymalna klasa obciążenia C 250 zgodnie z normą PN-EN 1433:2005+A1

Szczelinowe

Typ	Dług. bud.	Szer. bud.	Wys. bud.	Szer. szczeliny	Pow. wlotu	Masa	Opak.	Numer kat.
	cm	cm	cm	cm	cm <sup>2</sup> /mb	kg/szt.	szt./paleta	

**Ramy szczelinowe asymetryczne SlotTop Single**

do systemu Multiline V 200 ze stali ocynkowanej lub nierdzewnej, wysokość szczeliny 10,5 cm z prowadnicą, ze wzmocnioną krawędzią górną, szerokość w świetle 20,0 cm.

**C 250**

ACO SlotTop Single, rama szczelinowa, stal ocynk.	100,0	22,3	10,5	1,0	100	6,1	36	446134
ACO SlotTop Single, rama szczelinowa, stal ocynk.	50,0	22,3	10,5	1,0	100	3,2	72	446135
ACO SlotTop Single, rama szczelinowa do otw. rewizyjnych, stal ocynk.	50,0	22,3	10,5	1,0	100	8,0	36	446136
ACO SlotTop Single, rama szczelinowa, stal nierdz.	100,0	22,3	10,5	1,0	100	6,1	36	446137
ACO SlotTop Single, rama szczelinowa, stal nierdz.	50,0	22,3	10,5	1,0	100	3,2	72	446138
ACO SlotTop Single, rama szczelinowa do otw. rewizyjnych, stal nierdz.	50,0	22,3	10,5	1,0	100	8,0	36	446139



Rama szczelinowa SlotTop Single V 200  
 H=10,5 cm



Rama szczelinowa SlotTop Single V 200  
 H=10,5 cm do otworu rewizyjnego

**Korytka, skrzynki odpływowe oraz pozostałe elementy: ACO Drain® Multiline 200 V:** ➔ patrz str. 42 - 45

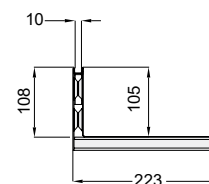
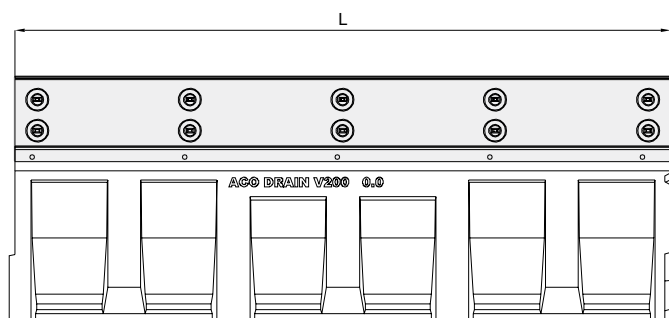
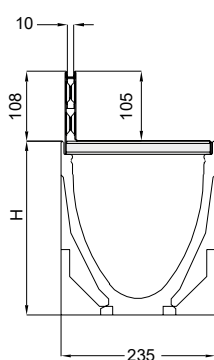
**Listwa ochronna do ram szczelinowych, klucz do zdejmowania ramy z otworu rewizyjnego:** ➔ patrz str. 266

**Nowość**

**Ramy szczelinowe asymetryczne SlotTop Single do systemu ACO Drain® Multiline V 200**

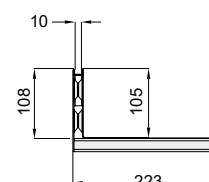
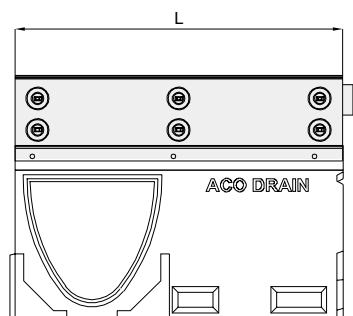
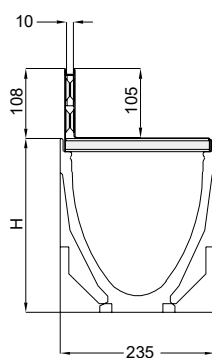
ze stali ocynkowanej lub nierdzewnej

Maksymalna klasa obciążenia C 250, zgodnie z normą PN-EN 1433:2005+A1



Wymiary korytka V200 z ramą szczelinową typ SlotTop Single H=10,5 cm

Szczelinowe



Wymiary korytka V200 z ramą szczelinową typ SlotTop Single H=10,5 cm



**Nowość**

**Ramy szczelinowe asymetryczne SlotTop Single do systemu ACO Drain® Multiline V 200**

ze stali ocynkowanej lub nierdzewnej  
Maksymalna klasa obciążenia D 400, zgodnie z normą PN-EN 1433:2005+A1

Szczelinowe

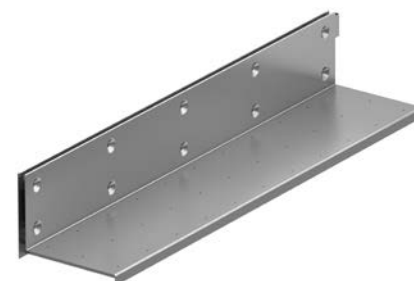
Typ	Dług. bud.	Szer. bud.	Wys. bud.	Szer. szczeliny	Pow. wlotu	Masa	Opak.	Numer kat.
	cm	cm	cm	cm	cm <sup>2</sup> /mb	kg/szt.	szt./paleta	

**Ramy szczelinowe asymetryczne SlotTop Single**

do systemu Multiline V 200 ze stali ocynkowanej lub nierdzewnej, wysokość szczeliny 10,5; 15 cm z prowadnicą, ze wzmocnioną krawędzią górną, szerokość w świetle 20,0 cm.

**D 400**

ACO SlotTop Single, rama szczelinowa, stal ocynk.	100,0	22,3	10,5	1,0	100	8,0	36	446039
ACO SlotTop Single, rama szczelinowa, stal ocynk.	50,0	22,3	10,5	1,0	100	4,0	72	446040
ACO SlotTop Single, rama szczelinowa do otw. rewizyjnych, stal ocynk.	50,0	22,3	10,5	1,0	100	10,2	36	446041
ACO SlotTop Single, rama szczelinowa, stal nierdz.	100,0	22,3	10,5	1,0	100	8,0	36	446042
ACO SlotTop Single, rama szczelinowa, stal nierdz.	50,0	22,3	10,5	1,0	100	4,0	72	446043
ACO SlotTop Single, rama szczelinowa do otw. rewizyjnych, stal nierdz.	50,0	22,3	10,5	1,0	100	10,2	36	446044
ACO SlotTop Single, rama szczelinowa, stal ocynk.	100,0	22,3	15,0	1,0	100	9,5	24	446045
ACO SlotTop Single, rama szczelinowa, stal ocynk.	50,0	22,3	15,0	1,0	100	4,8	48	446046
ACO SlotTop Single, rama szczelinowa do otw. rewizyjnych, stal ocynk.	50,0	22,3	15,0	1,0	100	12,3	30	446047
ACO SlotTop Single, rama szczelinowa, stal nierdz.	100,0	22,3	15,0	1,0	100	9,5	24	446048
ACO SlotTop Single, rama szczelinowa, stal nierdz.	50,0	22,3	15,0	1,0	100	4,8	48	446049
ACO SlotTop Single, rama szczelinowa do otw. rewizyjnych, stal nierdz.	50,0	22,3	15,0	1,0	100	12,3	30	446050



Rama szczelinowa SlotTop Single V 200  
H=10,5 lub 15,0 cm



Rama szczelinowa SlotTop Single V 200  
H=10,5 lub 15,0 cm  
do otworu rewizyjnego

**Korytka, skrzynki odpływowe oraz pozostałe elementy:**

**ACO Drain® Multiline 200 V:**

➔ patrz str. 44 - 45

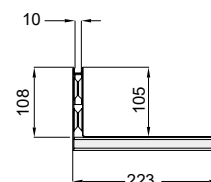
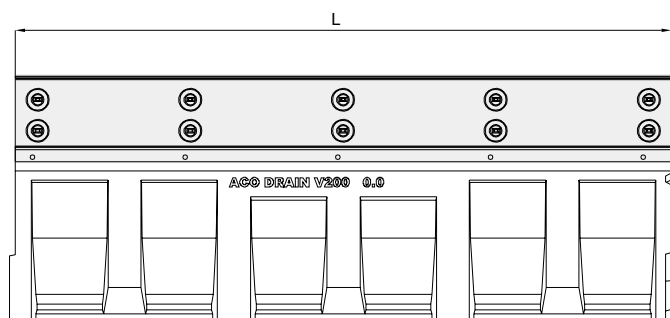
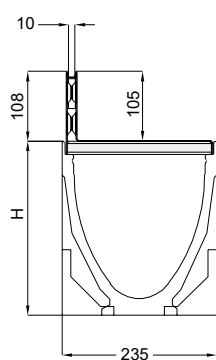
**Listwa ochronna do ram szczelinowych, klucz do zdejmowania ramy z otworu rewizyjnego:** ➔ patrz str. 266

**Nowość**

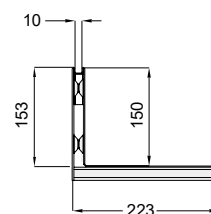
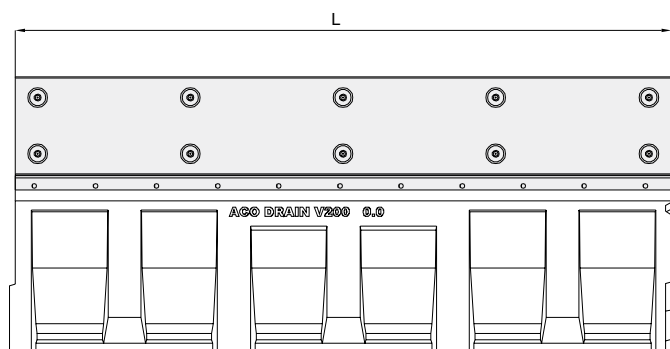
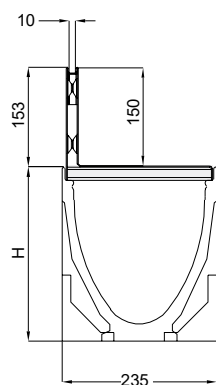
**Ramy szczelinowe asymetryczne SlotTop Single do systemu ACO Drain® Multiline V 200**

ze stali ocynkowanej lub nierdzewnej

Maksymalna klasa obciążenia D 400, zgodnie z normą PN-EN 1433:2005+A1



Wymiary korytka V200 z ramą szczelinową typ SlotTop Single H=10,5 cm



Wymiary korytka V200 z ramą szczelinową typ SlotTop Single H=15,0 cm

Szczelinowe



## Ramy szczelinowe symetryczne do systemu ACO GALA® G 100 – SR 100 S

ze stali ocynkowanej lub nierdzewnej  
Maksymalna klasa obciążenia C 250, zgodnie z normą PN-EN 1433:2005+A1

Typ	Dług. bud.	Szer. bud	Wys. bud	Szer. szczeliny	Pow. wlotu	Masa	Opak.	Numer kat.
	cm	cm	cm	cm	cm <sup>2</sup> /mb	kg/szt.	szt./paleta	

### Ramy szczelinowe symetryczne

do systemu ACO GALA® G 100 – SR 100 S,  
ze stali ocynkowanej lub nierdzewnej,  
wysokość szczeliny 7,5 cm, szerokość w świetle 10,0 cm

ACO Slot, rama szczelinowa, stal ocynk.	100,0	13,0	7,5	1,5	150	5,5	50	10021
ACO Slot, rama szczelinowa, stal ocynk.	50,0	13,0	7,5	1,5	150	2,8	50	10022
ACO Slot, rama szczelinowa do otw. rewizyjnych, stal ocynk.	50,0	13,0	7,5	1,5	150	5,2	10	10023
ACO Slot, rama szczelinowa, stal nierdz.	100,0	13,0	7,5	1,5	150	5,5	50	10024
ACO Slot, rama szczelinowa, stal nierdz.	50,0	13,0	7,5	1,5	150	2,8	50	10025
ACO Slot, rama szczelinowa do otw. rewizyjnych, stal nierdz.	50,0	13,0	7,5	1,5	150	5,2	10	10026



Rama szczelinowa SR 100 S ze stali ocynkowanej, długość 1 m



Rama szczelinowa SR 100 S ze stali ocynkowanej do skrzynki odpływowej, długość 0,5 m

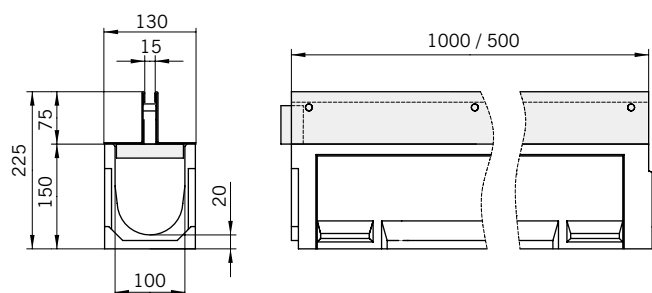
Inne wymiary i kształty ramy szczelinowej - na zapytanie.

Korytka, skrzynki odpływowe oraz pozostałe elementy systemu ACO GALA® G 100: ➔ patrz str. 240

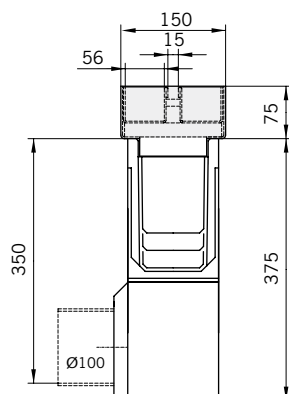
**Ramy szczelinowe symetryczne do systemu ACO GALA® G 100 – SR 100 S**

ze stali ocynkowanej lub nierdzewnej

Maksymalna klasa obciążenia C 250\*, zgodnie z normą PN-EN 1433:2005+A1



Wymiary korytka SR 100 S z ramą szczelinową



Wymiary skrzynki odpływowej SR 100 S z otworem rewizyjnym