



System odwodnienia liniowego **ACO Drain® Monoblock RD+ 150V**

Kanał monolityczny z polimerbetonu w kolorze antracytowym lub naturalnym

Przekrój V

Szerokość w świetle 15,0 cm

Maksymalna klasa obciążenia F900, zgodnie z normą PN-EN 1433:2005+A1

Typ	Dł. bud.	Szer. bud.	Wys. bud.	Pow. wlotu	Masa	Numer kat.	
	cm	cm	cm	cm ² /m	kg	antracyt*	natural.*

Kanał monolityczny

z polimerbetonu, z możliwością doszczelnienia masą uszczelniającą (SF)

RD150V+ 0.0	100,0	21,0	28,0	363	81,0	135035	135034
RD150V+ 10.0	100,0	21,0	38,0	363	94,5	135023	135022
RD150V+ 20.0	100,0	21,0	48,0	363	107,5	135037	135036

Ścianka czołowa

z polimerbetonu, do zamknięcia początku/końca kanału

0.0	5,2	130135	130085
10.0	6,9	130136	130086
20.0	8,5	130137	130087

Ścianka czołowa z uszczelką

z polimerbetonu, z uszczelką wargowo-labiryntową Ø 160

0.0	3,8	130138	130088
10.0	5,4	130139	130089
20.0	7,9	130140	130090

* Kolor produktów wynika z właściwości zastosowanych surowców.

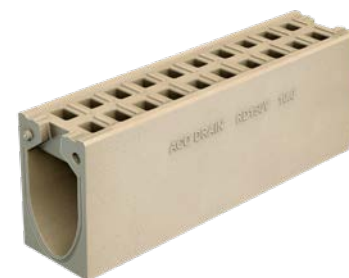


Kanał monolityczny

ACO Drain® Monoblock RD+ 150V, 1,0 m

Kanał w kolorze antracytowym - przykładowa wizualizacja

Po zabudowie widoczna będzie jedynie antracytowa część kanału (ruszt i wnętrze)



Kanał monolityczny

ACO Drain® Monoblock RD+ 150V

1,0 m, w kolorze naturalnym



Kanał 100% antracyt możliwy na specjalne zamówienie.

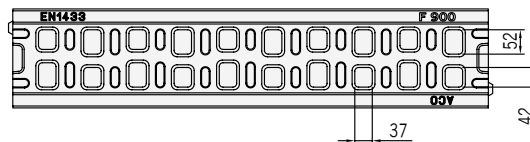
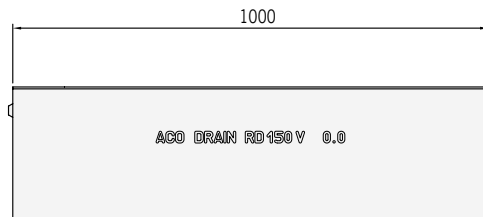
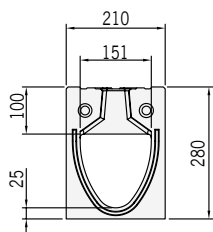
System odwodnienia liniowego ACO Drain® Monoblock RD+ 150V

Kanał monolityczny z polimerbetonu w kolorze antracytowym lub naturalnym

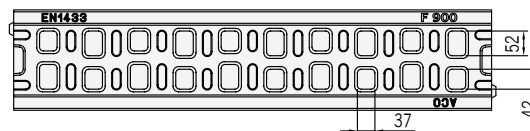
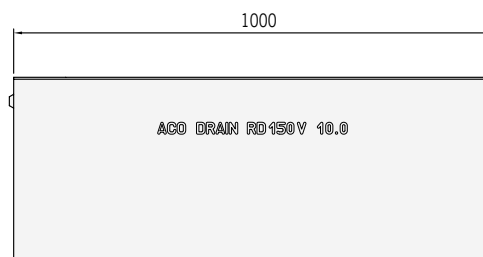
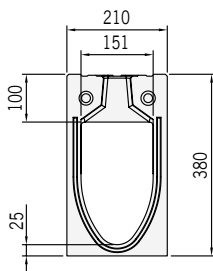
Przekrój V

Szerokość w świetle 15,0 cm

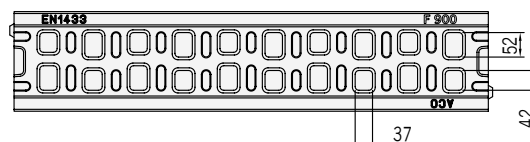
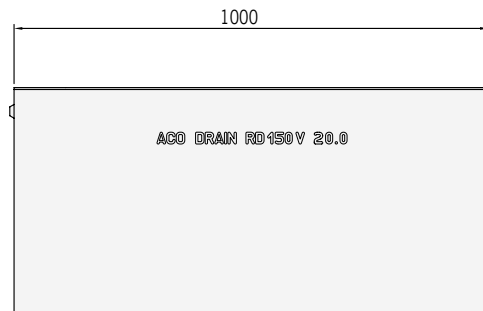
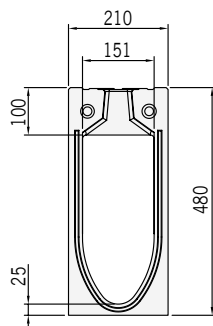
Maksymalna klasa obciążenia F900, zgodnie z normą PN-EN 1433:2005+A1



Wymiary kanału
ACO Drain® Monoblock RD+ 150V typ 0.0



Wymiary kanału
ACO Drain® Monoblock RD+ 150V typ 10.0



Wymiary kanału
ACO Drain® Monoblock RD+ 150V typ 20.0



System odwodnienia liniowego **ACO Drain® Monoblock RD+ 150V**

Kanał monolityczny z polimerbetonu w kolorze naturalnym

Przekrój V

Szerokość w świetle 15,0 cm

Maksymalna klasa obciążenia F900, zgodnie z PN-EN 1433:2005+A1

Typ	Dł. bud.	Szer. bud.	Wys. bud.	Pow. wlotu	Masa	Numer kat.	
	cm	cm	cm	cm ² /m	kg	antracyt*	natural.*

Element rewizyjny

z polimerbetonu, z rusztem z żeliwa sferoidalnego (GGG), pokrytym powłoką KTL,

klasa obciążenia F 900, z rygłem przesuwным wzdłużnym Powerlock®, z możliwością doszczelnienia masą uszczelniającą (SF)

0.0 ^{1) 2)}	66,0	21,0	28,0	680	44,3	130126	130076
10.0 ^{1) 2)}	66,0	21,0	38,0	680	51,7	130127	130077
20.0 ^{1) 2)}	66,0	21,0	48,0	680	59,1	130128	130078



Element rewizyjny ACO Drain® Monoblock RD 150V w kolorze antracytowym

Element rewizyjny z uszczelką Ø 110

z polimerbetonu, z rusztem z żeliwa sferoidalnego (GGG), pokrytym powłoką KTL, klasa obciążenia F 900, z rygłem przesuwным wzdłużnym Powerlock®, z możliwością doszczelnienia masą uszczelniającą (SF), z uszczelką wargowo-labiryntową Ø 110, do pionowego podłączenia do kanalizacji

0.0 ¹⁾	66,0	21,0	28,0	680	43,8	130129	130079
10.0 ¹⁾	66,0	21,0	38,0	680	51,1	130130	130080
20.0 ¹⁾	66,0	21,0	48,0	680	58,3	130131	130081



Element rewizyjny ACO Drain® Monoblock RD 150V w kolorze naturalnym

Skrzynka odpływowa

z polimerbetonu, jako element rewizyjny z żeliwa sferoidalnego (GGG), klasa obciążenia F 900, z bezśrubowym mocowaniem rusztu, z bezpieczną fugą ACO Drain® (SF), do wykonywania wodoszczelnych ciągów rynien

Część górna 0.0	66,0	21,0	33,0	935	48,0	130132	130082
Część górna 10.0	66,0	21,0	43,0	935	53,0	130133	130083
Część górna 20.0	66,0	21,0	53,0	935	65,0	130134	130084
Cz. dolna Ø 160	50,0	23,0	36,6	—	26,5	10935	
Cz. dolna Ø 200	50,0	23,0	36,5	—	26,5	10936	
Kosz osadczy z tworzywa sztucznego						13999	

¹⁾ Korytka z bocznymi wyżłobieniami do wykonania połączeń kątowych, T- i krzyżowych.

²⁾ Korytka z wyżłobieniem w dnie do wybicia otworu pionowego odpływu Ø 110.

* Kolor produktów wynika z właściwości zastosowanych surowców.

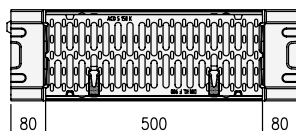
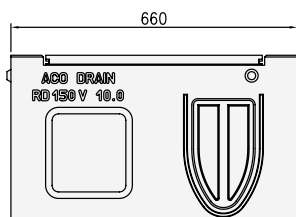
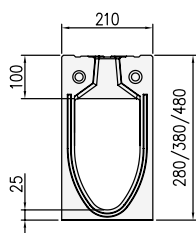
System odwodnienia liniowego ACO Drain® Monoblock RD+ 150V

Kanał monolityczny z polimerbetonu w kolorze naturalnym

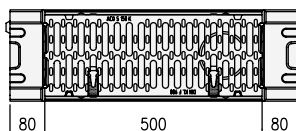
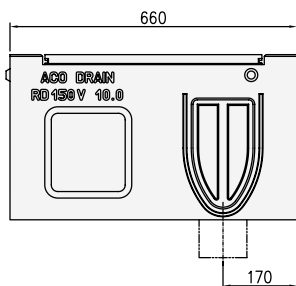
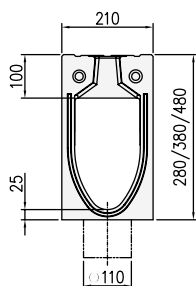
Przekrój V

Szerokość w świetle 15,0 cm

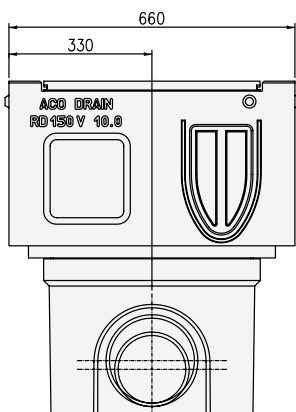
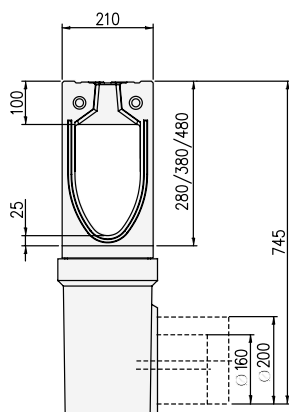
Maksymalna klasa obciążenia F900, zgodnie z PN-EN 1433:2005+A1



Wymiary elementu rewizyjnego RD 150V



Wymiary elementu rewizyjnego RD 150V z uszczelką w dnie do odpływu pionowego



Wymiary skrzynki odpływowej RD 150V typ 10.0

Monoblock RD+