



## System odwodnienia liniowego **ACO Drain® Monoblock RD 100V**

Kanał monolityczny z polimerbetonu w kolorze antracytowym lub naturalnym  
 Przekrój V  
 Szerokość w świetle 10,0 cm  
 Maksymalna klasa obciążenia D 400 - F 900, zgodnie z normą PN-EN 1433:2005+A1

Typ	Dł. bud.	Szer. bud.	Wys. bud.	Pow. wlotu	Masa	Numer kat.	
	cm	cm	cm	cm <sup>2</sup> /m	kg	antracyt*	natural.*

### Kanał monolityczny

z polimerbetonu, z możliwością doszczelnienia masą uszczelniającą (SF)

0.0 (D400-F900)	100,0	16,0	26,5	308	50,0	135002	10763
-----------------	-------	------	------	-----	------	--------	-------

### Element rewizyjny

z polimerbetonu, klasa obciążenia F 900, z rygłem przesuwym wzdłużnym Powerlock®, z możliwością doszczelnienia masą uszczelniającą (SF), ruszt i krawędzie z żeliwa pokrytego KTL

0.1 <sup>1)2)</sup> (D400-F900)	50,0	16,0	27,5	380	21,0	10775	
---------------------------------	------	------	------	-----	------	-------	--

- <sup>1)</sup> Korytko z bocznymi wyżłobieniami do wykonania połączeń kątowych, T- i krzyżowych.
- <sup>2)</sup> Korytko z wyżłobieniem w dnie do wybicia otworu pionowego odpływu Ø 110.

### Ścianka czołowa

z polimerbetonu

Do zamknięcia początku kanału	3,0	16,0	26,5		1,9	10782	10781
Do zamknięcia końca kanału	4,0	16,0	26,5		3,2	10785	10784

### Ścianka końcowa

z polimerbetonu, z uszczelką wargowo-labiryntową Ø 110

Ścianka końcowa z uszczelką	4,0	16,0	27,5		2,6	10788	10787
-----------------------------	-----	------	------	--	-----	-------	-------

### Adapter

do zmiany kierunku przepływu z polimerbetonu

Adapter	6,0	16,0	26,5		3,0	10791	10790
---------	-----	------	------	--	-----	-------	-------

### Skrzynka odpływowa

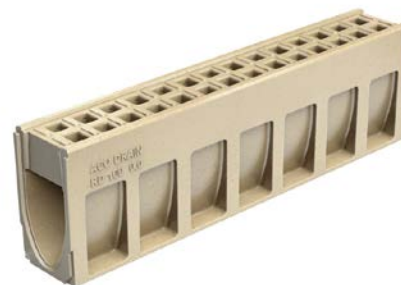
jednoczęściowa z polimerbetonu, z ochroną krawędzi, koszem osadczym, z uszczelką wargowo-labiryntową Ø 110 lub Ø 160, ruszt i krawędzie z żeliwa pokrytego KTL

Ø 110	50,0	16,0	52,5	380	31,0	10769	
Ø 160	50,0	16,0	52,5	380	31,0	10772	

\*Kolor produktów wynika z właściwości zastosowanych surowców



Kanał monolityczny ACO Drain® Monoblock RD 100V, 1,0 m, F 900 Kanał w kolorze antracytowym - przykładowa wizualizacja Po zabudowie widoczna będzie jedynie antracytowa część kanału (ruszt i wnętrze)



Kanał monolityczny ACO Drain® Monoblock RD 100V, 1,0 m, F 900 w kolorze naturalnym



Kanał 100% antracyt możliwy na specjalne zamówienie

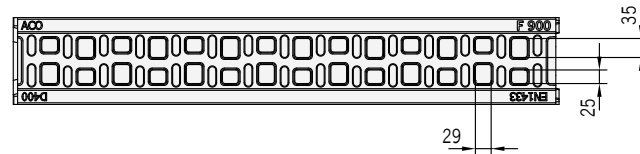
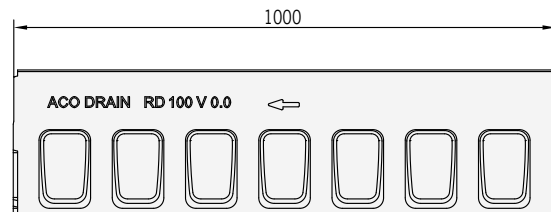
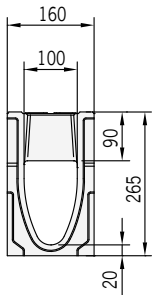
## System odwodnienia liniowego ACO Drain® Monoblock RD 100V

Kanał monolityczny z polimerbetonu w kolorze antracytowym lub naturalnym

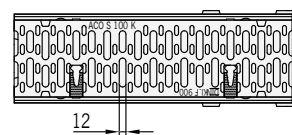
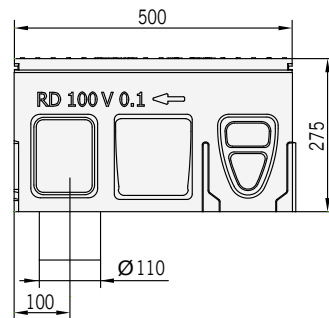
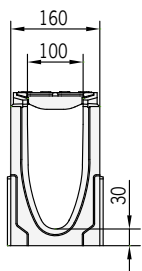
Przekrój V

Szerokość w świetle 10,0 cm

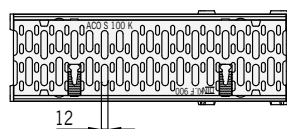
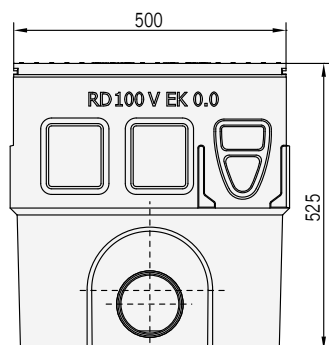
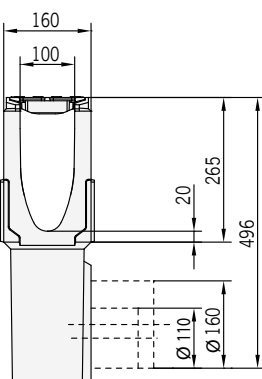
Maksymalna klasa obciążenia D 400 - F 900, zgodnie z normą PN-EN 1433:2005+A1



Wymiary kanału  
ACO Drain® Monoblock RD 100V, 1,0 m



Wymiary elementu rewizyjnego  
ACO Drain® Monoblock RD 100V



Wymiary skrzynki odpływowej  
ACO Drain® Monoblock RD 100V