



System odwodnienia liniowego ACO Drain® Monoblock RD 150V

Kanał monolityczny z polimerbetonu w kolorze antracytowym lub naturalnym

Przekrój V

Szerokość w świetle 15,0 cm

Maksymalna klasa obciążenia D 400 - F 900, zgodnie z normą PN-EN 1433:2005+A1

Typ	Dł. bud.	Szer. bud.	Wys. bud.	Pow. wlotu	Masa	Numer kat.	
	cm	cm	cm	cm ² /m		antracyt*	natural.*

Kanał monolityczny

z polimerbetonu, z możliwością doszczelnienia masą uszczelniającą (SF)

D 400 - F 900							
0.0	100,0	21,0	28,0	363	66,3	135003	130073
10.0	100,0	21,0	38,0	363	74,9	135004	130074
20.0	100,0	21,0	48,0	363	83,6	135005	130075



Kanał monolityczny ACO Drain® Monoblock RD 150V, 1,0 m, Kanał w kolorze antracytowym - przykładowa wizualizacja
Po zabudowie widoczna będzie jedynie antracytowa część kanału (ruszt i wnętrze)

Ścianka czołowa

z polimerbetonu, do zamknięcia początku/końca kanału

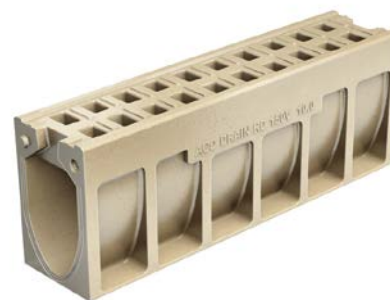
0.0	5,2	130135	130085
10.0	6,9	130136	130086
20.0	8,5	130137	130087

Ścianka czołowa z uszczelką

z polimerbetonu, z uszczelką wargowo-labiryntową Ø 160

0.0	3,8	130138	130088
10.0	5,4	130139	130089
20.0	7,9	130140	130090

*Kolor produktów wynika z właściwości zastosowanych surowców



Kanał monolityczny ACO Drain® Monoblock RD 150V, 1,0 m, w kolorze naturalnym



Kanał 100% antracyt możliwy na specjalne zamówienie

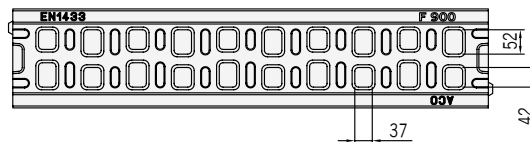
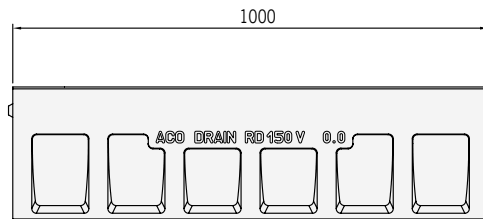
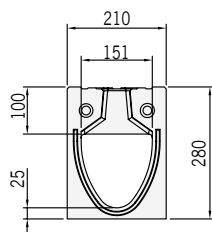
System odwodnienia liniowego ACO Drain® Monoblock RD 150V

Kanał monolityczny z polimerbetonu w kolorze antracytowym lub naturalnym

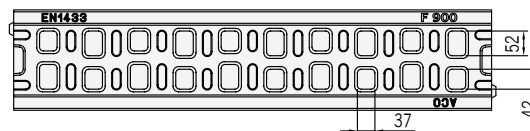
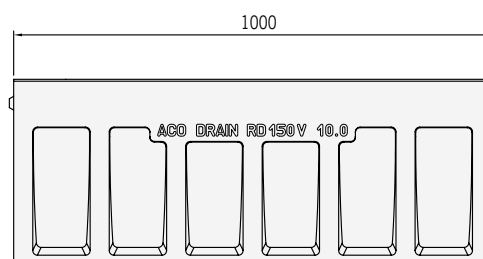
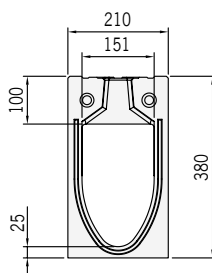
Przekrój V

Szerokość w świetle 15,0 cm

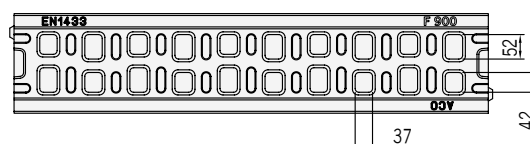
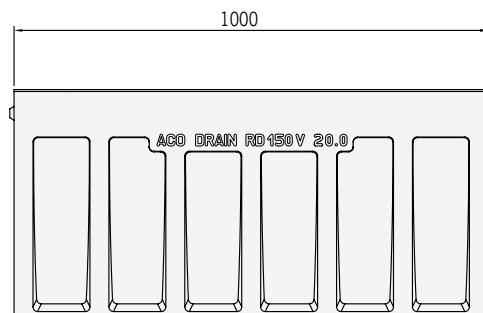
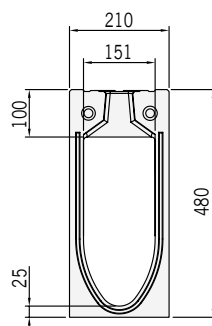
Maksymalna klasa obciążenia D 400 - F 900, zgodnie z normą PN-EN 1433:2005+A1



Wymiary kanału
ACO Drain® Monoblock RD 150V typ 0.0



Wymiary kanału
ACO Drain® Monoblock RD 150V typ 10.0



Wymiary kanału
ACO Drain® Monoblock RD 150V typ 20.0



System odwodnienia liniowego ACO Drain® Monoblock RD 150V

Kanał monolityczny z polimerbetonu w kolorze naturalnym

Przekrój V

Szerokość w świetle 15,0 cm

Maksymalna klasa obciążenia D 400 - F 900, zgodnie z PN-EN 1433:2005+A1

Typ	Dł. bud.	Szer. bud.	Wys. bud.	Pow. wlotu	Masa	Numer kat.	
	cm	cm	cm	cm ² /m	kg	antracyt*	natural.*

Element rewizyjny

z polimerbetonu, z rusztem z żeliwa sferoidalnego (GGG), pokrytym powłoką KTL, klasa obciążenia F 900, z rygłem przesuwym wzdłużnym Powerlock®, z możliwością doszczelnienia masą uszczelniającą (SF)

0.0 ^{1) 2)}	66,0	21,0	28,0	680	44,3	130126	130076
10.0 ^{1) 2)}	66,0	21,0	38,0	680	51,7	130127	130077
20.0 ^{1) 2)}	66,0	21,0	48,0	680	59,1	130128	130078

Element rewizyjny z uszczelką Ø 110

z polimerbetonu, z rusztem z żeliwa sferoidalnego (GGG), pokrytym powłoką KTL, klasa obciążenia F 900, z rygłem przesuwym wzdłużnym Powerlock®, z możliwością doszczelnienia masą uszczelniającą (SF), z uszczelką wargowo-labiryntową

Ø 110, do pionowego podłączenia do kanalizacji

0.0 ¹⁾	66,0	21,0	28,0	680	43,8	130129	130079
10.0 ¹⁾	66,0	21,0	38,0	680	51,1	130130	130080
20.0 ¹⁾	66,0	21,0	48,0	680	58,3	130131	130081

Skrzynka odpływowa

z polimerbetonu, ako element rewizyjny z żeliwa sferoidalnego (GGG), klasa obciążenia F 900, z bezśrubowym mocowaniem rusztu, z bezpieczną fugą ACO Drain® (SF), do wykonywania wodoszczelnych ciągów rynien

Część górna 0.0	66,0	21,0	33,0	935	48,0	130132	130082	
Część górna 10.0	66,0	21,0	43,0	935	53,0	130133	130083	
Część górna 20.0	66,0	21,0	53,0	935	65,0	130134	130084	
Cz. dolna Ø 160	50,0	23,0	36,6	—	26,5	10935		
Cz. dolna Ø 200	50,0	23,0	36,5	—	26,5	10936		
Kosz osadczy z tworzywa sztucznego							13999	

¹⁾ Korytko z bocznymi wyżłobieniami do wykonania połączeń kątowych, T- i krzyżowych.

²⁾ Korytko z wyżłobieniem w dnie do wybicia otworu pionowego odpływu Ø 110.

* Kolor produktów wynika z właściwości zastosowanych surowców



Element rewizyjny ACO Drain® Monoblock RD 150V w kolorze antracytowym



Element rewizyjny ACO Drain® Monoblock RD 150V w kolorze naturalnym

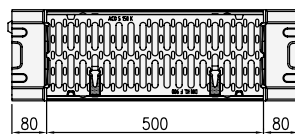
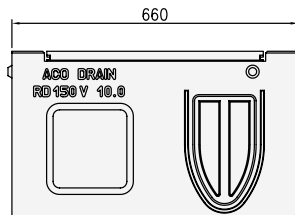
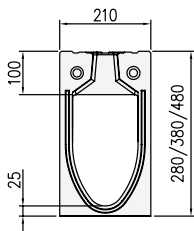
System odwodnienia liniowego ACO Drain® Monoblock RD 150V

Kanał monolityczny z polimerbetonu w kolorze naturalnym

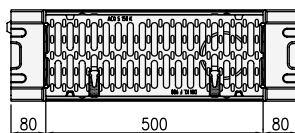
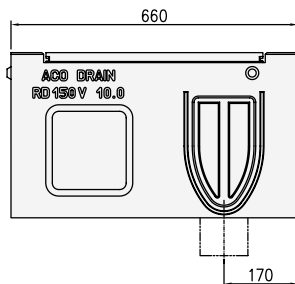
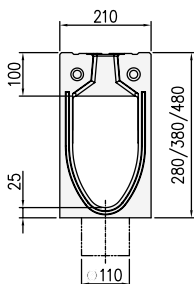
Przekrój V

Szerokość w świetle 15,0 cm

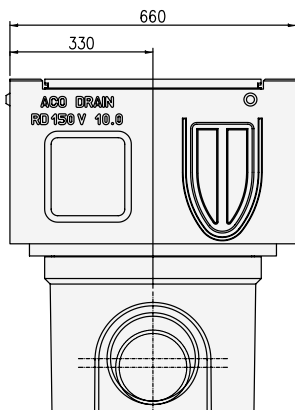
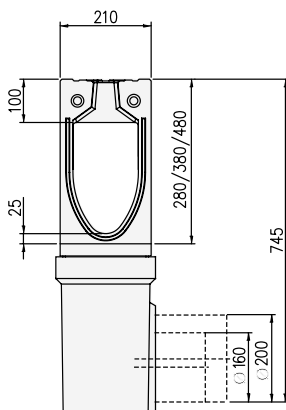
Maksymalna klasa obciążenia D 400 - F 900, zgodnie z PN-EN 1433:2005+A1



Wymiary elementu rewizyjnego RD 150V



Wymiary elementu rewizyjnego RD 150V z uszczelką w dnie do odpływu pionowego



Wymiary skrzynki odpływowej RD 150V typ 10.0