

ACO Sport

| | | |
|--|---------------------|------------|
| Schemat systemu | | 226 |
| Szerokość w świetle | | 226 |
| Główne elementy systemu | | 226 |
| Zalety systemu | | 226 |
| TYPOWE ZASTOSOWANIA | | 227 |
| Przykładowe instrukcje zabudowy i realizacje | | 228 |
| Karty katalogowe | | 230 |
| | Szerokość w świetle | |
| System 1000 | 125 | 230 |
| System 5000 | 185 | 232 |
| System 6000 | 100 | 233 |
| System 7000 | | 234 |
| System 8000 | | 235 |

The image shows two runners from behind on a red athletic track. The runner on the left wears red shorts and colorful sneakers. The runner on the right wears blue shorts, a white top, and green and white sneakers. In the foreground, a cross-section of a drainage system is shown, featuring a grey concrete curb, a white plastic drainage grate, and a tan-colored drainage channel with the 'ACO SPORT' logo. The background shows the curved lanes of the track under bright, warm lighting.

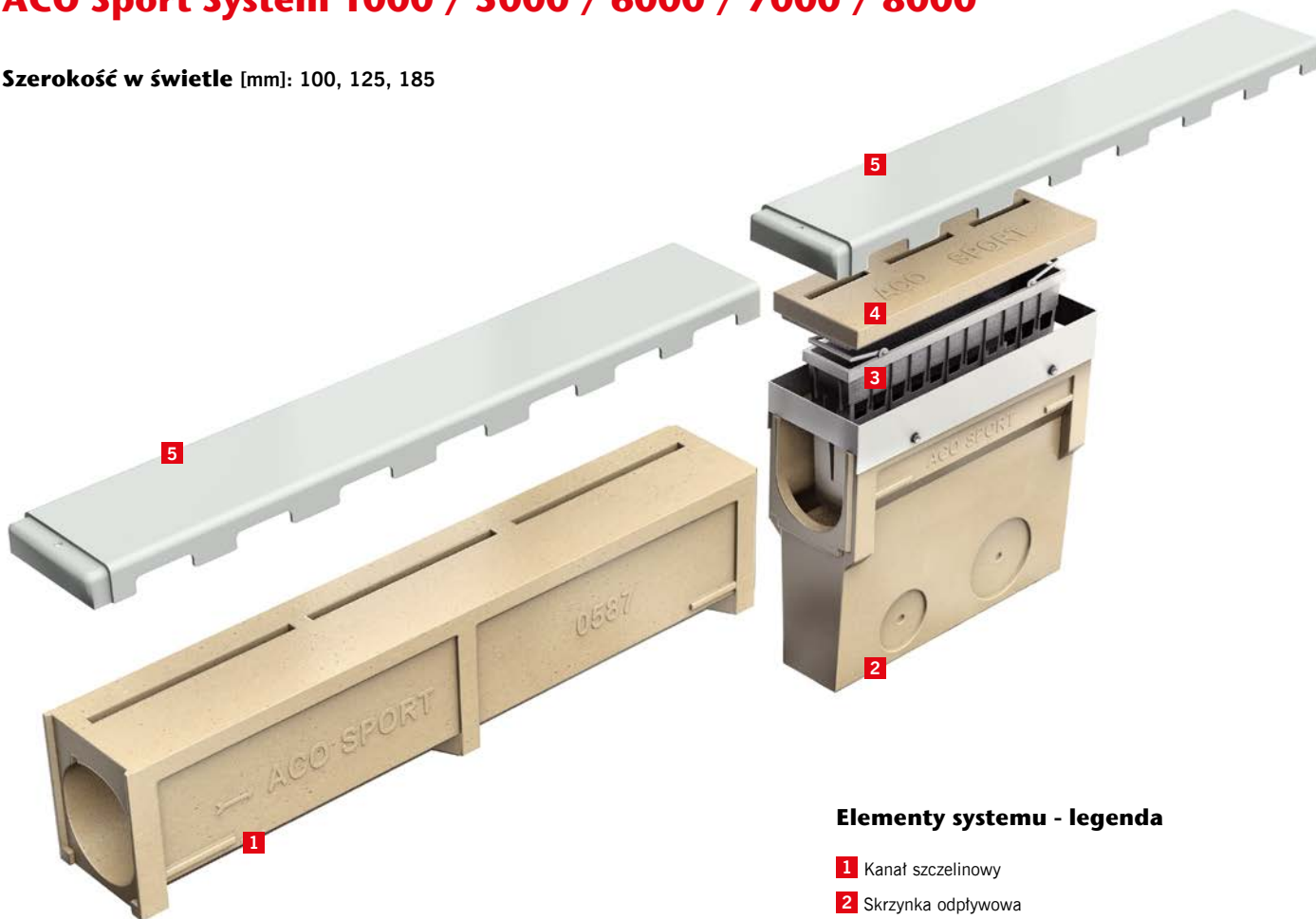
ACO Sport

**OBIEKTY SPORTOWE
STADIONY**



ACO Sport System 1000 / 5000 / 6000 / 7000 / 8000

Szerokość w świetle [mm]: 100, 125, 185



Elementy systemu - legenda

- 1** Kanał szczelinowy
- 2** Skrzynka odpływowa
- 3** Kosz osadczy
- 4** Pokrywa szczelinowa
- 5** Pokrywa z GFK L=1 m

Główne elementy systemu

Kanały

Klasa obciążeń: Ruch pieszy
Materiał: Polimerbeton
Rodzaj kanału: Bezspadkowe
Krawędzie: Stal ocynkowana

Ruszt / pokrywy

Klasa obciążeń: Ruch pieszy
Materiał: Stal ocynkowana, tworzywo sztuczne

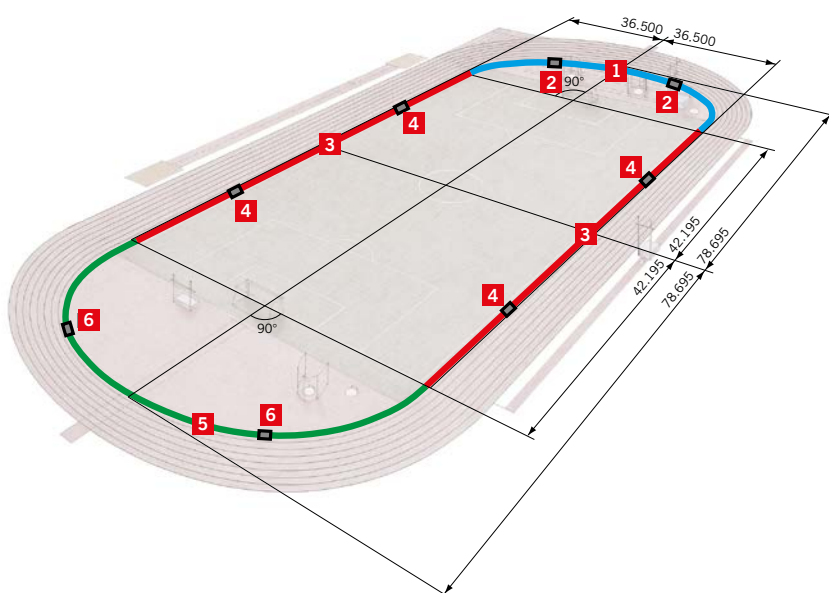
Skrzynki odpływowe

Klasa obciążeń: Ruch pieszy
Materiał: Polimerbeton
Krawędzie: Stal ocynkowana

Zalety systemu

- Kompleksowy system wyposażenia obiektów lekkoatletycznych - tak odwodnień liniowych bieżni, jak i elementów do budowy zeskokalni czy rowu z wodą.
- System zgodny z wytycznymi **IAAF** oraz **PZLA**.
- Nienasiąkliwy - odporny na wszelkie substancje stosowane do odmrażania nawierzchni beton polimerowy (polimerbeton), z którego wykonane są korytka odwodnień liniowych. Jest w **pełni mrozoodporny**.
- Stosowany na niemal **wszystkich lekkoatletycznych stadionach olimpijskich** budowanych od 1972 roku na całym świecie.

Rozmieszczenie elementów na stadionie



1 Korytko odwodnieniowe otwarte LW 125, w łuku, 1 m, z przykryciem z tworzywa sztucznego



2 Skrzynka odpływowa do korytek otwartych LW 125



3 Korytko odwodnieniowe LW 125, proste, 1 m, z przykryciem z tworzywa sztucznego i jednostronnie podwyższoną krawędzią.



4 Skrzynka odpływowa do korytek LW 125, z jednostronnie podwyższoną krawędzią

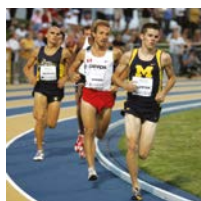


6 Skrzynka odpływowa do korytek szczelinowych



5 Korytko szczelinowe, w łuku, 1 m, z przykryciem z tworzywa sztucznego

Typowe zastosowania



■ System 1000 – odwodnienia bieżni lekkoatletycznych,



■ System 7000 – skocznie w dal, krawężniki i wycieraczki do piaskownicy zeskoczni w dal,



■ System 6000 – odwodnienia boisk piłkarskich i do hokeja na trawie pokrytych murawą sztuczną,



■ System 8000 – rów z wodą.

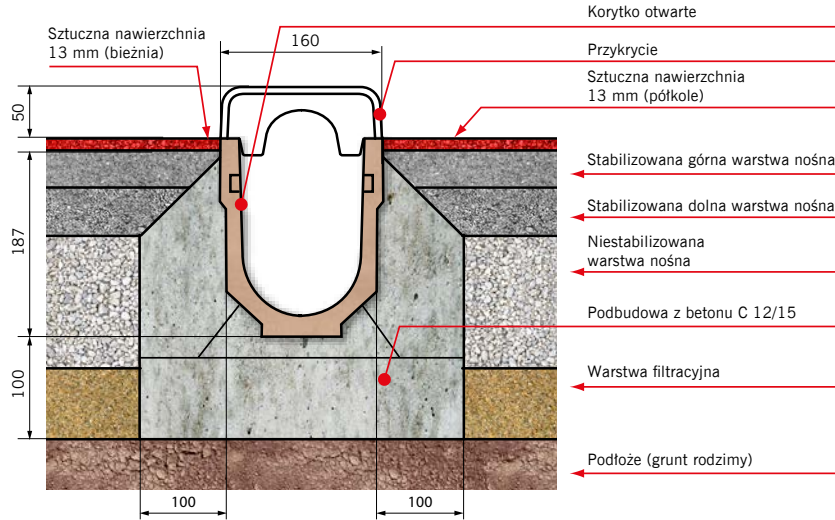


ACO Sport

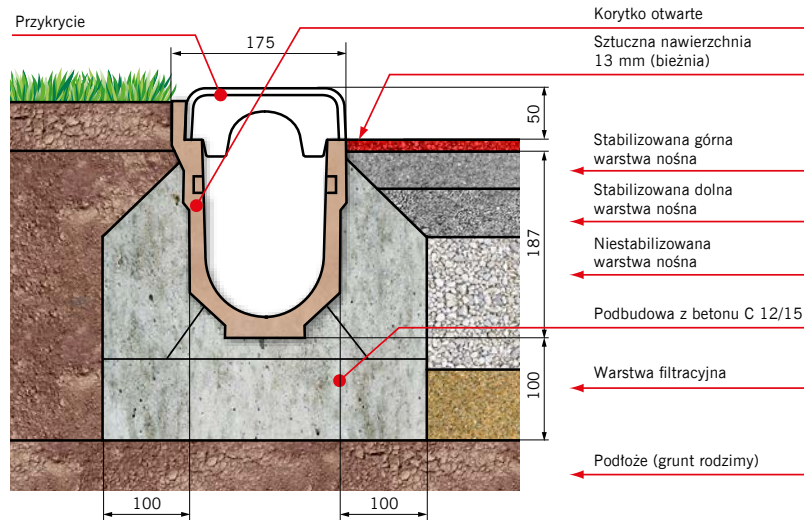
System 1000 - przykładowa zabudowa korytka z przykryciem z tworzywa sztucznego

Ważne!

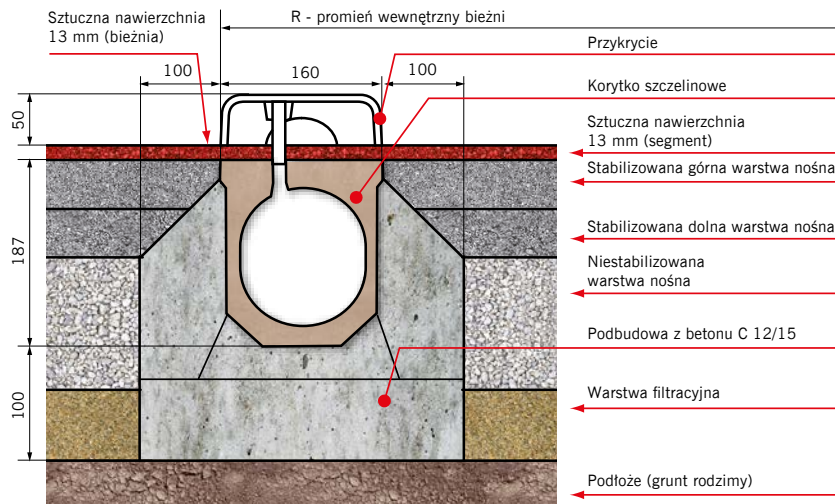
Zabudowa korytka otwartego w bieźni



Zbudowa korytka otwartego przy murawie



Zabudowa korytka szczelinowego w bieźni (klasa B125)

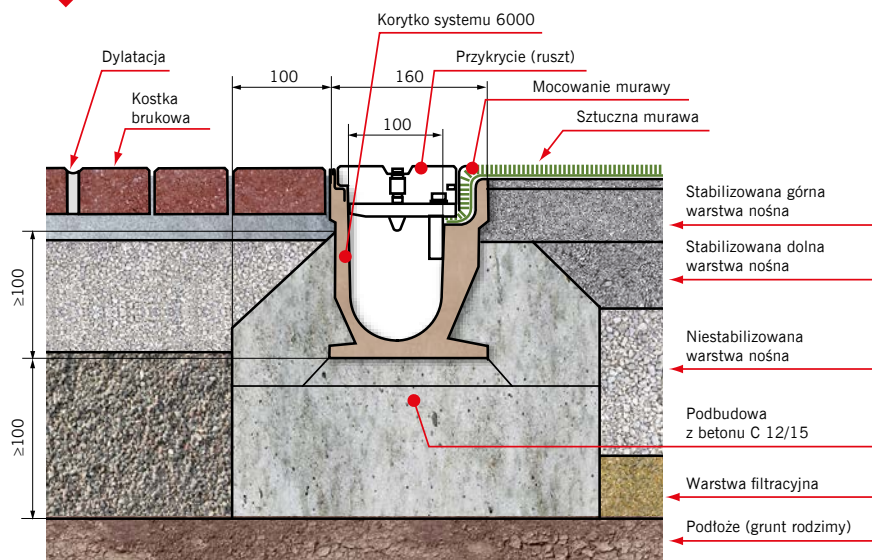


Niniejszy dokument zawiera ogólne wytyczne dotyczące montażu produktu przy jednoczesnej konieczności przestrzegania wszelkich przepisów prawa i zasad sztuki budowlanej, jak również ze szczególnym uwzględnieniem dokumentacji technicznej obejmującej całość inwestycji. Producent nie ponosi odpowiedzialności za nieprawidłowości w działaniach i zaniechaniach stron i wszelkich innych uczestników procesu budowlanego oraz innych podmiotów mogących prowadzić lub prowadzących do uszkodzenia produktu.

ACO Sport

System 6000 - przykładowa zabudowa korytka z mocowaniem sztucznej murawy

Ważne!



Niniejszy dokument zawiera ogólne wytyczne dotyczące montażu produktu przy jednoczesnej konieczności przestrzegania wszelkich przepisów prawa i zasad sztuki budowlanej, jak również ze szczególnym uwzględnieniem dokumentacji technicznej obejmującej całość inwestycji. Producent nie ponosi odpowiedzialności za nieprawidłowości w działaniach i zaniechaniach stron i wszelkich innych uczestników procesu budowlanego oraz innych podmiotów mogących prowadzić lub prowadzących do uszkodzenia produktu.

Przykładowe realizacje





System odwodnienia liniowego ACO Sport System 1000

szerokość w świetle 12,5 cm
do odwadnianiania bieżni lekkoatletycznych

System 1000 otwarty

| Produkt | Szer. w świetle | Dług. bud. | szer. bud. | wys. bud. | Masa | Numer kat. |
|---------|-----------------|------------|------------|-----------|---------|------------|
| | cm | cm | cm | cm | kg/szt. | |

Korytko

z polimerbetonu, w kolorze naturalnym

| | | | | | | |
|----------------|------|-------|------|------|------|-------|
| proste | 12,4 | 100,0 | 16,0 | 20,0 | 17,0 | 00581 |
| łukowe R=36,5m | 12,4 | 100,0 | 16,0 | 20,0 | 17,0 | 00582 |

Korytko z krawędzią podwyższoną 4 cm

z polimerbetonu, w kolorze naturalnym

| | | | | | | |
|----------------|------|-------|------|------|------|-------|
| proste | 12,4 | 100,0 | 17,5 | 24,0 | 19,0 | 00585 |
| łukowe R=36,5m | 12,4 | 100,0 | 17,5 | 24,0 | 19,0 | 00586 |

Skrzynka odpływowa

z polimerbetonu, w kolorze naturalnym, z koszem osadczym z tworzywa sztucznego, z uszczelką do podłączenia rury gładkiej Ø 160 do pokrycia z obydwu stron

| | | | | | | |
|--------------------------------|------|------|------|------|------|-------|
| o stałej wysokości | 12,4 | 50,0 | 16,0 | 47,0 | 21,0 | 00601 |
| z krawędzią podwyższoną o 4 cm | 12,4 | 50,0 | 17,5 | 51,0 | 22,0 | 00603 |

Ścianka czołowa

ze stali ocynkowanej

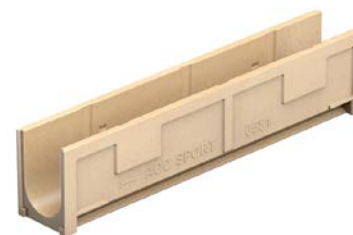
| | | | | | | |
|---|--|--|------|------|------|-------|
| ścianka czołowa dla początku i końca kanału | | | 16,0 | 20,0 | 0,37 | 15714 |
|---|--|--|------|------|------|-------|

Pokrywa

z tworzywa GFUP

| | | | | | | |
|-----------------------------|--|-------|------|-----|-----|-------|
| prosta | | 100,0 | 16,0 | 5,0 | 2,8 | 00360 |
| łukowa 36,5 m ¹⁾ | | 100,0 | 16,0 | 5,0 | 2,8 | 00361 |

¹⁾ dostępne na zamówienie



Kanał z pokrywą



Skrzynka odpływowa do kanałów otwartych



Pokrywa z tworzywa GFUP

System odwodnienia liniowego ACO Sport System 1000

szerokość w świetle 12,5 cm

do odwadnianiania bieżni lekkoatletycznych

System 1000 szczelinowy

| Produkt | Szer. w świetle | Dług. bud. | szer. bud. | wys. bud. | Masa | Numer kat. |
|---------|-----------------|------------|------------|-----------|---------|------------|
| | cm | cm | cm | cm | kg/szt. | |

Korytko szczelinowe do przykrycia z obu stron przystosowane do przykręcenia listwy bocznej

z polimerbetonu, w kolorze naturalnym

| | | | | | | |
|-----------------------------|------|-------|------|------|------|--------|
| proste | 12,4 | 100,0 | 16,0 | 18,7 | 26,5 | 135111 |
| łukowe 36,5 m ¹⁾ | 12,4 | 100,0 | 16,0 | 18,7 | 26,5 | 135112 |

Korytko szczelinowe do przykrycia z jednej strony

z polimerbetonu, w kolorze naturalnym

| | | | | | | |
|----------------|------|-------|------|------|------|-------|
| proste | 12,4 | 100,0 | 16,0 | 20,0 | 29,0 | 15519 |
| łukowe R=36,5m | 12,4 | 100,0 | 16,0 | 20,0 | 29,0 | 15525 |

Skrzynka odpływowa

z polimerbetonu, w kolorze naturalnym, z koszem osadczym z tworzywa sztucznego, z uszczelką do podłączenia rury gładkiej Ø 160 do pokrycia z obydwu stron

| | | | | | | |
|---|------|------|------|------|------|-------|
| Korpus skrzynki | 12,4 | 50,0 | 17,5 | 44,0 | 18,7 | 00604 |
| Pokrywa szczelinowa do przykrycia z obu stron | 12,4 | 50,0 | 16,0 | 3,0 | 4,5 | 01645 |
| Pokrywa szczelinowa do przykrycia z jednej strony | 12,4 | 50,0 | 16,0 | 5,3 | 7,3 | 15523 |

Ścianka czołowa

ze stali ocynkowanej

| | | | | | | |
|---|--|--|------|------|------|-------|
| ścianka czołowa dla początku i końca kanału | | | 16,0 | 20,0 | 0,37 | 15714 |
|---|--|--|------|------|------|-------|

Pokrywa

z tworzywa GFUP

| | | | | | | |
|---------------|--|-------|------|-----|-----|-------|
| prosta | | 100,0 | 16,0 | 5,0 | 2,6 | 00363 |
| łukowa 36,5 m | | 100,0 | 16,0 | 5,0 | 2,6 | 00362 |

Listwa boczna

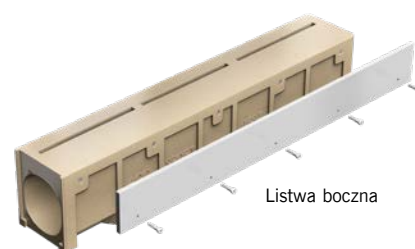
z PE-HD, w kolorze białym

| | | | | | | |
|--|--|-------|-----|-----|------|--------|
| listwa boczna do kanałów szczelinowych ²⁾ | | 100,0 | 1,2 | 9,3 | 1,06 | 135113 |
|--|--|-------|-----|-----|------|--------|

¹⁾ dostępne na zamówienie

²⁾ Śruby skręcające do listwy bocznej poza zakresem dostawy.

Do przykręcenia jednej listwy 1m potrzebne jest 5 sztuk śrub M6x20



Listwa boczna

Korytko szczelinowe do przykrycia z obu stron proste, przystosowane do przykręcenia listwy bocznej

Pokrywa szczelinowa



Skrzynka odpływowa do kanałów szczelinowych



Pokrywa z tworzywa GFUP



System odwodnienia liniowego ACO Sport System 5000

do odwadniania bieżni lekkoatletycznych
System 5000 muldowy

| Produkt | Szer. w świetle | Dług. bud. | szer. bud. | wys. bud. | Masa | Numer kat. |
|---------|-----------------|------------|------------|-----------|---------|------------|
| | cm | cm | cm | cm | kg/szt. | |

Kanał

z polimerbetonu, w kolorze naturalnym, z kotwami stalowymi do zabetonowania

| | | | | | | |
|---------------|------|-------|------|-----|------|-------|
| proste | 18,5 | 100,0 | 25,0 | 7,0 | 30,0 | 15569 |
| łukowe 36,6 m | 18,5 | 100,0 | 25,0 | 7,0 | 30,0 | 15570 |

Skrzynka odpływowa

z polimerbetonu, w kolorze naturalnym, z rusztem ze stali ocynkowanej,
 z koszem osadczym ze stali ocynkowanej, z otworem z uszczelką do króćca \varnothing 110,
 z przetłoczeniem do wybicia \varnothing 110

| | | | | | | |
|--------------------|------|------|------|------|------|-------|
| Skrzynka odpływowa | 18,5 | 60,0 | 25,0 | 33,5 | 30,0 | 00812 |
|--------------------|------|------|------|------|------|-------|



Kanał z polimerbetonu, w kolorze naturalnym, prosty



Skrzynka odpływowa z polimerbetonu, w kolorze naturalnym

System odwodnienia liniowego ACO Sport System 6000

do odwadniania bieżni lekkoatletycznych, przystosowany do mocowania sztucznej murawy
System 6000 - odwodnienie liniowe do mocowania sztucznej murawy

| Produkt | Szer. w świetle | Dług. bud. | szer. bud. | wys. bud. | Masa | Numer kat. |
|---------|-----------------|------------|------------|-----------|---------|------------|
| | cm | cm | cm | cm | kg/szt. | |

Korytko

z polimerbetonu, w kolorze naturalnym, z szyną mocującą

| | | | | | | |
|---------------------|------|-------|------|------|------|-------|
| 1 m | 10,0 | 100,0 | 16,0 | 20,0 | 22,5 | 03450 |
| 0,5 m ¹⁾ | 10,0 | 50,0 | 16,0 | 20,0 | 12,1 | 03451 |

Skrzynka odpływowa

z polimerbetonu w kolorze naturalnym, z rusztem ze stali ocynkowanej,
 z koszem osadczym ze stali ocynkowanej, z otworem z uszczelką do króćca Ø 110,
 z przetłoczeniem do wybicia Ø 110

| | | | | | | |
|--------------------|------|-------|------|------|------|-------|
| z kanałem LW 100 K | 10,0 | 100,0 | 16,0 | 48,0 | 34,0 | 03452 |
|--------------------|------|-------|------|------|------|-------|

Ścianka czołowa

z polimerbetonu, w kolorze naturalnym, z krawędzią ze stali ocynkowanej

| | | | | | |
|-----------------------------|-----|-----|------|-----|-------|
| ścianka czołowa z krawędzią | 3,0 | 1,6 | 20,0 | 2,1 | 03453 |
|-----------------------------|-----|-----|------|-----|-------|

Ruszty

z mocowaniem bezrurbowym Quicklock®

A 15

poprzeczne mostki, szczeliny szerokości 10 mm, stal ocynkowana

| | | | | |
|-------|-------|------|-----|-------|
| 1 m | 100,0 | 12,3 | 2,2 | 31530 |
| 0,5 m | 50,0 | 12,3 | 1,0 | 31531 |

C 250

poprzeczne mostki, tworzywo sztuczne

| | | | | |
|-------|------|------|-----|-------|
| 0,5 m | 50,0 | 12,3 | 1,0 | 31710 |
|-------|------|------|-----|-------|

Krawężnik do mocowania sztucznej murawy

z polimerbetonu, w kolorze naturalnym, z kątownikiem ze stali ocynkowanej i mocowaniem ze stali nierdzewnej

| | | | | | |
|-----|-------|-----|------|------|-------|
| 1 m | 100,0 | 4,6 | 22,5 | 15,0 | 01182 |
|-----|-------|-----|------|------|-------|

¹⁾ z bocznymi wyźłobieniami do wykonania połączeń kątowych, T i krzyżowych



Korytko z polimerbetonu, w kolorze naturalnym, z szyną mocującą



Skrzynka odpływowa z polimerbetonu, w kolorze naturalnym



Ruszt w poprzeczne mostki, szczeliny szer. 10 mm, stal ocynkowana



System akcesoriów ACO Sport 7000

do wyposażenia obiektów lekkoatletycznych

| Produkt | Dług. bud. | szer. bud. | wys. bud. | Masa | Numer kat. |
|---------|------------|------------|-----------|---------|------------|
| | cm | cm | cm | kg/szt. | |

Obrzeża

z polimerbetonu, do budowy zeskoczni skoku w dal (trójskoku) z zakotwioną ochroną krawędzi z tworzywa sztucznego

| proste | czarne | 100,0 | 5,0 | 20,0 | 12,5 | 01690 |
|--------|--------|-------|------|---------------------|-------|-------|
| | | 100,0 | 6,0 | 20,0 | 16,5 | 01034 |
| 100,0 | 10,0 | 20,0 | 25,0 | 01773 ²⁾ | | |
| 100,0 | 5,0 | 25,0 | 14,4 | 01035 | | |
| 100,0 | 10,0 | 25,0 | 28,7 | 01774 ²⁾ | | |
| 100,0 | 6,0 | 30,0 | 18,4 | 01036 | | |
| 50,0 | 6,0 | 30,0 | 9,2 | 01573 | | |
| 100,0 | 6,0 | 40,0 | 20,7 | 01037 | | |
| 50,0 | 6,0 | 40,0 | 10,3 | 01574 | | |
| białe | 100,0 | 5,0 | 20,0 | 12,5 | 01689 | |
| | 100,0 | 6,0 | 20,0 | 16,5 | 00961 | |
| | 100,0 | 5,0 | 25,0 | 14,4 | 00962 | |
| | 100,0 | 6,0 | 30,0 | 18,4 | 00963 | |
| | 50,0 | 6,0 | 30,0 | 9,2 | 01571 | |
| | 100,0 | 6,0 | 40,0 | 20,7 | 00964 | |
| | 50,0 | 6,0 | 40,0 | 10,3 | 01572 | |

| narożne | czarne | 25,0/25,0 | 5,0 | 25,0 | 7,7 | 01041 |
|---------|--------|-----------|-----|------|------|-------|
| | | 25,0/25,0 | 6,0 | 30,0 | 8,7 | 01380 |
| | | 25,0/25,0 | 6,0 | 40,0 | 12,0 | 01042 |
| | białe | 25,0/25,0 | 5,0 | 25,0 | 7,7 | 00968 |
| | | 25,0/25,0 | 6,0 | 30,0 | 8,7 | 01381 |
| | | 25,0/25,0 | 6,0 | 40,0 | 12,0 | 00969 |



Obrzeże elastyczne, czarne



Obrzeże elastyczne, białe

Łapacze piachu

podstawa wykonana z polimerbetonu, z krawędzią aluminiową i rusztem ze stali ocynkowanej przykrytym matą gumową

| | | | | | |
|---|-------|------|------|------|-------|
| korytka wewnętrzne | 100,0 | 50,0 | 14,0 | 41,8 | 01474 |
| | 56,0 | 50,0 | 14,0 | 23,5 | 01476 |
| korytka zewnętrzne z krawędzią aluminiową | 100,0 | 50,0 | 14,0 | 39,0 | 01475 |
| | 56,0 | 50,0 | 14,0 | 22,7 | 01477 |
| ścianka czołowa | | | 14,0 | 2,8 | 03321 |



Łapacz piachu z obrzeżem aluminiowym

System akcesoriów ACO Sport 8000

do wyposażenia obiektów lekkoatletycznych

| Produkt | Dług. bud. | szer. w świetle | wys. bud. | Masa | Numer kat. |
|---------|------------|-----------------|-----------|--------|------------|
| | cm | cm | cm | kg/szt | |

Elementy do budowy rowu z wodą

z polimerbetonu z ochroną krawędzi z tworzywa sztucznego zestaw 20 częściowy

| | | | | | |
|-------------------------------|--|-----|--|--------|-------|
| z zabudową o równej wysokości | | 366 | | 1127,0 | 02159 |
|-------------------------------|--|-----|--|--------|-------|

Studzienka rozdzielcza dla instalacji elektrycznej

z polimerbetonu, z zamocowaną krawędzią i pokrywą do wypełnienia nawierzchni

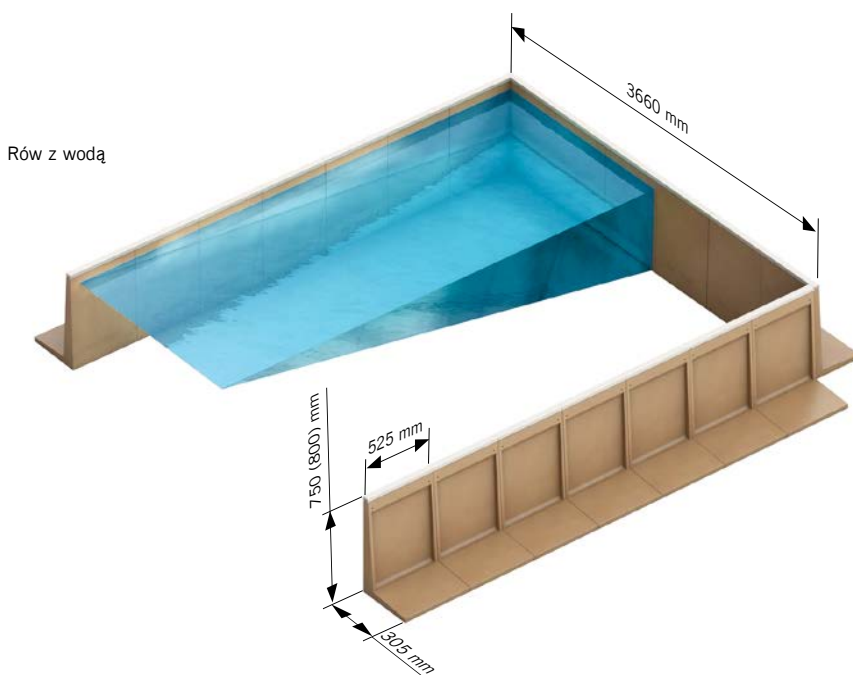
| | | | | | |
|--|------|------|------|------|-------|
| | 60,0 | 60,0 | 60,0 | 89,0 | 01333 |
|--|------|------|------|------|-------|



Rów z wodą - elementy



Studzienka rozdzielcza dla instalacji elektrycznej



Rów z wodą