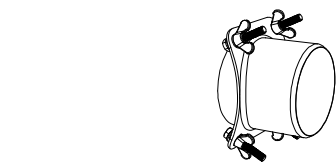
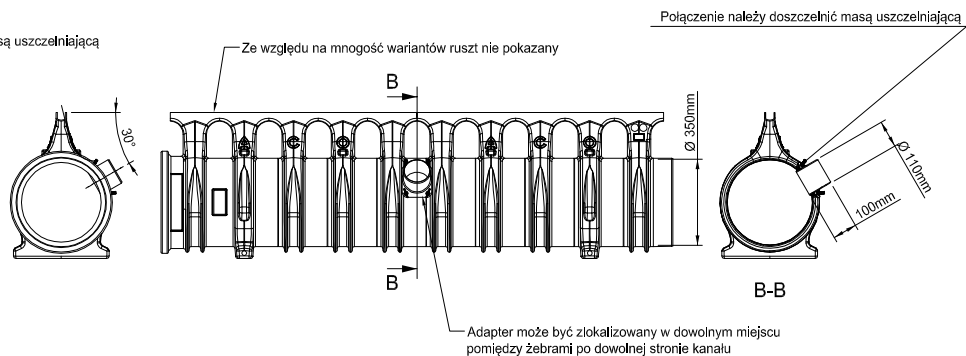
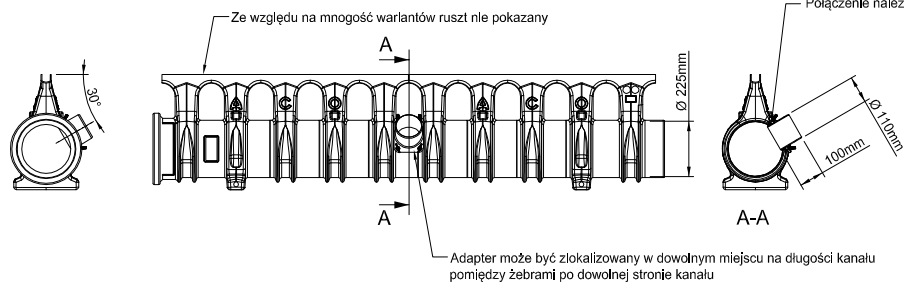
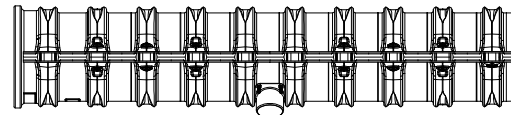
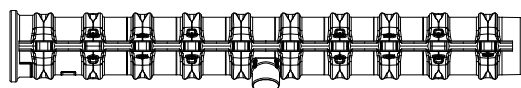
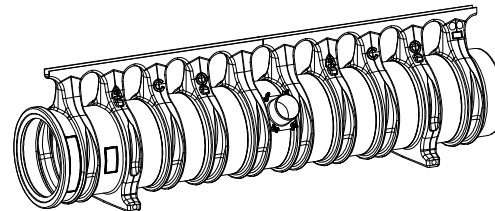
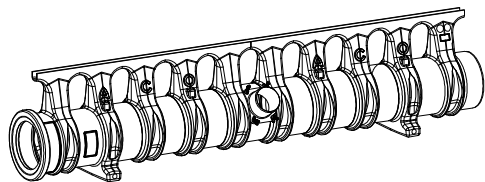
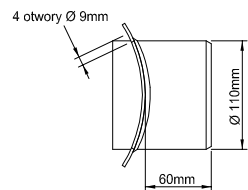


## Qmax 225

## Qmax 350



Mocowanie do kanału odbywa się za pomocą czterech śrub oraz nakrętki motylkowej. Nakrętki należy zakręcać ręcznie celem dociśnięcia silikonowej uszczelki pod nakrętką



**Masa uszczelniająca**  
Przed montażem adaptera na wewnętrznej części kolnerza należy nałożyć warstwę masy uszczelniającej celem doszczelnienia połączenia. Zaleca się nałożyć pasek szerokości minimum 5mm dookoła króćca (masa uszczelniająca poza zakresem dostawy)

**UWAGA!** Rzeczywiste wymiary elementów mogą się nieznacznie różnić od przedstawionych na rysunku ze względu na dopuszczalne tolerancje

Nazwa elementu		System:	
ACO Qmax 225/350 adapter do podłączenia np. rury spustowej		ACO Qmax	
Ø110mm		ACO Sp. z o. o.	
Nr kat. 44344		Łajski, ul. Fabryczna 5	
Zmiany techniczne zastrzeżone		Tel.: 0-48 22 76 70 500	
Stan na lipiec 2021		05-119 Legionowo	
Dokumenty dopuszczające na stronie www.aco.pl		Fax: 0-48 22 76 70 513	