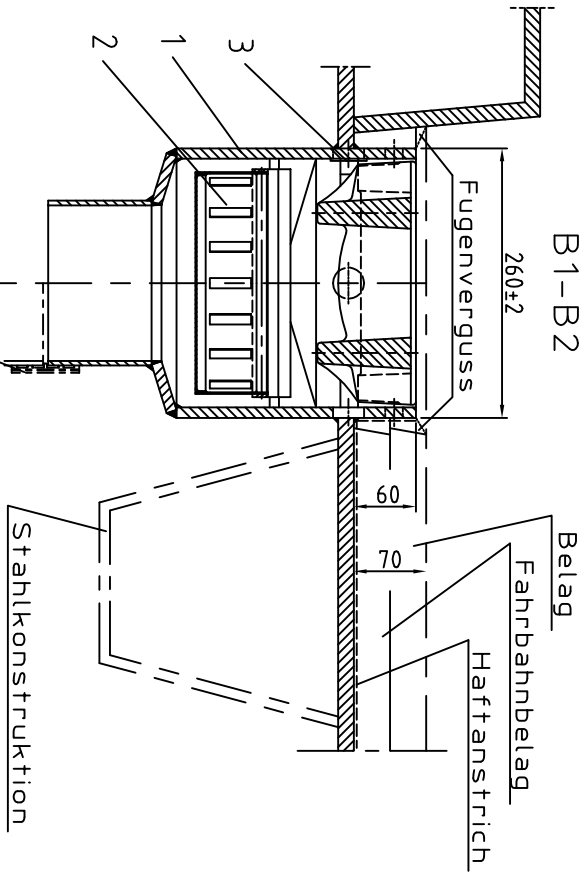
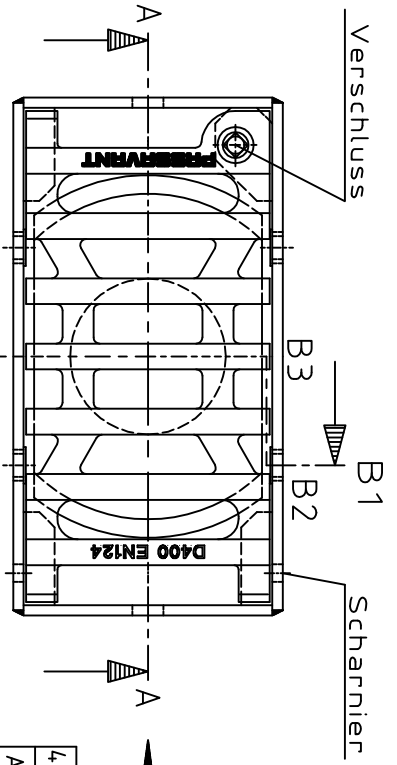


A-A



B1-B2



Fahrtrichtung

- 1 Ablauf kpl. Gehäuse ST feuerverzinkt
- 2 Schmutzfänger Rost GGG-50
- 3 Stopfen ST feuerverzinkt PE

Art.-Nr.	4929.09.00	Sach.-Nr.	1-138.293	Benennung	Brueckenablauf	mit Verschluss	Bemerkung	Maßstab	1:5	Werkstoff	1	Gew.	63,5	er- stelt	20.11.96	ge- prüft	20.11.96	weitere Sprachen
Mäße in (...) gelten nicht für die Fertigung		Werkstück-Kanten nach PW 0-200.750		Zul. Abw. nach PW 0-200.680		Oberflächen nach DIN ISO 1302		Werkstoff	-	Rohrleit.-Nr.	-							

Zust. Änderung	01	54.381	02.03.2000	HEI	BSO													
Name	PASSAVANT GUSS GmbH		PASSAVANT GUSS GmbH		PASSAVANT GUSS GmbH		PASSAVANT GUSS GmbH		PASSAVANT GUSS GmbH		PASSAVANT GUSS GmbH		PASSAVANT GUSS GmbH		PASSAVANT GUSS GmbH		PASSAVANT GUSS GmbH	
Datum	20.11.96		20.11.96		20.11.96		20.11.96		20.11.96		20.11.96		20.11.96		20.11.96		20.11.96	
Name	FFRA		TDER		TDER		TDER		TDER		TDER		TDER		TDER		TDER	
Gez.	18.11.96		20.11.96		20.11.96		20.11.96		20.11.96		20.11.96		20.11.96		20.11.96		20.11.96	
Gepr.	20.11.96		20.11.96		20.11.96		20.11.96		20.11.96		20.11.96		20.11.96		20.11.96		20.11.96	
Norm	20.11.96		20.11.96		20.11.96		20.11.96		20.11.96		20.11.96		20.11.96		20.11.96		20.11.96	
Benennung	Brückenablauf		Brückenablauf		Brückenablauf		Brückenablauf		Brückenablauf		Brückenablauf		Brückenablauf		Brückenablauf		Brückenablauf	
Zahlungsnummer	1		1		1		1		1		1		1		1		1	
Zeichnungsnummer	1		1		1		1		1		1		1		1		1	
Blatt	1		1		1		1		1		1		1		1		1	
Blatt	1		1		1		1		1		1		1		1		1	

Einlaufquerschnitt 610cm²

© 2000 PASSAVANT GUSS GmbH
Schutzvermerk nach DIN 34

Sprache DE
Blatt 1
vbl. 1